

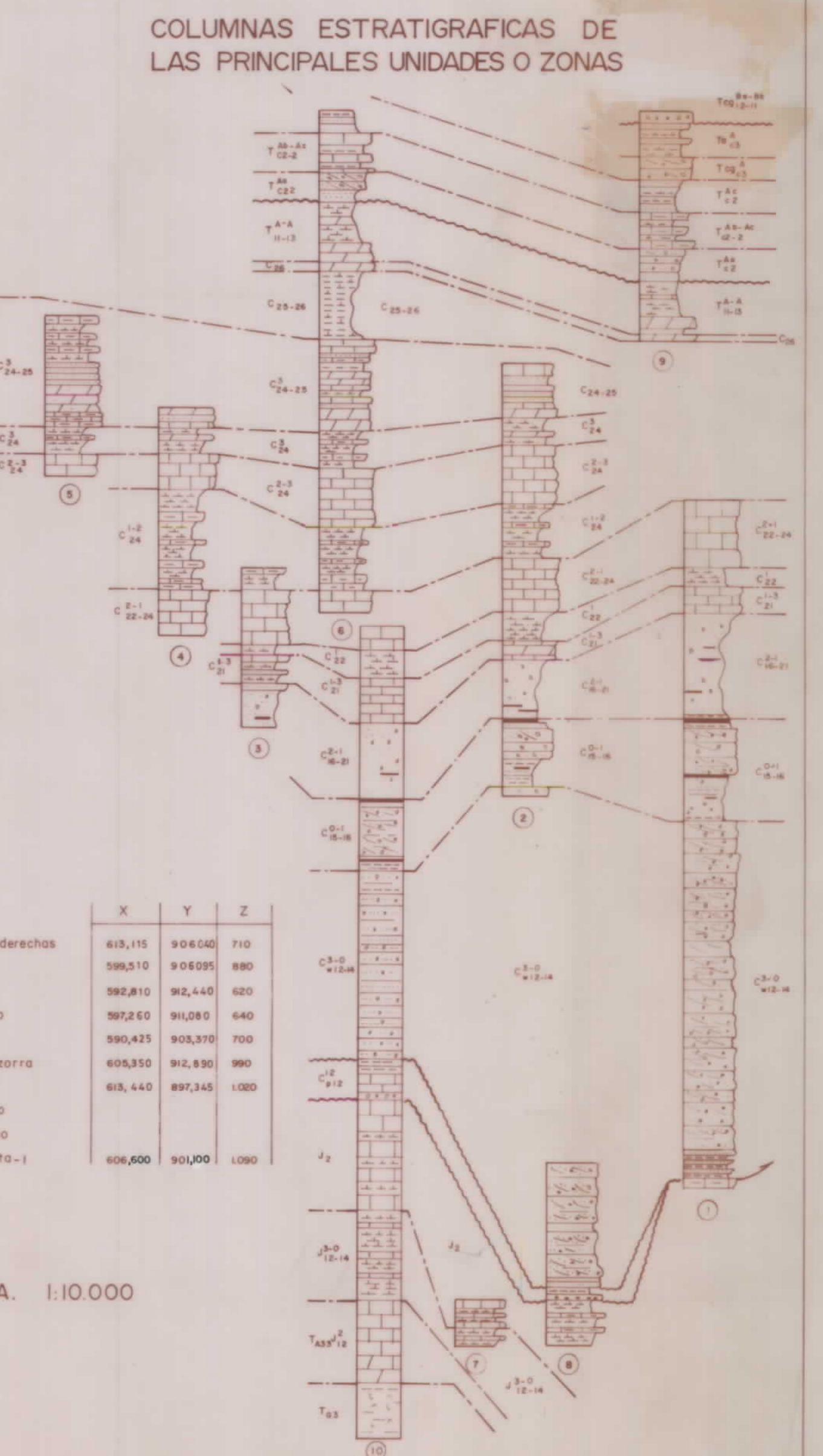
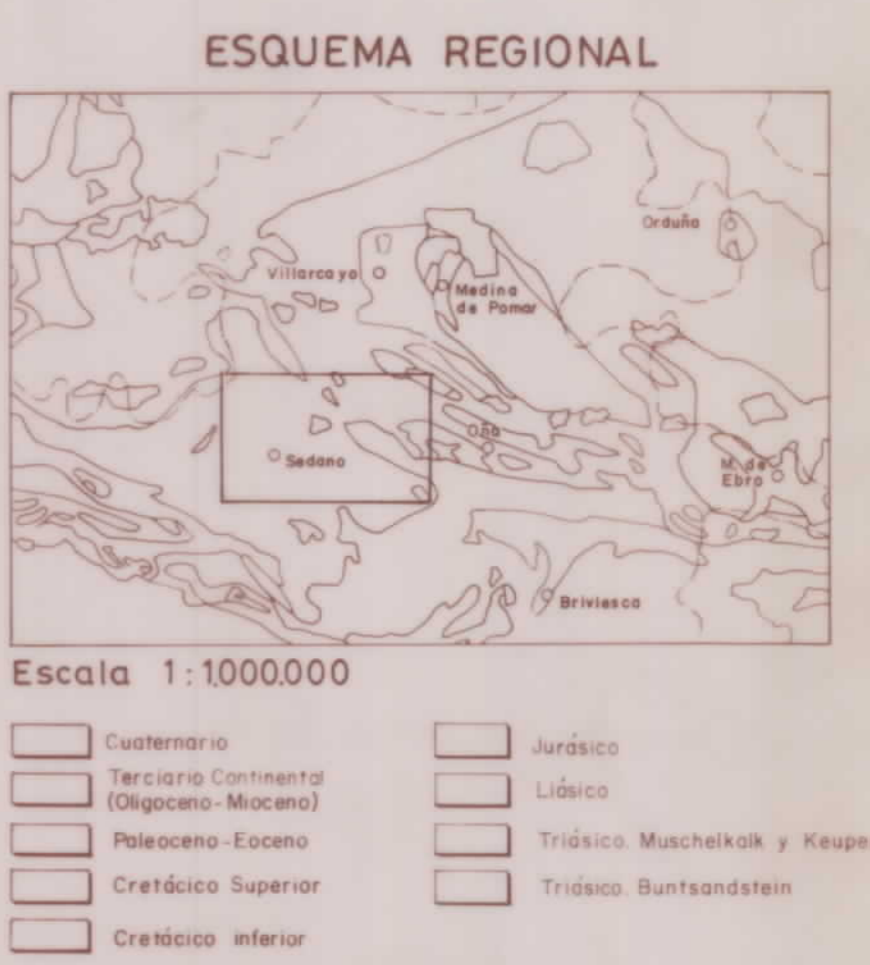
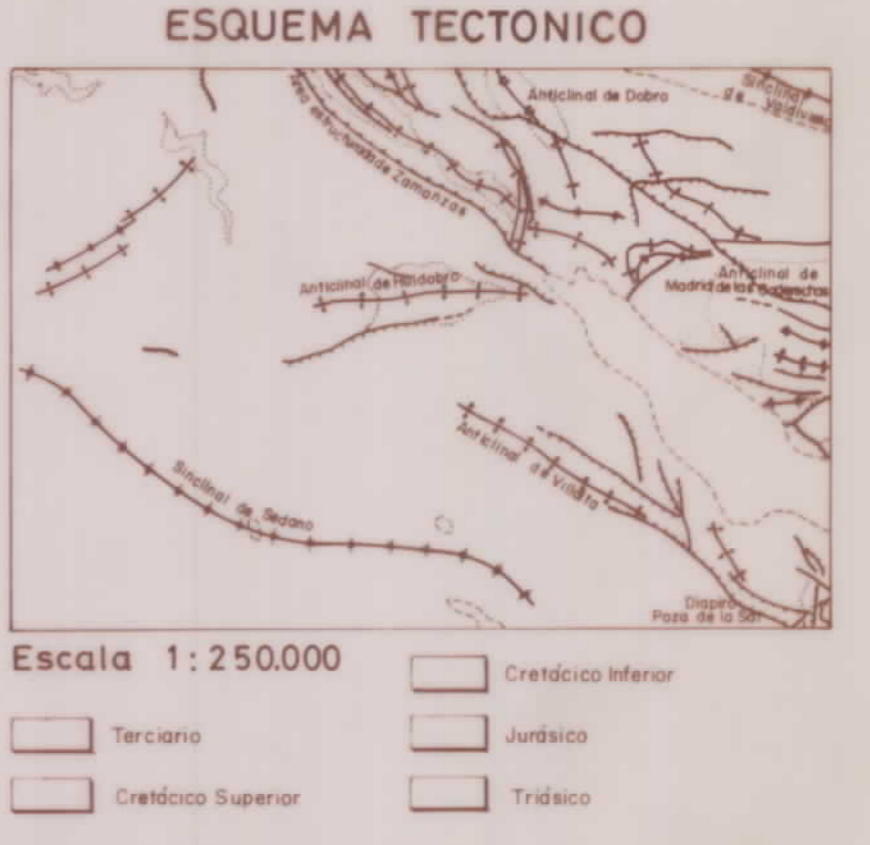
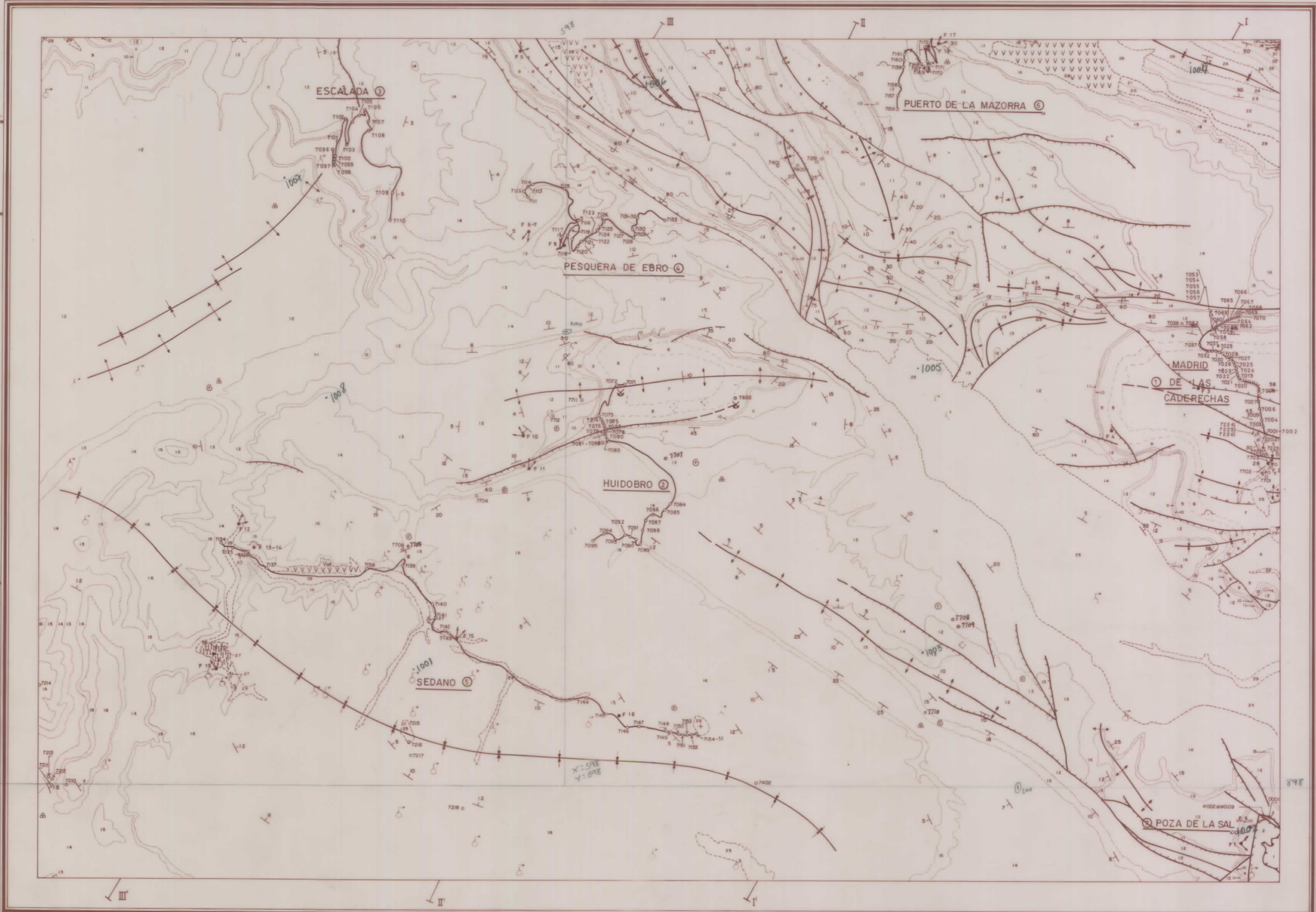
LEYENDA
20135

MAPA DE SITUACION DE MUESTRAS

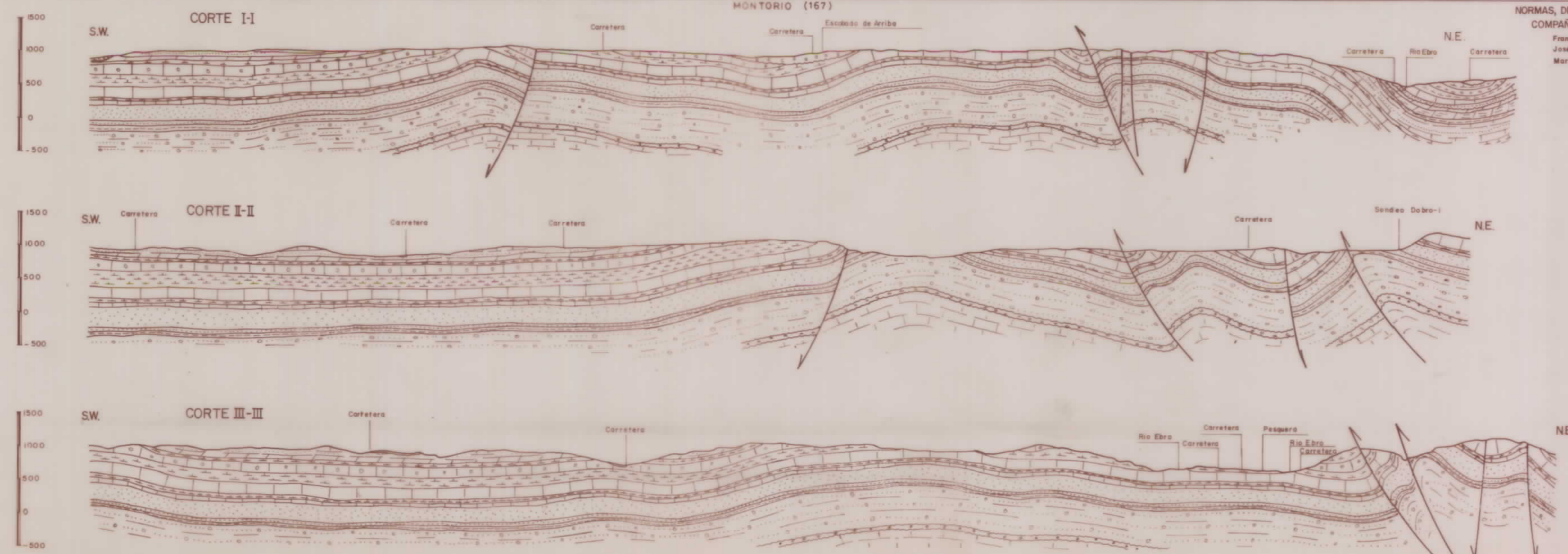
SEDANO

135
19-08

CROMATOLITICA	CUATERNARIO	Q ₁ a Q ₄	29 - Q ₁ Al. Aluvial
	NEOGENO	Q ₁ a Q ₄	28 - Q ₂ C. Calizal
MIOCENO	MIOCENO SUPERIOR	M ₁ a M ₃	27 - Q ₂ M. Travertino
	MIOCENO INFERIOR	M ₁ a M ₃	
EOCENO	OLIGOCENO	O ₁ a O ₃	26 - T ₁ a T ₃ Conglomerados arcillosos
	EOCENO MEDIO	O ₁ a O ₃	25 - T ₁ a T ₃ Conglomerados calcáreos y arcillosos rojos
CRETACEO	CRETACEO SUPERIOR	C ₁ a C ₃	24 - T ₁ a T ₃ Arenas y arcillas rojas y azules
	CRETACEO INFERIOR	C ₁ a C ₃	23 - T ₁ a T ₃ Micropigmentos silíceos, arcillosos y margas micropigmentadas
TRIASICO	TRIASICO SUPERIOR	T ₁ a T ₃	22 - T ₁ a T ₃ Arenas y arcillas rojas
	TRIASICO MEDIO	T ₁ a T ₃	21 - T ₁ a T ₃ Colas lacustres blanquecinas y margas y margas blancas
TRIASICO INFERIOR	TRIASICO SUPERIOR	T ₁ a T ₃	20 - T ₁ a T ₃ Arenas micropigmentadas, arcillosas y margas
	TRIASICO MEDIO	T ₁ a T ₃	19 - T ₁ a T ₃ Colas lacustres, arcillas margas y margas blancas
TRIASICO INFERIOR	TRIASICO SUPERIOR	T ₁ a T ₃	18 - T ₁ a T ₃ Dolomitas arenosas
	TRIASICO MEDIO	T ₁ a T ₃	17 - T ₁ a T ₃ Arcillas variadas y margas garrumosas
TRIASICO INFERIOR	TRIASICO SUPERIOR	T ₁ a T ₃	16 - T ₁ a T ₃ Colas lacustres, arcillas margas y margas blancas
	TRIASICO MEDIO	T ₁ a T ₃	15 - T ₁ a T ₃ Margas grises verdosas
TRIASICO INFERIOR	TRIASICO SUPERIOR	T ₁ a T ₃	14 - T ₁ a T ₃ Colas lacustres blanquecinas con arcillas y margas
	TRIASICO MEDIO	T ₁ a T ₃	13 - T ₁ a T ₃ Margas blancas y margas calcáreas
TRIASICO INFERIOR	TRIASICO SUPERIOR	T ₁ a T ₃	12 - T ₁ a T ₃ Colas lacustres con dolomitas y margas
	TRIASICO MEDIO	T ₁ a T ₃	11 - T ₁ a T ₃ Margas calcáreas grises verdosas
TRIASICO INFERIOR	TRIASICO SUPERIOR	T ₁ a T ₃	10 - T ₁ a T ₃ Colas lacustres con dolomitas y margas
	TRIASICO MEDIO	T ₁ a T ₃	9 - T ₁ a T ₃ Arenas, arcillas carbonosas
TRIASICO INFERIOR	TRIASICO SUPERIOR	T ₁ a T ₃	8 - T ₁ a T ₃ Arcillas variadas, arcillas margas y margas
	TRIASICO MEDIO	T ₁ a T ₃	7 - T ₁ a T ₃ Arenas, arcillas micropigmentadas
TRIASICO INFERIOR	TRIASICO SUPERIOR	T ₁ a T ₃	6 - T ₁ a T ₃ Conglomerados poligonales, arcillosos y margas
	TRIASICO MEDIO	T ₁ a T ₃	5 - T ₁ a T ₃ Colas arcillosas y margas con amonites
TRIASICO INFERIOR	TRIASICO SUPERIOR	T ₁ a T ₃	4 - T ₁ a T ₃ Colas arcillosas, margas y margas blancas
	TRIASICO MEDIO	T ₁ a T ₃	3 - T ₁ a T ₃ Arenas y arcillas micropigmentadas
TRIASICO INFERIOR	TRIASICO SUPERIOR	T ₁ a T ₃	2 - T ₁ a T ₃ Arenas, colas, arcillas margosas y margas
	TRIASICO MEDIO	T ₁ a T ₃	1 - T ₁ a T ₃ Arcillas oligomitas, yesas, oltas



- ### SIGNOS CONVENCIONALES
- ANTICLINAL
 - ANTICLINAL CON SENTIDO DE BUZAMIENTO AXIAL
 - ANTICLINAL TUMBADO
 - SINCLINAL
 - FALLA
 - FALLA CON INDICACION DEL HUNDIMIENTO
 - FALLA INVERSA
 - FALLA SUPUESTA
 - CONTACTO NORMAL O CONCORDANTE SURSUETO
 - CONTACTO NORMAL O CONCORDANTE
 - CONTACTO POR DISCORDANCIA
 - DIRECCION Y CANTIDAD DEL BUZAMIENTO
 - BUZAMIENTO SUBVERTICAL
 - BUZAMIENTO SUBHORIZONTAL
 - DIRECCION Y BUZAMIENTO INVERTIDO
 - FOSILES (INVERTEBRADOS)
 - MICROFAUNA
 - MINA INACTIVA
 - MANANTIAL
 - SONDEO
 - CONTACTO ENTRE CUATERNARIOS
 - DIAPIRO
 - CANTERA



NORMAS, DIRECCION-SUPERVISION DEL IGME
COMPAÑIA GENERAL DE SONDEOS S.A.
Francisco J. Carreras Suárez
José Ramirez del Pozo
Mariano J. Aguilera Tomás