

Nº HOJA: 17 - 8

NOMBRE: PRADANOS DE OJEDA

PROVINCIA: PALENCIA

GRUPO DE TRABAJO: INYPSA

NOMBRE LOCAL: AGUILAR DE CAMPOO

IDENTIFICACION DE MUESTRAS:

SERIE N°: 01

COORDENADAS

X:	3.96.350	X:	3.96.550
Y:	47.39.150	Y:	47.39.350
Z:	900	Z:	980

FECHA: Mayo, 1991

CROQUIS



LOCALIZACION

Salida de Aguilar hacía la presa, subiendo
hacia el repartidor.

[illegible]

Nº HOJA: 17 - 8

NOMBRE: PRADANOS DE OJEDA

PROVINCIA: BURGOS

GRUPO DE TRABAJO: INYPSA

NOMBRE LOCAL: REBOLLEDO DE LA TORRE

IDENTIFICACION DE MUESTRAS:

SERIE Nº: 02

COORDENADAS X: 3.98.100 X: 3.97.500
 Y: 47.26.850 Y: 47.27.000
 Z: 900 Z: 920

FECHA: Mayo, 1991

CROQUIS



LOCALIZACION

En la carretera de Rebolledo al cruce de la 611, desde el arroyo de Congosto.

[illegible]

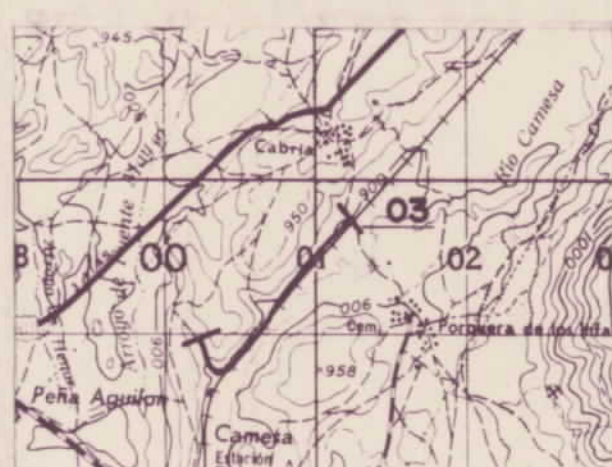
IDENTIFICACION DE MUESTRAS:

SERIE Nº: 03

COORDENADAS

FECHA: MAYO 1991

CROQUIS



LOCALIZACIÓN

En la vía ferrocarril entre Cabria y Estación de Aiguilón.

[illegible]

Nº HOJA: 17-8

NOMBRE : PRADANOS DE OJEDA

PROVINCIA: PALENCIA

GRUPO DE TRABAJO: INYPSA

NOMBRE LOCAL: CAMESA

IDENTIFICACION DE MUESTRAS:

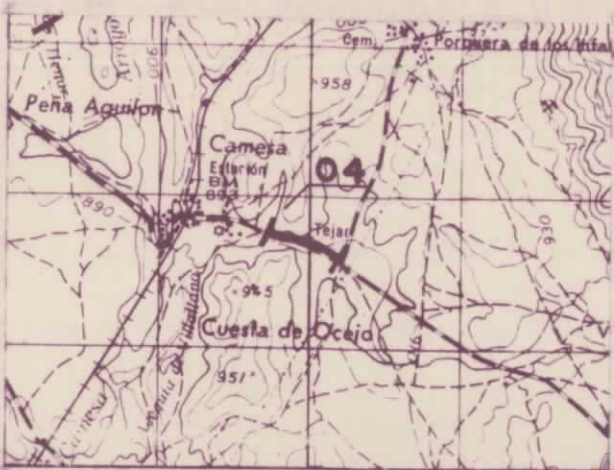
SERIE Nº: 04

COORDENADAS X: 3.99.700 X: 4.00.100
Y: 47.37.850 Y: 47.37.650
Z: 890 Z: 910

FECHA: MAYO 1991

CROQUIS

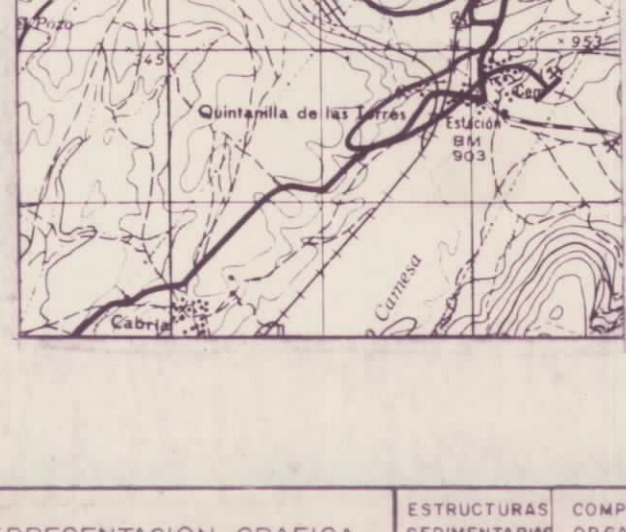
LOCALIZACION



En la carretera de Aguilar a Fuencaliente a la altura del Km. 3.

MUESTRAS POTENCIA	REPRESENTACION GRAFICA (LITOLOGIA Y TEXTURA)	ESTRUCTURAS SEDIMENTARIAS		COMPONENTES ORGANICOS		SENTIDO DE LAS PALEOCORRIENTES	DESCRIPCION Y OBSERVACIONES DE CAMPO	AMBIENTE SEDIMENTARIO Y FACIES	UNIDADES ESTRATIGRAFICAS					UNIDAD CARTOGRAFICA		
		ESTRATIFICACION	INTER- NAS	BIOTUR- BACION	SIMBOLOS				LITOESTRATIGRAFICAS	CRONOESTRATIGRAFICAS	PISO	SUBSIS- TEMA	ESCALA 1:50000			
	<div>CUBIERTO</div> <div>ARCILLA</div> <div>LIMO</div> <div>MFFMGMG</div> <div>ARENA</div> <div>CONG 0.5cm</div> <div>246810</div>															
150							Lutitas y areniscas canalizadas con estratificación cruzada.	FLUVIAL								
							Calizas nodulosas.									
							Lutitas, margas y areniscas canalizadas en la base y con ripples.									
							Brechas calcáreas canalizadas y calizas.									
0454							Calizas con oncolitos e intercalaciones de niveles de areniscas con estratificación cruzada.	FLUVIOLACUSTRE								
100							Calizas intraclásticas con oncolitos y materia orgánica.									
0453							Calizas intracláticas.									
0403							Lutitas con niveles de areniscas.	MARGINAL								
							Margas y lutitas con bioturbación.									
							No visible.									
0402							Calizas intraclásticas con oncolitos a techo.	LACUSTRE								
0452							Margas y lutitas.									
50							Calizas intraclásticas.									
0451							Margas calcáreas carbonosas.									
0401							Brechas.									
							Calizas con restos carbonosos.									
							Calizas intraclásticas nodulosas con oncolitos en la base.	LACUSTRE								
							Calizas intraclásticas nodulosas con oncolitos en la base.									
0							Calizas intraclásticas nodulosas con oncolitos en la base.									

CROQUIS



LOCALIZACION

Comienza en la vía del ferrocarril al Sur de Menaza y termina en Quintanilla de las Torres, próximo a la cantera.

MUESTRAS POTENCIA	REPRESENTACION GRAFICA (LITOLOGIA Y TEXTURA)	ESTRUCTURAS SEDIMENTARIAS	COMPONENTES ORGANICOS	SENTIDO DE LAS PALEOCORRIENTES	DESCRIPCION Y OBSERVACIONES DE CAMPO	ANEXOS SEDIMENTARIOS Y FACIES	UNIDADES ESTRATIGRAFICAS (LITOLÓGICAS, LITOLÓGICAS, LITOLÓGICAS)	PISO	SUBSTRATO	UNIDAD
0506					Areniscas con estratificación cruzada planar y "ripples".	FLUVIAL - FLUVIOLACUSTRE	SUBUNIDAD - 3	APTIENSE-ALBIENSE		18
0505					Lutitas y areniscas erosivas con conglomerados en la base y estratificación cruzada.					
750					No visible.					
0507					Areniscas con estratificación cruzada y "ripples".					
0506					Limotitas margosas con materia orgánica y areniscas con estratificación cruzada.					
700					Lutitas, limos margosos, arcillas y niveles de areniscas.					
650					Limos y areniscas con estratificación cruzada "hummocky".					
600					Arcillas limosas.					
550					Lutitas y limos margosos.					
500					Areniscas y arcillas.					
450					Areniscas con estratificación cruzada y "ripples" en el techo.	FLUVIAL A FLUVIOLACUSTRE	SUBUNIDAD - 2	VALANGINIENSE INFERIOR		17
550					Lutitas y arcillas margosas y areniscas con escapes de agua.					
500					Areniscas y conglomerados con estratificación cruzada.					
450					Lutitas y areniscas con estratificación cruzada y escapes de agua.					
400					Lutitas, margas arcillosas y areniscas con ripples de oscilación.					
350					Areniscas y conglomerados canalizados con estratificación cruzada planar y de surco.					
300					Areniscas con estratificación cruzada, arcillas margosas y lutitas.					
250					No visible.					
200					Lutitas, arcillas margosas y areniscas con escapes de agua.					
150					Areniscas canalizadas con estratificación cruzada, limotitas y lutitas.					
100					Areniscas con estratificación "hummocky" y lutitas.	FLUVIAL - FLUVIOLACUSTRE	SUBUNIDAD - 6	VALANGINIENSE INFERIOR		14
0505					Areniscas con estratificación "hummocky" y lutitas.					
0504					Areniscas y lutitas.					
0503					No visible.					
0502					Areniscas canalizadas con estratificación cruzada.					
0501					Areniscas canalizadas con "he-r-ring home".					
0500					Areniscas canalizadas con estratificación cruzada.					
0499					Lutitas.					
0498					Areniscas y conglomerados canalizados con estratificación cruzada planar y de surco.					
0497					Lutitas.					
0496					Areniscas con estratificación cruzada planar y de surco.	FLUVIAL	SUBUNIDAD - 5	VALANGINIENSE INFERIOR		13
0495					No visible.					
0494					Areniscas con estratificación cruzada planar y de surco con intercalaciones de lutitas.					
0493					No visible.					
0492					Areniscas con estratificación cruzada planar y de surco.					
0491					Lutitas.					
0490					Conglomerados y areniscas canalizados con estratificación cruzada de surco y "ripples".					
0489					Lutitas.					
0488					No visible.					
0487					Areniscas con estratificación cruzada planar y de surco con intercalaciones de lutitas.					
0486					No visible.	LACUSTRE - MARGINAL	SUBUNIDAD - 4	BERRIASIENSE		12
0485					Lutitas, margas limosas y calizas con algas.					
0484					No visible.					
0483					Areniscas canalizadas y lutitas.					
0482					Arcillas margosas, calizas arenosas y areniscas con estratificación cruzada de surco, planar y "hummocky".					
0481					Arcillas margosas, lutitas y areniscas con "hummocky".					
0480					Areniscas margosas y niveles de areniscas con "ripples" de oscilación y estratificación cruzada hummocky.					
0479					Lutitas, arcillas margosas y calizas arenosas con ripples de olas.					
0478					No visible.					
0477					Arcillas margosas, areniscas con "ripples" de oscilación y calizas arenosas con estratificación cruzada "hummocky".					
0476					No visible.	FLUVIAL A FLUVIOLACUSTRE	SUBUNIDAD - 3	BERRIASIENSE		11
0475					Lutitas y arcillas margosas.					
0474					No visible.					
0473					Areniscas con estratificación cruzada planar y de surco.					
0472					No visible.					
0471					Lutitas.					
0470					Areniscas canalizadas con estratificación cruzada y niveles de lutitas.					
0469					No visible.					
0468					Areniscas con estratificación cruzada y planar, alternando con niveles lutíticos.					
0467					No visible.					
0466					Areniscas canalizadas con estratificación cruzada de surco, "ripples".	LACUSTRE MARGINAL	SUBUNIDAD - 2	BERRIASIENSE		10
0465					Lutitas.					
0464					Areniscas canalizadas.					
0463					Lutitas.					
0462					Areniscas canalizadas con estratificación cruzada.					
0461					Areniscas, lutitas y arcillas.					
0460					No visible.					
0459					Areniscas canalizadas.					
0458					Lutitas y areniscas con ripples.					
0457					Lutitas.					
0456					No visible.	FLUVIAL DE BAJA SINUOSIDAD	SUBUNIDAD - 1	BERRIASIENSE		9
0455					Areniscas canalizadas con ripples y lutitas.					
0454					Areniscas con estratificación cruzada, arcillas margosas y lutitas a techo.					
0453					Areniscas con estratificación cruzada, arcillas y lutitas.					
0452					Lutitas.					
0451					Calizas y calizas limosas.					
0450					No visible.					
0449					Poco visible, calizas intracústicas.					
0448					No visible.					
0447					Calizas nodulosas y calizas arenolíticas.					
0446					Areniscas con estratificación cruzada.	FLUVIAL	SUBUNIDAD - 1	BERRIASIENSE		8
0445					Calizas y dolomías intracústicas con materia orgánica.					
0444					Areniscas con estratificación cruzada.					
0443					Lutitas.					
0442					Areniscas con estratificación cruzada.					
0441					Lutitas.					
0440					Areniscas con estratificación cruzada.					
0439					Lutitas.					
0438					Areniscas con estratificación cruzada.					
0437					Lutitas.					

CROQUIS



LOCALIZACION

Camino que sube a la Loma, desde Villacibio hasta la Serna.

MUESTRAS POTENCIA	REPRESENTACION GRAFICA (LITOLOGIA Y TEXTURA)	ESTRATIFICACION	COMPONENTES ORGANICOS		SENTIDO DE LAS PALEOCORRIENTES	TRAMOS	DESCRIPCION Y OBSERVACIONES DE CAMPO	AMBIENTE SEDIMENTARIO Y FACIES	UNIDADES ESTRATIGRAFICAS					UNIDADES CARTOGRAFICAS
			INTER- NAS	BIOTUR- BACION					MIEMBROS	LITOES	CRONOESTRATIGRAFICAS	ESCALA	UNIDADES	
	<div>CUBIERTO ARCILLA LINO MARGA ARENAS CONGLOMERADO</div>													
0708		2	2	2	305°		Calizas nodulosas en la base con estratificación ondulada y cruzada planar con pequeñas construcciones de rudistas.	COMPLEJO DE BARRAS Y CONST. DE RUDISTAS						25
0707		2	2	2	290°		No visible.							
0706		2	2	2	325°		Alternancia de margas arenosas, limosas y calizas arenosas.							
400		2	2	2	310°		Poco visible, margas y calizas arenosas.							
350		2	2	2			Poco visible, margas arcillosas.	PLATAFORMA ABIERTA ENERGETICA						24
0705		2	2	2			Margas y calizas arenosas.							
300		2	2	2			No visible.							
250		2	2	2			Margas arcillosas limosas y niveles de areniscas con "ripples".							
0704		2	2	2			Calizas con estratificación ondulada, "hummocky" y "ripples" de ola.							
0703		2	2	2			No visible.							
200		2	2	2			Calizas con estratificación ondulada y "hummocky".							
0702		2	2	2			Calizas con estratificación cruzada planar y pequeñas construcciones de rudistas.	COMPLEJO DE BARRAS Y CONSTRUCCIONES DE RUDISTAS						23
150		2	2	2			Calizas con estratificación ondulada y cruzada planar.							
0701		2	2	2			Poco visible, calizas con estratificación cruzada planar.							
100		2	2	2			Calizas con estratificación ondulada y cruzada planar.							
50		2	2	2			Poco visible, margas.							
0		2	2	2			Poco visible, calizas con estratificación cruzada planar, ripples.							
		2	2	2			No visible.	OFFSHORE						22
		2	2	2			Calizas.							
		2	2	2			No visible.							
		2	2	2			Calizas margosas limosas.							
		2	2	2			No visible.							
		2	2	2			Calizas arenosas con "ripples", "hummocky" y margas limosas.							
		2	2	2			No visible.	INTER-OFFSHORE						
		2	2	2			Margas, arcillas y calizas arenosas.							
		2	2	2			Areniscas con "ripples" de olas.							
		2	2	2			Limos, margas y calizas arenosas.							
		2	2	2			Arenas y areniscas, en la base limosas con estratificación cruzada planar y "ripples".							
		2	2	2			Areniscas, margas y limos carbonosos con "ripples" y "herringbone".							
		2	2	2			Margas y limos carbonosos.							
		2	2	2			No visible.							
		2	2	2			Areniscas con estratificación cruzada y limos carbonosos.							
		2	2	2			Poco visible, areniscas.							
		2	2	2			Limos bioturbados.							
		2	2	2			Areniscas con "ripples".							
		2	2	2			Limos margosos bioturbados.							
		2	2	2			Areniscas y arenas limosas con ripples.							
		2	2	2			No visible.							
		2	2	2			Areniscas y arcillas carbonosas con estratificación cruzada y "ripples".							
		2	2	2			No visible.							
		2	2	2			Areniscas y cantos con base erosiva con estratificación cruzada planar y de surco y ripples de corriente.							20

Nº HOJA: 17-8

NOMBRE: PRADANOS DE OJEDA

PROVINCIA: PALENCIA

GRUPO DE TRABAJO: INYPSA

NOMBRE LOCAL: GAMA

IDENTIFICACION DE MUESTRAS:

COORDENADAS

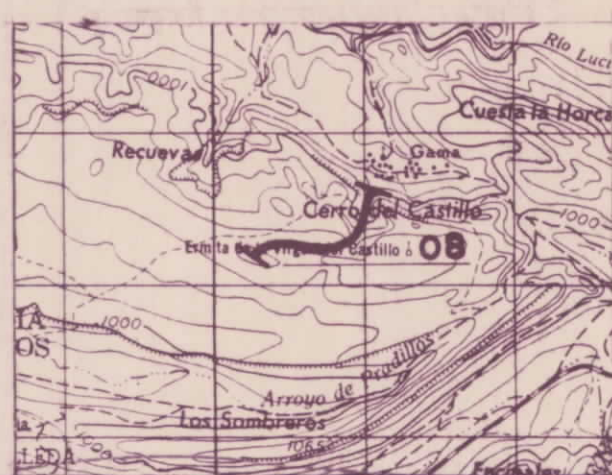
X:	4.00.250	X:	4.01.000
Y:	47.33.650	Y:	47.33.150
Z:	1000	Z:	1080

SERIE N°: 08

FECHA: MAYO 1991

CROQUIS

LOCALIZACION



Oeste Gama, hasta detrás del Castillo.

[illegible]

Nº HOJA: 17-8

GRUPO DE TRABAJO: INYPSA

IDENTIFICACION DE MUESTRAS:

COORDENADAS

x: 3.77.250

y: 47.43.000

z: 1100

x: 3.78.800

y: 47.41.700

z: 1120

NOMBRE: PRADANOS DE OJEDA

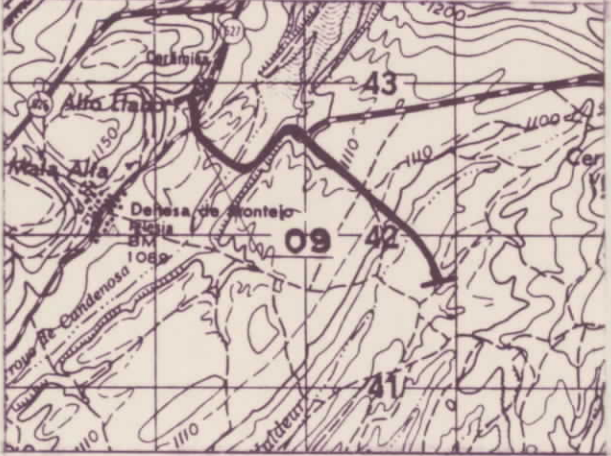
NOMBRE LOCAL: DEHESA DE MONTEJO

SERIE Nº: 09

PROVINCIA: PALENCIA

FECHA: MAYO 1991

CROQUIS



LOCALIZACION

desde la cantera de arcilla, por la carretera 627, continuando por el camino que sube a la fuente. Pasaje.

REPRESENTACION GRAFICA (LITOLOGIA Y TEXTURA)		ESTRUCTURAS SEDIMENTARIAS		COMPONENTES ORGANICOS		SENTIDO DE LAS PALEOCORRIENTES		DESCRIPCION Y OBSERVACIONES DE CAMPO		AMBIENTE SEDIMENTARIO Y PACIE		UNIDADES ESTRATIGRAFICAS				
MUESTRA	POTENCIA	ESTRATIFICACION	INTERINAS	BIOTURBACION	SIMBOLOS							UNIDADES	ESTRATIGRAFICAS	CRONOESTRATIGRAFICAS	UNIDAD	
												FORMA	FORMA	FORMA	FORMA	
												TIPO	TIPO	TIPO	TIPO	
												TIPO	TIPO	TIPO	TIPO	
												TIPO	TIPO	TIPO	TIPO	
												TIPO	TIPO	TIPO	TIPO	
												TIPO	TIPO	TIPO	TIPO	
												TIPO	TIPO	TIPO	TIPO	
												TIPO	TIPO	TIPO	TIPO	
												TIPO	TIPO	TIPO	TIPO	
												TIPO	TIPO	TIPO	TIPO	
												TIPO	TIPO	TIPO	TIPO	
												TIPO	TIPO	TIPO	TIPO	
												TIPO	TIPO	TIPO	TIPO	
												TIPO	TIPO	TIPO	TIPO	
												TIPO	TIPO	TIPO	TIPO	
												TIPO	TIPO	TIPO	TIPO	
												TIPO	TIPO	TIPO	TIPO	
												TIPO	TIPO	TIPO	TIPO	
												TIPO	TIPO	TIPO	TIPO	
												TIPO	TIPO	TIPO	TIPO	
												TIPO	TIPO	TIPO	TIPO	
												TIPO	TIPO	TIPO	TIPO	
												TIPO	TIPO	TIPO	TIPO	
												TIPO	TIPO	TIPO	TIPO	
												TIPO	TIPO	TIPO	TIPO	
												TIPO	TIPO	TIPO	TIPO	
												TIPO	TIPO	TIPO	TIPO	
												TIPO	TIPO	TIPO	TIPO	
												TIPO	TIPO	TIPO	TIPO	
												TIPO	TIPO	TIPO	TIPO	
												TIPO	TIPO	TIPO	TIPO	
												TIPO	TIPO	TIPO	TIPO	
												TIPO	TIPO	TIPO	TIPO	
												TIPO	TIPO	TIPO	TIPO	
												TIPO	TIPO	TIPO	TIPO	
												TIPO	TIPO	TIPO	TIPO	
												TIPO	TIPO	TIPO	TIPO	
												TIPO	TIPO	TIPO	TIPO	
												TIPO	TIPO	TIPO	TIPO	
												TIPO	TIPO	TIPO	TIPO	
												TIPO	TIPO	TIPO	TIPO	
												TIPO	TIPO	TIPO	TIPO	
												TIPO	TIPO	TIPO	TIPO	
												TIPO	TIPO	TIPO	TIPO	
												TIPO	TIPO	TIPO	TIPO	
												TIPO	TIPO	TIPO	TIPO	
												TIPO	TIPO	TIPO	TIPO	
												TIPO	TIPO	TIPO	TIPO	
												TIPO	TIPO	TIPO	TIPO	
												TIPO	TIPO	TIPO	TIPO	
												TIPO	TIPO	TIPO	TIPO	
												TIPO	TIPO	TIPO	TIPO	
												TIPO	TIPO	TIPO	TIPO	
												TIPO	TIPO	TIPO	TIPO	
												TIPO	TIPO	TIPO	TIPO	
												TIPO	TIPO	TIPO	TIPO	
												TIPO	TIPO	TIPO	TIPO	
												TIPO	TIPO	TIPO	TIPO	
												TIPO	TIPO	TIPO	TIPO	
												TIPO	TIPO	TIPO	TIPO	
												TIPO	TIPO	TIPO	TIPO	
												TIPO	TIPO	TIPO	TIPO	
												TIPO	TIPO	TIPO	TIPO	
												TIPO	TIPO	TIPO	TIPO	
												TIPO	TIPO	TIPO	TIPO	
												TIPO	TIPO	TIPO	TIPO	
												TIPO	TIPO	TIPO	TIPO	
												TIPO	TIPO	TIPO	TIPO	
												TIPO	TIPO	TIPO	TIPO	
												TIPO	TIPO	TIPO	TIPO	
												TIPO	TIPO	TIPO	TIPO	
												TIPO	TIPO	TIPO	TIPO	

Nº HOJA: 17-8

GRUPO DE TRABAJO: INYPSA

IDENTIFICACION DE MUESTRAS:

COORDENADAS

X: 3.88.100

Y: 47.32.350

Z: 1000

X: 3.87.650

Y: 47.32.000

Z: 1000

NOMBRE: PRADANOS DE OJEDA

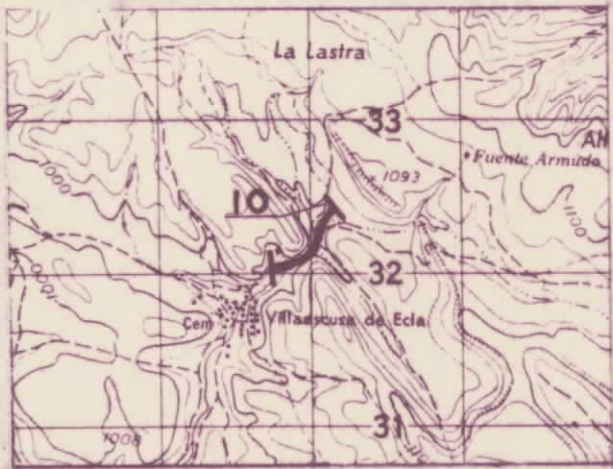
PROVINCIA: PALENCIA

NOMBRE LOCAL: VILLAESCUSA DE ECLA I

SERIE Nº: 10

FECHA: MAYO 1991

CROQUIS



LOCALIZACION

Al NE de Villaescusa, por el camino que sube a los valles de Abajo, desde el arroyo hasta la entrada del pueblo.

MUESTRAS POTENCIA	REPRESENTACION GRAFICA (LITOLOGIA Y TEXTURA)	ESTRUCTURAS SEDIMENTARIAS		COMPONENTES ORGANICOS		SENTIDO DE LAS		TRAMOS	DESCRIPCION Y OBSERVACIONES DE CAMPO	AMBIENTE SEDIMENTARIO Y FACIES	UNIDADES ESTRATIGRAFICAS						UNIDAD CARTOGRAFICA	
		ESTRATIFICACION	INTER- NAS	BIOTUR- BACION	SIMBOLOS	PALEOCORRIENTES	LITOESTRATIGRAFICAS				CRONOESTRATIGRAFICAS	MIEMBRO	FORMA- CION- SIMILAR	PISO	SUBSIS- TENA	ESCALA 1:50.000		
	<div>CUBIERTO</div> <div>ARCILLA</div> <div>LIMO</div> <div>MFFMGMG</div> <div>ARENA</div> <div>CONG 0 cm</div> <div>24680</div>																	
150									Dolomías con estratificación ondu- lada y nodulosas.	SOMERA								
9118									Calizas tableadas con equínidos.									
100									Calizas con construcción de rudis- tas.									
9117									Calizas con estratificación cruza- da planar.	COMPLEJO DE BARRAS Y CONSTRUCCIONES DE RUDISTAS								
									Calizas tableadas.									
									Calizas con estratificación cruza- da planar.									
50									Calizas con ripples de olas.	PLATAFORMA ABIERTA								
9116									Calizas con estratificación cruza- da planar.									
									Calizas nodulosos limosos y cali- zas con estratificación ondulada.									
9115									Margas y calizas arenosas con es- tratificación ondulada.									
									No visible.									
9114									Poco visible, margas y calizas arenosas.									

PROVINCIA: BALENCIA

NOMBRE LOCAL: PRADANOS DE OJEDA

SERIE N°: 12

FECHA: Mayo, 1991

CROQUIS



LOCALIZACION

Al NE de Prádanos, en el arroyo de Quintaraciél desde la fuente de Montañón.

[illegible]

PROVINCIA: PALENCIA

NOMBRE LOCAL: VILLAESCUSA DE ECLA II

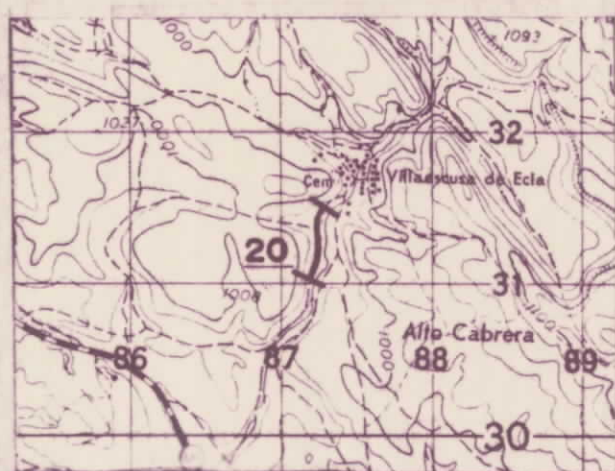
IDENTIFICACION DE MUESTRAS:

SERIE Nº: 20

COORDENADAS

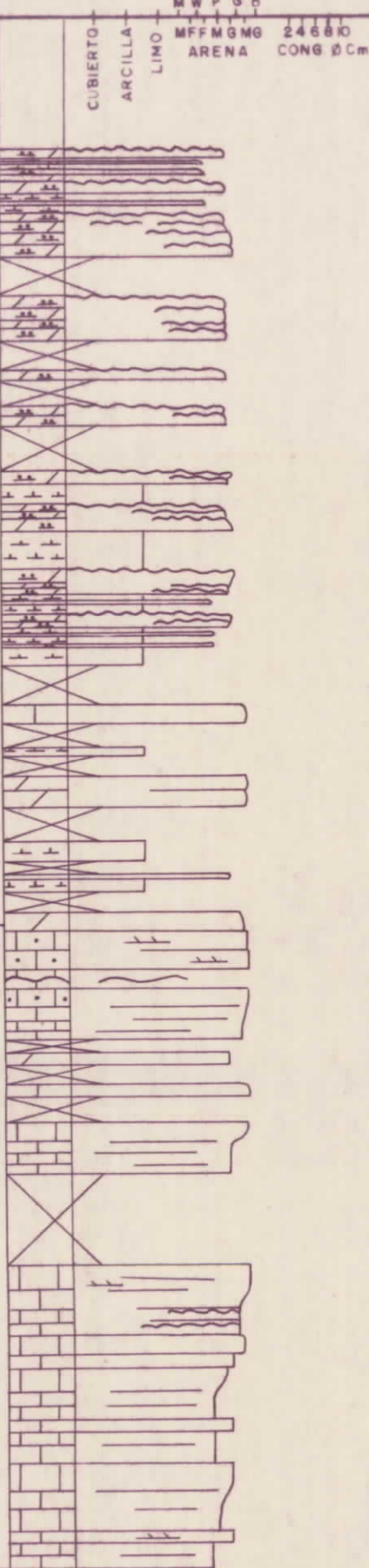
FECHA: MAYO 1991

CROQUIS



LOCALIZACION

En la carretera de Villaescusa al cruce de la carretera 627, a la altura de la Loma.

MUESTRAS POTENCIA	REPRESENTACION GRAFICA (LITOLOGIA Y TEXTURA)	ESTRUCTURAS SEDIMENTARIAS		COMPONENTES ORGANICOS		SENTIDO DE LAS PALEOCORRIENTES	TRAMOS	DESCRIPCION Y OBSERVACIONES DE CAMPO	AMBIENTE SEDIMENTARIO Y FACIES	UNIDADES ESTRATIGRAFICAS							
		ESTRATI- FICACION	INTER- NAS	BIOTUR- BACION	SIMBOLOS					LITOESTRA- TIGRAFICAS		CRONOESTRA- TIGRAFICAS		UNIDAD CARTO- GRAFICA			
						MEMBRAS				FORMA- CIONA- SIMILAR	PISO	SUBSIS- TEMA	ESCALA 1:50,000				
	<div><div><div>CALIZA M W P G R</div><div>M F F M G M G</div><div>2 4 6 8 10</div><div>ARENA CONG Ø Cm</div></div><div><div>CUBIERTO</div><div>ARCILLA</div><div>LIMO</div></div></div>																
100-			»					Dolomías limosas con "ripples".	LITORAL SALOBRE								
			»					Poco visible, dolomías limosas.									
			»					Margas, dolomías limosas con "ripples".									
9109			»					Poco visible, calizas dolomías y margas.	PLATAFORMA SOMERA - LAGOON								
			»					Calizas arenosas con estratificación cruzada planar.	PLATAF. ENERGET.								
50-			»					Calizas.	COMPLEJO DE BARRAS								
			»					No visible.									
0			»					Calizas con estratificación cruzada planar.									

SANTONIENSE		CAMPAIENSE		MAASTRICHTIENSE	
C R E T A C I O		S U P E R I O R			
25	26	29	32		

