



Instituto Tecnológico
GeoMinero de España

HOJA DE PRADANOS DE OJEDA

133 (17-08)

ALBUM FOTOGRAFICO



MINISTERIO DE INDUSTRIA Y ENERGIA



YP-FL-9131 Facies Keuper en las proximidades de Aguilar de Campoo. Troncos



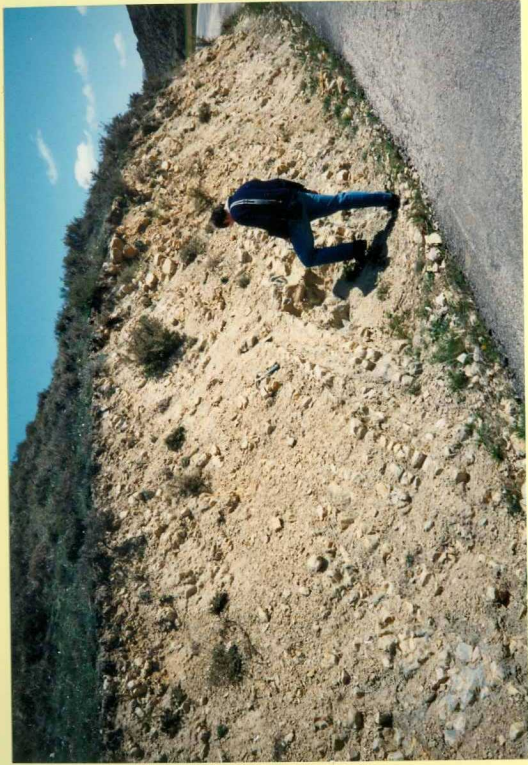
YP-FL-9132 Lias inferior. Dolomías tableadas en Aguilar de Campoo.



YP-FL-9133 Vista general del Cretácico en Dehesa de Montejo. Al fondo el Paleozoico de la Cordillera Cantábrica.



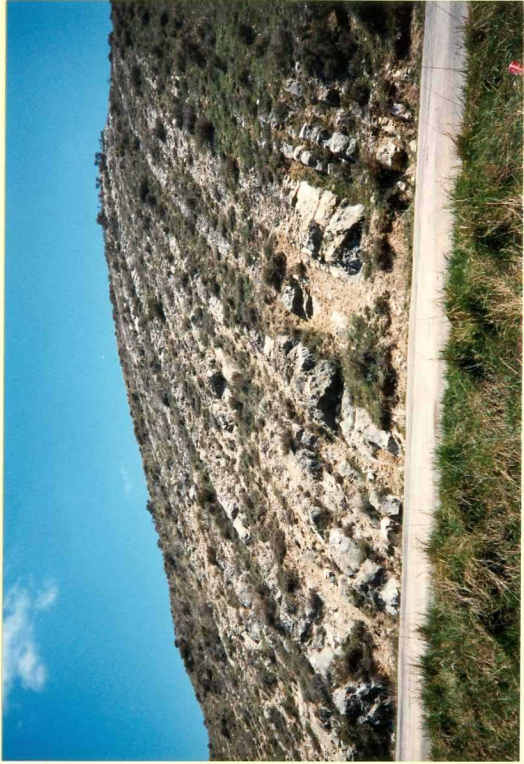
YP-FL-9134 Panorámica del corte del Jurásico de la Estación de Aguilar de Campoo.



YP-FL-9135 Margas y margocalizas del Toarciense en Rebolledo de la Torre.



YP-FL-9136 Calizas con esponjas del Bajociense superior en Rebolledo de la Torre.



YP-FL-9137 Ritmita (Bathonienne-Callovienne?) en Rebolledo de la Torre.



YP-FL-9138 Malm (Facies Purbeck). "Caliza de Aguilar. Cta. a Burgos Km. 3.



YP-FL-9139 Facies Utrillas. Dehesa de Montejo. Cenomanense-Turonense



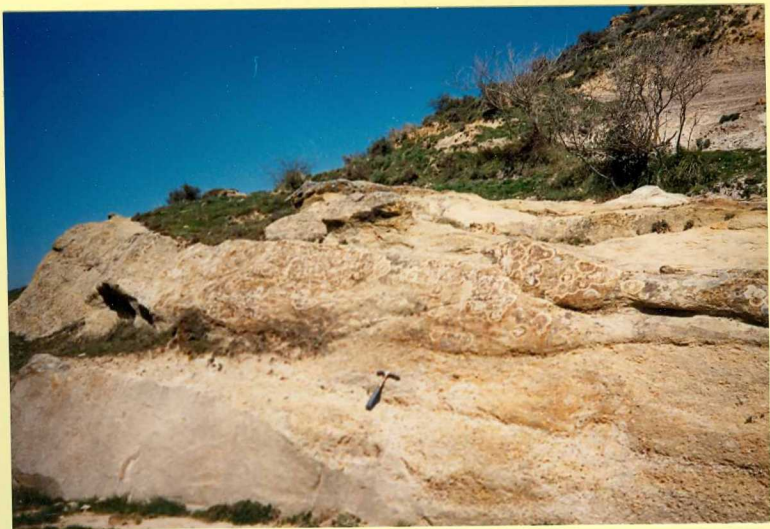
YP-FL-9140 Arenas del Aptiense sup.-Albense en las proximidades de Olleros (Unidad 18).



YP-FL-9141 Vista general del Sinclinal de las Tuerces y el del
corte de Olleros de Pisuerga. *Cretácico.*



YP-FL-9142 Unidad 21 en Olleros de Pisuergra. Obsérvese las antiguas explotaciones de lignitos. *Cenomanense*



YP-FL-9143 Detalle de una de las facies canalizadas a techo de la Unidad 20 (Utrillas). Albicene sup - Cenomaneuse



YP-FL-9144 Canales mareales en la Unidad 22. *Cenomanense*



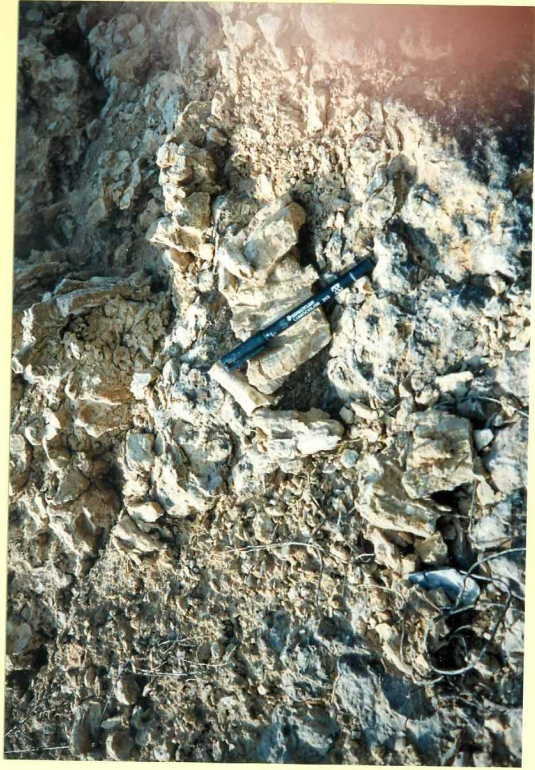
YP-FL-9145 Laminación cruzada a techo de las barras del Santoniense.



YP-FL-9146 Secuencias margosas y desarrollo de sistema de barras (Santonense) en Dehesa de Montejo.



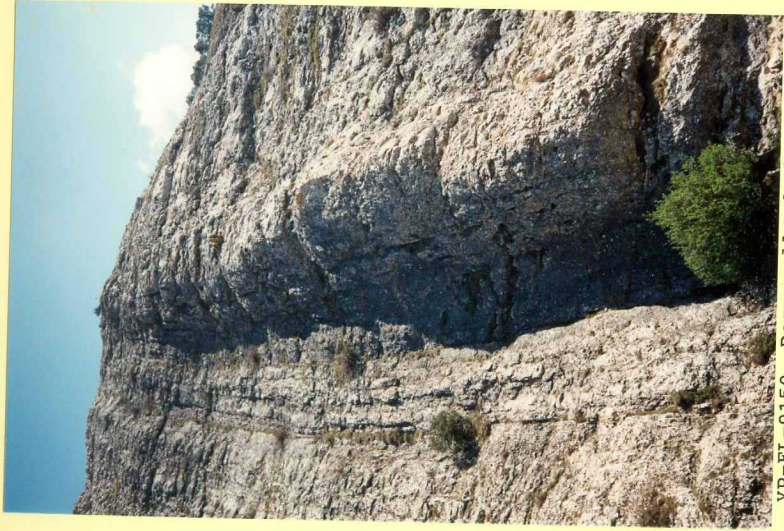
YP-FL-9147 Villaescusa de Ecla. Santoniense. Sistema de barras.



YP-FL-9148 Construcciones de Rudistas. Santonense



YP-FL-9149 Vista general desde las Tuerces. Al fondo el Paleozoico de la Cordillera Cantábrica.



YP-FL-9150

Desarrollo de barras
(calizas con Lacazinas)
en el Santoniense.
Villaescusa de Ecla.



YP-FL-9151 Sinclinal tumbado en las calizas cretácicas de las
Tuerces. *Santoniano*



YP-FL-9152 Conglomerados paleógenos en Colmenares. *Tercario*



YP-FL-9153 Detalle de los canales poligénicos del Oligoceno en el valle de Perozancos.



YP-FL-9154 Canales de areniscas a techo de la serie paleógena en las proximidades de Villaescusa de Ecla.



YP-FL-9155 Conglomerados calcáreos (Unidad 40) en las proximidades de Alar del Rey. Río Pisuerga. *Astarraciense*



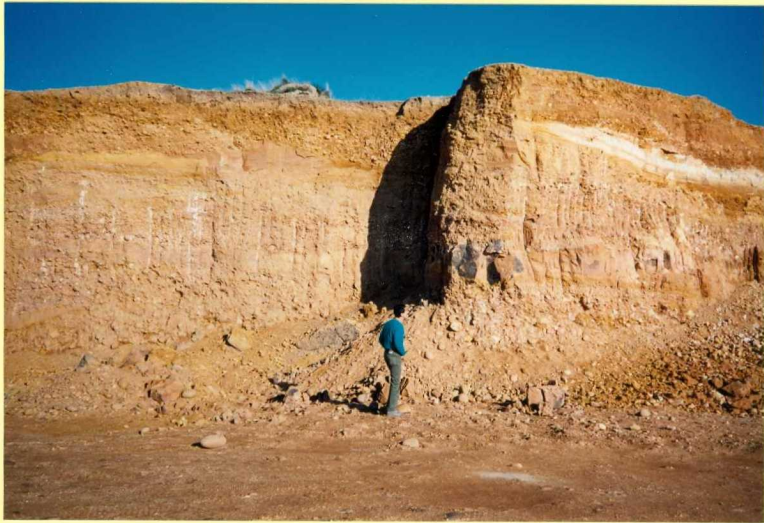
YP-FL-9156 Detalle de los mismos conglomerados en San Andrés del Arroyo. *Astavaiciense*



YP-FL-9157 Margas blancas en "La Vid de Ojeda" (Unidad 43).
Aragoueiense nup. (*Petarocione*)



YP-FL-9158 Discordancia entre los depósitos aluviales
finineógenos y las Facies Utrillas en la Cta. a
Mataporquera. *Mioceno sup*



YP-FL-9159 Detalle de los conglomerados anteriores (Unidad 46).
Mioceno sup.



YP-FL-9160 Depósitos conglomeráticos del Abanico de Cantoral (Unidad 44), en Dehesa de Montejo. *Proceso sug.*



YP-FL-9161 Depósito de Glacis en las proximidades de Prádanos de Ojeda. Cuaternario.