

PLANO DE SITUACION DE MUESTRAS, COLUMNAS ESTRATIGRAFICAS Y FOTOGRAFIAS



INSTITUTO GEOLOGICO Y MINERO DE ESPAÑA

SARRIA

124
8-8

20124

LEYENDA

CUATERNARIO	HOLOCENO	Q ₂ al, Q ₂ c, Q ₂ cd, Q ₂ i
	PLEISTOCENO	Q ₁ 1, Q ₁ 2, Q ₁ 3
PLIOCUATERNARIO		
TERCIARIO	T	Ta, Tm
	S	S
SILURICO	MEDIO Y SUPERIOR	O ₂ -3
	INFERIOR	O ₁
ORDOVICICO	SUPERIOR	CA ₁ -2c
	MEDIO	CA ₁ -d, CA ₁ -p2
CAMBRICO	INFERIOR	CA ₁ -p1, CA ₁ -c, CA ₁ -m, CA ₁ -p3
	PRECAMBRICO	PC ₅ +5A

- Q₂al: Llanuras aluviales y fondos de vaguada
- Q₂c: Colchonera
- Q₂cd: Conos de deyección
- Q₂i: Indiferenciado
- Q₁1: Segunda terraza
- Q₁2: Primera terraza
- Q₁3: Gravas con matriz arena-arc. llosa y arenas indiferenciado
- T: Arenas, arcillas y gravas
- Ta: Nivel de caliza margosa
- Tm: Margas, margas calcáreas y arcillas margosas
- S: Pizarras y ampolitas
- O₂-3: Pizarras negras Pizarras de Lancia
- O₁: Cuarcitas y pizarras Cuarcita Americana
- CA₁-2c: Pizarras con niveles de areniscas Capas de Villamea
- CA₁-d: Pizarras verdes y amarillentas Capas de Natorra
- CA₁-p2: Caliza F. Calza de Vegadeo
- CA₁-p1: Dolomitas areniscas y pizarras F. Calza de Vegadeo
- CA₁-c: Pizarras Capas de Tránsito
- CA₁-m: Calizas grises
- CA₁-p3: Ampelitas
- CA₁-p4: Cuarcita de Cándana Superior
- CA₁-p5: Pizarras de Cándana
- CA₁-c: Caliza
- CA₁-m: Magnesita Nivel Satélite
- CA₁-p6: Caliza de Cándana
- CA₁-m: Magnesita de Oural
- CA₁-p7: Cuarcita de Cándana Inferior
- PC₅+5A: Pizarras y areniscas con niveles anfífolios Serie de Villaba

ROCAS PLUTONICAS

b ₁ 2, c ₂ 1A	b ₁ 2, c ₂ 1A	b ₁ 2, c ₂ 1A
d ₁ 2	d ₁ 2	d ₁ 2
b ₁ 2, c ₂ 1A	b ₁ 2, c ₂ 1A	b ₁ 2, c ₂ 1A

- b₁2, c₂1A: Granodiorita tardía
- b₁2, c₂1A: Granodiorita tardía. Facies de borde
- d₁2: Granito de dos micas
- b₁2, c₂1A: Granodiorita precóz

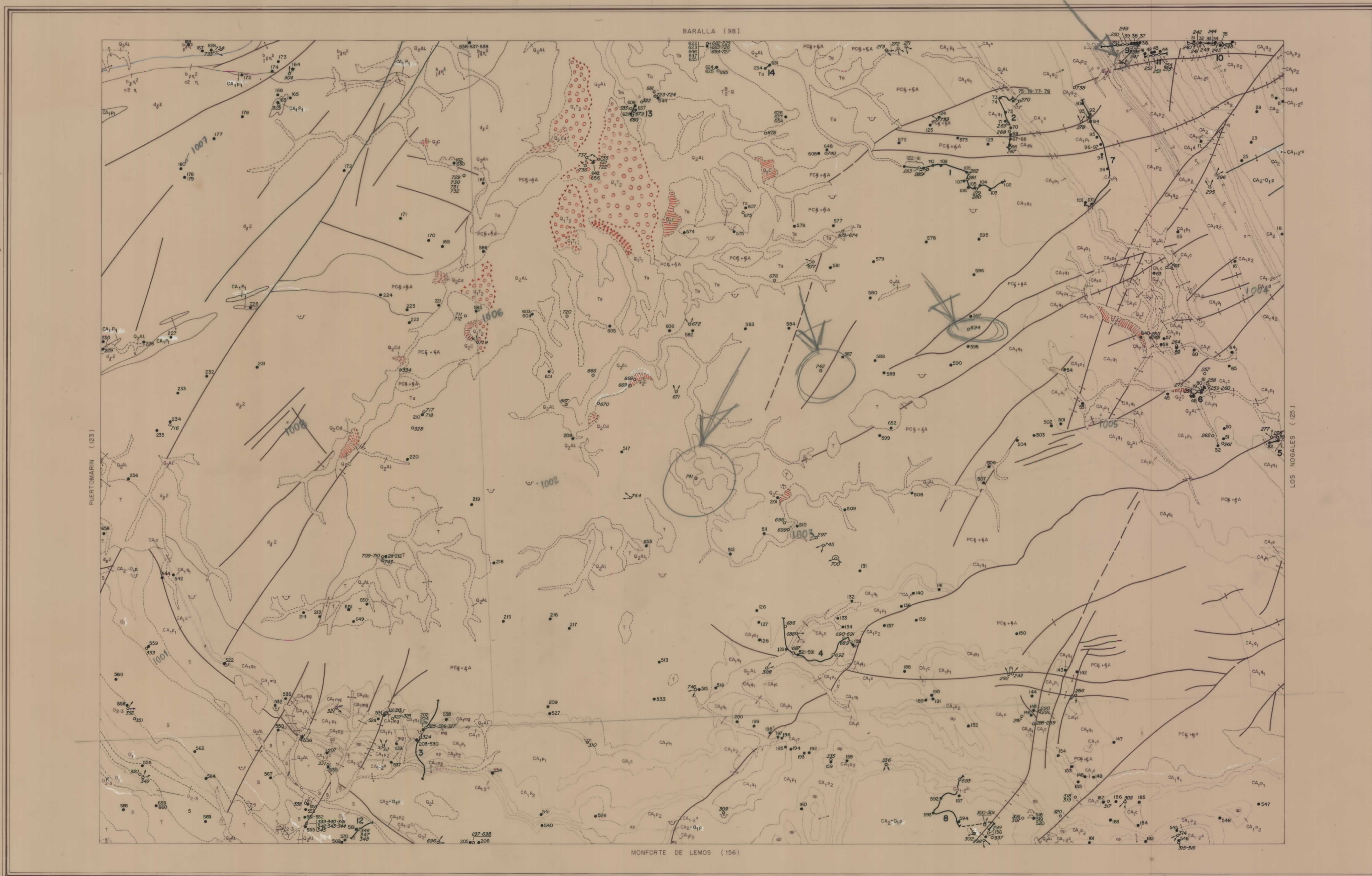
ROCAS FILONIANAS

q	q
---	---

- q: Cuarzo

SIGNOS CONVENCIONALES

- : Contacto normal o concordante
- - - -: Contacto normal supuesto
- - - -: Contacto discordante
- : Contacto intrusivo
- : Contacto difuso
- : Cambio de Facies
- : Falla
- - - -: Falla supuesta o deducida
- - - -: Borde de Terraza
- : Cantera activa
- : Cantera inactiva
- : Columna estratigráfica
- o: Fotografía
- : Muestra
- 722: Nº de orden
- o: Panorámica
- o: Angulo abarcado por la panorámica
- 1 a 499: MC
- 500 a 1000: PM



Escala de 1/50.000

0 1000 2000 3000 4000 5000 6000 7000 8000 9000 10000 Metros

Las altitudes se refieren al nivel medio del Mediterraneo en Alicante - Cuadrícula de la proyección Lambert - Equidistancia de las curvas de nivel, 20 mts.

NORMAS, DIRECCION Y SUPERVISION DEL IGM E

J. R. Martínez Catalán
J. G. de Pablo Maciá
GEOPRIN S.A.

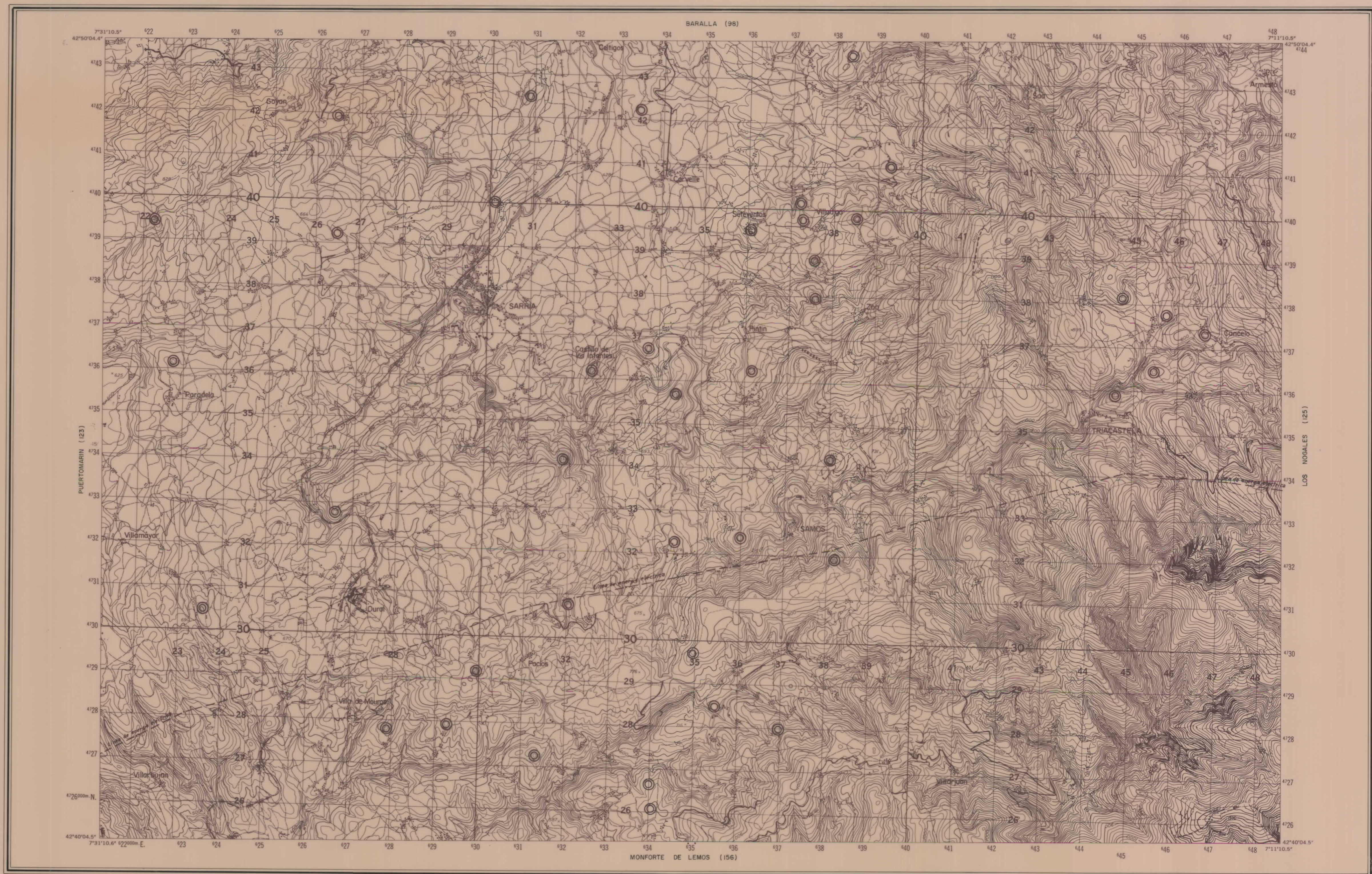
SITUACION DE CASTROS



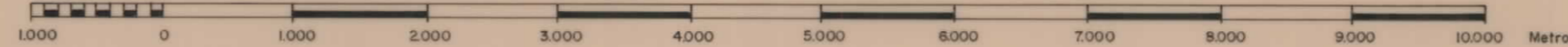
INSTITUTO GEOLOGICO Y MINERO DE ESPAÑA

20124

SARRIA	124
	8-8



Escala de $\frac{1}{50.000}$



Las altitudes se refieren al nivel medio del Mediterraneo en Alicante - Cuadrícula de la proyección Lambert - Equidistancia de las curvas de nivel, 20 mts.

MAPA DE SITUACION DE CANTERAS



INSTITUTO GEOLOGICO Y MINERO DE ESPAÑA

SARRIA

124
8-8

20124

LEYENDA

CUESTA	HOLOCENO			
	Q ₁ A1	Q ₂ O	Q ₂ Ca	Q ₂ I
PLEISTOCENO	Q ₁ T ₁	Q ₁ T ₂	Q ₁ O	Q ₁ D
	Q ₁ T ₁	Q ₁ T ₂	Q ₁ O	Q ₁ D
PLIOCENUARIANO	T ₂ -0			
	T			
TERCIARIO	T			
	Tm			
SILURICO	S			
	S			
ORDOVICICO	O ₂ -3			
	O ₁			
SUPERIOR	CA ₂ -O ₁ P			
	CA ₂			
MEDIO	CA ₁ -2 ^e			
	CA ₁ -2 ^e			
INFERIOR	CA ₁ -2 ^e			
	CA ₁ -2 ^e			
PRECAMBRICO	PC ₅ -5A			
	PC ₅ -5A			

Q₂A1 Llanuras aluviales y fondos de valles
Q₂O Coluviones
Q₂Ca Conos de deyección
Q₂I Indiferenciado
Q₁T₂ Segunda terraza
Q₁T₁ Primera terraza
T₂-0 Gravas con matriz arena-arc, limo y grava
T Indiferenciado
T_m Arenas, arcillas y gravas
S Nivel de caliza margosa
T_m Margas, margas calcáreas y arcillas margosas
S Pizarras y esquistos
O₂-3 Pizarras negras Pizarras de Luarca
O₁ Cuarcitas y pizarras Cuarcita "Sarrica" (Sarrica)
CA₂-O₁P Pizarras con niveles de areniscas Capas de limonitas
CA₂ Pizarras verdes y areniscas Capas de limonitas
CA₁-2^e Calizas y Calizas de Vegadeo
CA₁-4 Dolomitas arenosas y pizarras y Calizas de Vegadeo
CA₁-2^e Pizarras Capas de Trasmonte
c Calizas grises
sp Ampelitas
CA₁-2^e Cuarcita de Cándamo Superior
CA₁-3^e Pizarras de Cándamo
c Calizas
mg Magnetita Nivel Saldite
CA₁-c Calizas de Cándamo
CA₁-mg Magnetita de Durul
CA₁-1^e Cuarcita de Cándamo inferior
PC₅-5A Pizarras y areniscas con niveles estratificados Serie de V. Irabia

ROCAS PLUTONICAS

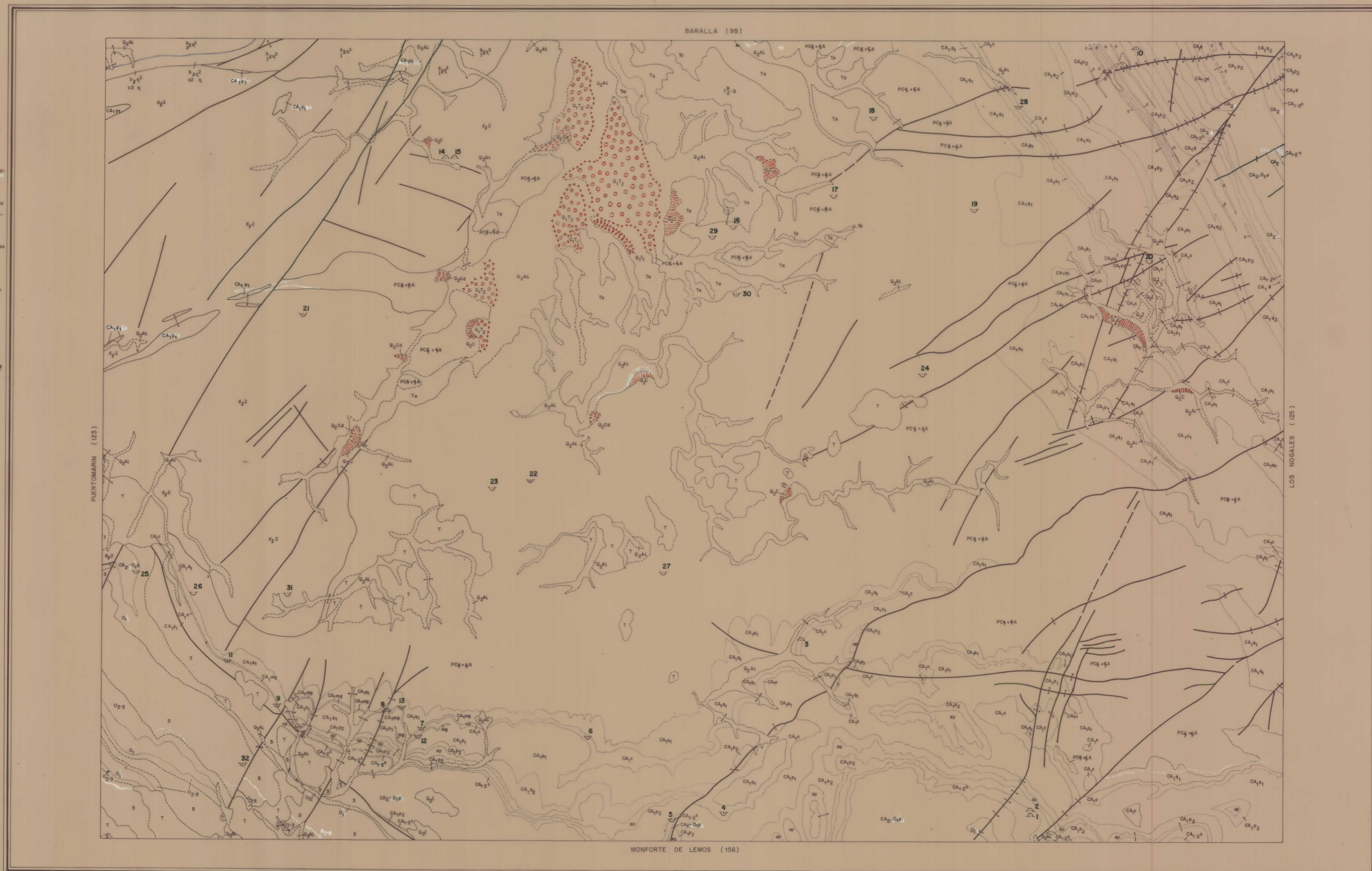
	g ₁ T ₂	Granodiorita tardía
	g ₁ T ₂	Granodiorita tardía. Fajas de borde
	g ₁ T ₂	Granito de dos micas
	g ₁ T ₂	Granodiorita precoz

ROCAS FILONIANAS

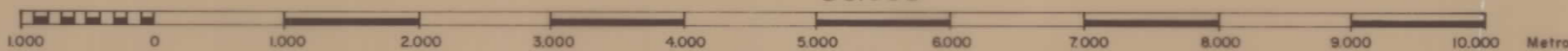
	q	Cuarzo
--	---	--------

SIGNOS CONVENCIONALES

- Contacto normal o concordante
- Contacto normal supuesto
- Contacto discordante
- Contacto intrusivo
- Contacto difuso
- Cambio de Facies
- Falla
- Falla supuesta o deducida
- Borde de Terraza
- Cantero activa
- Cantero inactiva
- Nº de orden



Escala de $\frac{1}{50,000}$



Las altitudes se refieren al nivel medio del Mediterraneo en Alicante - Cuadrícula de la proyección Lambert - Equidistancia de las curvas de nivel, 20 mts.

NORMAS, DIRECCION Y SUPERVISION DEL I.G.M.E.

J. R. Martínez Catalán
J. G. de Pablo Maciá
GEOPRIN S.A.