

# MAPA DE MUESTRAS

E. 1:50.000



INSTITUTO GEOLOGICO Y MINERO DE ESPAÑA

GOLADA

122  
06-08

## LEYENDA

CUATERNARIO Q<sub>2</sub>Al 1 Q<sub>2</sub>Al Llanuras aluviales y fondos de valado

### DOMINIO DE LA UNIDAD DE LALIN

PRECAMBRICO-CAMBRICO PC-CA<sub>1</sub> 2 PC-CA<sub>1</sub> Esquistos y paragneiss  
3 C<sub>sl</sub> Rocas calcificadas

4 SA<sub>1</sub> Anfibolitas

5 SA<sub>2</sub> Ortogneiss biotíticos (III) facies grano fino

6 SA<sub>3</sub> Ortogneiss peraluminos

### DOMINIO DEL COMPLEJO DE ORDENES

SERIE PERIFERICA DE ORDENES PC-S<sub>5p</sub> 7 PC-S<sub>5p</sub> Esquistos oblitos profundos

8 PC-S<sub>2</sub> Esquistos verdes derivados en gran parte de vulcanitas básicas (1/2 zonas más altas)

9 PC-S<sub>3k</sub> Esquistos gris-azulados intercalados en los esquistos verdes

### SERIE DE ORDENES

PRECAMBRICO-CAMBRICO PC-CA 10 PC-CA Esquistos "SERIE DE ORDENES"

ROCAS DE ORIGEN IGNEO 11 SA<sub>1</sub> Ortogneis de SOBRAUDO

12 SA<sub>2</sub> Anfibolitas

### COMPLEJO BASICO DE MELLID

PRECAMBRICO-CAMBRICO SA<sub>3p</sub> 13 SA<sub>3p</sub> Anfibolitas derivadas en su mayor parte de gabros retrogradados

14 M<sub>CO</sub>(X) Pírcidos serpentiniticos y rocas ultrabásicas retrogradadas

### DOMINIO EXTERNO A LOS COMPLEJOS DE ORDENES Y LALIN

PRECAMBRICO-SILURICO MV 15 PC-Se Esquistos micáceos y cuarcíticos

16 SA Anfibolitas

17 MV Metavulcanitas básicas

18 Y<sub>v</sub> Cuarcitas negras, lútas y ampolitas

ROCAS PLUTONICAS 19 SA<sub>1</sub> Granodiorita gruesa de megacríticos

20 SA<sub>2</sub> Granito de dos micas grano medio a fino (1/2 con megacríticos)

21 SA<sub>3</sub> Zonas con abundantes inyecciones graníticas

ROCAS FILONIANAS 22 G Diques de cuarcita

23 FO Filonías y microgranitos peraluminos

24 FP-A Pnegmatitas

## SIMBOLOGIA

- Contacto normal ó concordante
- Contacto normal ó concordante supuesto
- Contacto discordante
- Contacto intrusivo
- Falla normal
- Falla normal supuesto ó deducido
- Frente de cobalgamiento. Falla inverso
- Frente de cobalgamiento. Falla inverso. Supuestos
- Dielciasas
- Trazo axial de antiforma de 1ª fase hercínica
- Trazo axial de sinforma de 1ª fase hercínica
- Trazo axial de antiforma de 2ª fase hercínica
- Trazo axial de sinforma de 2ª fase hercínica
- Dirección y buzamiento de la esquistosidad principal, generalmente de 1ª fase hercínica
- Esquistosidad principal vertical
- Dirección y buzamiento de la esquistosidad generada por la fase de cobalgamiento F<sub>1</sub>
- Dirección y buzamiento de la esquistosidad de crenulación, generalmente de 2ª fase hercínica
- Esquistosidad de crenulación vertical
- Dirección y buzamiento de plano de cizalla
- L<sub>1</sub> Eje de plegue ó línea de intersección asociada a la esquistosidad de 1ª fase hercínica (F<sub>1</sub>)
- L<sub>2</sub> Eje de plegue ó línea de intersección asociada a la esquistosidad de 2ª fase hercínica (F<sub>2</sub>)
- L<sub>3</sub> Eje de plegue ó línea de intersección asociada a la esquistosidad de 2ª fase hercínica (F<sub>2</sub>)
- L<sub>4</sub> Líneación de estiramiento mineral en las rocas ortoderivadas
- L<sub>5</sub> Líneación de estiramiento mineral en las rocas ortoderivadas horizontal
- L<sub>6</sub> Líneación de estiramiento mineral en las rocas paraderivadas
- L<sub>7</sub> Líneación de estiramiento mineral en las rocas paraderivadas horizontal
- Mina activa
- Cantera activa
- Cantera inactiva



LA ESTRADA (121) LALIN (154) ESCALA 1:50.000

## LEYENDA

- PUNTO DE TOMA DE MUESTRA
- FOTOGRAFIA PUNTUAL
- FOTOGRAFIA PANORAMICA

### DENOMINACION COMPLETA DE LAS ESTACIONES (Muestras y fotografías)

Empresa	Hoja	Especialista	Nº de estación
TC	06-08	DR	1 a 650

Las muestras cuyo número se representa entre paréntesis pertenecen a los Análisis Químicos.

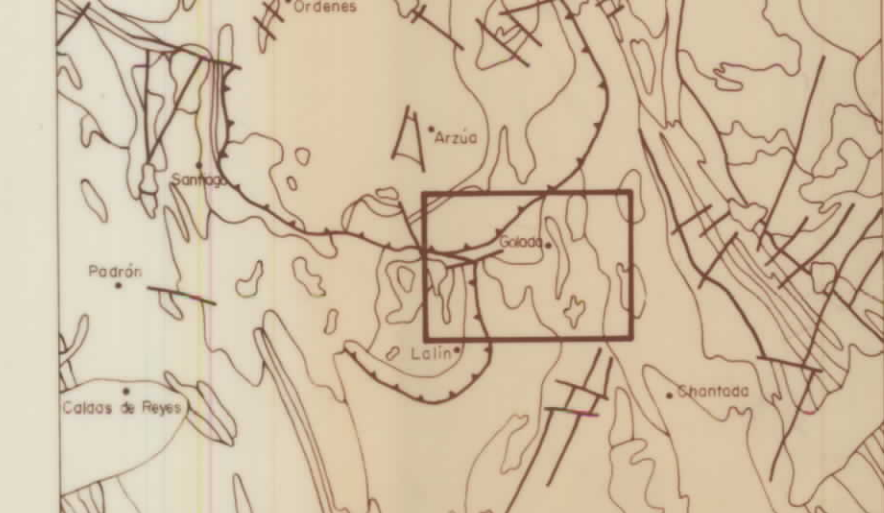
NOTA.- Un número reducido de muestras puede no corresponder con las litologías sobre las que están situadas, debido al reducido tamaño de los afloramientos no representables a escala 1:50.000

## ESQUEMA TECTONICO



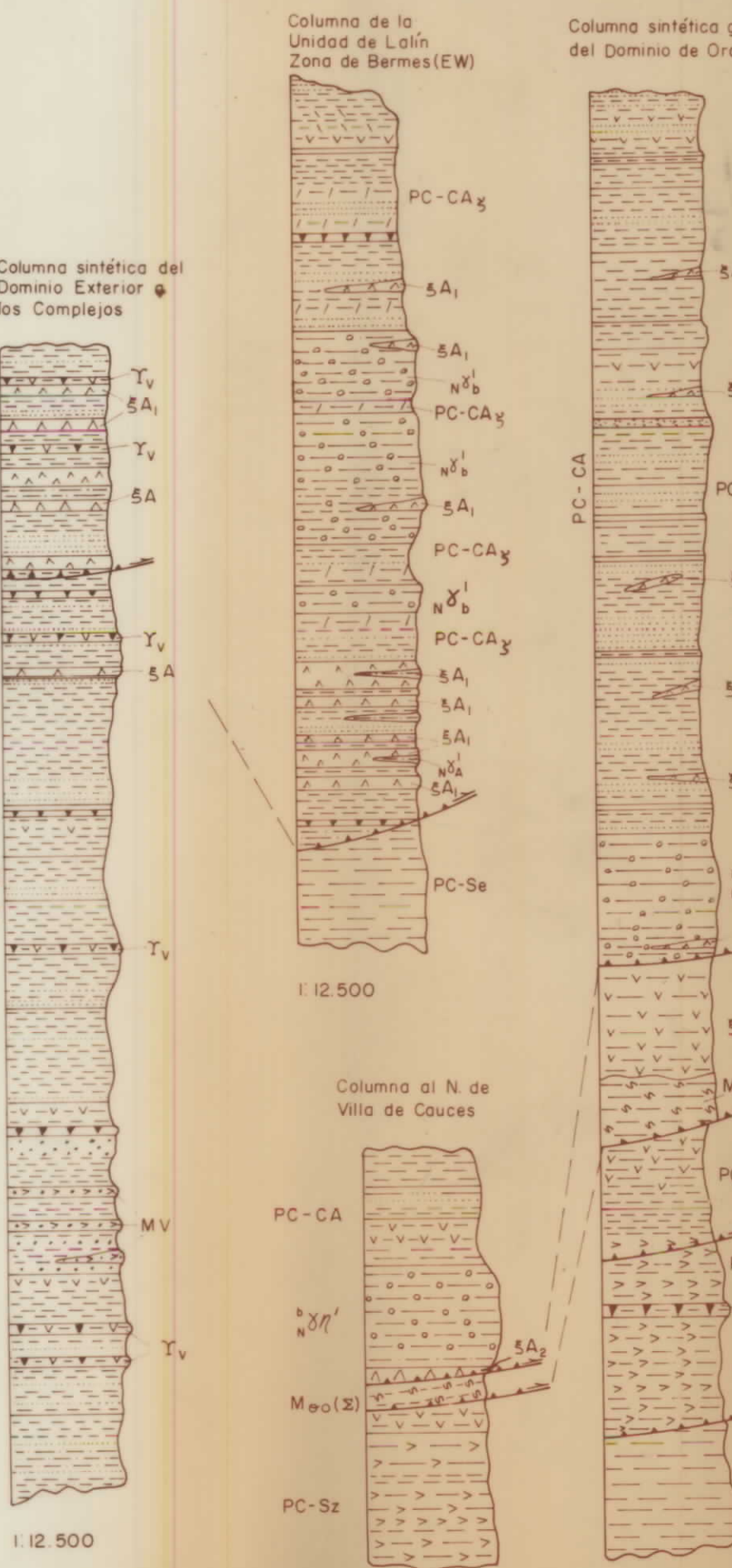
ESCALA 1:250.000  
DOMINIO DEL COMPLEJO DE ORDENES  
UNIDAD DE LALIN  
ROCAS PLUTONICAS  
DOMINIO EXTERNO

## ESQUEMA REGIONAL



ESCALA 1:1.000.000  
Terciario y Cuaternario  
Ordovícico Medio-Silúrico  
Precámbrico Cambrio-Esquistos azules  
Esquistos y Paragneiss (Precámbrico-Cambrio)  
Precámbrico-Silúrico Inferiorizado  
Esquistos de Ordenes  
Paragneiss paleozoicos  
Precámbrico-Cambrio "Ola de Sopa"  
Cárnicos  
Cámbrico-Ordovícico inferior  
Rocas metamórficas

## COLUMNAS ESTRATIGRAFICAS



NORMAS Y SUPERVISION DEL IGME  
DIVAR RODRIGUEZ, J.  
T.C.R., S.A. / IGLIASAS P. DE LEON, M.