

# MAPA DE SITUACION DE MUESTRAS Y FOTOGRAFIAS

ALSASUA

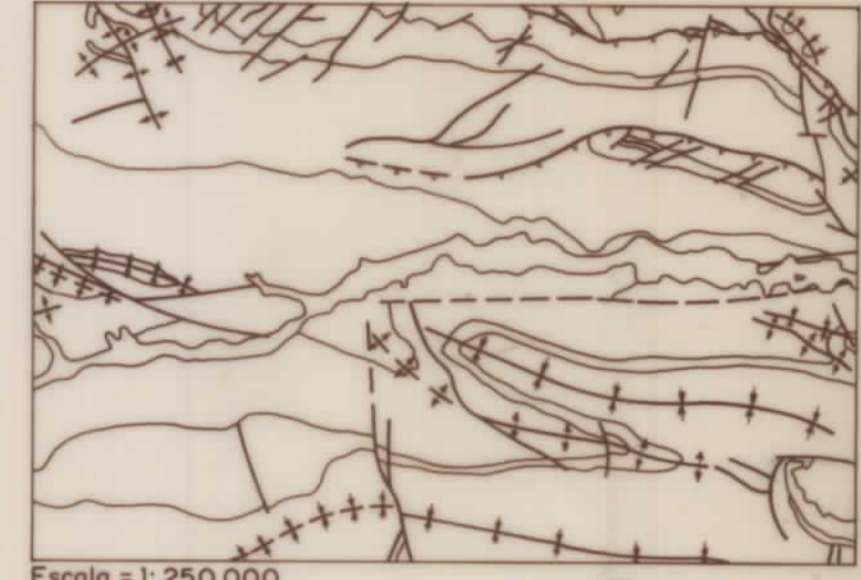
114  
24-7

## LEYENDA

QUATERNARIO	HOLOCENO		55 - Lomas y gravas. Aluvial y terrazas de inundación.
	54 - Cauce colado con marcos arcillosos. Colaciones	53 - Cauce, lomas y arcillas. Cauce de deposición	
PLEISTOCENO	BIARRITZIENSE	49 - Cauce, lomas, gravas	52 - Gravas, lomas y arcillas. Aluviales aluviales
	LUTE. SUP.	48 - Cauce, lomas y arcillas. Terrazas altas	51 - Cauce, lomas, gravas
	DIENSE. INF.	47 - Marga y margas alternantes con calcarenitas	50 - Cauce, lomas y arcillas. Terrazas altas
TERCIARIO	CUISEIENSE	46 - Calcarenitas de color oscuro. A techo marga	49 - Marga y margas alternantes con calcarenitas
	ILERDIENSE	45 - Calcarenitas algo margosas, fragmento estratificados	48 - Calcarenitas de color oscuro. A techo marga
	THANIENSE	44 - Calcarenitas en bancos gruesos	47 - Marga y margas alternantes con calcarenitas
EOCENO	MONTIENSE	43 - Marga azules	46 - Calcarenitas en bancos gruesos
	DANIENSE	42 - Arenas calcáreas	45 - Calcarenitas en bancos gruesos
	MAASTRICHTIENSE	41 - Marga, margocalizas arenosas y calizas	44 - Arenas calcáreas
CRETACICO SUPERIOR	CAMPANIENSE	40 - Calizas masivas y margocalizas	43 - Marga, margocalizas arenosas y calizas
	SANTONIENSE	39 - Marga con intercalaciones de calizas margosas, más frecuentes hacia el techo	40 - Calizas masivas y margocalizas
	CONACIENSE	38 - Calizas y margocalizas alternantes con margas	39 - Marga con intercalaciones de calizas margosas, más frecuentes hacia el techo
CRETACICO INFERIOR	TURONIENSE	37 - Calizas y margocalizas	38 - Calizas y margocalizas alternantes con margas
	CENOMANIENSE	36 - Marga arenosa y margocalizas	37 - Calizas y margocalizas
	ALBIENSE	35 - Calizas	36 - Marga arenosa y margocalizas
JURASICO SUPERIOR	APTIENSE	34 - Margocalizas y margas	35 - Calizas
	BARREMIENSE	33 - Calizas, calizas arenosas y calizas brechudas	34 - Margocalizas y margas
	VALANGINIENSE	32 - Dolomita y calizas dolomíticas	33 - Calizas, calizas arenosas y calizas brechudas
JURASICO INFERIOR	BERRIASIENSE	31 - Calizas	32 - Dolomita y calizas dolomíticas
	PORTLANDIENSE	30 - Margocalizas y margas a veces arenosas	31 - Calizas
	KIMMERIDIENSE	29 - Alternancia de calizas, margocalizas y margas arenosas	30 - Margocalizas y margas a veces arenosas
MALM DOGGER	OXFORDIENSE	28 - Alternancia de margas y arenosas	29 - Alternancia de calizas, margocalizas y margas arenosas
	CALLOVIENSE	27 - Calcarenitas	28 - Alternancia de margas y arenosas
	BATHONIENSE	26 - Calcarenitas en bancos gruesos	27 - Calcarenitas
JURASICO INFERIOR	BAJOCIENSE	25 - Calizas margosas, margas	26 - Calcarenitas en bancos gruesos
	AALENIENSE	24 - Marga y margocalizas, con predominio de las primeras	25 - Calizas margosas, margas
	TOARCIENSE	23 - Margocalizas en la base y margas	24 - Marga y margocalizas, con predominio de las primeras
LIAS	PLIENSACHIENSE	22 - Margocalizas y margas	23 - Margocalizas en la base y margas
	SINEMURIENSE	21 - Margocalizas y margas	22 - Margocalizas y margas
	HETTANGIENSE	20 - Margocalizas y margas	21 - Margocalizas y margas
TRIASICO	RETHIENSE	19 - Alternancia de margas arenosas y calizas margosas	20 - Margocalizas y margas
	F. KEUPER	18 - Alternancia de margas calcáreas y calizas margosas	19 - Alternancia de margas arenosas y calizas margosas
		17 - Calcarenitas, fragmentadas	18 - Alternancia de margas calcáreas y calizas margosas



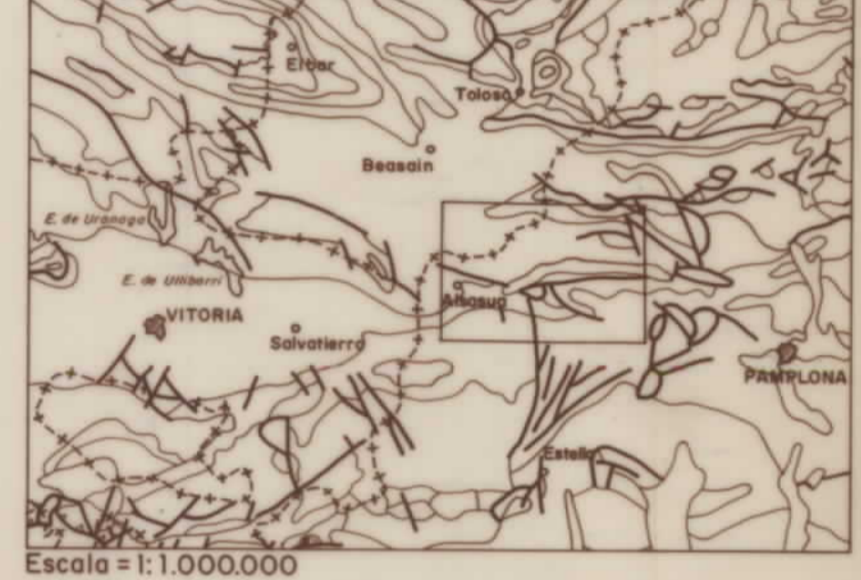
### ESQUEMA ESTRUCTURAL



Escola = 1:250.000

Quaternario	Complejo Urgoniano (S.L.)
Cretácico-Eoceno Medio	Purbach-Weald
Palaeozoico-Derriense	Jurásico
Cretácico superior	Keuper
Complejo Supracretácico (Albense S.L.)	

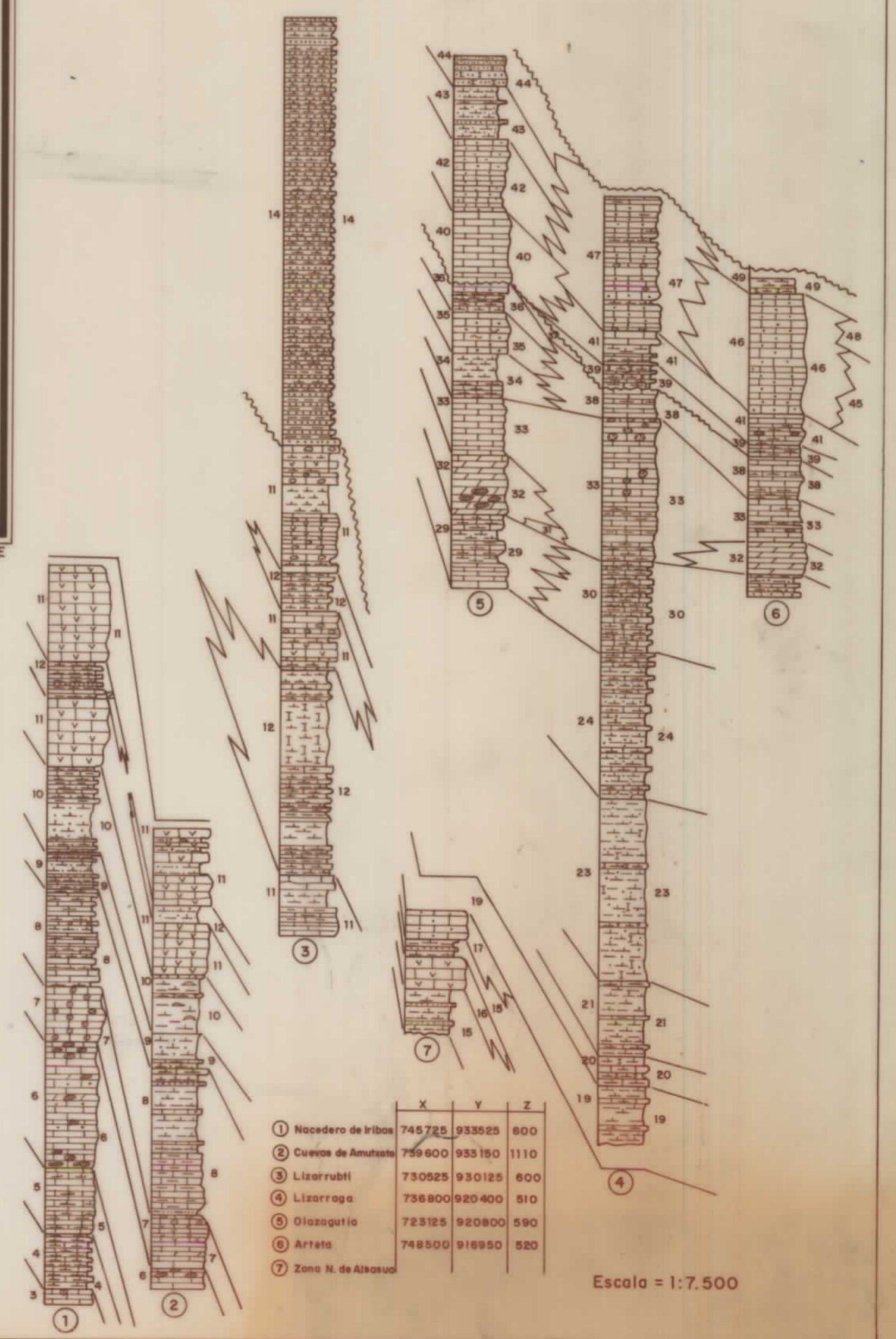
### ESQUEMA REGIONAL



Escola = 1:1.000.000

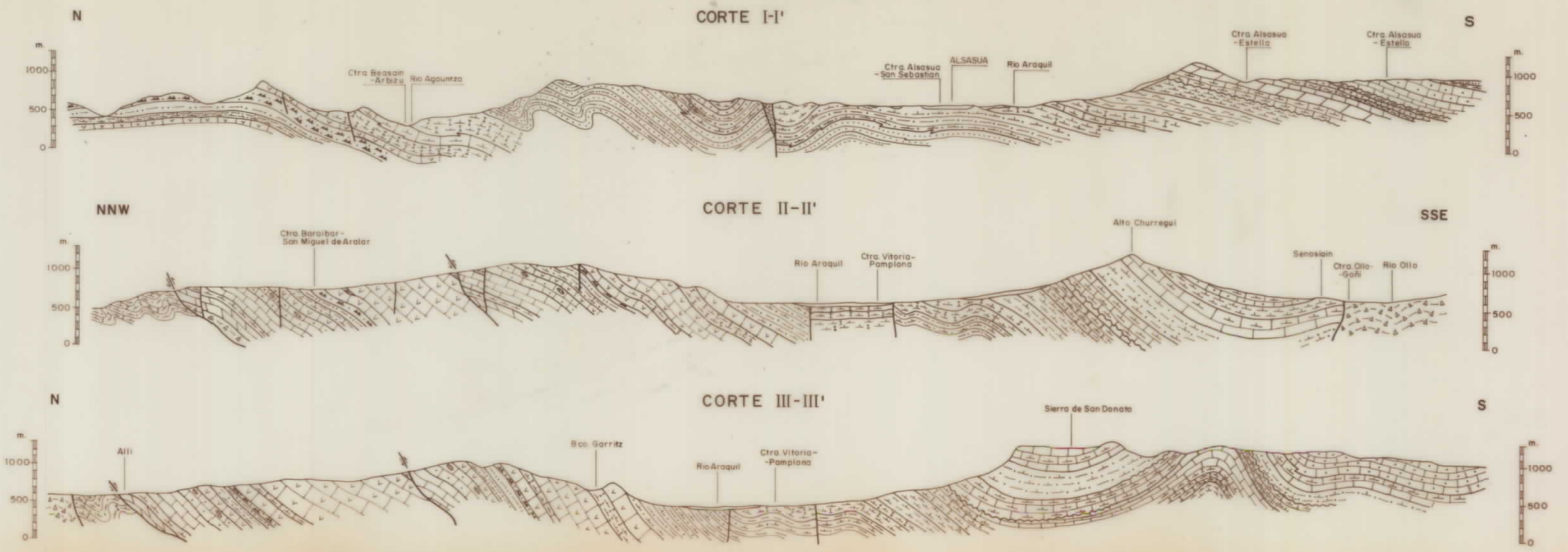
Quaternario	Cretácico inferior en facies flysch
Mioceno	Dogger-Malm
Oligoceno	Liasico
Eoceno-Palaeozoico	Keuper
Eoceno-Palaeozoico - F. flysch	Bunfordenian
Cretácico superior	Carbonifero
Cretácico superior en facies flysch	Devónico
Basaltos del Cretácico superior	Silúrico
Cretácico inferior	Granitos (Coladactinios)

### COLUMNAS ESTRATIGRAFICAS DE LAS PRINCIPALES UNIDADES O ZONAS



### SIMBOLOS CONVENCIONALES

- CONTACTO NORMAL O CONCORDANTE
- CONTACTO NORMAL O CONCORDANTE SUPUESTO
- CONTACTO DISCORDANTE
- CONTACTO MECANICO
- DIRECCION Y CANTIDAD DE BUZAMIENTO
- ESTRATIFICACION SUBHORIZONTAL
- ESTRATIFICACION INVERTIDA
- FOTOBEOLOGIA (0-20°, 20-60°)
- ANTICLINAL
- SINCLINAL
- SINCLINAL CON FLANCO INVERTIDO
- SINCLINAL SUPUESTO
- FALLA
- FALLA SUPUESTA O DEDUCIDA
- FALLA INVERSA O CABALGAMIENTO
- FALLA INVERSA SUPUESTA
- CANTERA ACTIVA
- CANTERA INACTIVA
- MANANTIALES O FUENTES
- BLOQUES DESLIZADOS
- DOLINAS
- ESCARPE DE TERRAZA
- PUNTO TOMA DE MUESTRAS
- FOTOGRAFIA PANORAMICA Y ANGULO ABRACADO
- FOTOGRAFIA PUNTUAL
- SITUACION DE COLUMNA ESTRATIGRAFICA



NORMAS, DIRECCION Y SUPERVISION DEL TRABAJO  
COMPAÑIA GENERAL DE SONDEOS  
J. I. Ramirez Marino  
A. Oñe David  
DIPUTACION FORAL DE NAVARRA  
L. Villabona Vilches  
L. Leon Gonzalez  
A. Carboya Olivares