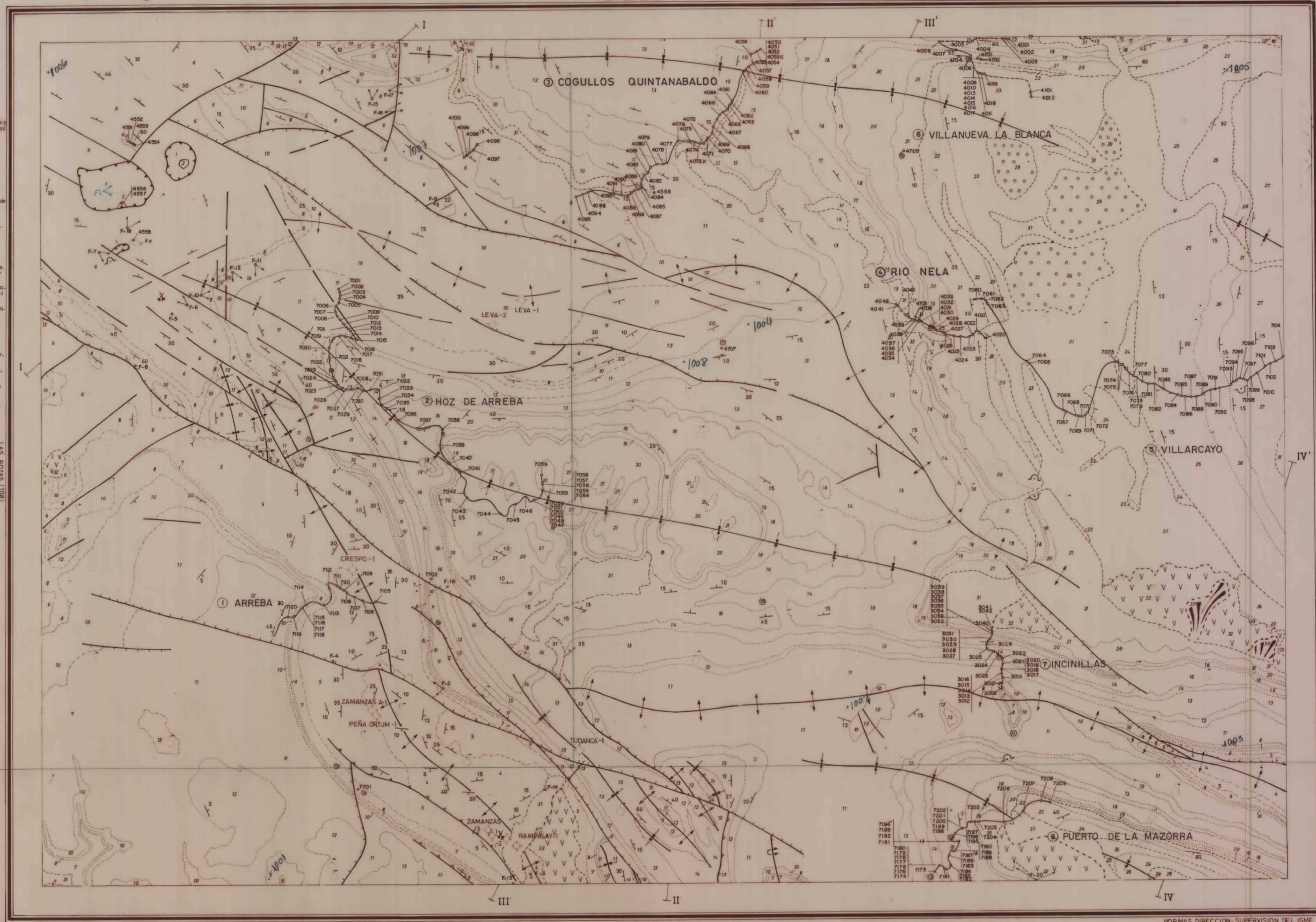


MAPA DE SITUACION DE MUESTRAS

ESPECIALISTAS	MUESTRAS
Secciones	Sueltas
4002 a 4007	4551 a 4558
4008 a 4011	4701 a 4707
7001 a 7009	7701 y 7702
7173 a 7179	P-1 a P-20
8009 a 8042	

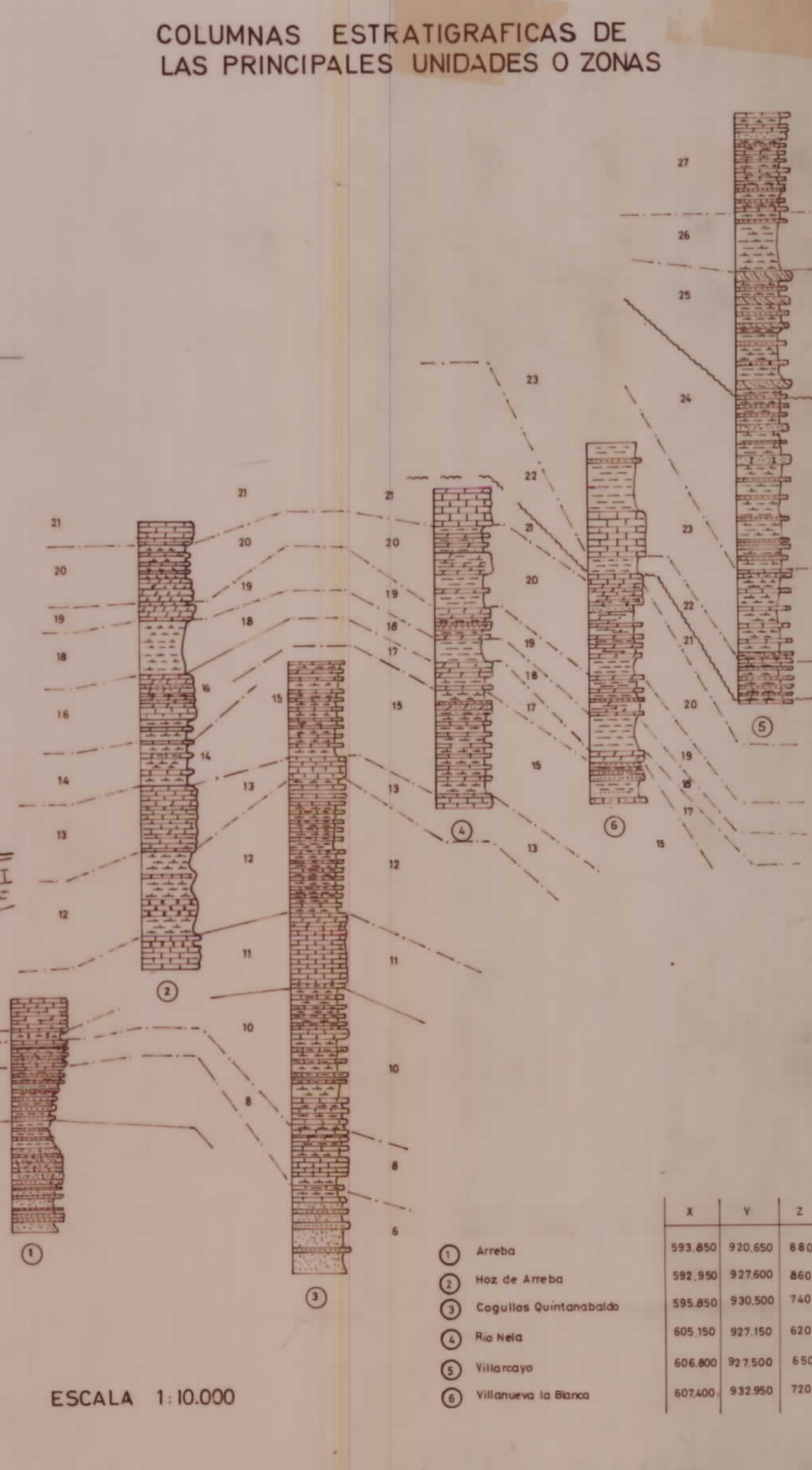
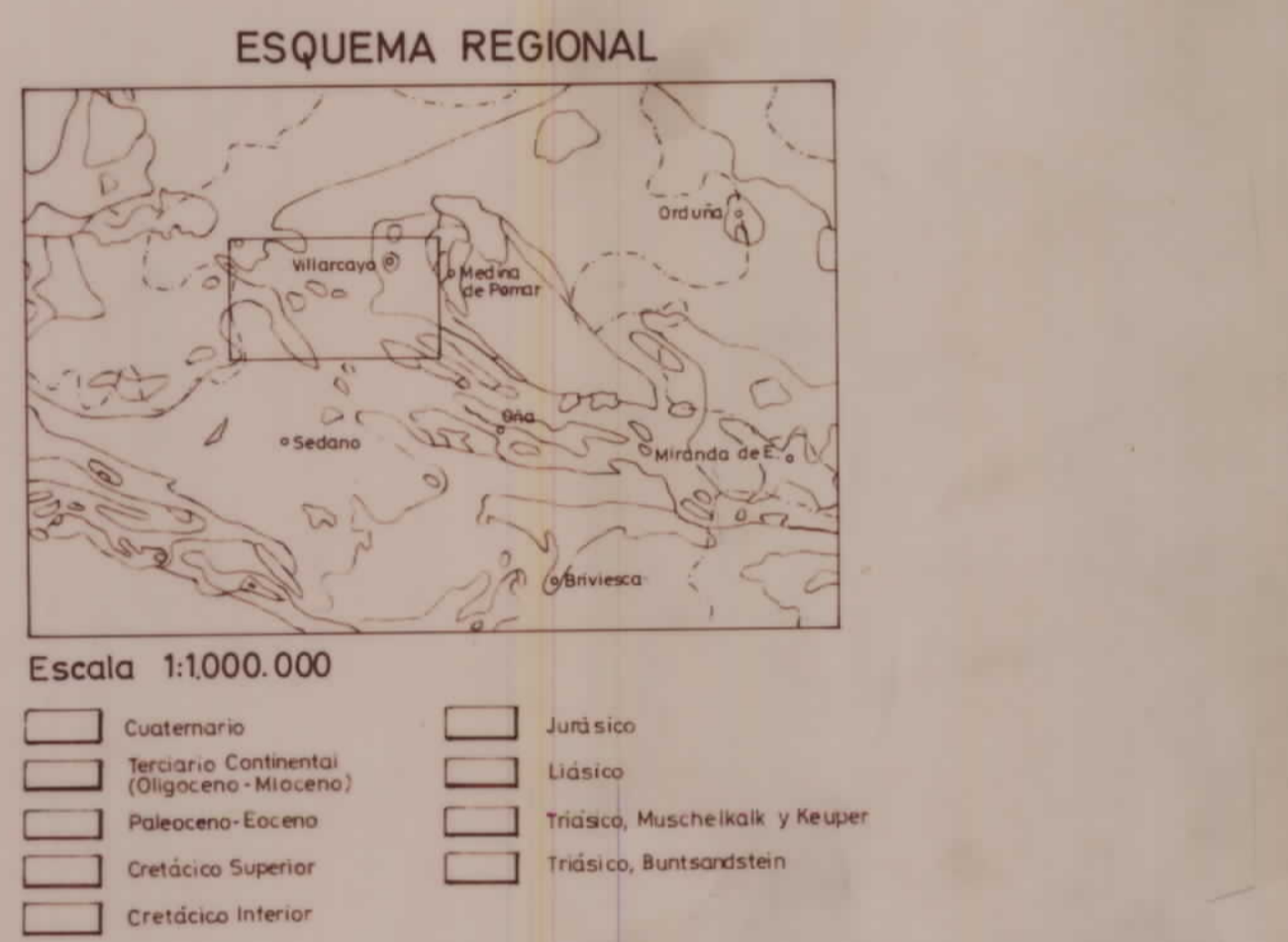
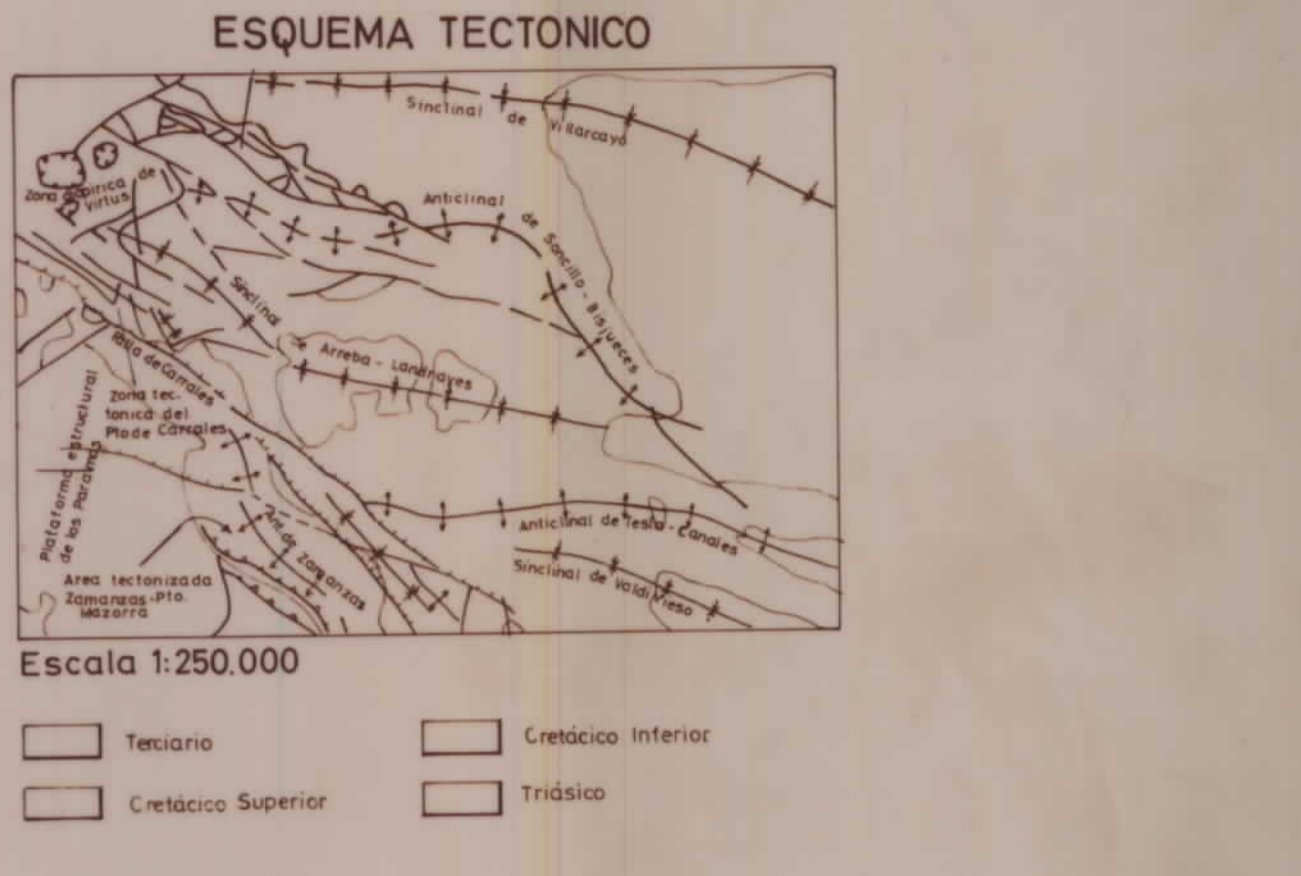
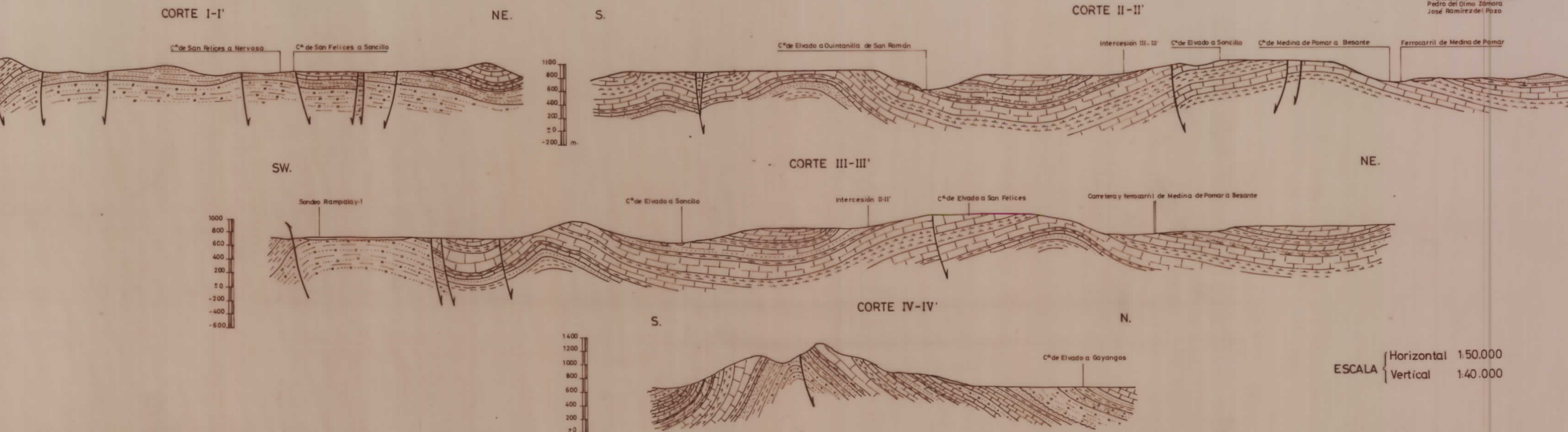
LEYENDA 20100

ERA	PERIODO	ETAPA	UNIDADES	DESCRIPCION	
CUATERNARIO	HOLOCENO	Q <sub>2</sub> Al	V <sub>3</sub> V <sub>2</sub> V <sub>1</sub> V <sub>0</sub>	12 Q <sub>2</sub> C actual 31 Q <sub>2</sub> Al Aluvial	
		Q <sub>1</sub> G	Q <sub>1</sub> G	30 Q <sub>1</sub> G Glacis 29 Q <sub>1</sub> T Terrazas	
	PLEISTOCENO	WINDORF INF	T <sub>3</sub> T <sub>2</sub> T <sub>1</sub>	28 T <sub>3</sub> Bb Conglomerados calcareos	
		BURDIGALENSE	C <sub>1</sub> C <sub>2</sub> C <sub>3</sub>	27 T <sub>3</sub> Bb Calizas lacustres y margas blanquecinas	
		AQUITANIENSE	C <sub>1</sub> C <sub>2</sub> C <sub>3</sub>	26 T <sub>3</sub> Bb Areniscas y arcillas azules	
	TERCIARIO	OLIGOCENO	SUPERIOR	T <sub>3</sub> T <sub>2</sub> T <sub>1</sub>	25 T <sub>3</sub> Bb Microconglomerados silíceos, arenas y arcillas micropaleontológicas
			MEDIO	T <sub>2</sub> T <sub>1</sub> T <sub>0</sub>	24 T <sub>2</sub> Bb Areniscas y arcillas rojas
		CRETACIO SUPERIOR	LENDIENSE	T <sub>2</sub> T <sub>1</sub> T <sub>0</sub>	23 T <sub>2</sub> Bb Calizas lacustres blanquecinas y margas blancas
			THANETIENSE	T <sub>2</sub> T <sub>1</sub> T <sub>0</sub>	22 T <sub>2</sub> Bb Areniscas micropaleontológicas, arcillas y arcillas
		CRETACIO INTERIOR	DANIENSE	T <sub>2</sub> T <sub>1</sub> T <sub>0</sub>	21 T <sub>2</sub> Bb Calizas con Alveolinas
MAASTRICHTIENSE			T <sub>2</sub> T <sub>1</sub> T <sub>0</sub>	20 T <sub>2</sub> Bb Dolomitas con recristalizaciones de arcillas verdes. Arcillas o tierra	
CRETACIO INFERIOR		SANTONIENSE	SUPERIOR	C <sub>2</sub> C <sub>1</sub> C <sub>0</sub>	19 C <sub>2</sub> Bb Dolomitas con Orbitoides y Dolomitas
			MEDIO	C <sub>2</sub> C <sub>1</sub> C <sub>0</sub>	18 C <sub>2</sub> Bb Arcillas verdes y rojas
		CONIACIENSE	SUPERIOR	C <sub>2</sub> C <sub>1</sub> C <sub>0</sub>	17 C <sub>2</sub> Bb Dolomitas areniscas rojas arcillas margas de Gasteroides, calizas de Resipites, lacuzinas
			MEDIO	C <sub>2</sub> C <sub>1</sub> C <sub>0</sub>	16 C <sub>2</sub> Bb Margas amarillentas con intercalaciones de calizas. Areniscas y micropaleontológicas a tierra
	SARDENIENSE	SUPERIOR	C <sub>2</sub> C <sub>1</sub> C <sub>0</sub>	15 C <sub>2</sub> Bb Margas amarillentas con intercalaciones de calizas nodulosas	
		MEDIO	C <sub>2</sub> C <sub>1</sub> C <sub>0</sub>	14 C <sub>2</sub> Bb Calizas con Lacuzinas	
	ALBIENSE	SUPERIOR	C <sub>2</sub> C <sub>1</sub> C <sub>0</sub>	13 C <sub>2</sub> Bb Margas con intercalaciones de bancos de calizas arcillosas	
		MEDIO	C <sub>2</sub> C <sub>1</sub> C <sub>0</sub>	12 C <sub>2</sub> Bb Calizas arcillosas con intercalaciones de margas	
	APTIENSE	SUPERIOR	C <sub>2</sub> C <sub>1</sub> C <sub>0</sub>	11 C <sub>2</sub> Bb Calizas, dolomitas y arcillas arcillosas en bancos potentes	
		MEDIO	C <sub>2</sub> C <sub>1</sub> C <sub>0</sub>	10 C <sub>2</sub> Bb Alternancia de margas y calizas arcillosas	
BARREMIENSE	SUPERIOR	C <sub>2</sub> C <sub>1</sub> C <sub>0</sub>	9 C <sub>2</sub> Bb Dolomitas con Orbitoides y/o lacuzinas		
	MEDIO	C <sub>2</sub> C <sub>1</sub> C <sub>0</sub>	8 C <sub>2</sub> Bb Arenas y arcillas carbonosas		
HAUTERVIENSE	SUPERIOR	C <sub>2</sub> C <sub>1</sub> C <sub>0</sub>	7 C <sub>2</sub> Bb Calizas arcillosas		
	MEDIO	C <sub>2</sub> C <sub>1</sub> C <sub>0</sub>	6 C <sub>2</sub> Bb Arenas y areniscas conglomeradas con estratificación cruzada		
VAIANG SUPER	SUPERIOR	C <sub>2</sub> C <sub>1</sub> C <sub>0</sub>	5 C <sub>2</sub> Bb Arcillas, areniscas, arcillas negras, arenas, areniscas calcáreas, areniscas micropaleontológicas ligntas		
	MEDIO	C <sub>2</sub> C <sub>1</sub> C <sub>0</sub>	4 C <sub>2</sub> Bb Areniscas, arcillas rojas, conglomeradas		
LIAS	HETTANGIENSE	T <sub>3</sub> T <sub>2</sub> T <sub>1</sub>	3 T <sub>3</sub> Bb Dolomitas y calizas dolomíticas		
	RETHIENSE	T <sub>3</sub> T <sub>2</sub> T <sub>1</sub>	2 T <sub>3</sub> Bb Arcillas		
TRIASICO	KEUPER	T <sub>3</sub> T <sub>2</sub> T <sub>1</sub>	1 T <sub>3</sub> Bb Arcillas variadas y yesos		



**SIGNOS CONVENCIONALES**

- ANTICLINAL
- ANTICLINAL TUMBADO
- SINCLINAL
- FALLA
- FALLA CON INDICACION DEL HUNDIMIENTO
- FALLA INVERSA
- FALLA SUPUESTA
- CONTACTO NORMAL O CONCORDANTE SUPUESTO
- CONTACTO NORMAL O CONCORDANTE
- CONTACTO POR DISCORDANCIA
- DIRECCION Y CANTIDAD DEL BUZAMIENTO
- DIRECCION Y BASE DEL BUZAMIENTO
- BUZAMIENTO SUBVERTICAL
- FOSILES (INVERTEBRADOS)
- MINA INACTIVA
- MANANTIAL
- SONDEO
- CONTACTO ENTRE CUATERNARIOS
- DIAPIRO
- CANTERA
- GLACIS



NORMAS, DIRECCION: SUPERVISION DEL IGME  
 COMPAÑIA GENERAL DE SONDEOS S.A.  
 Francisco Carreras Suarez  
 Pedro del Olmo Zamora  
 José Ramirez del Pozo