



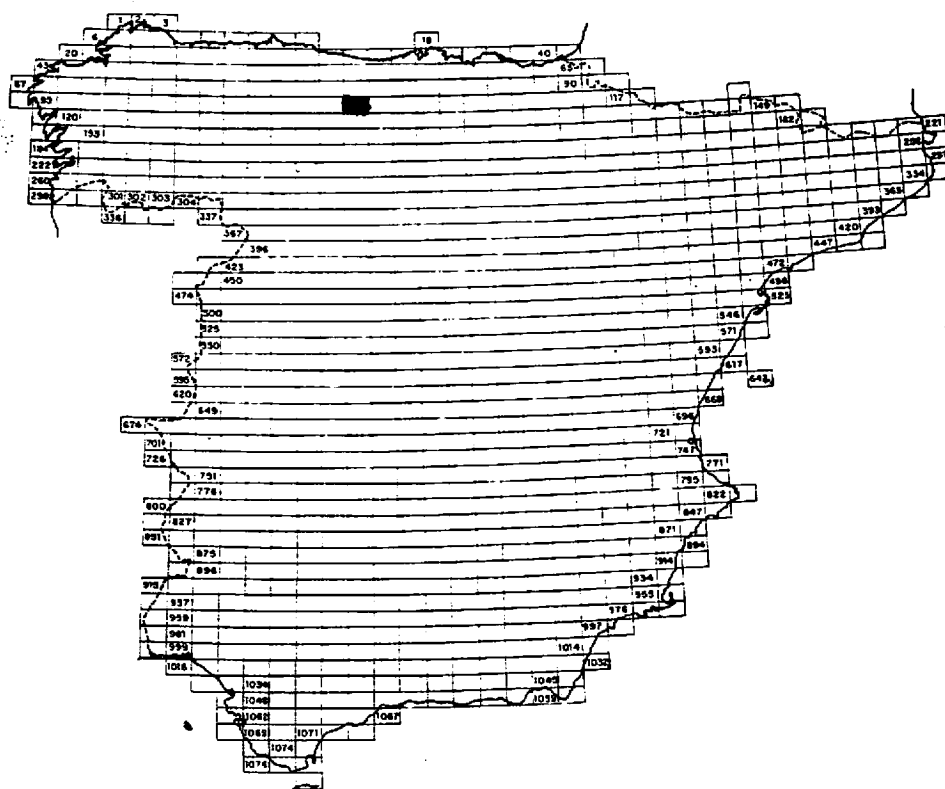
**INI**

empresa nacional adaro  
de investigaciones mineras, s. a.

# MAPA GEOLOGICO DE ESPAÑA

Escala 1:50.000

## PROYECTO MAGNA



**CAMPORREDONDO DE ALBA**

<b>106</b>
<b>16-07</b>

**DOCUMENTACION COMPLEMENTARIA**

**Año 1978**

FOTOGRAFIAS CORRESPONDIENTES A LA HOJA

DE CAMPORREDONDO DE ALBA (16-07) 106



16-07-AD-LO-407. - Conglomerado de Curavacas ( $H_{22}^B$ ).



16-07-AD-LO-408. - Formación Vegamián. Pizarras negras con nódulos fosfatados ( $H_{11-12}^{A-A}$ ).



16-07-AD-LO-409. - Contacto mecanizado entre la Formación Murcia ( $D_{32-32}^{1-2}$ ), arriba cuarcitas, y la Formación Vidrieros, abajo calizas y pizarras nodulosas, ( $D_{32-32}^{2-3}$ ).

16-07-AD-LO-410.- Detalle de las calizas nodulosas de la Formación Vidrieros (D<sup>2-3</sup><sub>32-32</sub>).





16-07-AD-LO-411. - Formación Cardaño: calizas y pizarras nodulosas, bien estratificadas, Rio Carrión, Valle de Pineda (D<sub>31-32</sub>).





16-07-AD-LO-411 bis.- Calizas y pizarras nodulosas de la parte basal de la Formación Cardaño ( $D_{31-32}$ ).





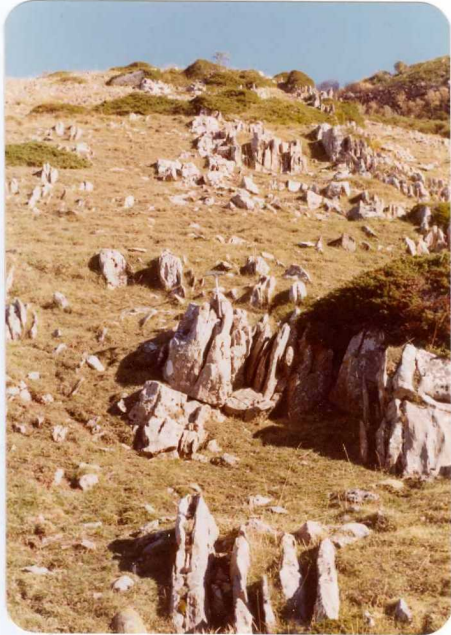
16-07-AD-LO-412.- Pliegues de vergencia sur en las cuarcitas de  
Murcia-Moradillo (D<sub>32-32</sub><sup>1-2</sup>).



16-07-AD-LO-413.- Formación Murcia. Cuarcitas y pizarras ( $D_{32-32}^{1-2}$ ).



16-07-AD-LO-414. - Crestón de areniscas ferruginosas de la Formación Carazo ( $S_2^3-D_{11}$ ).



16-07-AD-LO-415. - Formación Lebanza. Calizas y pizarras con abundantes braquiópodos (D<sub>11-12</sub>).



16-07-AD-LO-416. - Formación Lebanza (calizas) ( $D_{11-12}$ ) en posición invertida (al fondo For. Carázo) cabalgando sobre materiales del Devónico superior, situados a la derecha de la foto (Sur)



16-07-AD-LO-417..- Coluvión en la parte inferior de la vertiente occidental del Pico Carazo. Formado fundamentalmente por areniscas-cuarcíticas ferruginosas de la Form. Carazo ( $S_2^3-D_{11}$ ).



16-07-AD-LO-418.- Pizarras arenosas de la Formación Las Arroya-  
cas (Eq. a Formigoso resto Cantábrica) ( $S_2^B$ ), núcleo anticlinal  
de Carazo. Río Arauz.





16-07-AD-LO-419..- Aluvión de curso alto en el rio Arauz.



16-07-AD-LO-420.- Terraza del rio Arauz y coluvión actual.



16-07-AD-LO-420 bis. - Terraza del rio Arauz.



16-07-AD-LO-421. - Peña Carazo. Localidad tipo de la Formación Carazo (Areniscas-cuarcíticas ferruginosas y pizarras ) ( $S_2^3-D_{11}$ ).



16-07-AD-LO-422. - Vista hacia el Norte a lo largo del Valle de Pineda (N del pueblo de Vidrieros). En las laderas E y O cuarcitas del Devónico superior (Murcia); al fondo: pizarras y areniscas del Silúrico y Devónico inf. (Arroyacas y Carazo) cabalgando hacia el Sur.



16-07-AD-LO-423. - Pliegues de fuerte vergencia sur y tumbados en las calizas y pizarras nodulosas de la Formación Vidrieros ( $D_{32-32}^{2-3}$ ).



16-07-AD-LO-424. - En primer término: suelo en terraza del río Ca  
rrión. Al fondo, Peña Curavacas, localidad tipo de la Form. de -  
Conglomerados de Curavacas ( $H_{22}^B$ ).





16-07-AD-LO-425. - Parte basal en posición normal del Conglomerado de Carmen ( $H_{21-22}^{B-B}$ ). Carretera de Velilla a Cervera inmediaciones Pantano de Camporredondo.



16-07-AD-LO-426. - En primer término bloque calizo de Perapertú, incluido en pizarras. Encima, conglomerados de Carmen. Al fondo: en la ladera, pizarras de Carmen; arriba: caliza de Montaña de la Sierra del Espiguete, cabalgando sobre lo anterior.



16-07-AD-LO-427.- Pueblo y valle de Valsurvio en el núcleo del Domo del mismo nombre. Al fondo, Peña Curavacas.



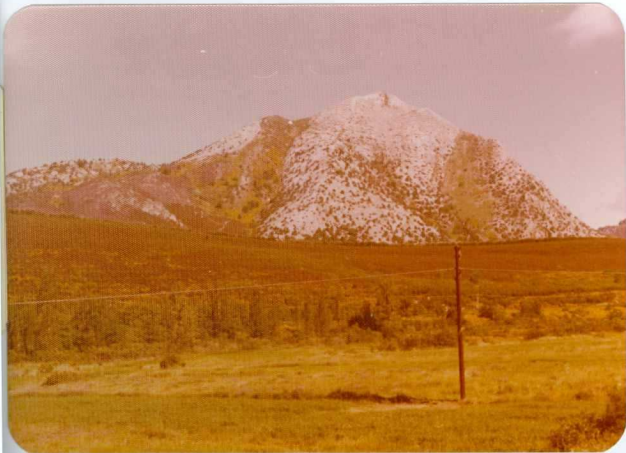
16-07-AD-LO-428. - Flanco Sur del Domo de Valsurvio, Valle entre las cuarcitas del Devónico superior y la Caliza de Montaña.



16-07-AD-LO-429. - Flanco Sur del Domo de Valsurvio. Cantera en Caliza de Montaña ( $H_1^B$ ). Al fondo, materiales mesozoicos y terciarios de la Submeseta Norte.



16-07-AD-LO-430.- Vertiente sur de la Peña de Curavacas en primer término, cuarcitas del Devónico superior del Flanco Norte - del Domo de Valsurvio. En el centro, cola del Pantano de Campo-rredondo y pueblo de Triollo.



16-07-AD-LO-431.- Vista hacia el Oeste del flanco Sur del Domo de Valsurvio. Caliza de Montaña ( $H_1^B$ ) cuarcitas del Devónico superior ( $D_3$ ). En primer término depósitos glaciares en el valle del Carrión.





16-07-AD-LO-432. - Pizarras negras del miembro medio de la Formación Huergas (Hornalejo) ( $D_{21-22}^{1-3}$ ). Domo de Valsurvio.



16-07-AD-LO-433. - Esquistos y pizarras de la Formación La Vid (Compuerto). Núcleo del Domo de Valsurvio ( $D_1$ ).



16-07-AD-LO-434.- Calizas de Santa Lucía. Ladera oriental del -  
Pantano de Compuerto. Núcleo del Domo de Valsurvio ( $D_{13-21}^{3-1}$ ).



16-07-AD-LO-435..- Areniscas del Devónico superior ( $D_3$ ). Zona mi-  
lonitizada (de falla) en las inmediaciones del pueblo de Campo-  
redondo de Alba. Domo de Valsurvio, flanco Norte. Al fondo, el  
Pico Espiguete ( $H_1^B$ ) (Caliza de Montaña).



16-07-AD-LO-436.- Caliza de Montaña ( $H_1^B$ ) (Espiguete) cabalgando hacia el Sur a materiales westfalienses (Perapertú, Carmen, Curavacas). Vertiente Norte del Pantano de Camporredondo.



16-07-AD-LO-437.- Caballos salvajes sobre depósitos morrénicos.





