

LEYENDA DEL MAPA DE MUESTRAS

20096

- Punto toma de muestras
- Fotografía puntual
- Estaciones 1 al 1.000 = espeleólogo AI
- 1001 al 2.000 = PD
- 2001 al 3.000 = AH

LEYENDA

DOMINIO DEL "OLLO DE SAPO"

CUATERNARIO	QAL	QAL - Depósitos aluviales
ORDOVICIO INFERIOR ARENG	O ₁	O ₁ - Esquistos con intercalaciones arenosas
PRECAMBRICO PROTEROZOICO	PC ₁ PC ₂	PC ₁ - Metagranulitas felsíticas "ollo de sapo" grano fino PC ₂ - Gneis granular "ollo de sapo"

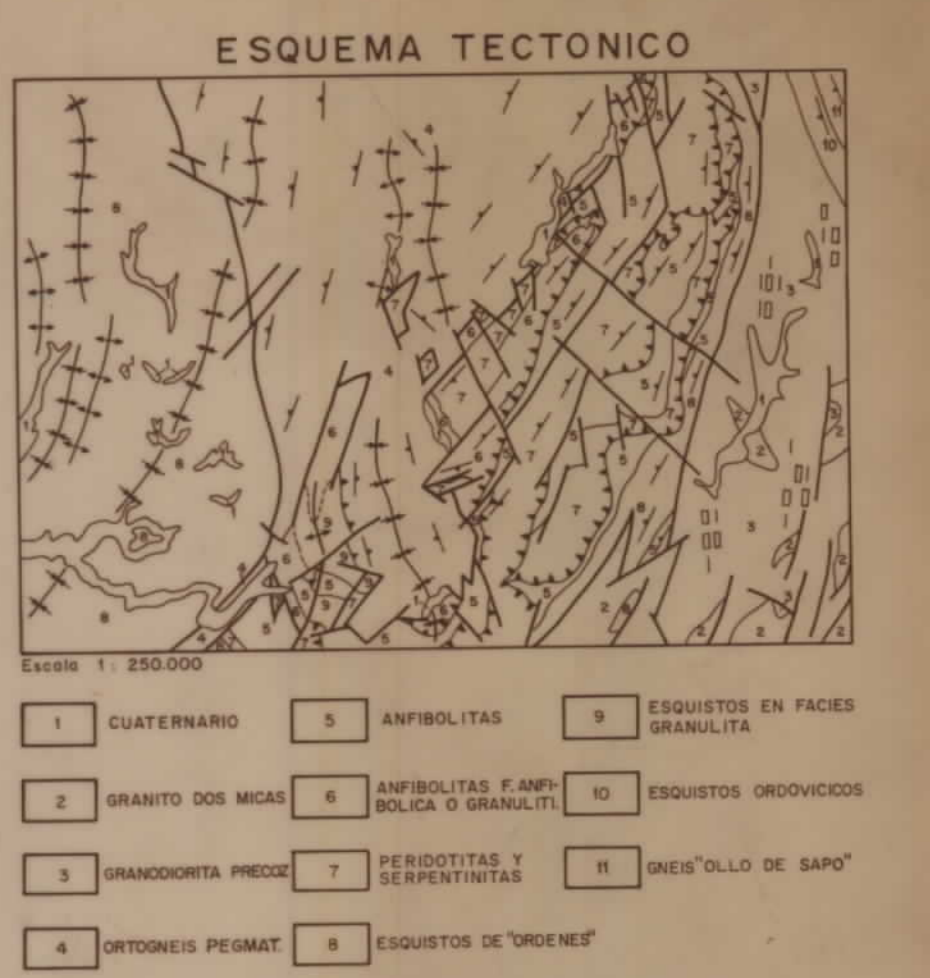
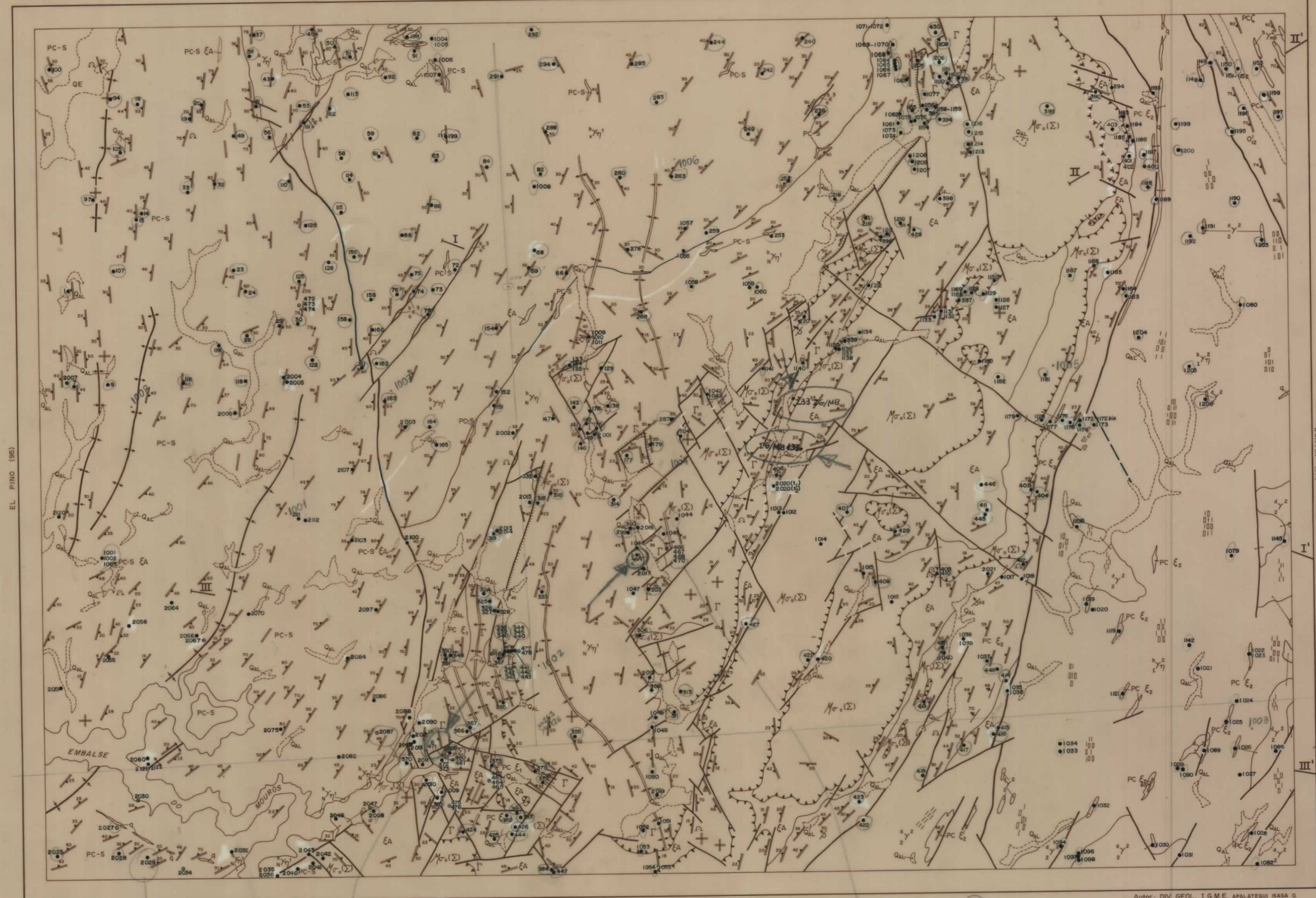
DOMINIO DE LA "SERIE DE ORDENES"

CUATERNARIO	QE	QAL	QAL - Depósitos aluviales QE - Surtos aluviales
SILURICO	PC-S EA		PC-S - Serie de Ordenes, esquistos y esquistos arenosos EA - Lantegones máficos y acméticos de esquistos anfífolios
ORDOVICICO	PC-S		PC-S - Pseudotita, gneis con distintos locamientos en facies granulita
CAMBRICO	PC-E		PC-E - Pseudotita, esquistos en facies de pizarras verdes
PRECAMBRICO	I	EA	EA - Anfibolitas, localmente en facies ortitica y localmente facies de esquistos verdes
		EA	EA - Anfibolitas en copas, facies ortitica y localmente facies de esquistos verdes
ALGONOUICO	I	EA	EA - Anfibolitas en copas, facies ortitica y localmente facies de esquistos verdes
			Mr(Σ) - Rocas ultrabásicas sergentinoides

- ROCAS GRANITICAS HERCINICAS
- Granito alcalino sin fase 1
 - Granito alcalino pre fase 2
 - Granodiorita gruesa con megacristales
- ROCAS GRANITICAS PREHERCINICAS
- Ortogneis pegmatita facies de barros
 - Ortogneis pegmatita facies central
- ROCAS FILONIANAS POSTHERCINICAS
- Filón de cuarzo
- ROCAS BASICAS POSTHERCINICAS
- Gabros

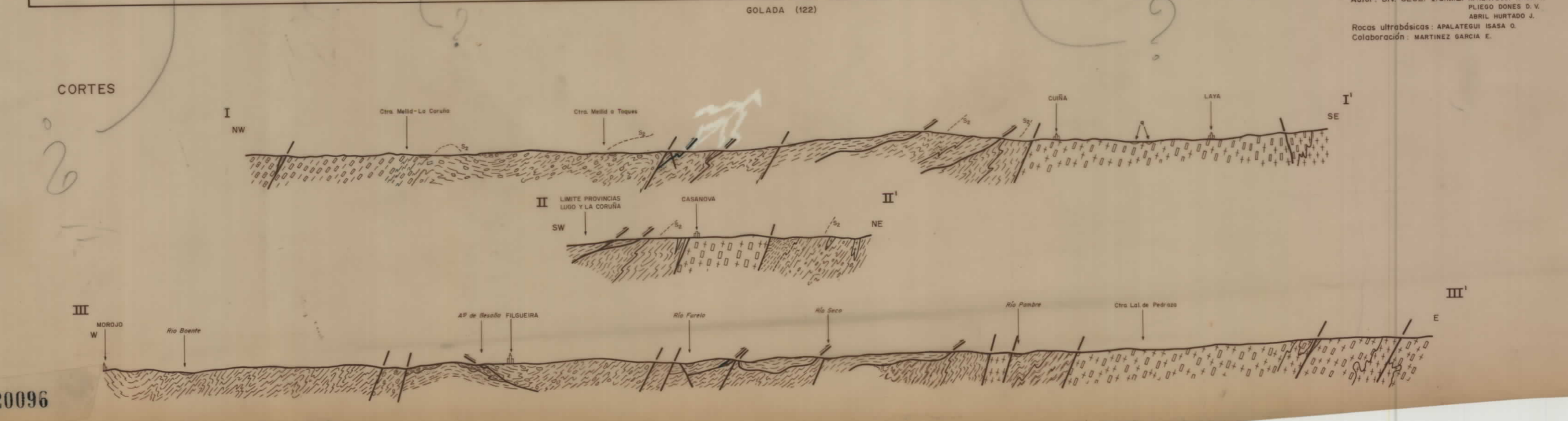
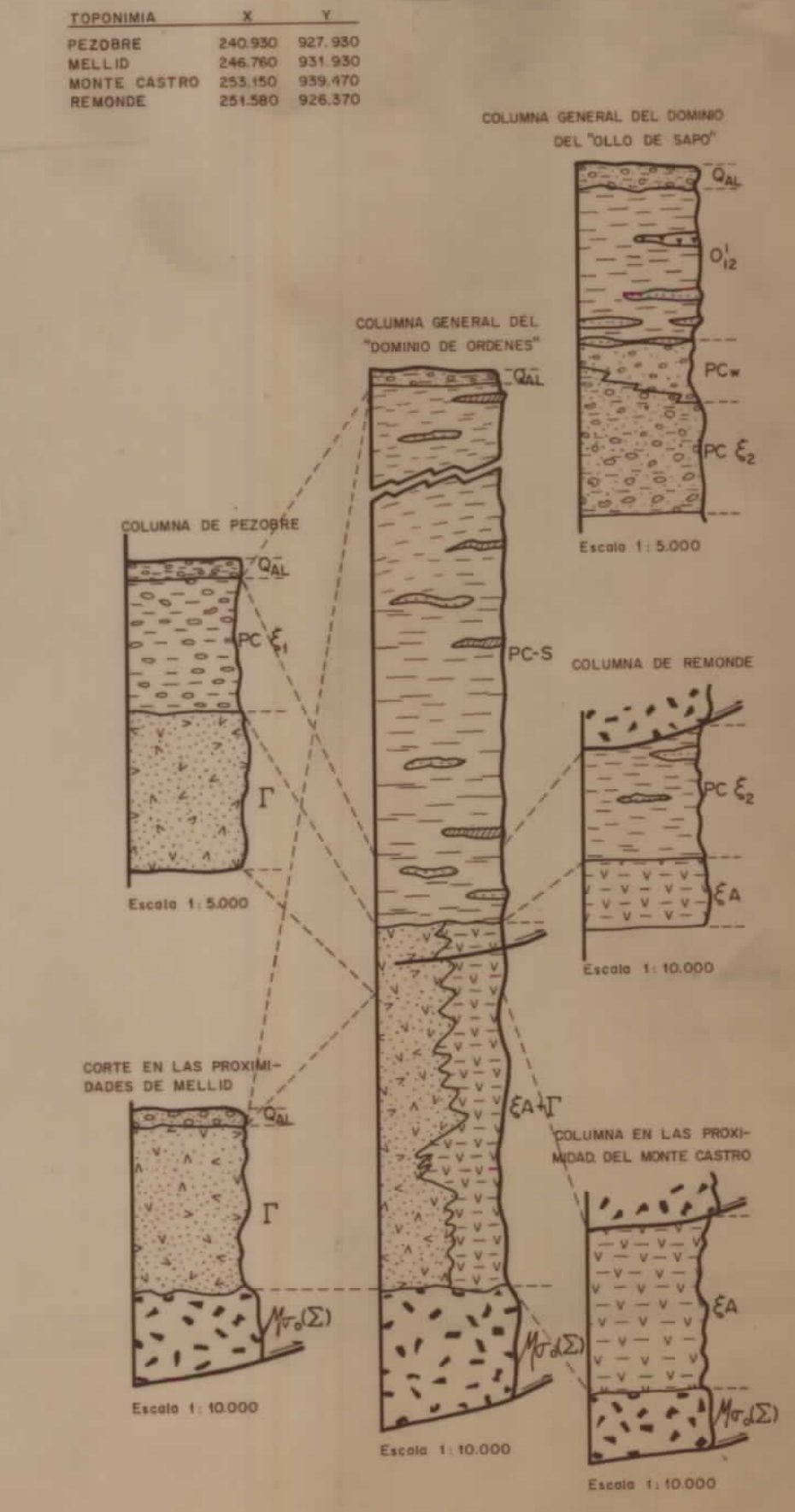
SIGNOS CONVENCIONALES

- CONTACTO NORMAL O CONCORDANTE
- CONTACTO DISCORDANTE
- CONTACTO DIFUSO
- CONTACTO MECANICO Y/O ACORDANTE
- FRENTE DE CABALGAMIENTO
- FRENTE DE CABALGAMIENTO PROBABLE
- DIRECCION Y CANTIDAD DE BUZAMIENTO
- DIRECCION Y BUZAMIENTO INVERTIDO
- ESQUISTOSIDAD, DIRECCION Y CANTIDAD DE BUZAMIENTO
- ESQUISTOSIDAD SUBVERTICAL
- ESQUISTOSIDAD SUBHORIZONTAL
- ESQUISTOSIDAD EN ROCAS GRANITICAS (DIRECCION Y BUZAM.)
- ESQUISTOSIDAD DE FRACTURA DE FASE III
- ORIENTACION DE MINERALES MICACEOS
- ORIENTACION DE FELDESPATOS
- EJES DE PLIEGUES
- FRACTURAS
- ANTICLINAL DE FASE IV
- SINCLINAL DE FASE IV
- ANTICLINAL DE FASE III
- SINCLINAL DE FASE III
- CANTERAS
- FALLA CON INDICACION DE HUNDIMIENTO



- ESQUEMA TECTONICO
- 1 CUATERNARIO
 - 2 GRANITO DOS MICAS
 - 3 GRANODIORITA PEGMAT
 - 4 ORTOGNEIS PEGMAT
 - 5 ANFIBOLITAS
 - 6 ANFIBOLITAS F.AMP. BOLICA O GRANULIT.
 - 7 PERIDOTITAS Y SERPENTINITAS
 - 8 ESQUISTOS DE "ORDENES"
 - 9 ESQUISTOS EN FACIES GRANULIT.
 - 10 ESQUISTOS ORDOVICICOS
 - 11 GNEIS "OLLO DE SAPO"
- ESQUEMA REGIONAL
- 1 CUATERNARIO
 - 2 ROCAS GRANITICAS ACIDAS
 - 3 GRANODIORITAS
 - 4 ORTOGNEIS OJOSO
 - 5 ORTOGNEIS BLASTOMELTICO
 - 6 ROCAS BASICAS Y ULTRABASICAS
 - 7 GABROS
 - 8 PRECAMBRICO SERIE ALBA, VILLALBA
 - 9 GNEIS OJOSO "OLLO DE SAPO"
 - 10 ESQUISTOS, CUARTOS Y AMPELITAS ORD-SIL.
 - 11 ESQUISTOS DE "ORDENES"
 - 12 ESQUISTOS EN PARTE POS-PLIEGEMENT DE "ORDENES"
 - 13 ESQUISTOS INDIFFERENCIADOS

COLUMNAS ESTRATIGRAFICAS EN LAS PRINCIPALES UNIDADES O ZONAS



20096

Autor: DIV. GEOL. I.G.M.E. APALATESUI ISASA O. PLIEGO DOMES O. I. ABRIL HURTADO J.
Rocas ultrabásicas: APALATESUI ISASA O.
Colaboración: MARTINEZ GARCIA E.