

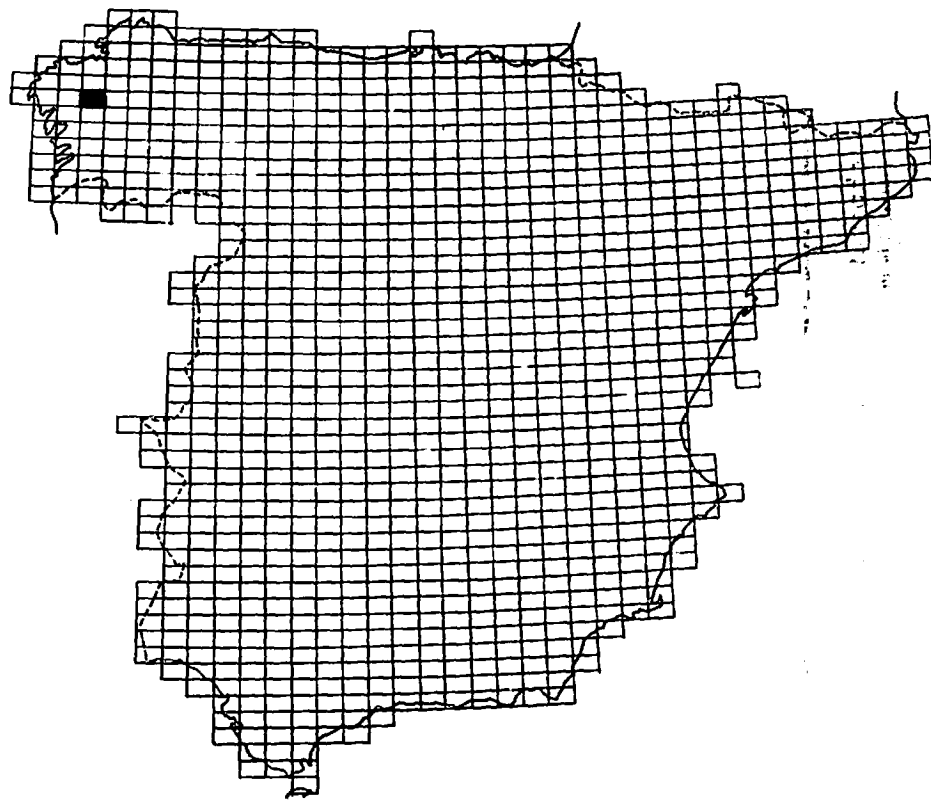
**GEOTEHIC S.A.**  
INGENIEROS CONSULTORES

**-20095**

# **MAPA GEOLOGICO NACIONAL**

**Escala 1:50.000**

**MAGNA**



**DOCUMENTACION COMPLEMENTARIA**  
**HOJA 05-07 EL PINO FOTOGRAFIAS**

GEOTEHIC  
Ingenieros Consultores

Ref.  
MAGNA

-20095

D O C U M E N T A C I O N

C O M P L E M E N T A R I A

HOJA 05-07

EL PINO

FOTOGRAFIAS



Foto 1.— Pliegues de fase 2 en los asomos de anfibolitas de Cubelo la orientación del plano axial s N170 50E, con un ángulo de inmersión del eje de 30 N. (AH — 2081).



Foto 10. — Socavón de la captación de agua re-  
lizado en la estación (AH — 2166)



Foto 11.— Panorámica de la zona de Pousada. (AH — 2172)

Foto 12.— Aspecto detallado de los niveles alentejonados de cuarcitas con granate y cuarzo exudado. (AH — 2177).

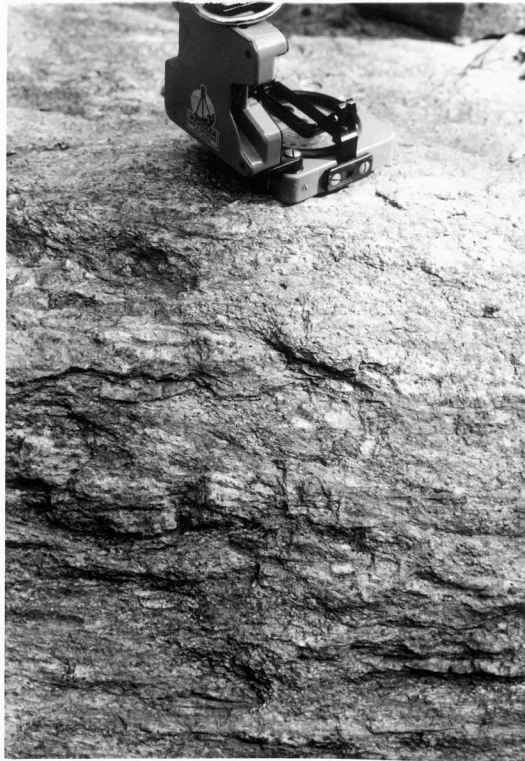




Foto 13.— Pliegue de fase 2 en las anfibolitas de "Ordenes". El plano axial se arrumba N110 con vergencia SW. El eje pincha hacia el NW con 15 grados. (AH-2195)



Foto 14.— Captación de agua realizada en los "esquistos de Ordenes" (AH — 2196)



Foto 15.— Pliegue tardío en esquistos cuarcíferos de la "serie de Ordenes" (AH — 2207)





Foto 16.— Detalle de la textura y estructura orbital de los gueis de Beseño (AH—2216)

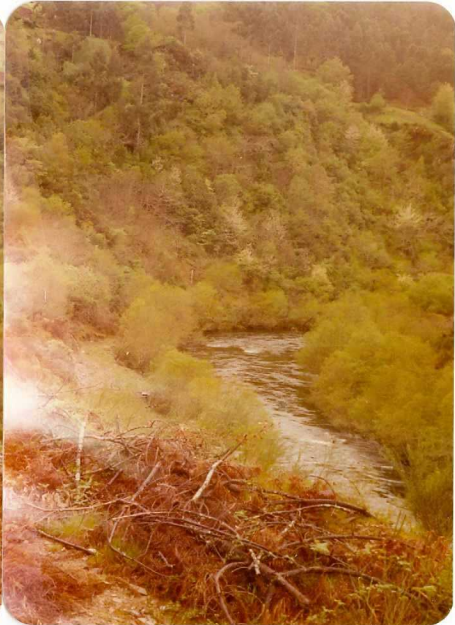


Foto 17.— Aspecto general de la zona, cubierta por potentes suelos coluviales. Arbito de la “serie de Ordenes cerca del Puente de S. Justo (AH – 2273)



Foto 18.— Aspecto del ortogneis de Beseño (AH — 2216)



Foto 19.— Detalle del ortogneis representado en la fotografía anterior (AH — 2216)



Foto 2.— Detalle de los repliegues en las anfibilitas de Cubelo (AH—2081)



Foto 20.— Panorámica de la zona del río Ulla al S de Onteiro (AH — 2273)

Foto 3.— Otro aspecto de los pliegues de fase 2 en las  
anfíbolita de Cubelo. (AH — 2081)

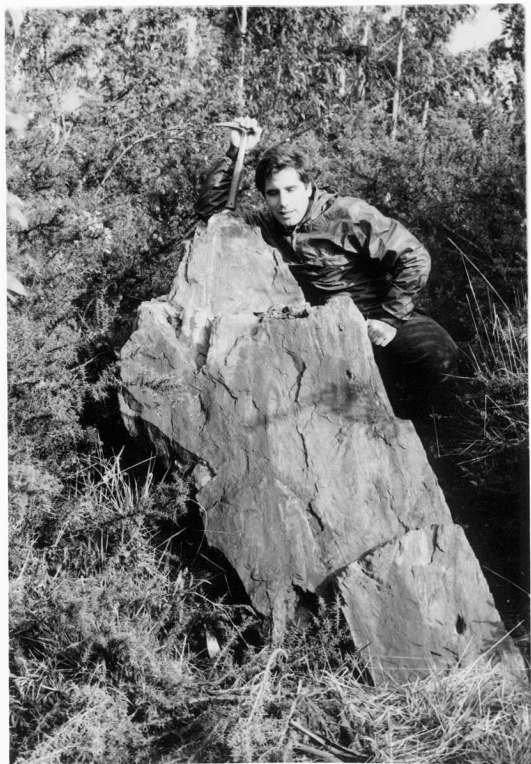






Foto 4.— Detalle del cruce en la zona de charuela en las anfibolitas de Vigo (AH — 2079)

Foto 5.— Pliegues apretados en las anfibolitas de Vigo (AH — 2079)



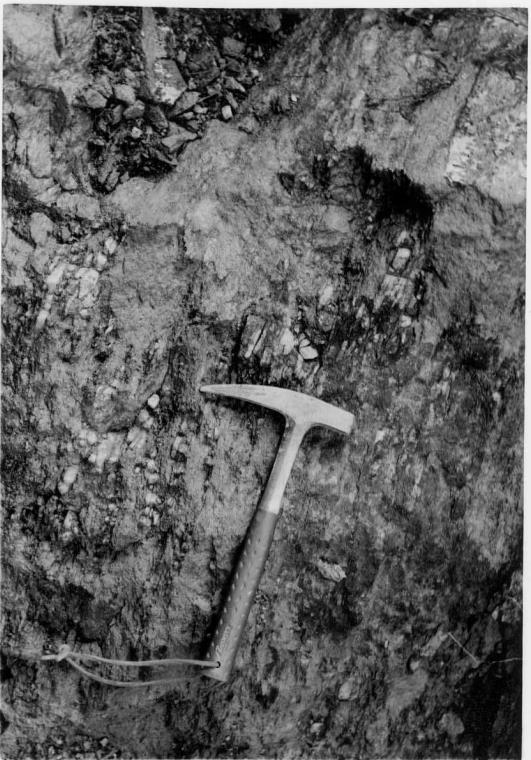


Foto 6.— Aspecto de los "esquistos de Ordenes" en la zona de Coruedo (AH—2099)

Foto 7.— Aspecto banqueado de las anfibolitas de "Ordenes" en la zona de Ardaqán (AH - 2103)



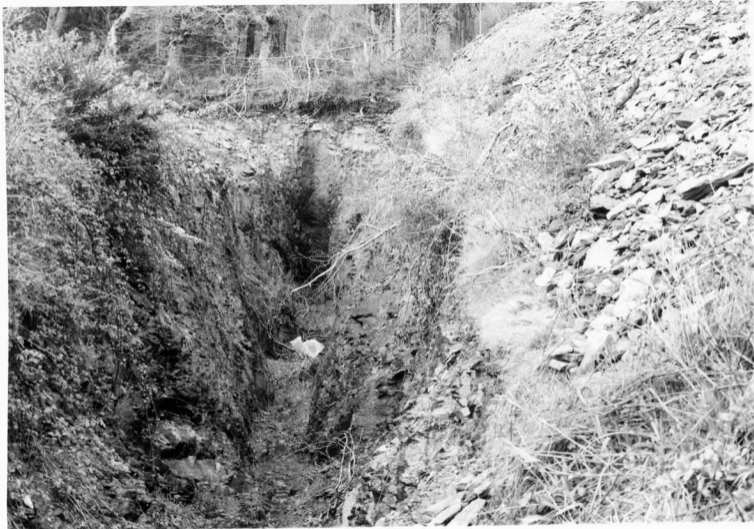


Foto 8.— Captación de agua, realizada en los "esquistos de Ordenes". El caudal medio obtenido no supera el  $1/2$  l/s . (AH - 2166)

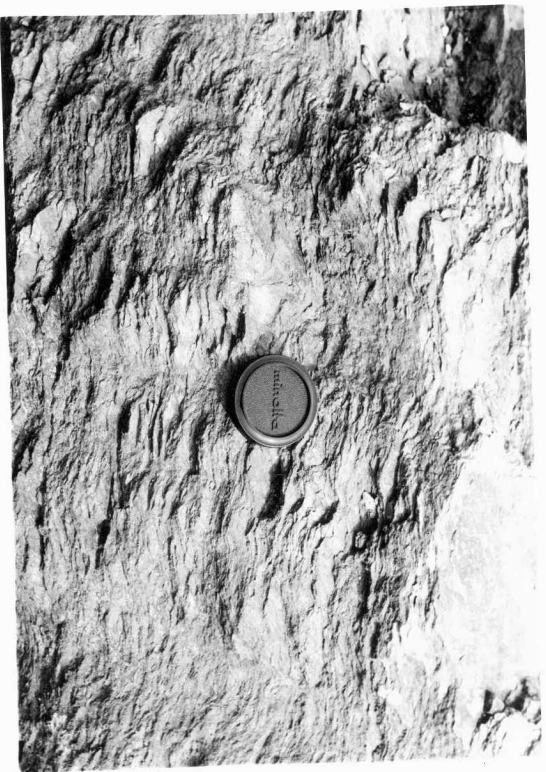


Foto 9.— Aspecto de los "esquistos de Ordenes" en la zona de Casas Novaz (AH — 2166)