



F - 1

Lumaquelas de gasteropodos (Paludinas) de la Facies Weald.



**F-10**

Repliegue de las areniscas y arcillas arenosas del Albiense.



**F-II**

Cenomaniense y Turoniense. Al fondo cejo calizo dolomitico del Coniaciense.



F-I2

Margas con *Micraster* y, al fondo, calizas de Lacazina (Santoniense).



F-I3

Contacto por falla entre las margas de Micraster y las calizas de Lacazina.



F-I4

Sinclinal de Pereda. En primer termino caliza del Maastrichtiense. (Angulo SE de la Hoja).



F-1

Calizas y margas maastrichtienses entre Pereda y Bedon.





**F-I6**

Sedimentos cuaternarios de origen glacial. La zona cubierta de pinos representa una morrena de circo cerrado depositos lacustres.





F-17

Conglomerados y areniscas en la cumbre del Castro Valnera.



F-18

Castro Valnera.

F-19



Cejo calizo coniaciense.

Lumaquelas de gasteropodos (Paludinas) de la Facies Weald.



F-2

F-20



Coluvial sobre margas turonienses.

F-21



Caliza con Lacazina desde Peña Mantequera en dirección Sur.

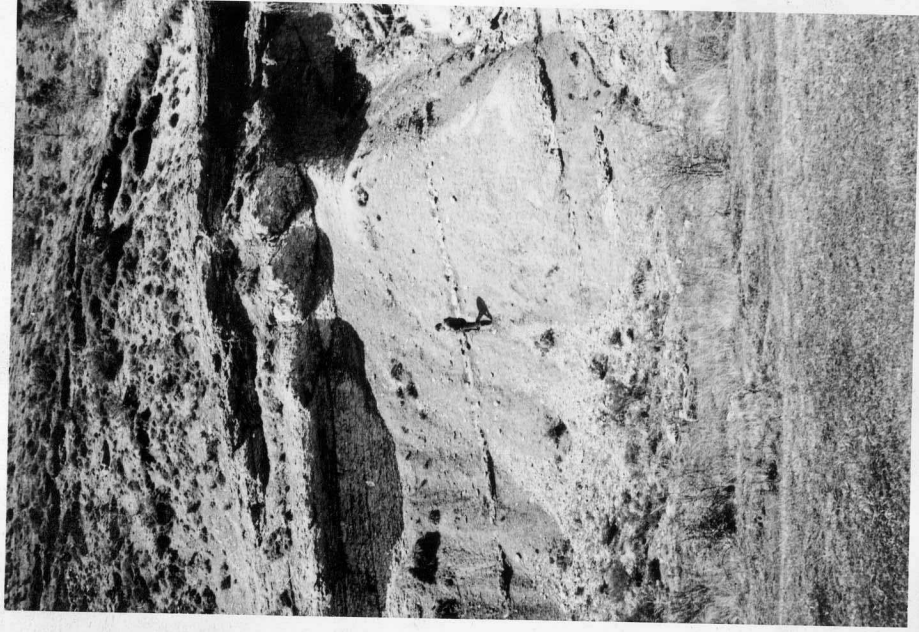


F-222

Margas con intercalaciones de calizas arcillosas del techo del Turoniense.

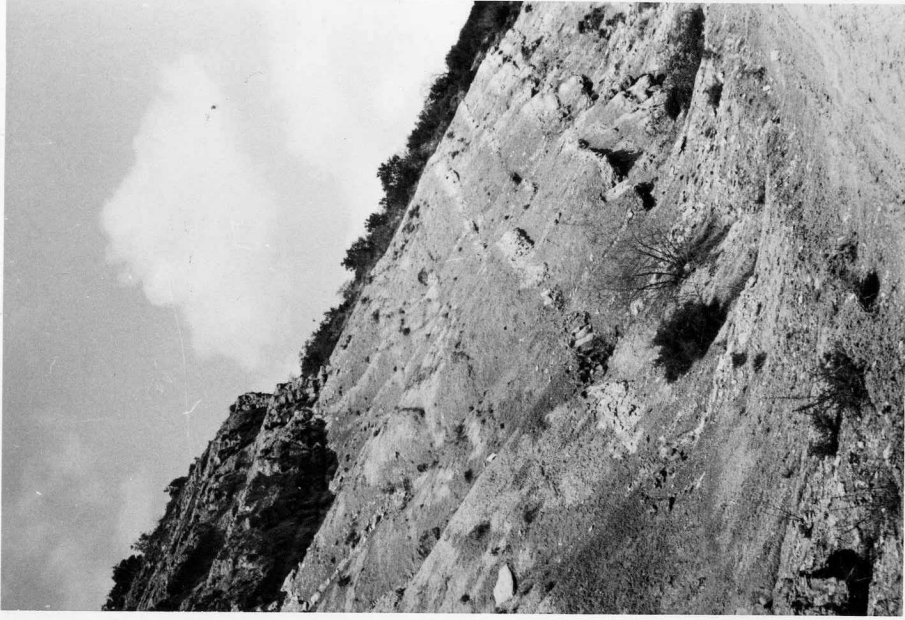


Margas con intercalaciones de calizas arcillosas del techo del Turoniense.



F-23

F-24



Contacto entre calizas y dolomias del Coniaciense y techo de las margas Turonienses.



F-3

Ripple-marks simétricos (de oscilación) en la Facies Weald.

Ripple-marks simétricos (de oscilación) en la Facies Weald.



F-4



F-5

Areniscas con tramos calcareos de la Facies Weald.





F-6

Arcillas rojas con intercalaciones de areniscas y limolitas de Facies Weald.



F-7

Areniscas masivas de techo de la Facies Weald.





**F-8**

Laminación paralela (Detalle de la foto anterior)



F-9

Margas y calizas arcillosas del Aptiense al Sur del Puerto de las Estacas de Trueba.