



INSTITUTO GEOLÓGICO Y MINERO DE ESPAÑA

20078

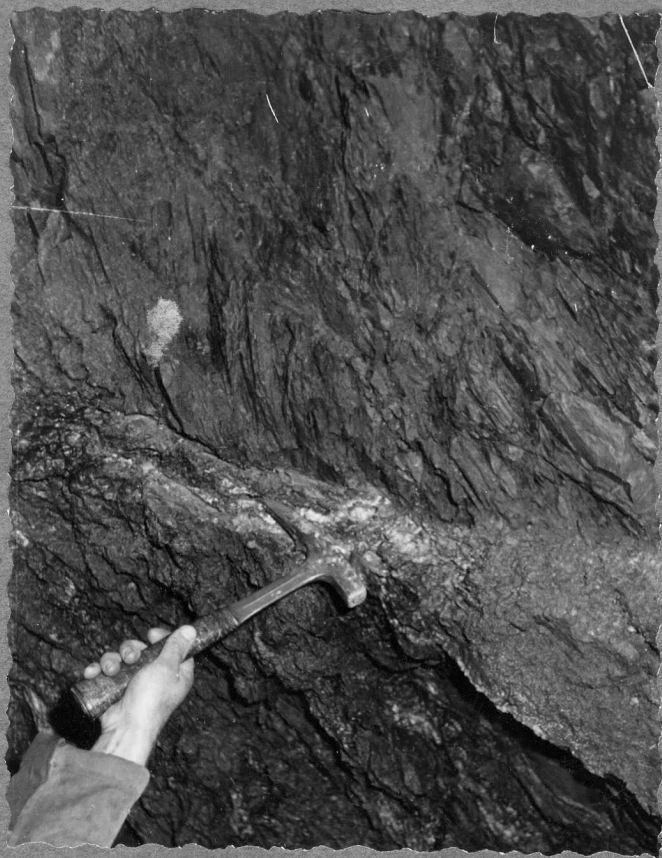
---

---

FOTOGRAFIAS

---

---



20078

**Fot. 1.-** Pequeña falla con cuarzo entre pizarras "La Reguerrona".

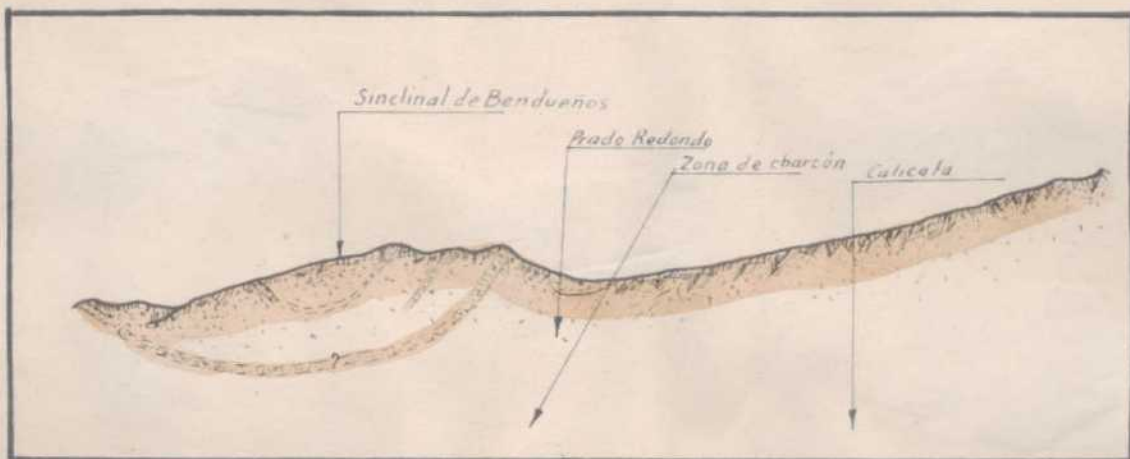
**Fot. 2.-** Falla entre arenisca y pizarras. El cuarzo y la arcilla de relleno se ha ondulado por movimientos — posteriores.





Fot. 11.- Estratificación cruzada  
en areniscas superficia-  
les, por encima de los  
Sierrros de Cochá.

Fot. 12.- Sinclinal de Bendueños y  
zona del Charcón.







Fot. 13 y 14.- Bosques y prados en  
la zona de Carraluz.



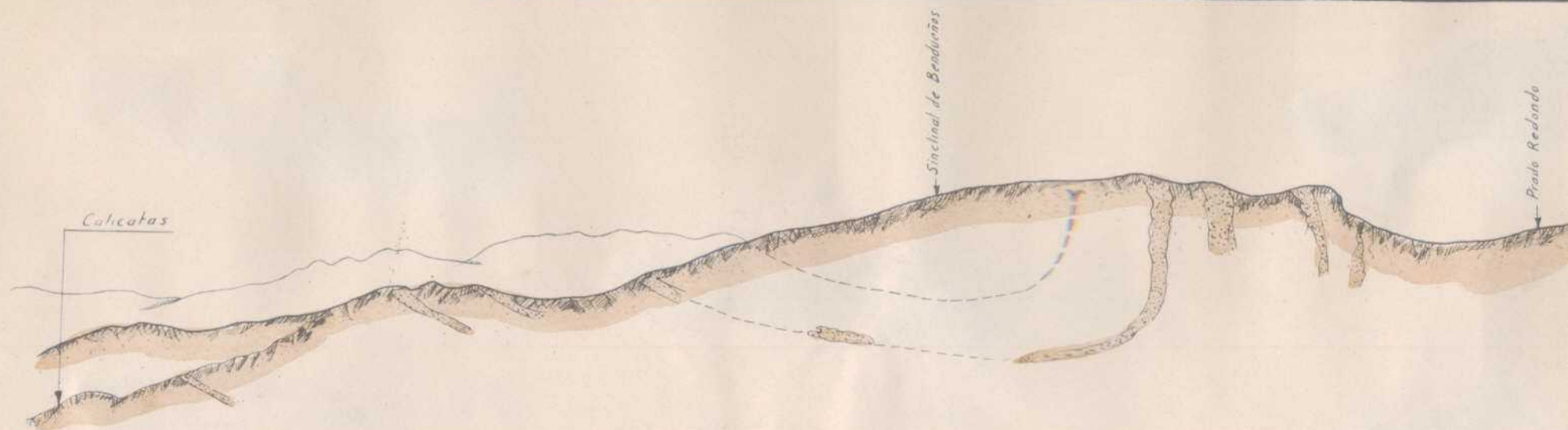




Fot. 15.- Tomada en el camino de Carraluz al Puerto del Tronco, mirando al Norte. (Cota aproximada - 1.000).







Fot. 16.- Vista del sinclinal de  
Bendueños desde el Sur.





Fot. 17.- Pliegue disarmónico en  
calizas. Vertiente - -  
oriental del Corullo.



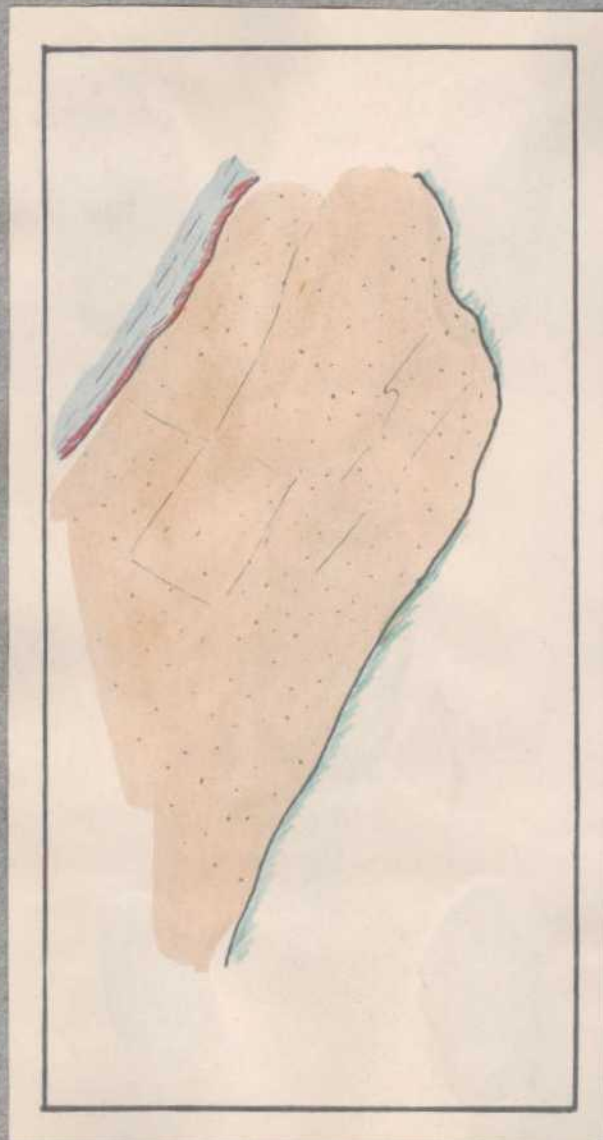


Pot. 3.- Diaclasamiento en pizarras,  
la estratificación la indi-  
ca la parte superior del -  
martillo.

Pot. 4.- Deslizamiento (falla) entre  
arenisca y pizarras, con ---  
cuarzo en la superficie de  
deslizamiento "La Reguerona".







Pot. 5.- Arenisca englobada entre pizarras con carbón y cuarzo. El carbón en contacto con las pizarras, junto al martillo "La Reguerona".

Pot. 6.- Deslizamiento (falla) entre areniscas y pizarras, con cuarzo en la superficie de deslizamiento "La Reguerona".





Fot. 7.- Areniscas englobadas entre pizarras "La Reguerona".

Fot. 8.- Diaclasamiento en pizarras "la Reguerona".







Fot. 9.- "pulpa" pizarrosa en zona de fuerte plegamiento.  
"La Reguerona"

Fot. 10.- Pizarras trituradas con cuarzo en zona de falla  
"La Reguerona".