

MAPA DE MINERALES INDICE DE METAMORFISMO

LEYENDA

DOMINIO DEL "OLLO DE SAPO"

CUATERNARIO	HOLOCENO	Q ₂ Al	Q ₂ Al	Llanuras aluviales y fondos de vaguadas
ORDOVICICO	INFERIOR	O ₁ d	O ₁ d	Cuarcitas y areniscas
		O ₁ p	O ₁ p	Pizarras y esquistos grises
PRECAMBRICO		PCw	PCw	Metagrescas indolíticas
		PCs	PCs	Metagrescas indolíticas Zona de tipo de grano fino Nes granular Olla de Sapo de grano grueso

DOMINIO DE LOS COMPLEJOS POLIMETAMORFICOS DE SOBRADO Y MELLID Y DE LA SERIE DE ORDENES

CUATERNARIO	HOLOCENO	Q ₂ Al	Q ₂ Al	Llanuras aluviales y fondos de vaguadas
MESOZOICO	MIOCENO-PLIOCENO	T ₁ Ci-2	T ₁ Ci-2	Colecciones
	TERCIARIO	T	T	Diferenciación
CAMBRICO		PC-CA	PC-CA	Areniscas y arcillas arenosas con niveles de lignito
		T	T	areniscas y arcillas arenosas
PRECAMBRICO		PC-CA	PC-CA	Esquistos de Ordenes
		PCs	PCs	Metagrescas indolíticas en facies granulita, bien o parcialmente reequilibradas a facies anfibolita
		T	T	Metas metabólicas inicialmente en facies granulita retrogradadas a facies anfibolita. Zonas menos reequilibradas (porfiroclastos de feldspato, parcialmente granulita)
		M ₁ (S) ₁	M ₁ (S) ₁	Peridotitas serpentinizadas

DOMINIO DEL BORDE EXTERNO DE LOS COMPLEJOS POLIMETAMORFICOS

CUATERNARIO	HOLOCENO	Q ₂ Al	Q ₂ C	Llanuras aluviales y fondos de vaguadas
DEVONICO		SA ₁	SA ₁	Colecciones
		M ₁ (S) ₁	M ₁ (S) ₁	Schistofilitas y esquistos anfibolitas
SILURICO		M ₁ (S) ₁	M ₁ (S) ₁	Metagrescas
		M ₁ (S) ₂	M ₁ (S) ₂	Peridotitas serpentinizadas
ORDOVICICO		M ₁ (S) ₁	M ₁ (S) ₁	
		M ₁ (S) ₂	M ₁ (S) ₂	
CAMBRICO		M ₁ (S) ₁	M ₁ (S) ₁	
		M ₁ (S) ₂	M ₁ (S) ₂	
PRECAMBRICO		M ₁ (S) ₁	M ₁ (S) ₁	
		M ₁ (S) ₂	M ₁ (S) ₂	

ROCAS GRANITICAS HERCINICAS

G ₁ gn ^h	G ₁ gn ^h	G ₁ gn ^h	G ₁ gn ^h	Granodiorita de Devesillo
G ₂ gn ^h	G ₂ gn ^h	G ₂ gn ^h	G ₂ gn ^h	Granito de dos masas debilmente deformado. Macra de Fria y de Espatuca
G ₃ gn ^h	G ₃ gn ^h	G ₃ gn ^h	G ₃ gn ^h	Granito de dos masas muy deformado
G ₄ gn ^h	G ₄ gn ^h	G ₄ gn ^h	G ₄ gn ^h	Granodiorita gruesa. Macra de Guhita
G ₅ gn ^h	G ₅ gn ^h	G ₅ gn ^h	G ₅ gn ^h	Granodiorita gruesa muy deformada

ROCAS MAFICAS

G ₁ g ^m	G ₁ g ^m	G ₁ g ^m	G ₁ g ^m	Dioritas
-------------------------------	-------------------------------	-------------------------------	-------------------------------	----------

ROCAS GRANITICAS ANTEHERCINICAS

G ₁ gn ^a	G ₁ gn ^a	G ₁ gn ^a	G ₁ gn ^a	Orizontales. Facies de borde
G ₂ gn ^a	G ₂ gn ^a	G ₂ gn ^a	G ₂ gn ^a	Orizontales. Facies central

ROCAS FILONIANAS

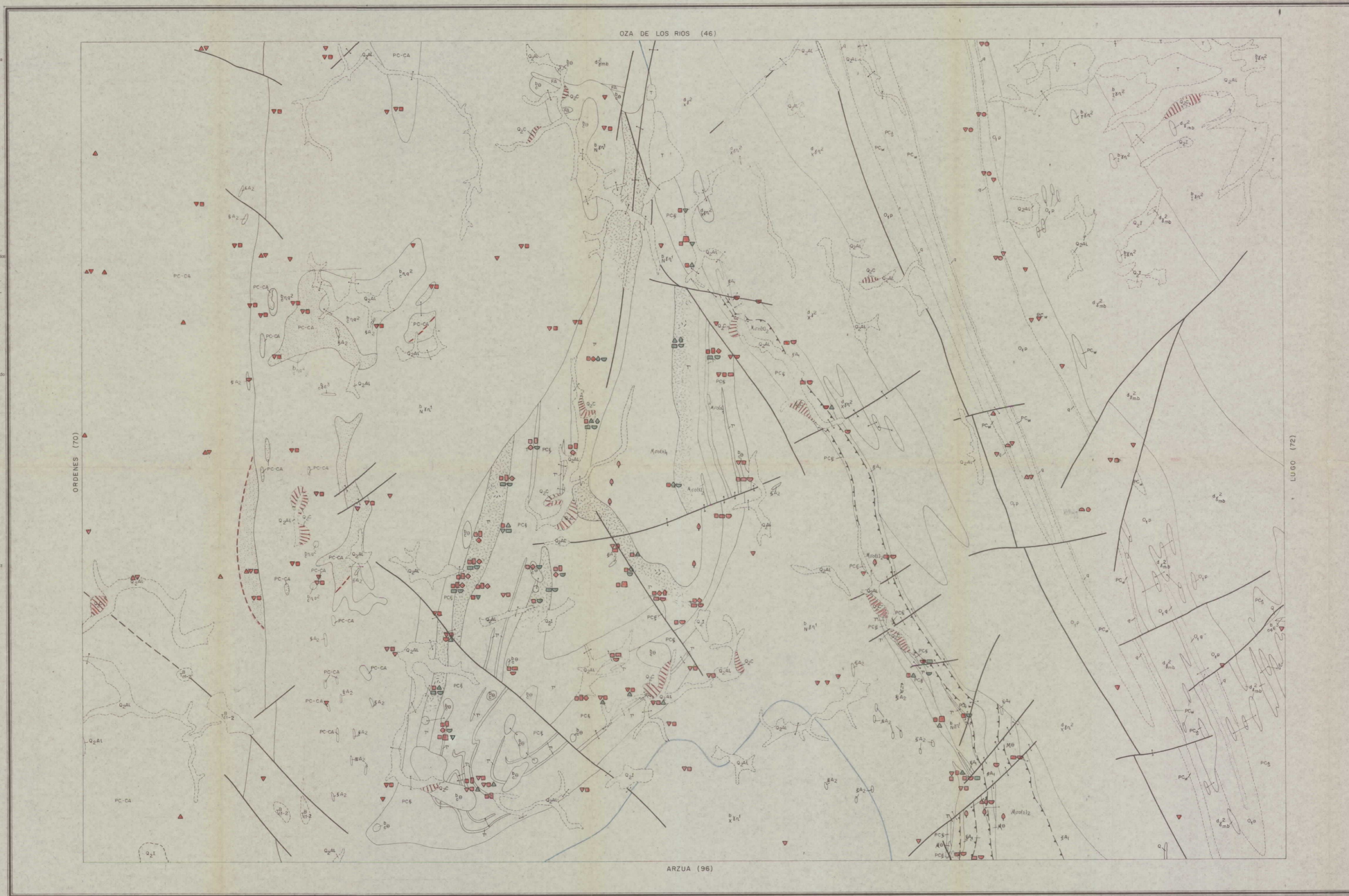
G ₁ e ^f	G ₁ e ^f	G ₁ e ^f	G ₁ e ^f	Dioritas
G ₂ e ^f	G ₂ e ^f	G ₂ e ^f	G ₂ e ^f	Cuarzo
G ₃ e ^f	G ₃ e ^f	G ₃ e ^f	G ₃ e ^f	Apulitas
G ₄ e ^f	G ₄ e ^f	G ₄ e ^f	G ₄ e ^f	Achibolitas. Probablemente dioritas, en filones o sills, anfibolíticas

SIGNOS CONVENCIONALES

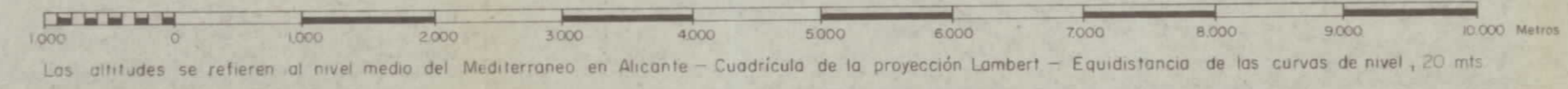
- Contacto normal o concordante
- - - Contacto discordante
- Contacto intrusivo
- Contacto difuso en rocas ígneas
- ▨ Zona aproximada de metamorfismo de contacto
- Falla normal
- Falla supuesta o deducida
- Cabalgamiento o falla inversa probable o deducida

MINERALES INDICE

- ▲ Clorita
- ▲ Cloritoide
- ▼ Biotita
- Granate
- Estaurrolita
- Distena
- Serpentina
- Actinolita
- Epidota
- Hornblenda
- Pargasita
- Clinopiroxeno
- Minerales de retrorretromorfismo



Escala de $\frac{1}{50,000}$



NORMAS, DIRECCION Y SUPERVISION DEL I.G.M.E.
GEOPRIN, S.A. (J. de Pablo Maciá, J. R. Martínez Cobián)