

Nº HOJA: 17-05

NOMBRE: CABEZON DE LA SAL

PROVINCIA: SANTANDER

GRUPO DE TRABAJO: GS

20057002

AUTORES: FC.(Francisco Carreras Suárez) A.T.(Mariano Aguilar Tomás)
J.R.(José Ramirez del Pozo)

NOMBRE LOCAL: LABARCES

2

-20057

COORDENADAS: x = 540.640 x = 543.400
y = 967.122 y = 969.203
z = 502 z = 210

Fecha: Enero 1974

1	2	3	4	5	6	7	8	9	10		11		12		
									PALEONTOLOGIA		CUADRO SEDIMEN		CRONESTRATIGRAFIA		
POTENCIA	ESTRATIFICACION	ESTRUCTURAS SEDIMENTARIAS PRIMARIAS	SITUACION DE LAS MUESTRAS	REPRESENTACION GRAFICA DE LA SUCESION LITOLOGICA ESCALA 1:5.000	DESCRIPCION Y OBSERVACIONES DE CAMPO	DIAGRAMA TEXTURAL RELACION DE CONSTITUYENTES Granos - Dep Químicos - Arcilla	ANALISIS CUANTITATIVO DE CARBONATOS COMPLEXOMETRIA: CO ₂ Ca CO ₂ Mg	ANALISIS CUANTITATIVO DE TERRIGENOS ARENA LIMO ARCILLA	SIMBOLOS	DESCRIPCION	BATIM. 200 100 0 100 200	AMBIENTE	PISO O EDAD	SERIE	
			FC		<p>6 Margas hojosas y brechoideas calcáreas.</p> <p>5 Margas calcáreas brechoideas.</p> <p>4 Alternancia de margas calcáreas nodulosas y hojosas.</p> <p>3 Calcarenitas biocásticas bien estratificadas en capas de 10 a 50 cm.</p> <p>2 Limos con Orbitolinas.</p> <p>1 Limos, arenas limosas y arcillas limosas variadas.</p>				<p>△</p> <p>▽</p> <p>○</p> <p>◇</p>	<p><i>Globotruncana concavata primitiva</i>, <i>Marssonella trochus</i>, <i>Vernepulina limbata</i>, <i>Frondicularia</i>, <i>Bulbophragmium</i>, <i>G. lapparenti lapparenti</i>, <i>G. fenestrata</i>.</p> <p><i>Bulbophragmium clavulinoides aspera</i>, <i>Arenobulimina d'arabigny</i>, <i>Globotruncana helvetica</i>, <i>G. sigali</i>, <i>G. cf. fenestrata</i>, <i>G. lapparenti coronata</i>, <i>Pithonella sphaerica</i>, <i>Hedbergella panderubia</i>, <i>Bairdia</i> sp., <i>Ammobaculites lagena</i> sp.</p> <p><i>Bulbophragmium</i>, <i>Ammobaculites lagena</i>, <i>Haplophragmium</i> sp., <i>Hedbergella panderubia</i>, <i>Globotruncana sigali</i>, <i>Marssonella trochus</i>, <i>Tritaxia strigata</i>, <i>Lenticulina</i> sp., <i>Cythereella</i> sp., <i>Bairdia</i> sp., <i>Arenobulimina d'arabigny</i>, <i>Globotruncana lapparenti</i>, <i>Briozoa</i>, <i>Tubol anelida</i>.</p> <p><i>Lenticulina</i>, <i>Tritaxia</i>, <i>Marssonella</i>, <i>Pithonella sphaerica</i>, <i>Nezazata simplex</i>, <i>Orbitolina concava concava</i>, <i>Briozoa</i>, <i>Restos de Moluscos</i>, <i>Reitol equinodermat</i>.</p> <p><i>Orbitolina concava concava</i>, <i>Nephegia conveva</i>, <i>Tritaxia Paratritaxia lenticularis</i>, <i>Hedbergella washitensis</i>, <i>Cythereoculina</i>, <i>Dentalina</i>, <i>Lenticulina</i>, <i>Bacarella</i>, <i>Halimeda</i>, <i>Tritaxia aff. pyramidata</i>, <i>Reitol equinodermat</i>.</p> <p><i>Orbitolina</i> sp. <i>concava</i>, <i>Buccicrenata subquadlandensis</i>, <i>Marssonella</i>, <i>Dorothis</i>, <i>Astaxophragmiidae</i>.</p>	<p>200</p> <p>100</p> <p>0</p> <p>100</p> <p>200</p>	MARINICO	TURONIENSE SANTONIENSE	CENOMANIENSE	CRETACIOSO SUP.

GRUPO DE TRABAJO: GS

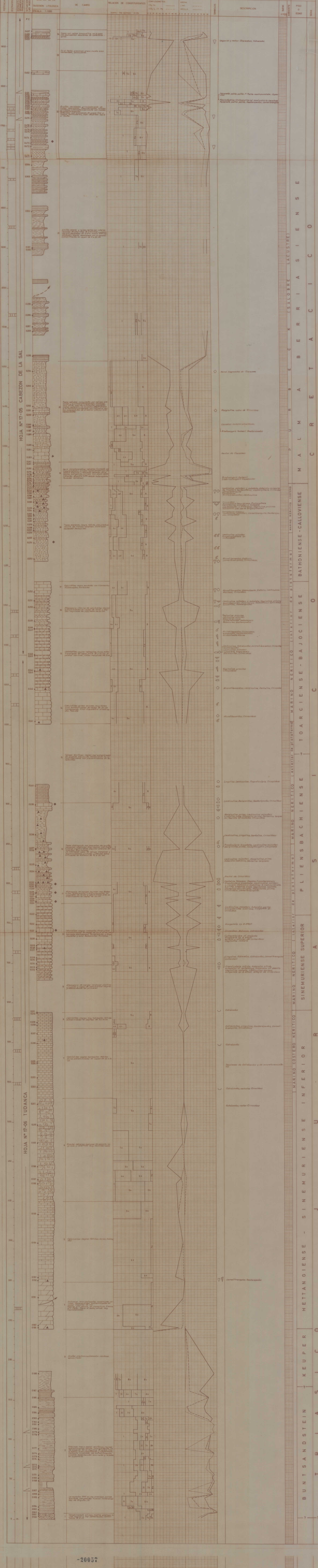
AUTORES: F.C. (Francisco Carreras Suárez), A.T. (Mariano Aguilar Tomás)
J.R. (José Ramírez del Pozo)

NOMBRE CAL: TUDANCA 4

COORDENADAS: x = 443.154, y = 948.764, z = 465

20057003

Fecha: Enero 1974



BUNTSANDSTEIN - KEUPER
 HETTANGIENSE - SINEMURIENSE - SINEMURIENSE INFERIOR
 P LIENSBA CHIENSE
 TOARCIENSE - BAJOCIENSE
 BATHONIENSE - CALLOVIENSE
 MARINO NERITICO (interior de plataforma) MARINO NERITICO (exterior de plataforma) MARINO NERITICO (SALOBRE LACUSTRE)

COORDENADAS: x = 553.058 x = 553.842 y = 951.530 y = 950.434 z = z =

20057005

Fecha: Febrero 1974

1	2	3	4	5	6	7	8	9	10	11	12		
POTENCIA	ESTRATIFICACION	ESTRUCTURAS PRIMARIAS	SITUACION DE LAS MUESTRAS	REPRESENTACION GRAFICA DE LA SUCCESION LITOLOGICA	DESCRIPCION Y OBSERVACIONES DE CAMPO	DIAGRAMA TEXTURAL RELACION DE CONSTITUYENTES	ANALISIS CUANTITATIVO DE CARBONATOS	ANALISIS CUANTITATIVO DE TERRIGENOS	PALEONTOLOGIA	CUADRO SEDIMENTACION	CRONOESTRATIGRAFIA		
				ESCALA: 1:1000		Granos - Dep Químicos - Arcilla	COMPLEXOMETRIA: CO ₂ Ca (CO ₂ 1/2 Ca Mg	ARENA LIMO ARCILLA		DESCRIPCION	BATIM. AMBIENTE	PISO O EDAD	SERIE
			FC										
400			0470		Areniscas de grano fino friables, estratificación irregular. Se intercalan paquetes de 10 cm a 1 m de espesor de arcillas grises algo arenosas, hojadas.	1	3b 7a 7b						
			0469										
			0468			1	3b 7b						
			0467										
			0466			1	3b 7b						
			0465										
			0464				3b 7b						
			0463			1	7a 8c						
			0462										
			0461		Areniscas en general masivas, lentoculares con estratificación cruzada, gruesa y delgada de tipo a medio subanguloso, bien cementada, entre cuyos bancos se intercalan niveles de arcillas fragmentables de tonos negruzcos y verdosos principalmente.	1	8c						
			0460				1	3b 7a 8c					
			0459										
			0458			1	8c						
			0457			1	3b 7b						
			0456			1	7a 7b 8c						
			0455										
			0454										
			0453			1	3b 7b						
			0452			1	3b 7a						
			0451		2	1	3b 7a						
			0450										
			0449										
			0448										
			0447										
			0446										
			0445										
			0444		1		7a 8b						
			0443										
			0442										
0 m.													

MARINO TRANSIC. (PURBECK) VALANG. ? INFERIOR

C R E T A C I O S U P E R I O R - H A U T E R I V I E N S E

Cyprides (malde); Briozoarios; Coprolitos Coprolitos