

-20053

HOJA DE MIERES

53 - (13-05)

FOTOS

- Foto - 1.- Disyunción en "Cebolla" de las pizarras calcareas masivas.
- Foto - 2.- Cantos impresionados de cuarcita.
- Foto - 3.- Tonstein. Lozanita.
- Foto - 4.- Vista de los paquetes productivos.
- Foto - 5.- Disyunción en "Cebolla" de las pizarras calcareas masivas.
- Foto - 6.- Aspecto del conglomerado de Olloniego.
- Foto - 7.- Disyunción en "Cebolla" de las pizarras calcareas masivas.
- Foto - 8.- Areniscas en estratos potentes.
- Foto - 9.- Cierre del anticlinal de Revallinas.
- Foto - 10.- Panorámica del Subhullero. Destacan en la topografía - los crestones calcareos.
- Foto - 11.- Diversos aspectos de los paquetes productivos.
- Foto - 12.- Diversos aspectos de los paquetes productivos.
- Foto - 13.- Diversos aspectos de los paquetes productivos.
- Foto - 14.- Tonstein. Lozanita.
- Foto - 15.- Aspecto del conglomerado de Olloniego.
- Foto - 16.- Aspecto del conglomerado de Olloniego.
- Foto - 17.- Aspecto del conglomerado de Olloniego.
- Foto - 18.- Aspecto del conglomerado de Olloniego.
- Foto - 19.- Alternancia de estratos potentes de areniscas con arcillas.
- Foto - 20.- De derecha a izquierda, se observan: Caliza de Montaña, Paquete Fresnedo, Caliza Masiva, y paquetes del Subhullero, donde destacan topográficamente los niveles calcareos.

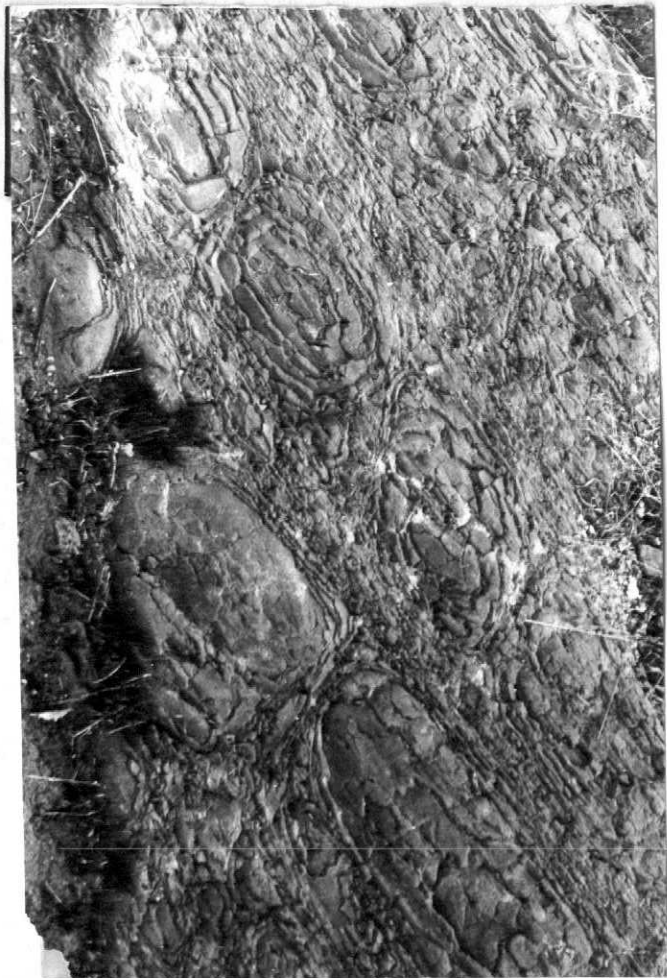


Foto 1



Foto 10



GUAN KUN FOR LIME, ETC. & LIME  
TELEPHONE 202 DT 22 - MADRID





foto 11



\* MAR 70

Foto 12





50013

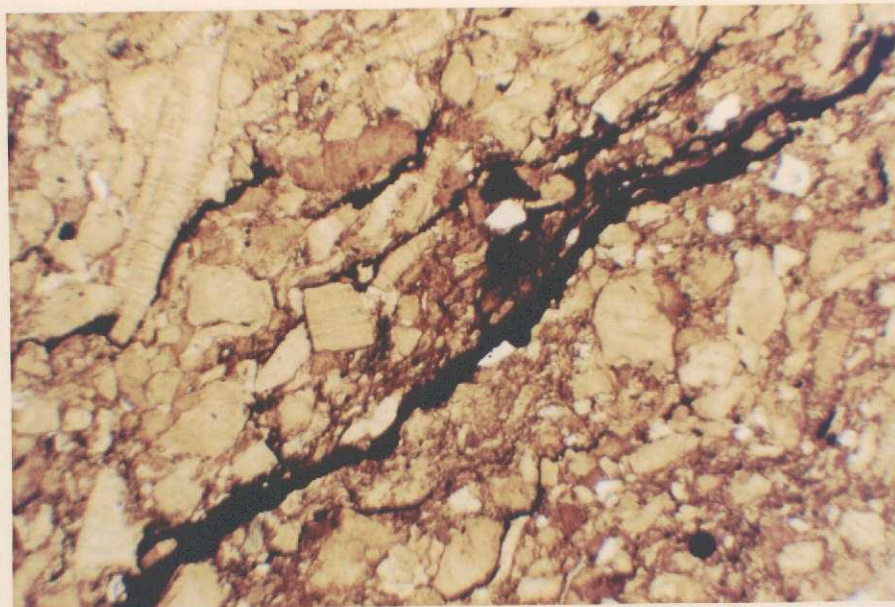


Foto 14



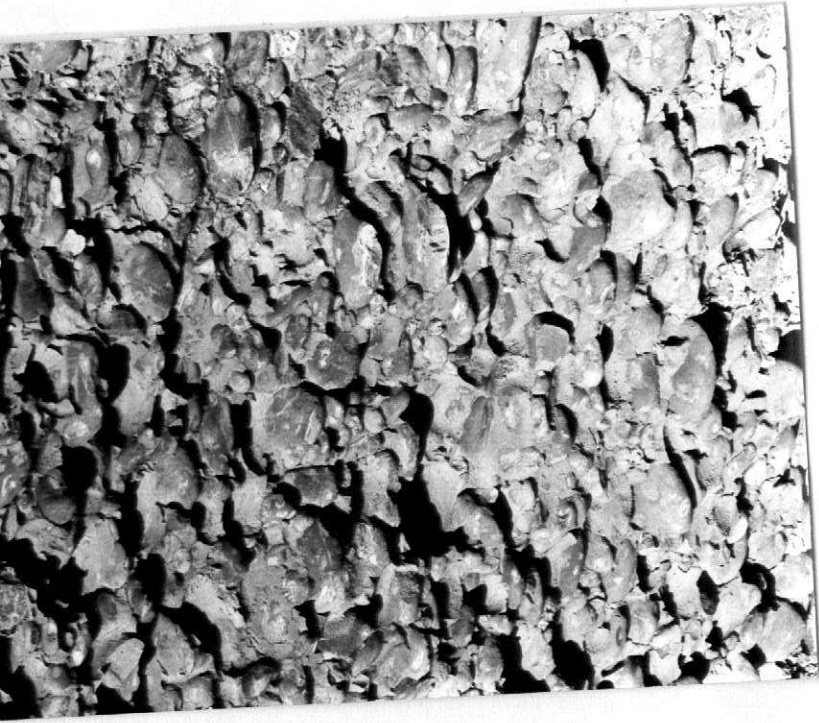


foto 15





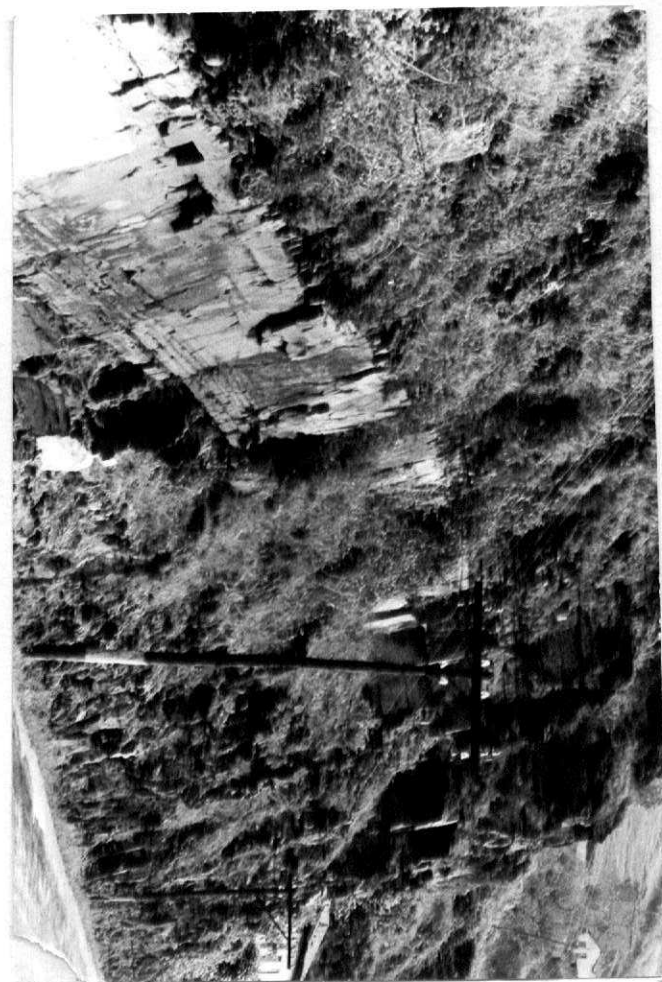
Foto 17





Foto 18

Foto 19



-20053



Foto 2



-20053

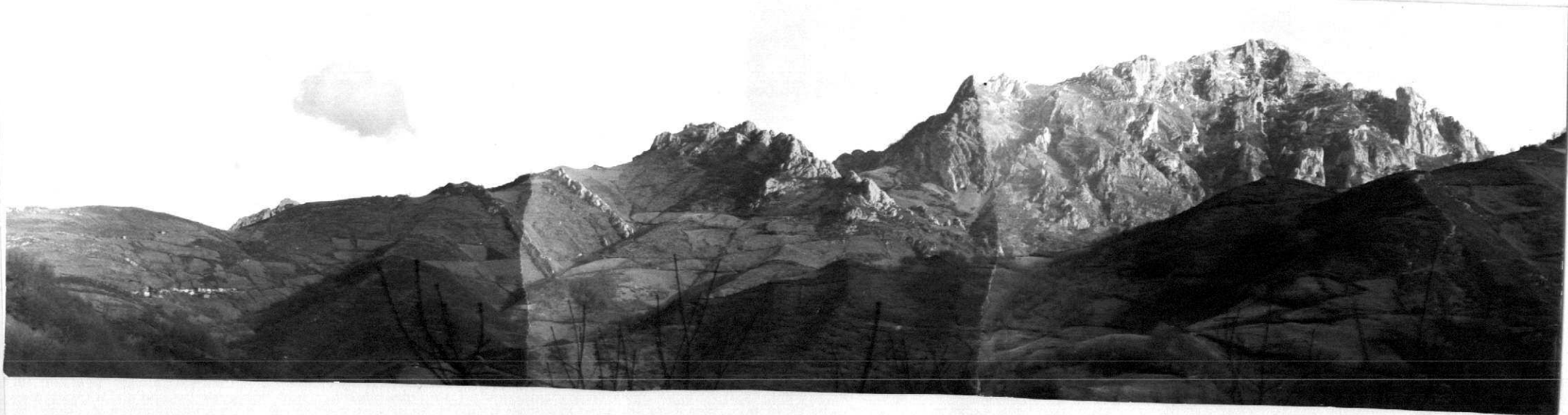


Foto 20

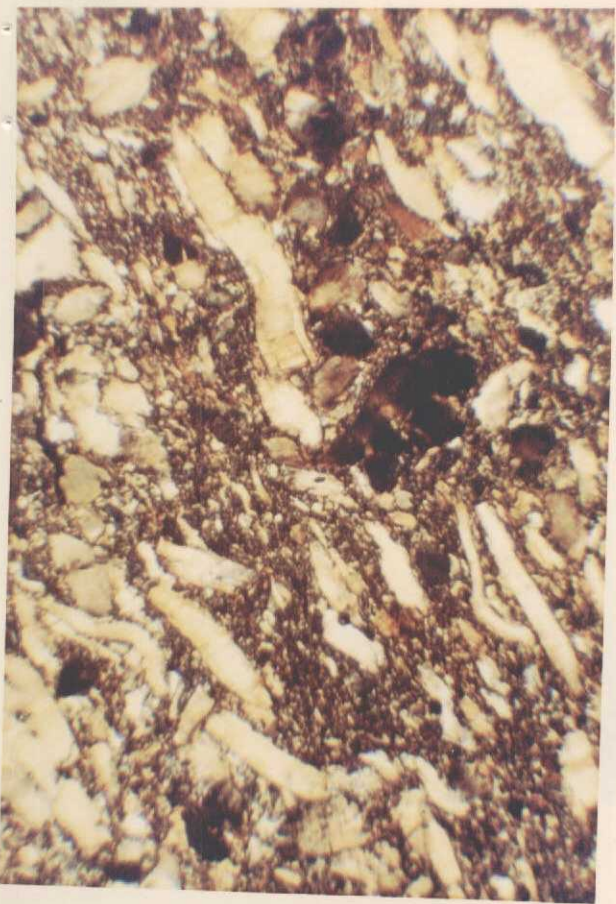


Foto 8003

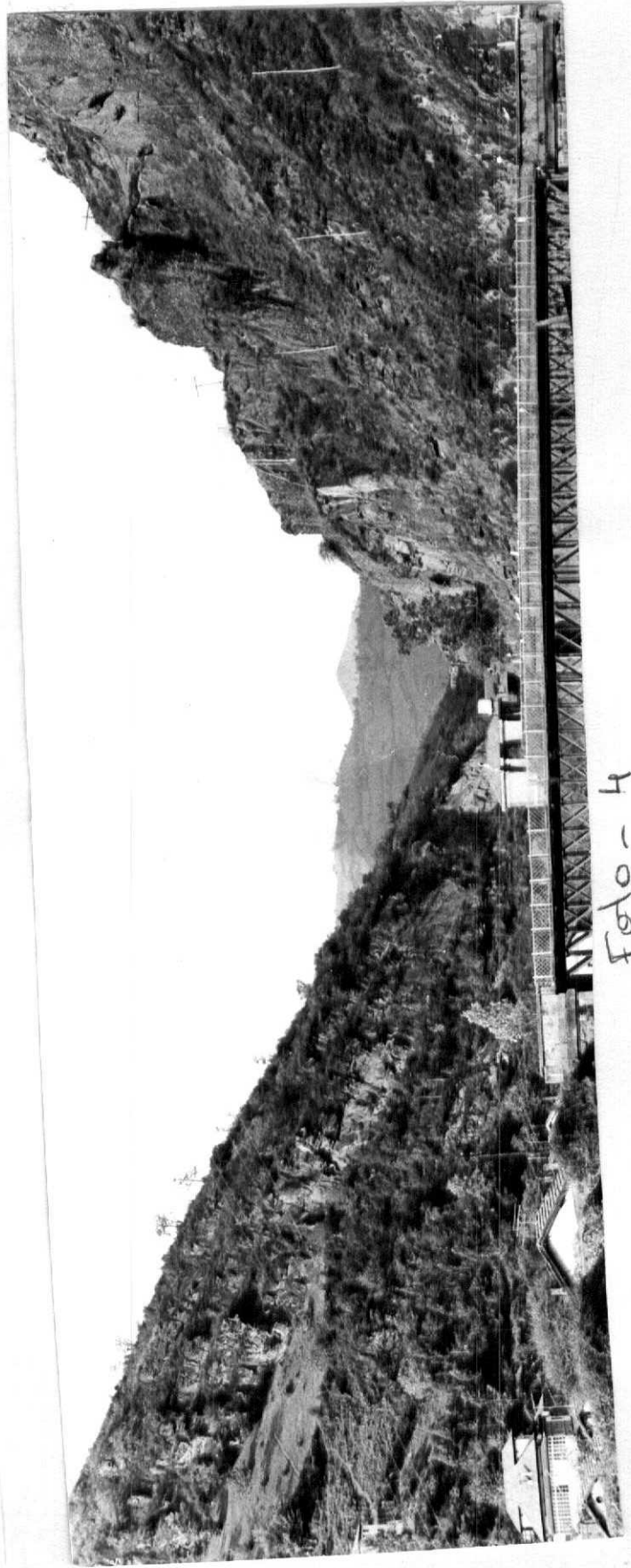


Foto - 4





foto S

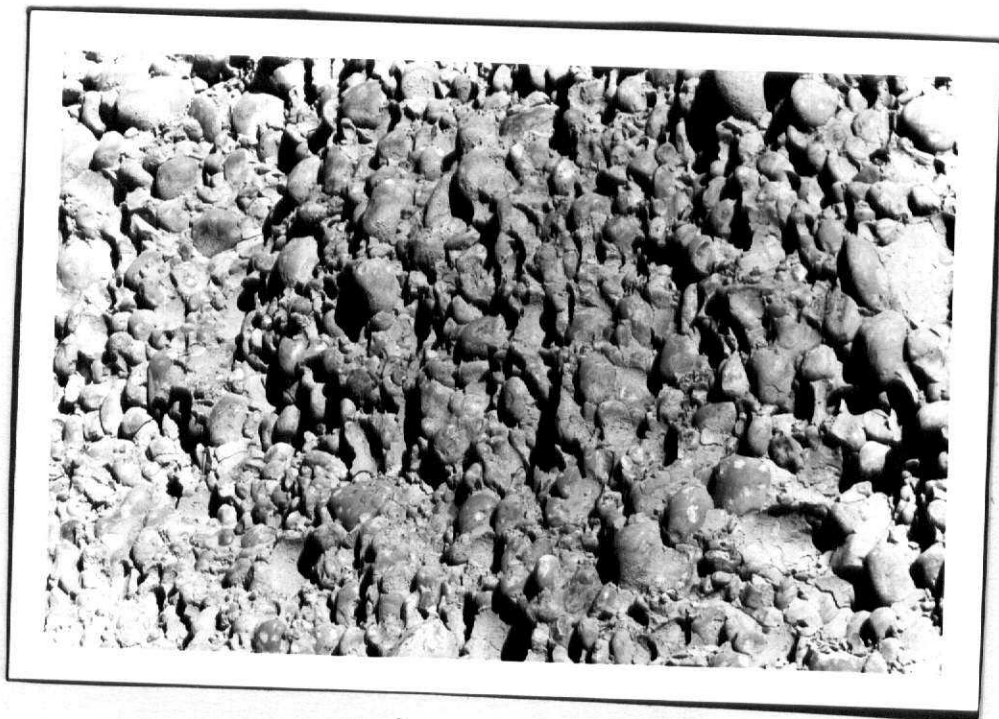


Foto 6

7 0401









Foto 9