

-20038

HOJA DE BERMEO

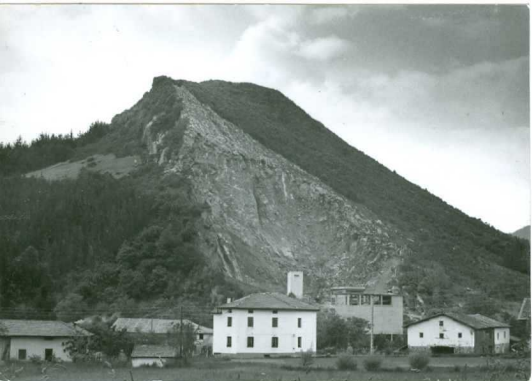
38 - (22-04)

FOTOS

- F - 1.- Explotación de calizas urgonianas (Altamira)
- F - 2 - 3 - 4.- Panorámica de las calizas paraarrecifales (Altamira)
- F - 5.- Aspecto de la Ría de Mundaca en bajamar
- F - 6 - 7 - 8 - 9.- Formación Aptiense-Albiense. Desde Portuondo
- F - 10.- Inversión de la serie al E de la playa de Baquio
- F - 11.- Playa de Baquio. En primer término ofitas, al fondo las calizas de espículas.
- F - 12.- Playa de Baquio. Ofitas
- F - 13.- Zona de contacto de los yesos triásicos. Playa de Baquio
- F - 14.- Hermita de S. Pelayo (Siglo XIII). Cercanías de Baquio
- F - 15 - 16.- Explotación de la fracción arcillosa del complejo Cretácico superior (Meñaca)
- F - 17.- Meñaca. "Convolute bedding" en Cretácico superior
- F - 18.- Yesos triásicos (Baquio)
- F - 19.- Caliza urgoniana estratificada km. 40'5 Laida-Guernica
- F - 20.- Isla de Izaro desde Laga
- F - 21 - 22 - 23 - 24.- Laga. Formación Aptiense-Albiense
- F - 25 - 26 - 27.- Aspecto del Complejo urgoniano al W de Laga.
- F - 28 - 29 - 30.- En 1º término flysch supraurgoniano. Al fondo -- una cantera de calizas urgonianas de Ereño (Desde Nachitua.)
- F - 31 - 32 - 33 - 34.- Formación de las calizas de espículas en la margen izquierda de la ría Ea
- F - 35 - 36.- Contacto urgoniano-supraurgoniano calizo, Ría Ea, margen derecha
- F - 37.- Contacto urgoniano-supraurgoniano calizo, Ría Ea, margen izquierda
- F - 38.- Contacto urgoniano-supraurgoniano calizo, Ría Ea, margen izquierda

- F - 39 - 40 - 41 - 42.- Isleos de caliza recifal masiva desde Ea-Ispaster km. 45
- F - 43.- Aspecto del Flysch supraurgoniano calizo en la Ria de Ea
- F - 44.- Yesos triasicos en la playa de Baquio. En 1º termino ofitas. Al fondo arcillas irisadas
- F - 45.- Flysch supraurgoniano areniscoso entre km. 31-32 carretera Baquio-Bermeo enfrente de S. Juan de Gaztelugache
- F - 46.- Derrubios de ladera en el flysch supraurgoniano areniscoso cerca del cabo Machichaco
- F - 47.- Supraurgoniano areniscoso km. 34 carretera Baquio-Bermeo, sobre el cabo Machichaco
- F - 48.- Contacto supraurgoniano areniscoso caliza recifal urgoniana en la playa Ea
- F - 49.- Isleos de caliza recifal masiva al S. de Nachitua
- F - 50.- Aspecto flysch supraurgoniano calizo en la margen derecha de la Ria de Ea
- F - 51.- Areniscas supraurgonianas km. 32 carretera Baquio-Bermeo
- F - 52.- Detalle de F51
- F - 53.- Caliza recifal masiva de la isla de Aquech
- F - 54.- Vista de S. Juan de Gaztelugache (Contacto urgoniano-supraurgoniano calizo)
- F - 55 - 56.- Contacto urgoniano-supraurgoniano areniscoso carretera Icasta-Sollube
- F - 57.- Aspecto del conglomerado de base del supraurgoniano en la Ria de Ea
- F - 58.- Contacto entre flysch supraurgoniano calizo y la caliza - recifal masiva urgoniana
- F - 59 - 60.- Flysch supraurgoniano calizo en la carretera de Nachitua km. 42
- F - 61.- Aspecto de la caliza recifal masiva al E de la playa de Laga

- F - 62.- Caliza urgoniana bien estratificada km. 43 carretera Cana-  
la-Ibarranguelua
- F - 63.- Argilolita urgoniana km. 42, carretera de Canala a Ibarran-  
guelua
- F - 64.- Detalle de la F63
- F - 65.- Km. 40 carretera Arteaga-Lequeitio. Aspecto de un espejo  
de falla entre calizas urgonianas
- F - 66.- Flysch supraurgoniano en Ispaster
- F - 67.- Detalle de la F66
- F - 68 - 69 - 70.- Vista de Elanchove
- F - 71 ÷ 72.- Panorámica desde Pedernales de la formación urgoniana  
de la margen derecha de la Ría de Guernica
- F - 73.- Flysch supraurgoniano areniscoso en la carretera de Altami-  
ra a Sollube al paso del río Sollube
- F - 74.- Igual a F73
- F - 75.- Igual a F73
- F - 76.- Igual a F73
- F - 77.- Flysch supraurgoniano areniscoso en la carretera de Altami-  
ra al Sollube



F. 1.-



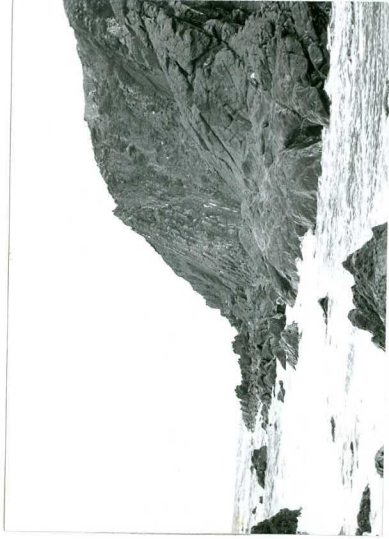
F. 5.-

F23-4-11

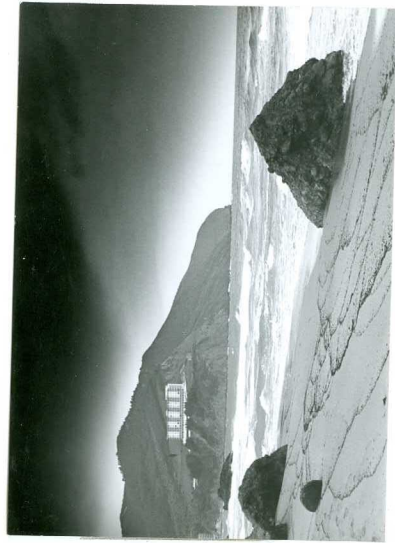


F. 6-7-8-9



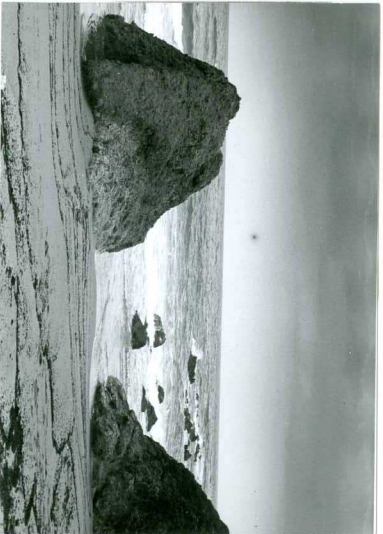


F.10.-



F.11.-

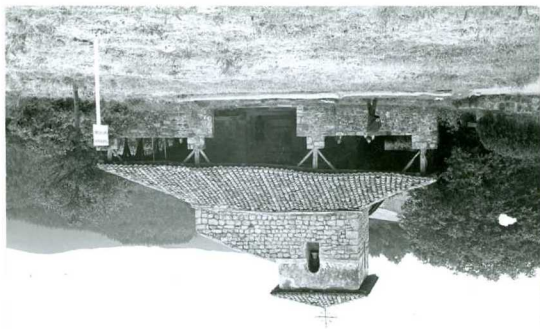
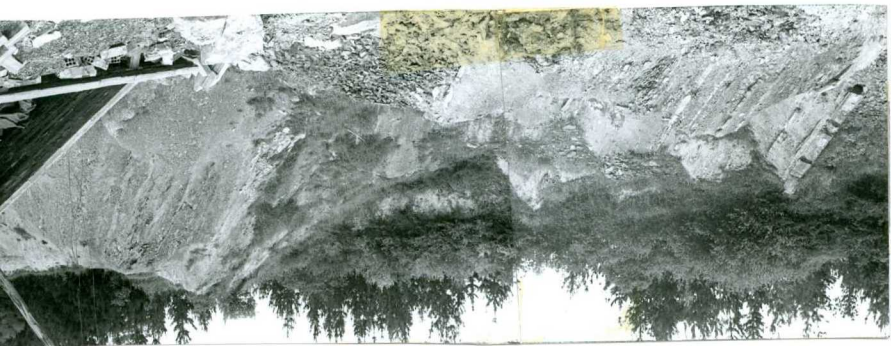




F.12-

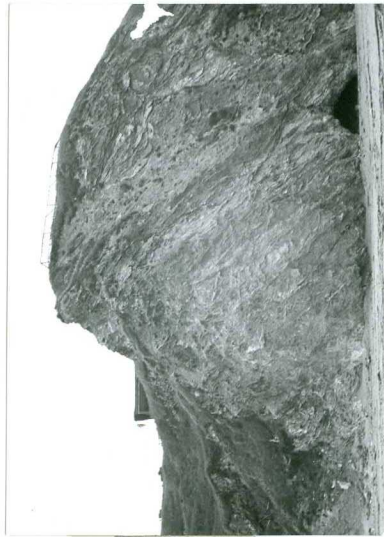


F.13-





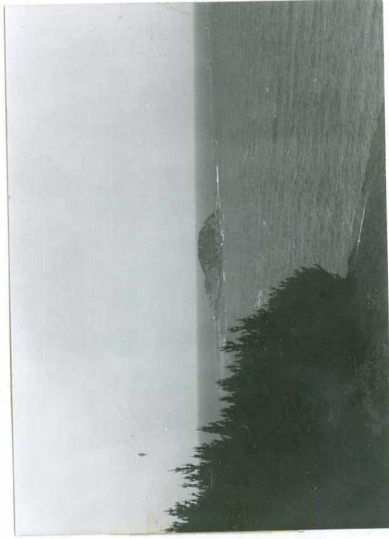
F. 17.



F. 18.



F.19.-



F.20



F.21-22-23-24-

F.25.26-27.



F. 28-29-30







F. 31-32-33-34



F. 37-



F. 35-36-





F. 38.-



F. 43.-



F. 39-40-41-42.-



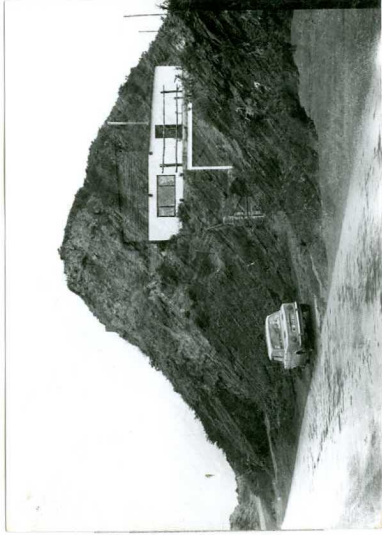
F. 44 -



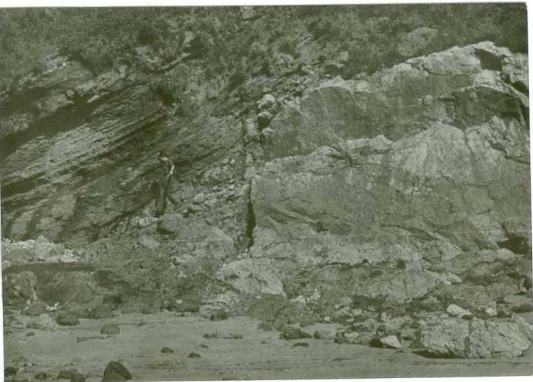
F. 45 -



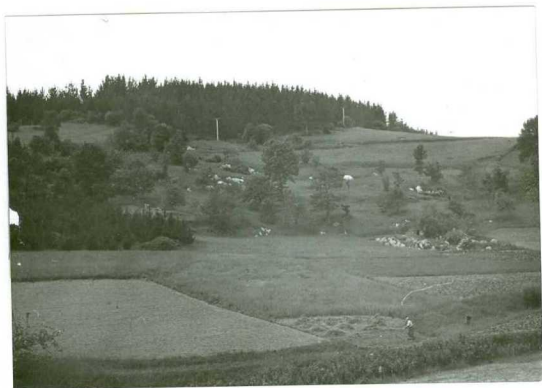
F. 46.-



F. 47.-



F. 48



F. 49



F. 50.-

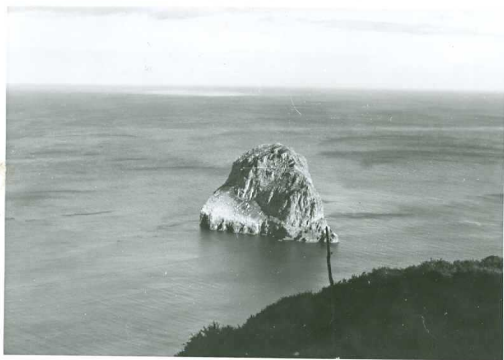


F. 51.-





F. 52.



F. 53.





F.54.





F. 87-





F. 59-60.-



F. 64.-



F. 62.-



F. 63.-



F.64



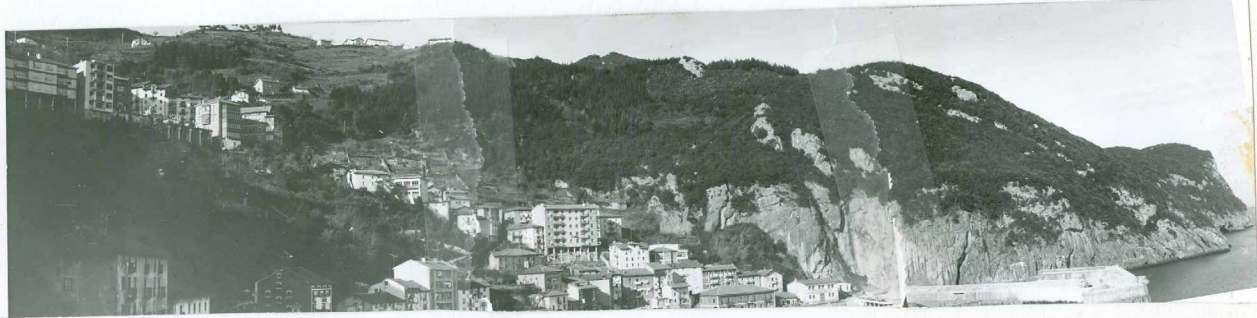
F.65



F. 66.-



F. 67.-



F. 68-69-70.-





4-72-







F. 74.-



F. 75.-



F. 76.-



.77.-