

M A G N A

HOJA 18 04 . TORRELAVEGA



FOTOGRAFÍAS

CS

**Compañía
General de
Cine y Fomento S.A.**

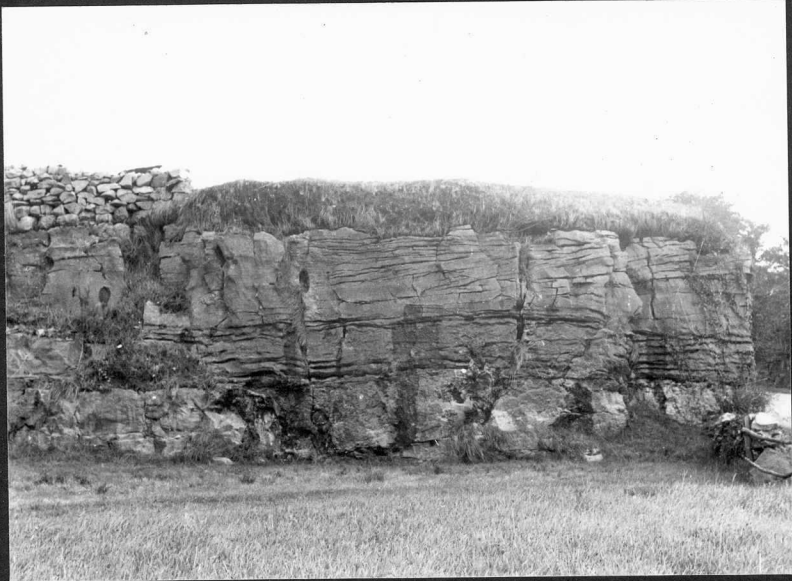
-20034

INFORME FOTOGRAFICO

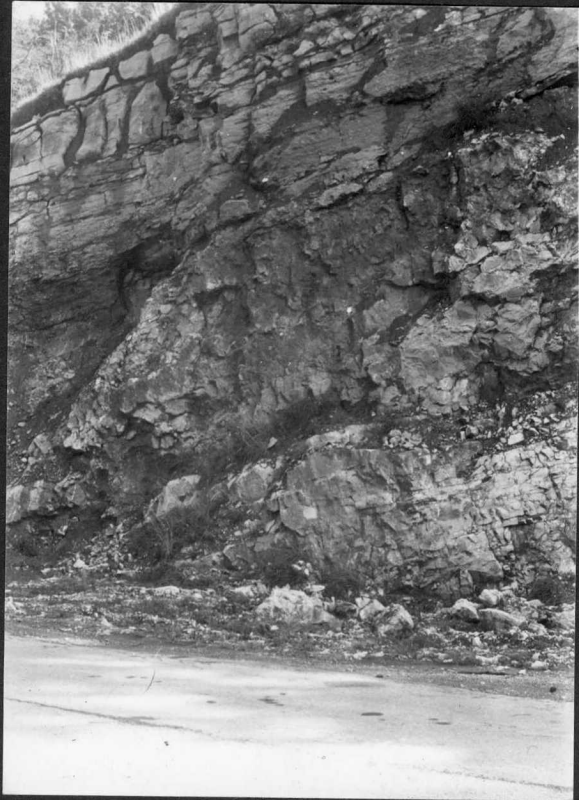
=====

HOJA 18 - 04. TORRELAVEGA

=====



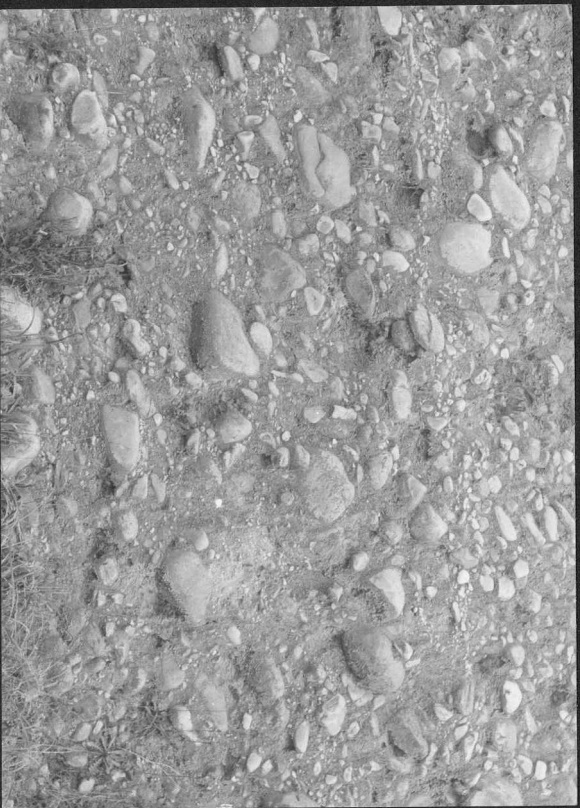
F. JP 1501.- Calcarenitas del Albiense medio-Superior (Carretera de Novales a Puente San Miguel).



F. JP 1502.- Calcarenitas del Albiense medio-Superior
(Carretera Bilbao-Oviedo: corte de Casar de Periedo).



F. JP 1503.- Terraza del rio Saja (Barcenaciones).



F. JP 1504.-- Detalle de las terrazas del rio Saja (Barcena-
ciones.)



F. JP 4507.- Calcarenitas deñ Cenomaniense medio superior
(Baños de Ubiarco).



F. JP 1508.- Dolomías del Lias inferior (Playa Usgo).



F. JP 1509.- Diapiro de Playa Usgo Contacto Keuper-Aptiense
Superior.



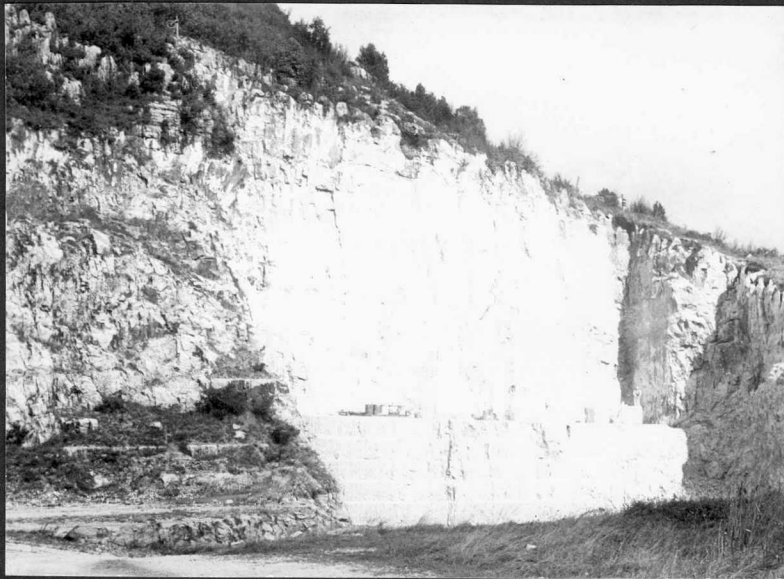
F. JP 1510.- Margas y calizas arcillosas del Turoniense-Coniaciense. Calcarenitas cenomanienses en segundo término. (Soto de la Marina).



F. JP 1511.- Calcarenitas (lumaquela de Orbitolinas) del Bedou- liense inferior (Barcenilla corte de Puerte Arce)

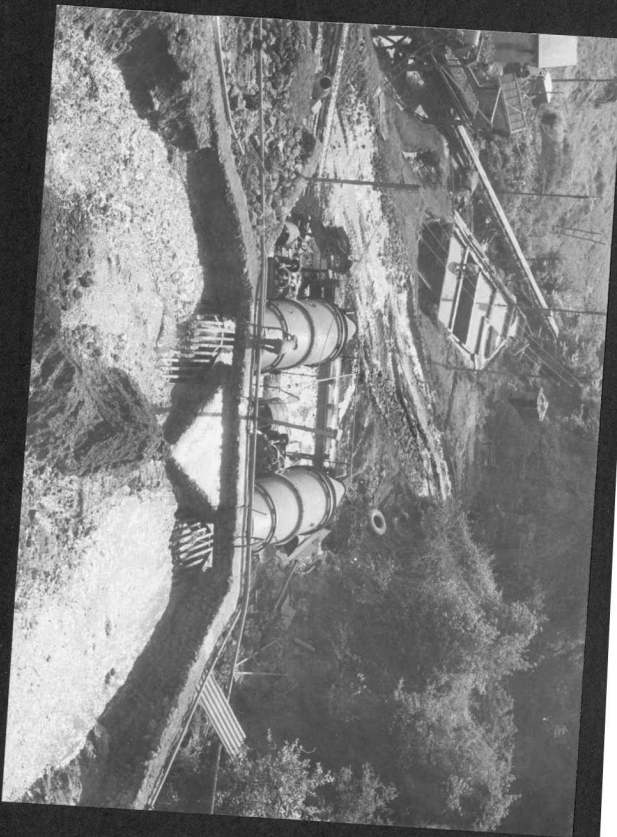


F. JP 1512.- Contacto Bedouliense-Gargasiense (Velo corte de Puente Arce).



F. JP 1513.- Explotación de calizas de Toucasia (Gargasiense) para la obtención del marmol de Escovedo (Velo).

F. JP 1605.- Minas de Reocln. Lavadero de mineral.





F. JP 1606.- Minas de Reocín. Escombrera.