

LEYENDA

CUARCUERO	HOLOCENO	Q <sub>1</sub> P	Q <sub>2</sub> A1	Q <sub>2</sub> M	Q <sub>2</sub> C	Q <sub>2</sub> D	Q <sub>2</sub> Cu
TERCIARIO	PLEISTOCENO	Q <sub>1</sub> P	Q <sub>1</sub> T	Q <sub>1</sub>			
	OLIGOCENO						
CRETACIO	MEDITERRANEO	PRIABONENSE	T <sub>3</sub> <sup>1</sup>				
		BIARRITZIENSE	T <sub>3</sub> <sup>2</sup>				
	SUPERIOR	LUCIENSE	T <sub>2</sub> <sup>3</sup>				
		INFERIOR	T <sub>2</sub> <sup>1,2</sup>				
	MEDIOSUPERIOR	CUIBIENSE	T <sub>1</sub> <sup>3</sup>				
		ILERDIENSE	T <sub>1</sub> <sup>1,2</sup>				
	INFERIOR	MAJSTRICHIENSE	SUPERIOR	C <sub>25-26</sub>	C <sub>25-24</sub>		
			MEDIO				
		LAMPANENSE	SUPERIOR	C <sub>23-25</sub>	C <sub>23</sub>		
			INFERIOR				
SANTONIENSE		SUPERIOR	C <sub>21</sub>				
		INFERIOR					
TURONIENSE		SUPERIOR	C <sub>21</sub>	C <sub>21</sub> <sup>2</sup>			
		INFERIOR					
CENOMANIENSE		SUPERIOR	C <sub>21</sub>	C <sub>21</sub> <sup>1</sup>			
		INFERIOR					
ALBIENSE	SUPERIOR	C <sub>15</sub>	C <sub>15</sub> <sup>2</sup>				
	INFERIOR						
CLANSAYENSE	SUPERIOR	C <sub>15</sub>	C <sub>15</sub> <sup>1</sup>				
	INFERIOR						
Gargas	SUPERIOR	C <sub>15</sub>	C <sub>15</sub> <sup>1</sup>				
	INFERIOR						
BERRIASINENSE	SUPERIOR	C <sub>15</sub>	C <sub>15</sub> <sup>1</sup>				
	INFERIOR						
HALTERIVENSE	SUPERIOR	C <sub>15</sub>	C <sub>15</sub> <sup>1</sup>				
	INFERIOR						
VALANGINENSE	SUPERIOR	C <sub>15</sub>	C <sub>15</sub> <sup>1</sup>				
	INFERIOR						
Malm	SUPERIOR	C <sub>15</sub>	C <sub>15</sub> <sup>1</sup>				
	INFERIOR						
TRIÁSICO	TOARCIENSE	T <sub>3</sub>					
	PLIENSACHENSE	T <sub>2</sub>					
PERMIANO	SUPERIOR	T <sub>2</sub>					
	INFERIOR						
CARBONIFERO SUPERIOR	SUPERIOR	H <sub>3</sub>					
	INFERIOR						
DINAMUR	SUPERIOR	H <sub>2</sub>					
	INFERIOR						
ORDOVIZIANO	SUPERIOR	O <sub>2</sub>					
	INFERIOR						

Q<sub>1</sub>P: Playas, Q<sub>2</sub>A1: Arenas, Q<sub>2</sub>M: Margas (20, 26, 32)  
 Q<sub>2</sub>C: Calizas, Q<sub>2</sub>D: Dunas, Q<sub>2</sub>Cu: Cobetas de calcificación (20, 26, 32)  
 Q<sub>1</sub>T: Playas de arena, Q<sub>1</sub>P: Playas de arena, Q<sub>1</sub>: Arenas de raras marinas (20, 26, 32)  
 T<sub>3</sub><sup>1</sup>: Arcillas rojas, calizas arenosas y margas arenosas y conglomerados  
 T<sub>3</sub><sup>2</sup>: Arcillas y conglomerados y/o calizas arenosas fósiles  
 T<sub>2</sub><sup>3</sup>: Margas arenosas y calizas arenosas  
 T<sub>2</sub><sup>1,2</sup>: Calizas arenosas y dolomías  
 T<sub>1</sub><sup>3</sup>: Calizas con grandes Abolinas  
 T<sub>1</sub><sup>1,2</sup>: Calizas con Detraspidin, Nummulites y Ammonites  
 C<sub>25-26</sub>: Calizas con Detraspidin, Nummulites y Ammonites  
 C<sub>23-25</sub>: Margas calizas arenosas y dolomías arenosas  
 C<sub>23</sub>: Dolomías arenosas y margas  
 C<sub>21</sub>: Margas y calizas arenosas con Murchisonia  
 C<sub>21</sub><sup>2</sup>: Margas con glauconita  
 C<sub>21</sub><sup>1</sup>: Calcareolitas, limas y arenas  
 C<sub>15</sub>: Arenas y limas con interstratificación de calizas  
 C<sub>15</sub><sup>2</sup>: Calizas y calcarenitas con glauconita  
 C<sub>15</sub><sup>1</sup>: Arenas y limas (píritas y restos carboníferos)  
 C<sub>15</sub>: Calizas con Reticula y dolomías  
 C<sub>15</sub><sup>1</sup>: Calizas con Pseudobuccella, dolomías  
 C<sub>15</sub>: Arenas, limas, margas y calizas arenosas con grandes Ostracodas  
 C<sub>15</sub><sup>1</sup>: Calizas con Melioides y Terebratulites  
 C<sub>15</sub>: Calcareolitas con Ostracodas, anclares bivalvos y ceratitas  
 T<sub>3</sub>: Arcillas argilosas, yesos y sales  
 H<sub>3</sub>: Calcareolitas y calizas tabulares con microtravertinas  
 H<sub>2</sub>: Calizas dolomíticas escarpadas, calizas  
 H<sub>2</sub><sup>1</sup>: Calizas tabulares rojas  
 O<sub>2</sub>: Cuarcitas (plazas y carbón al techo)

MAPA DE SITUACION DE MUESTRAS

COMILLAS 33 17-04

-20033

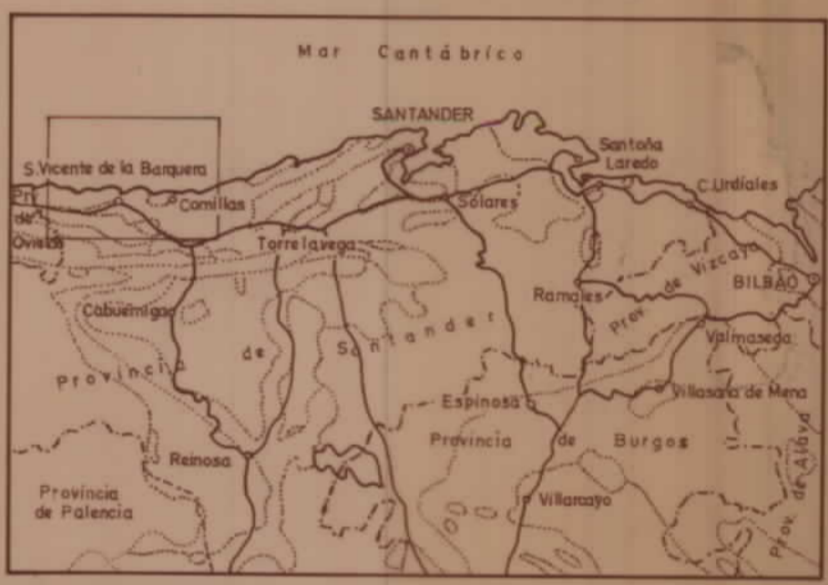


ESQUEMA TECTONICO



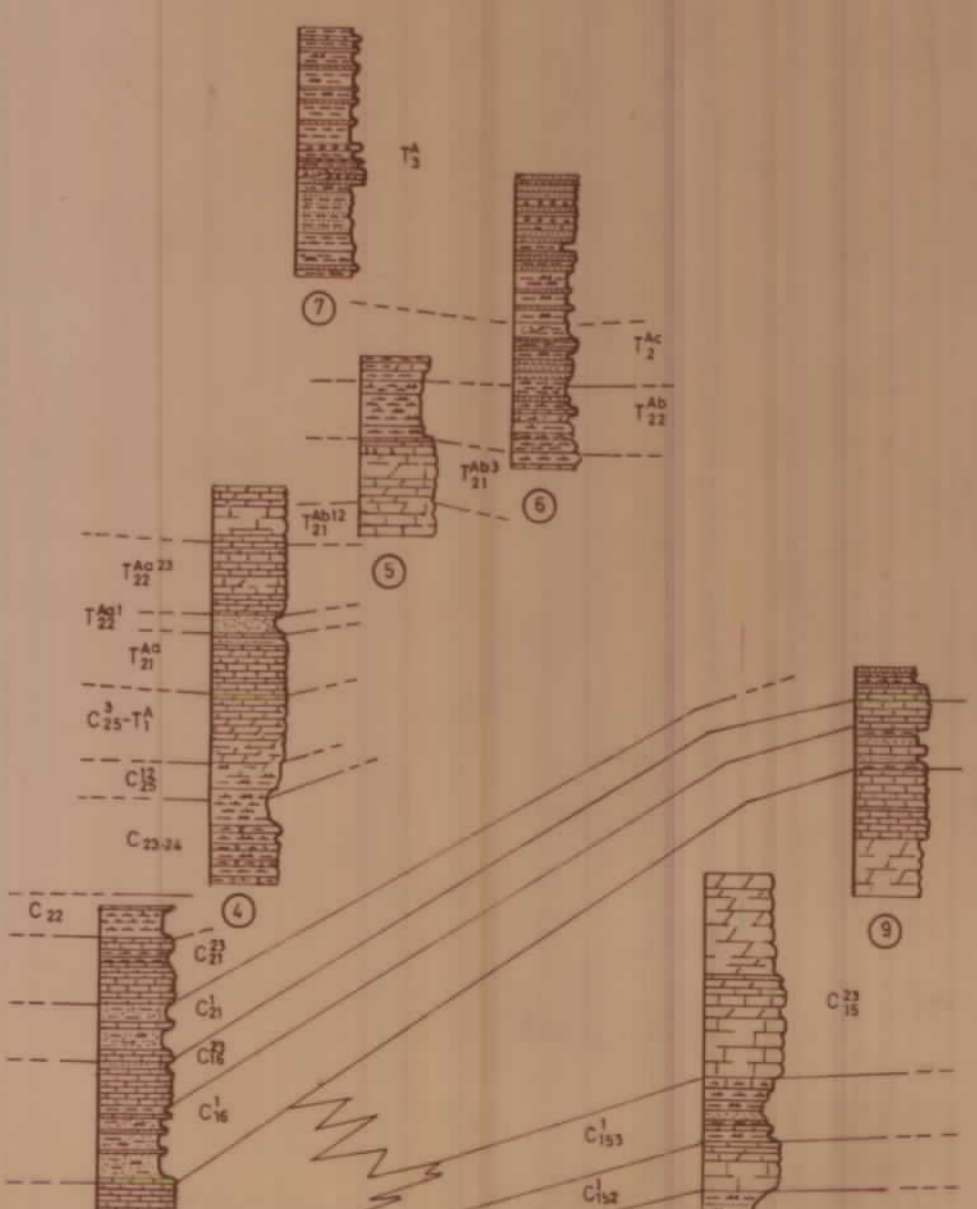
Escala 1:250.000  
 Oligoceno, Paleoceno-Eoceno, Cretácico superior, Cretácico inferior, Jurásico, Triásico, Paleozoico

ESQUEMA REGIONAL



Escala 1:1.000.000  
 Terciario, Cretácico superior, Cretácico inferior, Jurásico, Triásico y Pérmico, Paleozoico

COLUMNAS ESTRATIGRAFICAS DE LAS PRINCIPALES UNIDADES O ZONAS



- SIGNOS CONVENCIONALES
- CONTACTO NORMAL O CONCORDANTE
  - CONTACTO ANORMAL O DISCORDANTE
  - CONTACTO MECANICO
  - CONTACTO CONCORDANTE SUPUESTO
  - FALLA
  - FALLA SUPUESTA O DEDUCIDA
  - FALLA CON INDICACION DEL HUNDIMIENTO
  - FALLA INVERSA
  - FALLA INVERSA, DUDOSA O PROBABLE
  - FRENTE DE CABALGAMIENTO O MANTO DE CORRIMIENTO
  - ID. PROBABLE O DUDOSO
  - DIRECCION Y BUZAMIENTO
  - DIRECCION SUBVERTICAL
  - DIRECCION Y CANTIDAD DE BUZAMIENTO APROXIMADO (0°-30°, 30°-60°)
  - DIRECCION Y BUZAMIENTO INVERTIDO

NORMAS, DIRECCION Y SUPERVISION DEL IGME  
 COMPAÑIA GENERAL DE SONDEOS S.A.  
 José Manuel Perero Guita  
 José Román del Pozo  
 Alfonso Olivé Davó  
 José María Martín Alatorre