

M A G N A

-20033

HOJA 17 04 . COMILLAS



CGS **Compañía**
General de
Sondeos S.A.

F. JP 1509.- Terrazas sobre margas Biarritzⁱenses. (Ría de Tina Menor).

F. JP 1510.- Margas y calizas arcillosas, nodulosas del Santoniense. (San Vicente de la Barquera).

-20033

F. JP 1512.- Limos, arenas y areniscas del Albiense inferior
(Comillas).

-20033

INFORME FOTOGRAFICO

HOJA 17 - 04 - COMILLAS

F. JP 1501.- Contacto Oligoceno Keuper (Carretera de Oviedo
San Vicente de la Barquera).

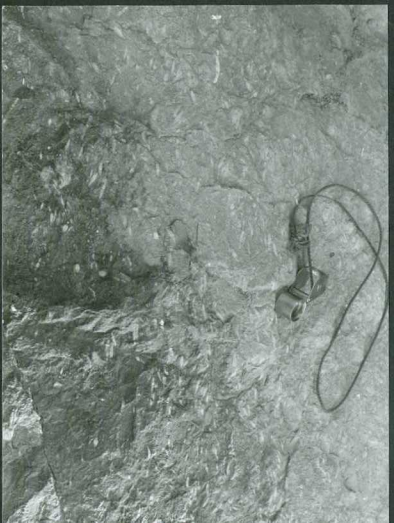
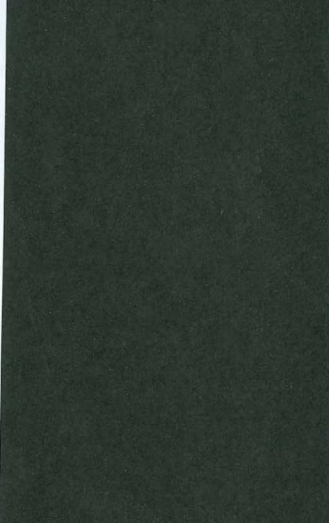
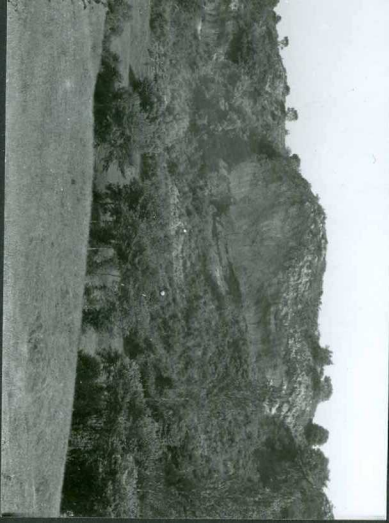
F. JP 1502.- Margas del Biarritziense (Carretera Abaño-La Ace-
bosa).

•



F. JP 1503.- Calizas con *Dyscocyclus* del Cuisiense Superior
(Carretera de la Acebosa a Labarces).

F. JP 1504.- Dolomías y calcarenitas del Campaniense Superior
y Maestrichtiense (Gandarillas).



F. JP 1505.- Arenas del Cuisiense inferior (La Estrada).

F. JP 1506.- Calcarenitas del Cenomaniense medio-Superior
con O. aperta. (Lucy).



F. JP 1507.- Cuarcitas del Ordovicico (Pechón).

F. JP 1508.- Cuarcitas del Ordovicico (Pechón).





