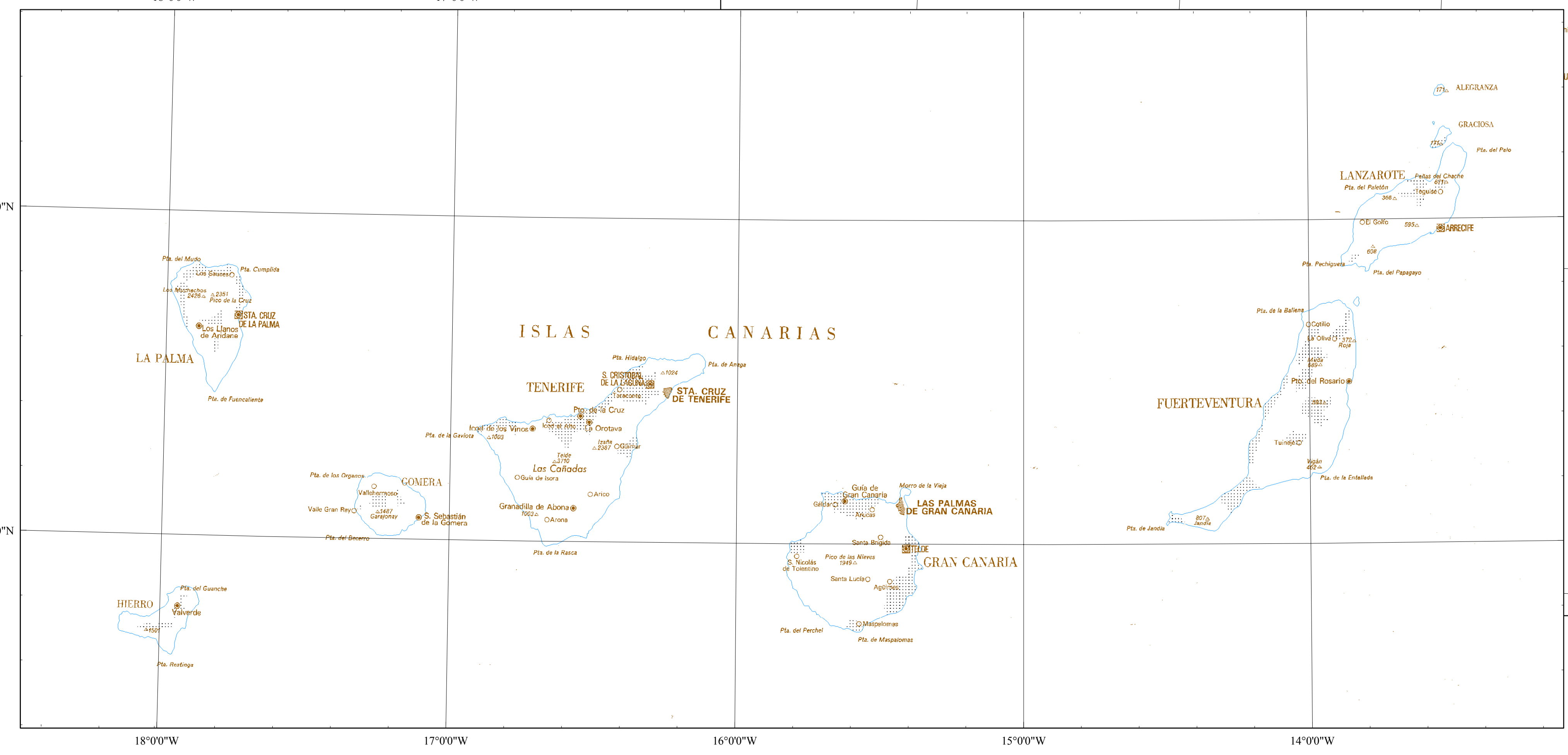
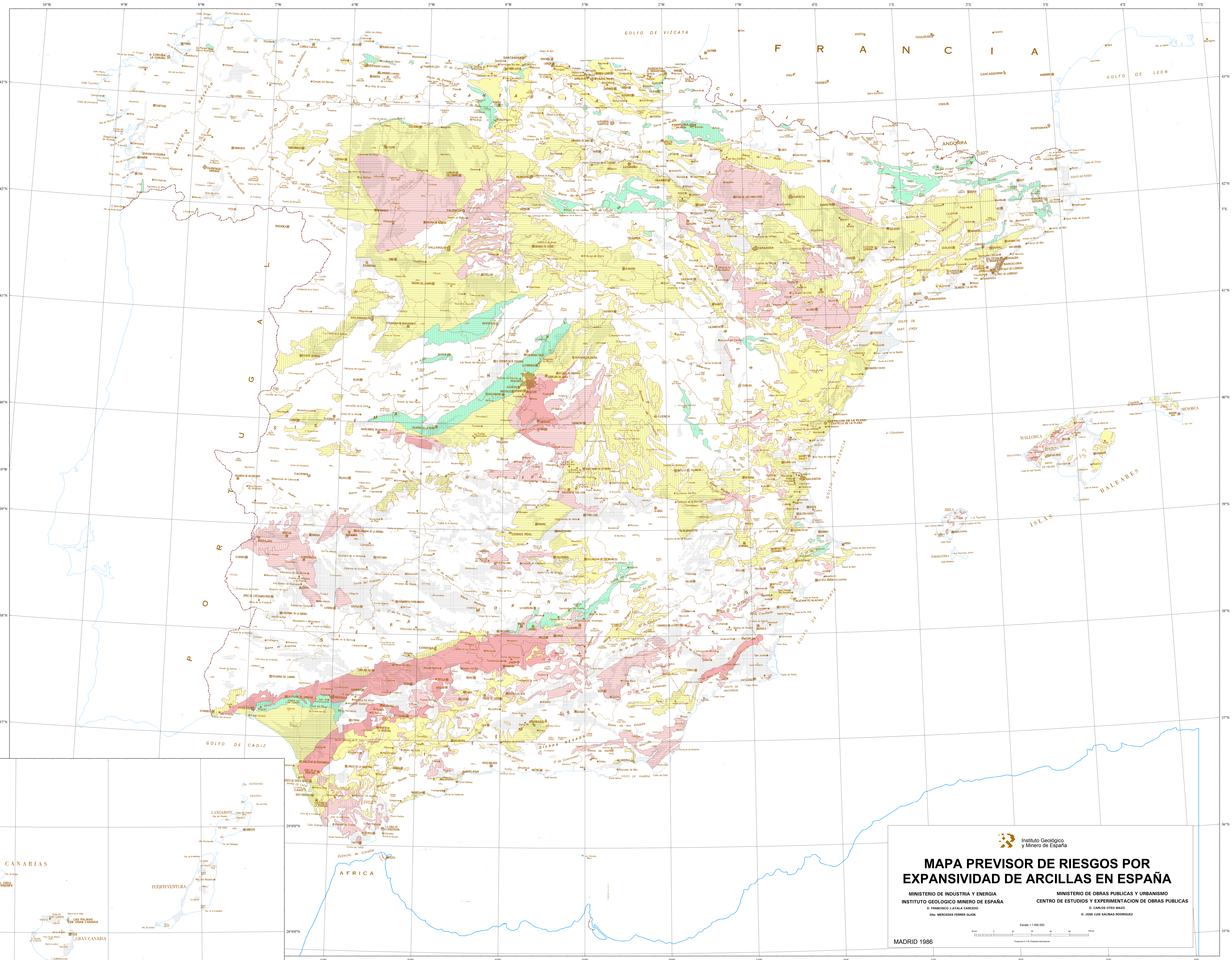


LEYENDA

Map legend (LEYENDA) detailing risk levels and geological/urban units. It includes color-coded boxes for risk levels, hatched patterns for geological units, and symbols for urban units.

- Riesgo:**
 - Áreas de expansión o cambios de estado de arcillas: riesgo de expansión de 1 a 2 mm.
 - Áreas con expansión moderada o importante de arcillas con riesgo de estado de expansión de 2 a 3 mm.
 - Áreas con expansión considerable o importante de arcillas con riesgo de estado de expansión de 3 a 4 mm.
 - Áreas con expansión importante o crítica de arcillas con riesgo de estado de expansión de 4 a 5 mm.
- Unidades Geológicas:**
 - MIENES
 - PALEÓGENO
 - MESOZOICO
 - CUATERNARIO
- Unidades Urbanas:**
 - Áreas con riesgo
 - Áreas con riesgo y zona de expansión de arcillas
 - Áreas con cambios
 - Áreas con riesgo, estado de expansión
 - Áreas con riesgo, cambios de estado
 - Áreas con riesgo, estado de expansión y cambios de estado
- Formaciones Geológicas Recombinadas**
- Restos de Arcillas**



Instituto Geológico y Minero de España

MAPA PREVISOR DE RIESGOS POR EXPANSIVIDAD DE ARCILLAS EN ESPAÑA

MINISTERIO DE INDUSTRIA Y ENERGÍA
INSTITUTO GEOLOGICO MINERO DE ESPAÑA
D. FRANCISCO JAYALA CARCEDO
Dña. MERCEDES FERRER GILJON

MINISTERIO DE OBRAS PUBLICAS Y URBANISMO
CENTRO DE ESTUDIOS Y EXPERIMENTACION DE OBRAS PUBLICAS
D. CARLOS OTEO MAZO
D. JOSE LUIS SALINAS RODRIGUEZ

Escala 1:1.000.000

MADRID 1986