

MAPA GEOLOGICO  
E. 1:200.000  
SINTESIS DE LA CARTOGRAFIA EXISTENTE



INSTITUTO GEOLOGICO Y MINERO DE ESPAÑA

ALMERIA-GARRUCHA 84-85

LEYENDA

**CUATERNARIO**

- HOLOCENO: Conos de diyesos (diferenciado), Aluacil
- PLEISTOCENO: Glacia y terrazas antiguas
- VILLAFRANQUENSE: Conglomerados y costras

**NEOGENO**

- PLIOCENO: (Indiferenciado), Conglomerados, arenas y limos
- MIOCENO: Calizas, gróscas, limos y yesos
- VINDOBONENSE: Conglomerados, arenas y limos
- TORTONENSE: Areniscas y margas

**ZONA BETICA COMPLEJO ALPUJARRIDE**

- TRIASICO SUPERIOR: (Indiferenciado)
- TRIASICO MEDIO: Calizas y/o dolomitas
- WERFENIENSE: Filitas y cuarcitas

**PERMOTRIAS**

- Micacuarcos y cuarcitas

**CAMBRICO**

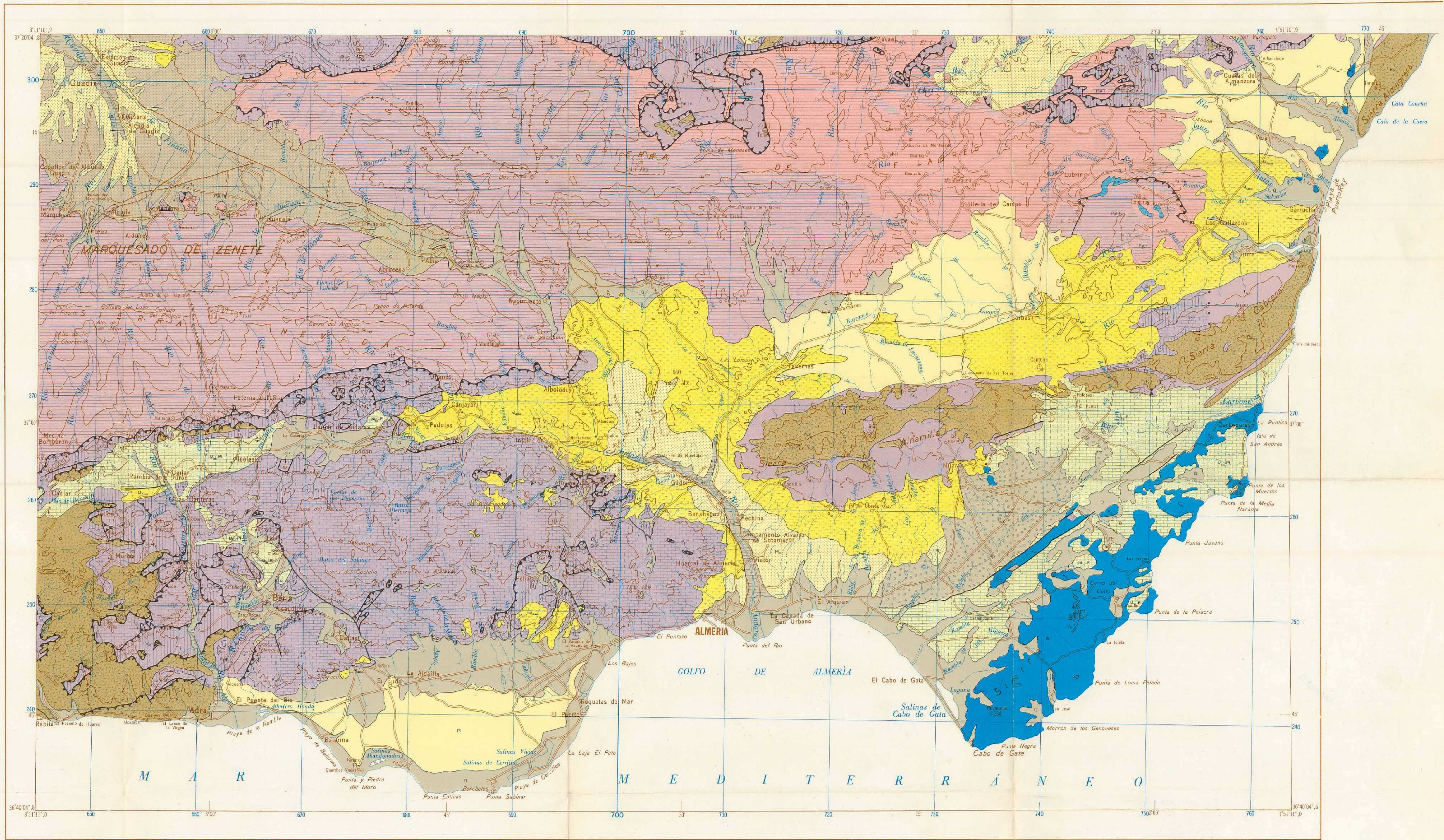
**COMPLEJO NEVADO-FILABRIDE**

- TRIASICO: Micacuarcos grafitosos, cuarcitas, micaetas y arribabitas
- CAMBRICO: Arribabitas, mármoles, gróscas y micacuarcos; Serpentina y arribabitas

**NOTA:** Se han respetado las denominaciones de las rocas utilizadas por los autores consultados. Como aclaración a estas denominaciones véase Memoria.

**Simbolos de rocas:**

- Terranos Pliocenos (Alpujarra)
- Alpujarra
- Nevado-Filabride
- Rocas Volcánicas del Cabo de Gata

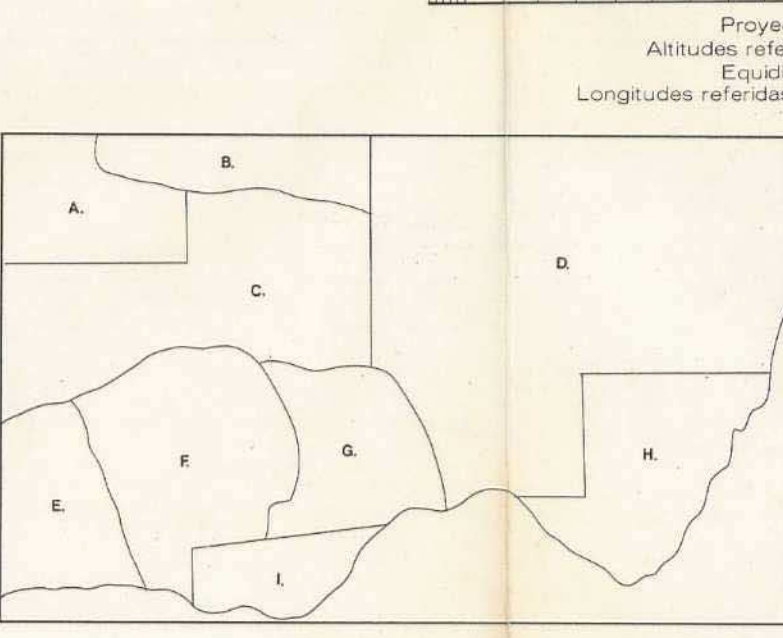
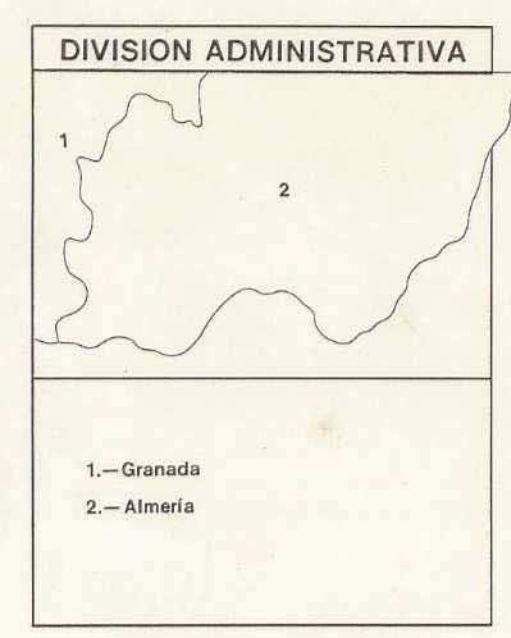


GRABADO, FOTOMECANICA, CARTOGRAFIA IBERICA-ARTESANICO  
Escala 1:200.000  
Proyección U.T.M. Elipsoida Hayford  
Altitudes referidas al nivel medio del mar en Alicante  
Equidistancia de Curvas 400 metros  
Longitudes referidas al meridiano de Greenwich. Datum Europeo.



**SIMBOLOS GEOLOGICOS**

- Contacto de formaciones
- Falla
- Falla con indicación del hundimiento
- Falla separada
- Falla con indicación del comento
- Falla muerta
- Numero y buzamiento de las capas
- Buzamiento invertido
- Capas horizontales
- Capas verticales
- Cobalamiento
- Anticlinal
- Anticlinal volcado
- Con dirección de buzamiento del eje
- Cúpula o domo
- Anticlinorio
- Sinclinal
- Sinclinal volcado
- Sinclinal con dirección de buzamiento del eje
- Sinclinorio
- Cambio de información



**Referencia Mapa Nacional 1:50.000**

1.011	1.012	1.013	1.014	1.015
1.028	1.029	1.030	1.031	1.032
1.043	1.044	1.045	1.046	
1.057	1.058	1.059	1.060	

**Referencia Mapa Militar 1:50.000**

21-41	22-41	23-41	24-41	25-41
21-42	22-42	23-42	24-42	25-42
21-43	22-43	23-43	24-43	
21-44	22-44	23-44	24-44	

