

LEYENDA

CUAT	HOLOCENO	Q	Aluviales, travertinos, colchoneros	
	PLEISTOCENO	Q ₁ , Q ₂ , Q ₃	Aluviales, travertinos, colchoneros	
NEOGENO	MIOCENO	PONTIENSE	Pi	Rutas
		VINDOBONITON	M ₁ , M ₂	Margas arenosas, areniscas, conglomerados y calizas
		HELVECICO	M ₃	Margas arenosas, areniscas, conglomerados y calizas
		BURDIGALIENSE	M ₄	Margas arenosas, areniscas
		AQUITANIENSE	M ₅	Margas arenosas, areniscas
PALEOC	OLIGOCENO	O	(Indiferenciado)	
	EOCENO	N	Calizas y margas	
JURAS	DOGGER	J ₁	Calizas y margas	
	LIAS	J ₂	Calizas y margas	
TRIAS	SUPRAKEUPER	T ₃	Areniscas y arcillas	
	BUNTSANDSTEIN	T ₂	Conglomerados, areniscas, arcillas y arcillas	
	KEUPER	T ₁	Conglomerados, areniscas, arcillas y arcillas	
DEVONICO	BUNTSANDSTEIN	D	Esquistos	
	LIAS	S	Calizas, pizarras y calizas	
SILURICO	DEVONICO	S	Calizas, pizarras y calizas	
	DEVONICO	S	Calizas, pizarras y calizas	
	DEVONICO	S	Calizas, pizarras y calizas	
	DEVONICO	S	Calizas, pizarras y calizas	
ORDOVIC	ORDOVIC	Or	Pizarras y areniscas	
	ORDOVIC	Or	Pizarras y areniscas	
	ORDOVIC	Or	Pizarras y areniscas	
	ORDOVIC	Or	Pizarras y areniscas	
ROCAS PLUTONICAS	ROCAS PLUTONICAS	A	Andesitas	
	ROCAS PLUTONICAS	A	Andesitas	
	ROCAS PLUTONICAS	A	Andesitas	
	ROCAS PLUTONICAS	A	Andesitas	

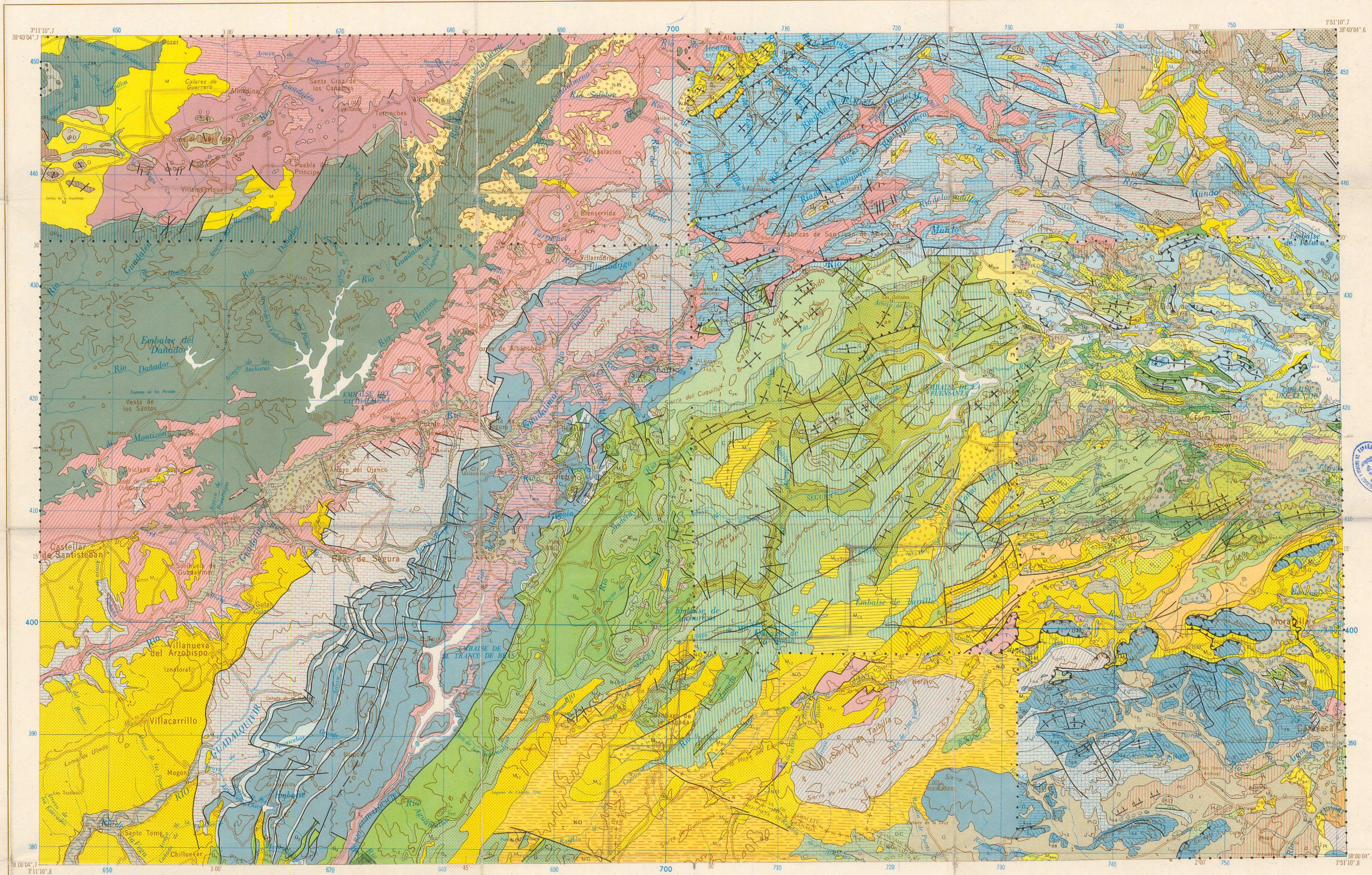
MAPA GEOLOGICO

E. 1:200.000

RESUMEN DE LA CARTOGRAFIA EXISTENTE



INSTITUTO GEOLOGICO Y MINERO DE ESPAÑA



GRABADO FOTOMECANICA. CARTOGRAFICA IBERICA-ARTISTGRAFICO

Talleres del Servicio Geográfico del Ejército Depósito Legal M. 10.012.1970

NOTA: Se han respetado las denominaciones de las rocas utilizadas por los autores consultados. Como aclaración a estas denominaciones véase Memoria.



SIMBOLOS GEOLOGICOS	
—	Contacto de formaciones
—	Falla
—	Falla con indicación del hundimiento
—	Falla supuesta
—	Falla con indicación del corrimiento
—	Falla inversa
—	Rumbo y buzamiento de las capas
—	Buzamiento invertido
—	Capas horizontales
—	Capas verticales
—	Cobalamiento
—	Anticlinal
—	Anticlinal volcado
—	Con dirección de buzamiento del eje
—	Clipada o domo
—	Anticlinorio
—	Sinclinal
—	Sinclinal volcado
—	Sinclinal con dirección de buzamiento del eje
—	Sinclinorio
—	Cambio de información

DIVISION ADMINISTRATIVA	
1	2
3	4
5	
1.-Ciudad Real	
2.-Albacete	
3.-Jaén	
4.-Murcia	
5.-Granada	

Escala 1:200.000

1.000 m. 0 5 10 15 20 25 Km.

Proyección U.T.M. Elipsoide Hayford.
Altitudes referidas al nivel medio del mar en Alicante.
Ecuivalencias de Curvas 400 metros.
Longitudes referidas al meridiano de Greenwich. Datum Europeo.

GEOLOGIA SEGUN:

A.-I.G.M.E. (1940-1950)
B.-CABALLEROS, F. (1950)
C.-I.G.M.E. (1950)
D.-I.G.M.E. (1950)
E.-I.G.M.E. (1950)
F.-I.G.M.E. (1950)
G.-I.G.M.E. (1950)
H.-I.G.M.E. (1950)
I.-I.G.M.E. (1950)
J.-I.G.M.E. (1950)
K.-I.G.M.E. (1950)
L.-I.G.M.E. (1950)
M.-I.G.M.E. (1950)
N.-I.G.M.E. (1950)
O.-I.G.M.E. (1950)
P.-I.G.M.E. (1950)
Q.-I.G.M.E. (1950)
R.-I.G.M.E. (1950)
S.-I.G.M.E. (1950)
T.-I.G.M.E. (1950)
U.-I.G.M.E. (1950)
V.-I.G.M.E. (1950)
W.-I.G.M.E. (1950)
X.-I.G.M.E. (1950)
Y.-I.G.M.E. (1950)
Z.-I.G.M.E. (1950)

Referencia Mapa Nacional 1:50.000			
839	840	841	842
864	865	866	867
886	887	888	889
907	908	909	910
Referencia Mapa Militar 1:50.000			
21-33	22-33	23-33	24-33
21-34	22-34	23-34	24-34
21-35	22-35	23-35	24-35
21-36	22-36	23-36	24-36

