

MAPA GEOLOGICO

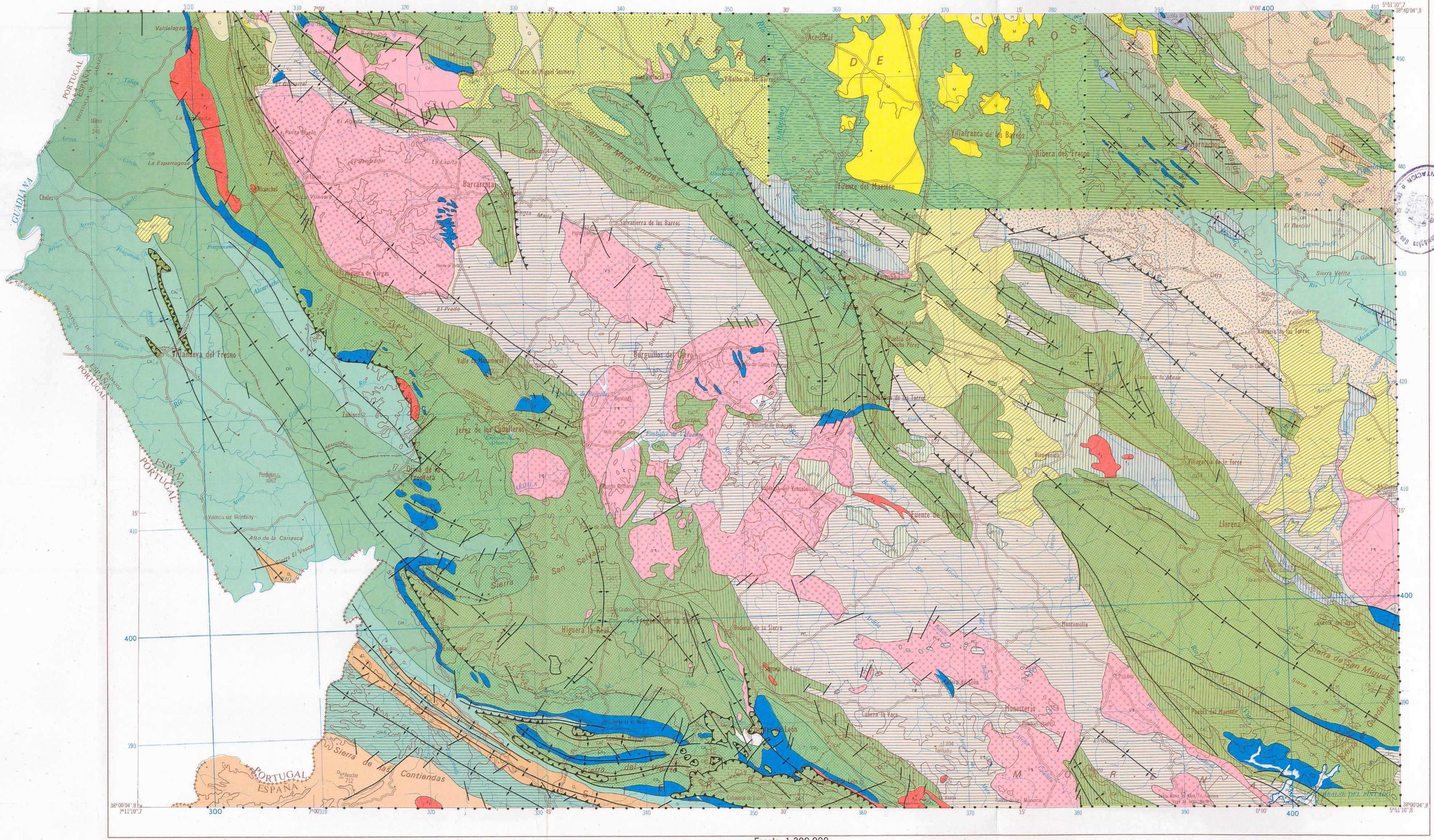
E. 1:200.000

SINTESIS DE LA CARTOGRAFIA EXISTENTE



INSTITUTO GEOLOGICO Y MINERO DE ESPAÑA

CHELES-VILLAFRANCA DE LOS BARROS 67-68



LEYENDA

CUATERNARIO		Q ₁ Inherencias
		Q ₂ Cerros
NEOGENO	PLIOCENO	P ₁ Rallos
	SUPERIOR	P ₂ Cañales y margas calizas
	MEDIO	M ₁ Inherencias
	INFERIOR	M ₂ Margas margo-calizas, arenas
PAL.		O ₁ Arcillas margas conglomeradas, areniscas
PAL.		O ₂ Gravas arcillosas
CARB.	WESTFALIENSE	W ₁ Pizarras, areniscas con carbon, conglomeradas
	NAMURENSE	N ₁ Pizarras, calizas, areniscas, volcánicas, conglomeradas
DEVONICO	SUPERIOR	D ₃ Areniscas, pizarras, calizas
	MEDIO	D ₂ Laves dolomitas, pizarras, grauwacas, areniscas, calizas
	INFERIOR	D ₁ Calizas, pizarras, gravales
SILURICO		S ₁ Esquistos, pizarras, areniscas, conglomeradas, calizas
ORDOVICICO	CARADOCIENSE	OR ₁ CARADOC: Calizas fossilíferas
	ARENGIENSE	OR ₂ ARENGI: Areniscas y conglomerados
	TREMADOCIENSE	OR ₃ TREMADOC: Areniscas, pizarras, calizas, gravales
	TREMADOCIENSE	OR ₄ Pizarras, con areniscas y cuarcitas
CAMBRIICO	POTSDAMIENSE	CA ₁ Cuarcitas
	ACADSIENSE	CA ₂ Cuarcitas, conglomerados
	ACADSIENSE	CA ₃ Metamorficas
	ACADSIENSE	CA ₄ Pizarras, micromargas, cuarcitas
	ACADSIENSE	CA ₅ Pizarras
	ACADSIENSE	CA ₆ Areniscas, pizarras y volcánicas al techo (V)
GEORGIENSE	SUPERIOR	GA ₁ Serie clástica superior: Pizarras y areniscas
	INFERIOR	GA ₂ Serie clástica inferior
PRECAMBRIICO		PC ₁ Nubes granulíticas, intercalaciones carbonatadas
PRECAMBRIICO		PC ₂ Pizarras y cuarcitas oscuras, volcánicas básicas

ROCAS IGNEAS Y METAMORFICAS

R ₁	Porfidos graníticos y megacríticos
R ₂	Porfidos sieníticos
R ₃	Granitos y granitos sieníticos
R ₄	Granitos y granodioritas
R ₅	Amfibolitas y granodioritas
R ₆	Rocas básicas indiferenciadas
R ₇	Troctolitas
R ₈	Dielitas
R ₉	Nubes, cornudas, eclogitas y pizarras
R ₁₀	Nubes

NOTA: Se han respetado las denominaciones de las rocas utilizadas por los autores consultados. Como aclaración a estas denominaciones véase Memoria.

SIMBOLOS GEOLOGICOS

—	Contacto de formaciones	+	Anticlinal
—	Falla	+	Anticlinal volcado
—	Falla con indicación del hundimiento	+	Con dirección de buzamiento del eje
—	Falla suspendida	+	Caput o domo
—	Falla con indicación del sentido	+	Anticlinorio
—	Falla inversa	+	Sinclinal
—	Rumbo y buzamiento de las capas	+	Sinclinal volcado
—	Buzamiento invertido	+	Sinclinal con dirección de buzamiento del eje
—	Capas horizontales	+	Sinclorio
—	Capas verticales	+	
—	Cobalamiento	+	
+		+	Cambio de información

DIVISION ADMINISTRATIVA

1	ESPAÑA
1	1.-Badajoz
2	2.-Huelva
3	3.-Sevilla
PORTUGAL	

Escala 1:200.000
1.000 m. 0 5 10 15 20 25 Km.

Proyección U.T.M. Elipsoide Hayford
Altitudes referidas al nivel medio del mar en Alicante.
Ecuidistancia de Curvas 400 metros.
Longitudes referidas al meridiano de Greenwich. Datum Europeo

GEOLOGIA SEGUN:

- A.- INVESTIGACION HERREROS S.O. (IGME-IBERGESA) 1970
- B.- Bases de Luis I. Hernandez Pacheco, F. (1956)
- C.- Herrera, P. (1970)

MAPA FORMADO POR:

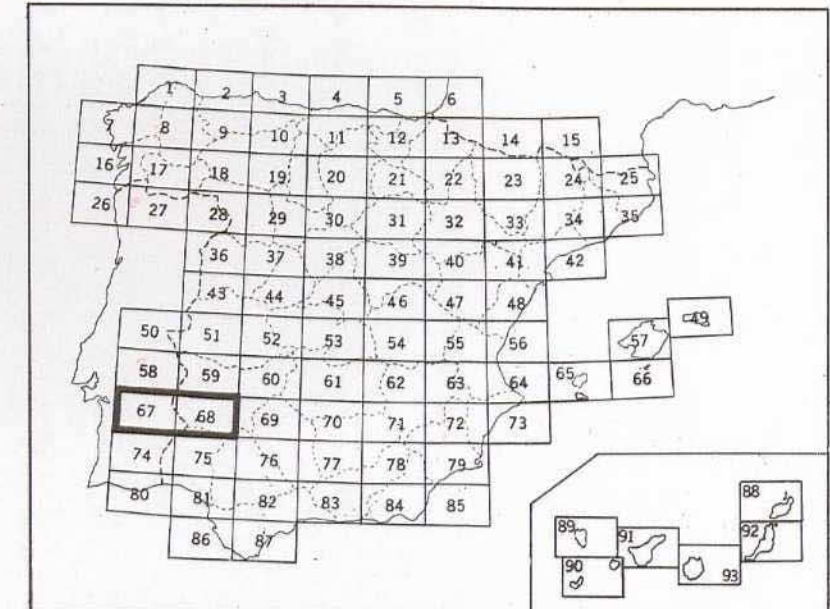
INSTITUTO GEOLOGICO Y MINERO DE ESPAÑA 1970

Referencia Mapa Nacional 1:50.000

826	827	828	829	830
851	852	853	854	855
67-68				
874	875	876	877	
895	896	897	898	

Referencia Mapa Militar 1:50.000

8-32	9-33	10-33	11-33	12-33
8-34	9-34	10-34	11-34	12-34
3-9				
9-35	10-35	11-35	12-35	
9-36	10-36	11-36	12-36	



Taleros del Servicio Geográfico del Ejército. Depósito Legal-M.10.012-1970