

MAPA GEOLOGICO

E. 1:200.000

RESUMEN DE LA CARTOGRAFIA EXISTENTE

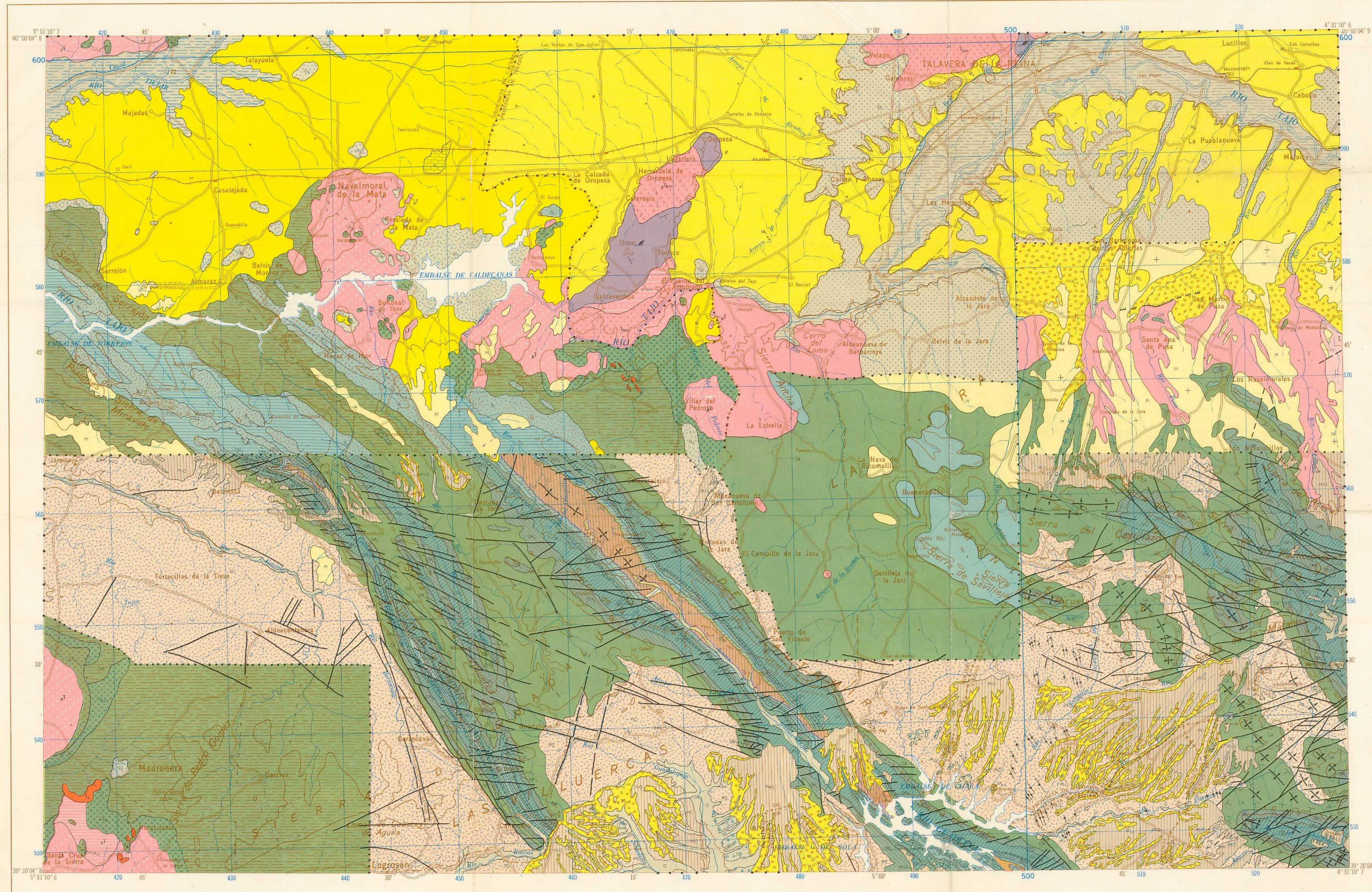


INSTITUTO GEOLOGICO Y MINERO DE ESPAÑA

LEYENDA

CUATERNARIO		Q ₁ (Indiferenciado)	Q ₁ Aluviales y conglomerados
HOLOCENO	Q ₂	Q ₂ Aluviales	Q ₂ Dólmenes
PLEISTOCENO	Q ₃	Q ₃ (Indiferenciado)	Q ₃ (Indiferenciado)
NEOGENO		PH ₀	PH ₀ Rutas
PLIOCENO	PH ₁	PH ₁ Rutas	PH ₁ Rutas
MIOCENO	M ₁	M ₁ Calizas y sales	M ₁ Calizas y sales
VINDOBONIENSE	M ₂	M ₂ Calizas	M ₂ Calizas
	M ₃	M ₃ Arcillas y gravas	M ₃ Arcillas y gravas
	M ₄	M ₄ Conglomerados y arenas	M ₄ Conglomerados y arenas
DEVONICO		D ₁	D ₁ Cuarcitas, pizarras, areniscas, calizas, lutitas y vulcanitas
SILURICO		S ₁	S ₁ (Indiferenciado)
LUDLOWIENSE	S ₂	S ₂ Pizarras	S ₂ Pizarras
WENLOCKIENSE	S ₃	S ₃ Cuarcitas y areniscas	S ₃ Cuarcitas y areniscas
VALENTIENSE	S ₄	S ₄ Areniscas	S ₄ Areniscas
	S ₅	S ₅ Cuarcitas	S ₅ Cuarcitas
	S ₆	S ₆ Conglomerados	S ₆ Conglomerados
ORDOVICICO		OR ₁	OR ₁ (Indiferenciado)
ASHGILIENSE	OR ₂	OR ₂ Pizarras	OR ₂ Pizarras
CARADOCIENSE	OR ₃	OR ₃ Cuarcitas, areniscas y pizarras	OR ₃ Cuarcitas, areniscas y pizarras
LLANOGELIENSE	OR ₄	OR ₄ Areniscas, pizarras y pizarras arenosas	OR ₄ Areniscas, pizarras y pizarras arenosas
ARENDIENSE	OR ₅	OR ₅ Cuarcitas areniscas y conglomerados	OR ₅ Cuarcitas areniscas y conglomerados
CAMBRICO		CA ₁	CA ₁ Conglomerados, cuarcitas, areniscas, pizarras, calizas y lutitas
	CA ₂	CA ₂ Calizas	CA ₂ Calizas
	CA ₃	CA ₃ Pizarras y cuarcitas	CA ₃ Pizarras y cuarcitas
	CA ₄	CA ₄ Pizarras mosqueadas	CA ₄ Pizarras mosqueadas
	CA ₅	CA ₅ Conglomerados	CA ₅ Conglomerados
PRECAMBRICO		PC	PC Pizarras gneissicas, areniscas y conglomerados

ROCAS ACIDAS		T	T Granito
	aT	aT Granito porfirico	aT Granito porfirico
	at	at Granito arenoso	at Granito arenoso
	atm	atm Granito de dos masas	atm Granito de dos masas
	atam	atam Granito porfirico de dos masas	atam Granito porfirico de dos masas
	atam	atam Granito arenoso de dos masas	atam Granito arenoso de dos masas
ROCAS FILONIANAS		Va	Va Aplitas
ROCAS METAMORFICAS		E	E Gneis
	M	M (Indiferenciado)	M (Indiferenciado)



GRABADO, FOTOMECANICA, CARTOGRAFICA, IBERICA, ARTEGRAFIA

Escala 1:200.000



Proyección U.T.M. Elipsoide Hayford
 Altitudes referidas al nivel medio del mar en Alicante
 Equidistancia de Curvas 400 metros.
 Longitudes referidas al meridiano de Greenwich, Datum Europeo

SIMBOLOS GEOLOGICOS

—	Contacto de formaciones	+	Anticlinal
—	Falla	+	Anticlinal volcado
—	Falla con indicación del hundimiento	+	Con dirección de buzamiento del eje
—	Falla sujeta	+	Cúpula o domo
—	Falla con indicación del corrimiento	+	Atlicionario
—	Falla inversa	+	Sindrial
—	Rumbo y buzamiento de las capas	+	Sindrial volcado
—	Buzamiento invertido	+	Sindrial con dirección de buzamiento del eje
—	Capas horizontales	+	Sindrial
—	Capas verticales	+	Sindrial
—	Catamiento	+	Cambio de información

DIVISION ADMINISTRATIVA

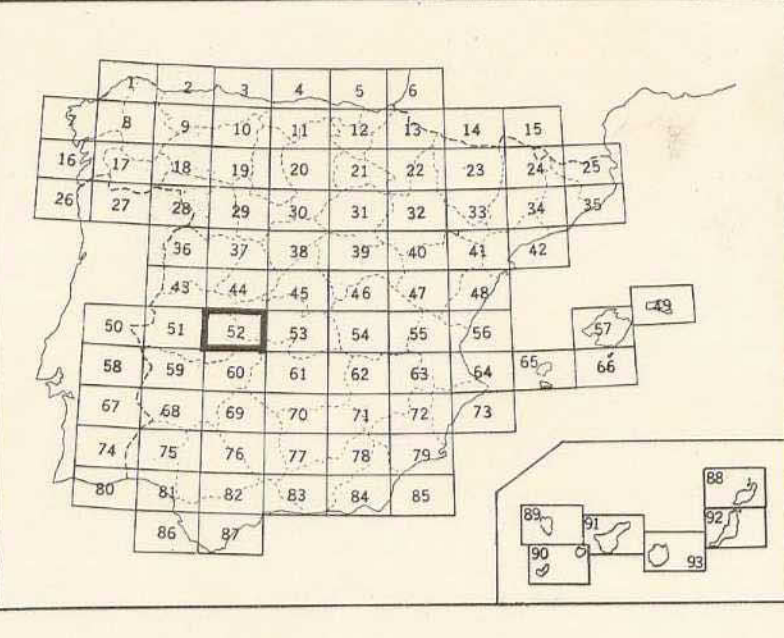
1.—Badajoz
 2.—Cáceres
 3.—Ciudad Real
 4.—Toledo

GEOLOGIA SEGUN:

A.—FUSTER, J. M. (1960)
 B.—ARRIBAS, A. (1960)
 C.—G.M.E. (1933)
 D.—RAMIREZ, E. (1960)
 E.—RAMIREZ, E. (1970)
 F.—DE SAN JOSE, M. A. (1960)

MAPA COMPUESTO POR:
 DEP. PETROLIO Y CIENCIAS UNIV. DE MADRID (FUSTER, J. M.)
 FAC. CIENCIAS UNIV. DE SALAMANCA (ARRIBAS, A.)
 INSTITUTO GEOLOGICO Y MINERO DE ESPAÑA (1970)

Referencia Mapa Nacional 1:50.000			
624	625	626	627
652	653	654	655
680	681	682	683
706	707	708	709
Referencia Mapa Militar 1:50.000			
13-25	14-25	15-25	16-25
13-26	14-26	15-26	16-26
13-27	14-27	15-27	16-27
13-28	14-28	15-28	16-28



Talavera del Servicio Geográfico del Ejército. Duplicado Legal-M-10.012-1970