

MAPA GEOLOGICO
E. 1:200.000
SINTESIS DE LA CARTOGRAFIA EXISTENTE



INSTITUTO GEOLOGICO Y MINERO DE ESPAÑA

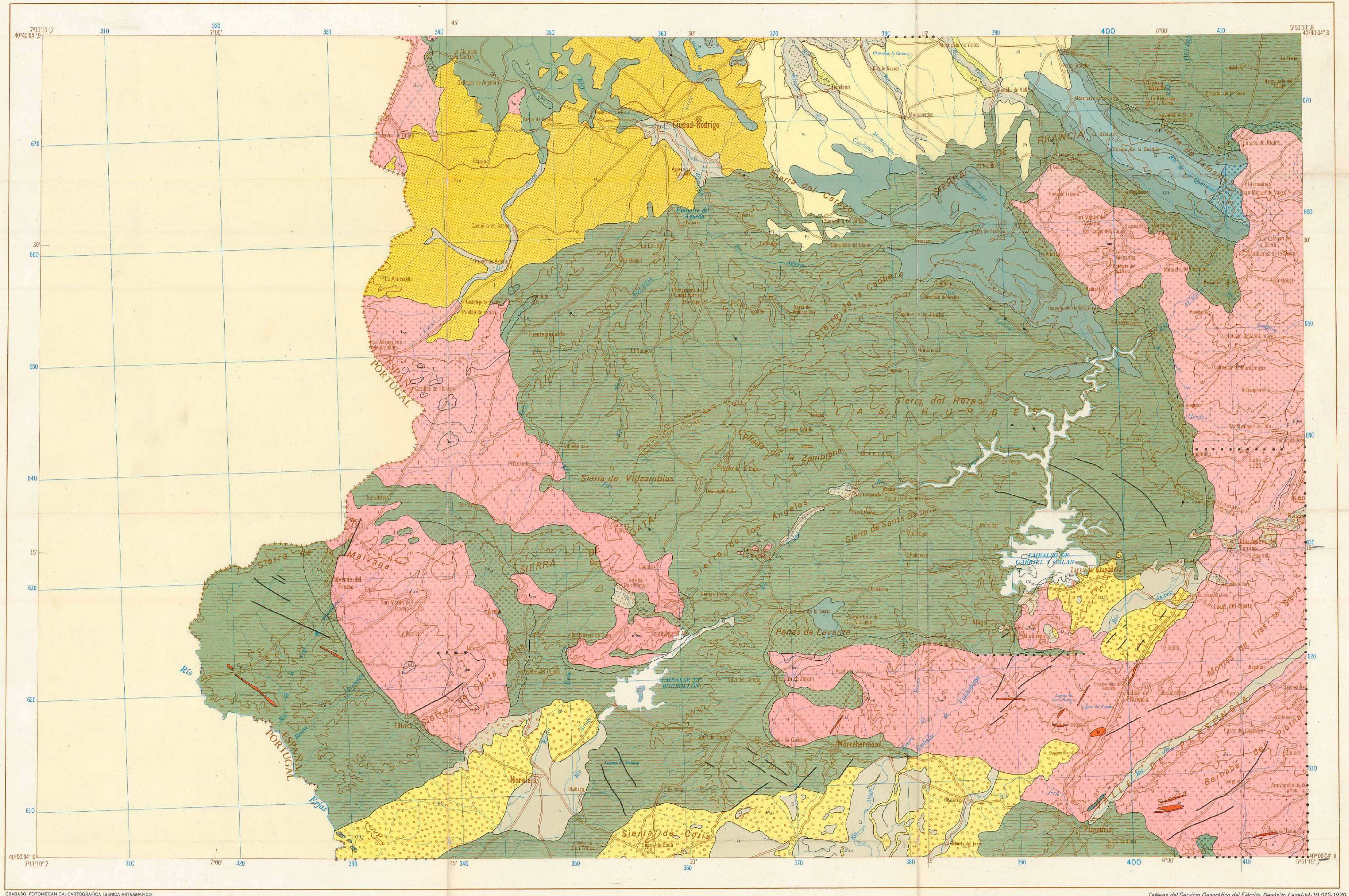
PLASENCIA

43

LEYENDA

CUATER.		Pleistoceno		Q ₁ (Indiferenciado)	Q ₂ Terrazas, pedregales, etc.	Q ₃ (Indiferenciado)
MEGEOG.	PLIOCENO			P ₁ Rías		
	MIOCENO	TORTONENSE		M ₁ Margas, arcillas y arenas		
PALEOG.	CRETACEO	PARISIENSE	LUTECIENSE			
		SUASSONIENSE		N ₁ Areniscas y conglomeradas		
SILURICO				S ₁ (Indiferenciado)	S ₂ Pizarras micáceas	
ORDOVICICO				Or ₁ (Indiferenciado)	Or ₂ Cuarcitas	
CAMBRICO				Ca ₁ Pizarras, gravasos, filitas y calcosquistos	Ca ₂ Calizas	Ca ₃ Pizarras y gravasos
				Ca ₄ Cuarcitas	Ca ₅ Conglomeradas	Ca ₆ Pizarras micáceas
				Q ₄ Depos. de curso		
ROCAS ACIDAS				T ₁ Granito	T ₂ Granito mesocristalino turmalífero	T ₃ Granito mesocristalino
				T ₄ Granito biotítico mesocristalino	T ₅ Granito peritítico biotítico mesocristalino	T ₆ Granito serotizado
				T ₇ Migmatitas biotíticas mesocristalinas		
ROCAS FILONIANAS				F ₁ Aplitas		
ROCAS BASICAS				B ₁ Diabásos y gabbros (Indiferenciado)		

NOTA: Se han respetado las denominaciones de las rocas utilizadas por los autores consultados. Como aclaración a estas denominaciones véase Memoria.



GRABADO. FOTOMECANICA. CARTOGRAFICA IBERICA-ARTESGRAFICO

Tafelres del Servicio Geográfico del Ejército. Dupléto Legal-M-10.012-1970

Escala 1:200.000



Proyección U.T.M. Elipsoide Hayford.
Altitudes referidas al nivel medio del mar en Alicante.
Equidistancia de Curvas 400 metros.
Longitudes referidas al meridiano de Greenwich. Datum Europeo.

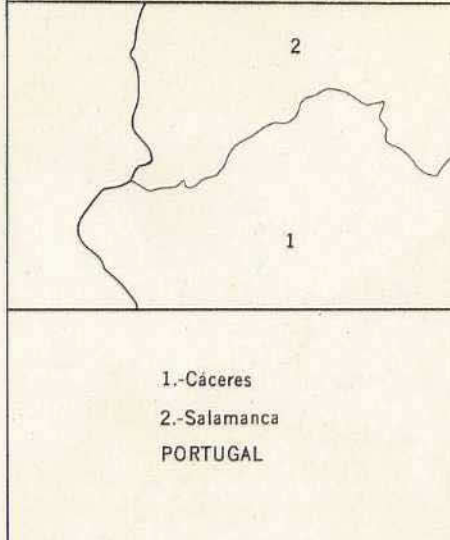
GEOLOGIA SEGUN:

- A - DEP. GEOLOGIA UNIV. DE SALAMANCA (Obrero)
- B - JUNTA DE ENERGIA NUCLEAR
- C - RAMIREZ, E. (Obrero)
- D - GARCIA-FIGUEROA, L.-C. (Obrero)
- E - RAMIREZ, E. (Obrero)

MAPA COMPUESTO POR:

FACULTAD DE CIENCIA UNIV. DE SALAMANCA (ARRIBA)
INSTITUTO GEOLOGICO Y MINERO DE ESPAÑA. 1970

DIVISION ADMINISTRATIVA



SIMBOLOS GEOLOGICOS

—	Contacto de formaciones	+	Anticinal
—	Falla	+	Anticinal volcado
—	Falla con indicación de hundimiento	+	Con dirección de buzamiento del eje
—	Falla supuesta	+	Cósgula o domo
—	Falla con indicación del corrimiento	<<<<	Anticlinorio
—	Falla inversa	>>>>	Sinclinal
—	Rumbo y buzamiento de las capas	+	Sinclinal volcado
—	Buzamiento invertido	+	Sinclinal con dirección de buzamiento del eje
—	Capas horizontales	+	Sinclinal
—	Capas verticales	+	Sinclinal
—	Calabazamiento	•••	Cambio de información

Referencia Mapa Nacional

525	526	527
550	551	552
572	43	574
575		576
595	596	597
	598	

Referencia Mapa Militar

10-21	11-21	12-21
10-22	11-22	12-22
9-23	10-23	11-23
9-24	10-24	11-24

