

MAPA GEOLOGICO
E. 1:200.000
SINTESIS DE LA CARTOGRAFIA EXISTENTE



INSTITUTO GEOLOGICO Y MINERO DE ESPAÑA

TARRAGONA

42

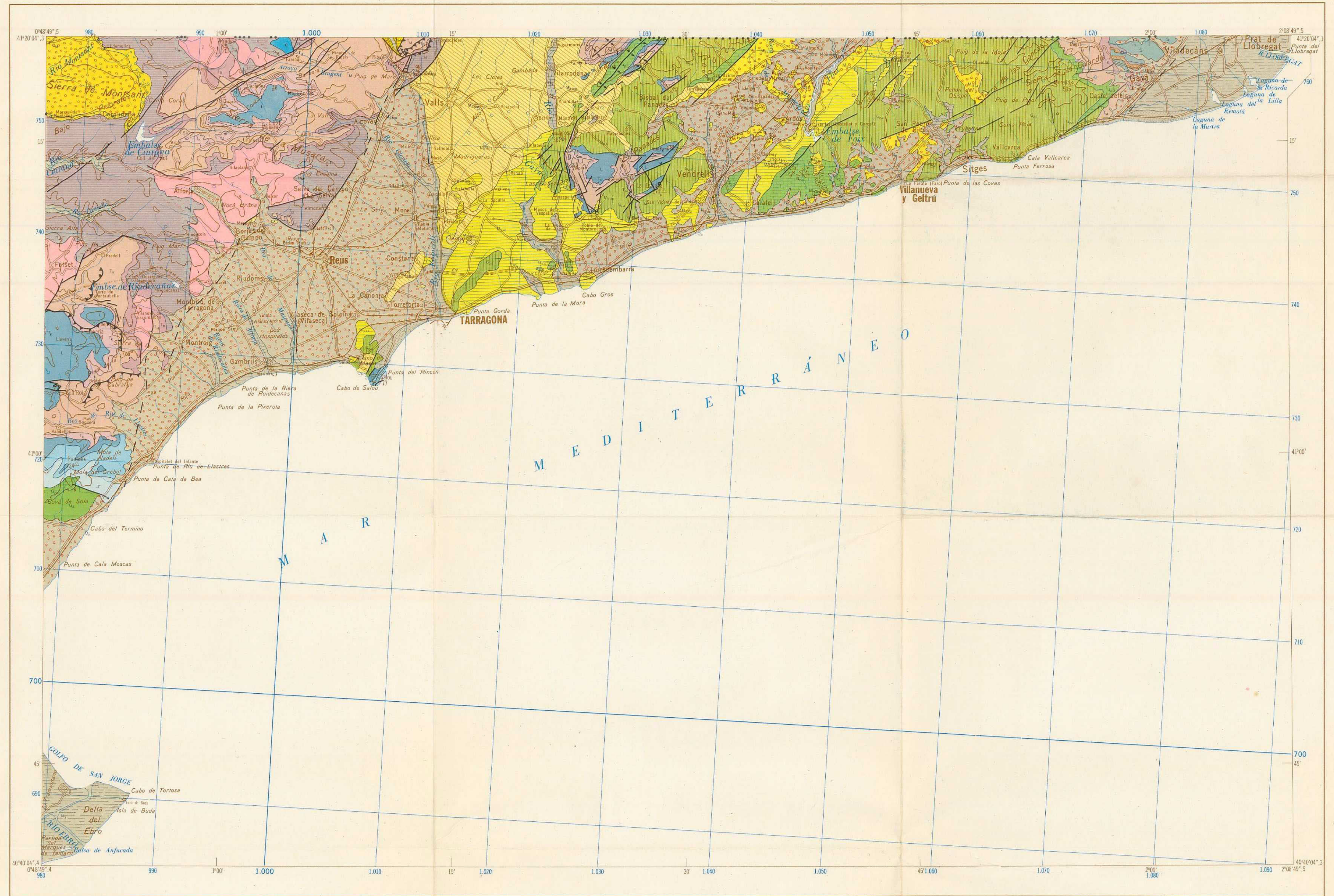
LEYENDA

CUATERNARIO	HOLOCENO	Q ₁	Depositos
		Q ₂	Aluviales, arenas y conglomerados
NEOGENICO	MIOCENO	M ₁	Argilitas, arenitas y conglomerados
		M ₂	Calizas
		M ₃	Margas y arenitas masivas
PALEOGENICO	OLIGOCENO	O ₁	Conglomerados, margas, arenitas y areniscas
		O ₂	Conglomerados y brechas
		O ₃	Conglomerados y brechas
	EOCENO	E ₁	Argilitas, arenitas y conglomerados
		E ₂	Calizas, calizas margosas y dolomitas
		E ₃	Dolomitas
CRETACICO	INFERIOR	C ₁	Calizas de rubidos
		C ₂	Calizas y margas
		C ₃	Calizas y margas
JURASICO	MALM	J ₁	Margas y calizas
		J ₂	Calizas
	CALLOVIENSE	J ₃	Margas y calizas
		J ₄	Dolomitas y calizas
	BATHONIENSE	J ₅	Dolomitas y calizas
		J ₆	Dolomitas y calizas
TRIASICO	SUPRAKEUPER	T ₁	Dolomitas y calizas
		T ₂	Margas, arenitas y yesos
	MUSCHELKALK	T ₃	Calizas, dolomitas, arenitas y yesos
		T ₄	Argilitas, arenitas y conglomerados
CARBONIFERO	C ₁	Conglomerados, arenitas, dolomitas, feldespatos y calcarenitas	
	C ₂	Metamorfica (indiferenciada)	
DEVONICO	MEDIO	D ₁	Calizas, dolomitas y calcarenitas
	INFERIOR	D ₂	Calizas, dolomitas y calcarenitas
SILURICO	S ₁	Calizas, arenitas y calcarenitas	
	S ₂	Calizas, arenitas y calcarenitas	

ROCAS ACIDAS
T Granito

ROCAS PLUTONICAS
P Diques

NOTA: Se han respetado las denominaciones de las rocas utilizadas por los autores consultados. Como aclaración a estas denominaciones vease Memoria.



GRABADO: FOTOMECANICA. CARTOGRAFICA IBERICA-ARTESGRAFICO

Escala 1:200.000



Proyección U.T.M. Epsilon Hayford.
Altitudes referidas al nivel medio del mar en Alicante.
Equidistancia de Curvas 400 metros.
Longitudes referidas al meridiano de Greenwich. Datum Europeo.

SIMBOLOS GEOLOGICOS

—	Contacto de formaciones	+	Anticlinal
—	Falla	+	Anticlinal volcado
—	Falla con indicación del hundimiento	+	Con dirección de buzamiento del eje
—	Falla supuesta	+	Diplo o domo
—	Falla con indicación del corrimiento	<<<<	Anticlinorio
—	Falla inversa	>>>>	Sinclinal
—	Rumbo y buzamiento de las capas	+	Sinclinal volcado
—	Buzamiento invertido	+	Sinclinal con dirección de buzamiento del eje
—	Capas horizontales	+	Sinclino
—	Capas verticales	+	
—	Cubrimiento	•••	Cambio de información

DIVISION ADMINISTRATIVA

1	2	3
1.-Tarragona	2.-Barcelona	3.-Lérida

GEOLOGIA SEGUN:

A	—LLOPIL, N. (1947), VIRGILI (1982)
B	—PORTAL, J. (1948)
C	—ROSELL, J. (1948)
D	—ALMERA, J. (1957 y 1960)
E	—ROSELL, J. (1948)

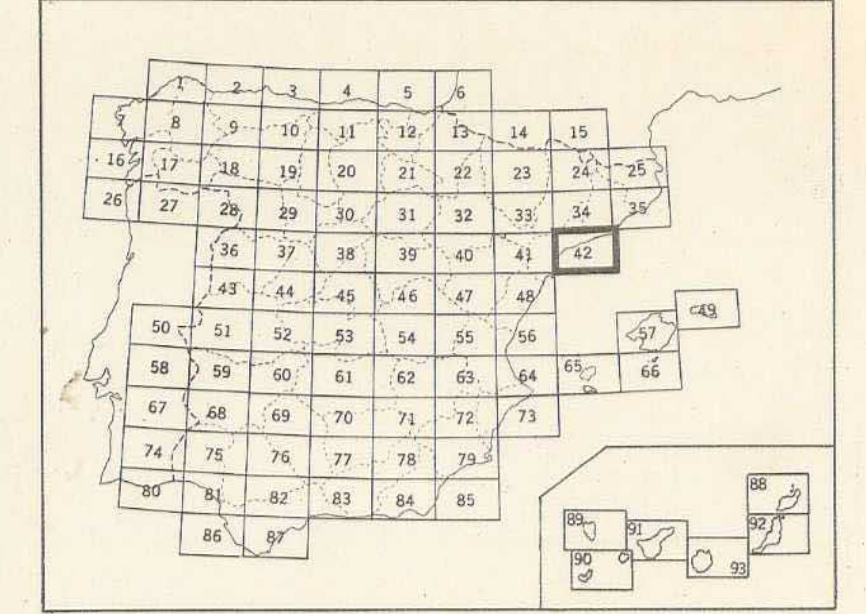
MAPA COMPUESTO POR:
INST. "JAIME ALMERA" UNIV. BARCELONA (SOLE, L.)
INSTITUTO GEOLOGICO Y MINERO DE ESPAÑA (1970)

Referencia Mapa Nacional 1:50.000

446	446	447	448
472	473	42	
498			
523			

Referencia Mapa Millar 1:50.000

33-17	34-17	35-17	36-17
		9-5	
33-18	34-18		
33-19			
33-20			



Talleres del Servicio Geográfico del Ejército-Deposito Loga-11-10.012-1970