

# MAPA GEOLOGICO

## E. 1:200.000

SINTESIS DE LA CARTOGRAFIA EXISTENTE



INSTITUTO GEOLOGICO Y MINERO DE ESPAÑA

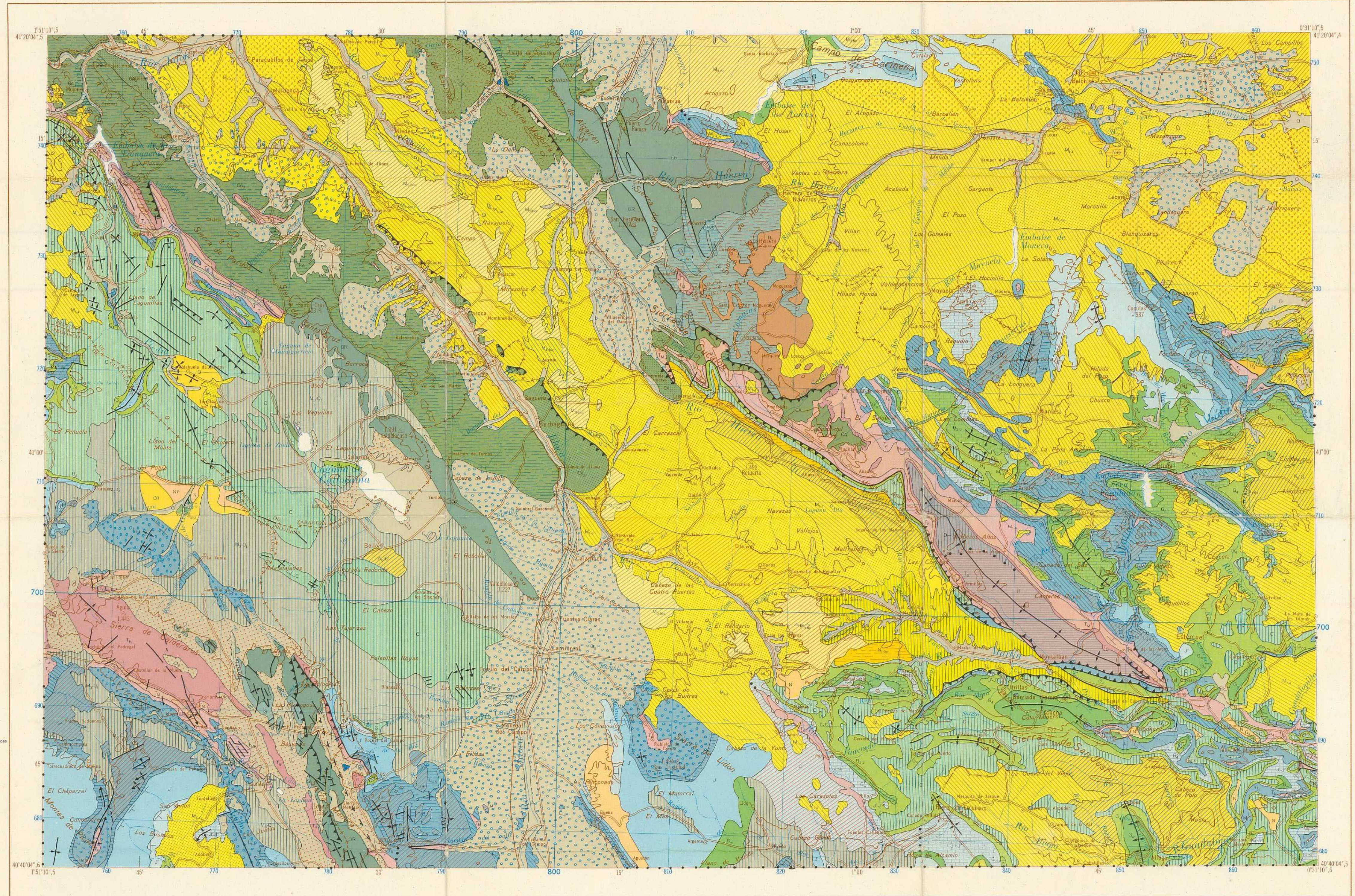
# DAROCA

# 40

### LEYENDA

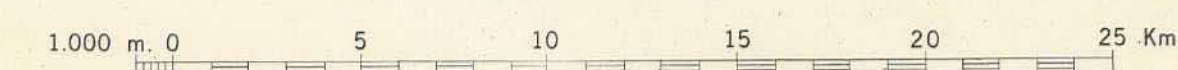
CUATERN.	VILLAFRANQUENSE	Q	(Indiferenciado)	
		Q <sub>1</sub>	Depositos de aluvión	
NEOGENO	MIOCENO	PONTIENSE	M <sub>1-10</sub>	Calizas y margas
		VINDOBONENSE	M <sub>11-15</sub>	Margas, arcillas, conglomerados y areniscos
	BORDIGALIENSE	M <sub>16-18</sub>	Arcillas, margas, areniscos, calizas y yesos	
	AQUITANENSE	M <sub>19-20</sub>	Conglomerados	
		M <sub>21-22</sub>	Areniscos, arcillas, margas y calizas	
PALEOGENO	EOCENO	STAMPIENSE	N <sub>0</sub>	(Indiferenciado)
			N <sub>1</sub>	Margas, arcillas, conglomerados y areniscos
	MIOCENO	PARISIENSE	N <sub>2</sub>	Margas, arcillas, conglomerados y areniscos
		LUTETIENSE	N <sub>3</sub>	Conglomerados, areniscos, arcillas, margas y yesos
	OLIGOCENO	SAUSSURIENSE	N <sub>4</sub>	Conglomerados, areniscos y calizas
		MONTIENSE	N <sub>5</sub>	Arenillas, margas y calizas
CRETACICO	SUPERIOR	ALBENSE	C <sub>1</sub>	(Indiferenciado)
			C <sub>2</sub>	Arcillas, limolitas, arenas y lignitas
	INFERIOR	APTENSE	C <sub>3</sub>	Calizas y margas
		BARREM. (EN FS.) NEOCOM. (WIEDICHA)	C <sub>4</sub>	Calizas, calizas margosas y margas
JURASICO	MALM		J <sub>1</sub>	(Indiferenciado)
			J <sub>2</sub>	Calizas y margas
	DOGGER		J <sub>3</sub>	Calizas
			J <sub>4</sub>	(Indiferenciado)
	LIAS	TIORCIENSE	J <sub>5</sub>	Margas y calizas margosas
		CHARMUTIENSE	J <sub>6</sub>	(Indiferenciado)
SINEMURIENSE		J <sub>7</sub>	Brachios calcáneos-dolomíticos	
	HETTANGIENSE	J <sub>8</sub>	Calizas y margas	
REHENSE		J <sub>9</sub>	Calizas y dolomas	
		J <sub>10</sub>	(Indiferenciado)	
TRIASICO	HELPER	T <sub>1</sub>	(Indiferenciado)	
	MUSCHELKALK	T <sub>2</sub>	Arcillas, calizas y calizas dolomíticas	
	BUNTSANDSTEIN	T <sub>3</sub>	Arcillas oligarcadas	
CARBONIFERO		C <sub>1</sub>	Calizas, calizas dolomíticas y areniscos	
		C <sub>2</sub>	Areniscos, conglomerados, arcillas y yesos	
		C <sub>3</sub>	(Indiferenciado)	
DEVONICO	INFERIOR	D <sub>1</sub>	Graveros, pizarras, calizas, lías y rocas volcánicas	
		D <sub>2</sub>	(Indiferenciado)	
SILURICO	MEDIO	S <sub>1</sub>	Pizarras, areniscas y cuarcitas	
	INFERIOR	S <sub>2</sub>	Pizarras	
		S <sub>3</sub>	Pizarras y cuarcitas	
ORDOVICICO		O <sub>1</sub>	Pizarras, gresos, cuarcitas, areniscos, calizas y rocas volcánicas, básicas	
		O <sub>2</sub>	(Indiferenciado)	
CAMBRICO	POTSAMIENSE	CA <sub>1</sub>	(Indiferenciado)	
	ACADIENSE	CA <sub>2</sub>	Cuarcitas, pizarras, areniscas y rocas volcánicas	
	GEORGIENSE	CA <sub>3</sub>	Margas, calizas, dolomas y areniscos	
		CA <sub>4</sub>	Cuarcitas, pizarras, areniscos, gresos y dolomas	
		CA <sub>5</sub>	(Indiferenciado)	

#### ROCAS BASICAS



GRABADO, FOTOMECANICA, CARTOGRAFIA IBERICA-ARTGRAFICO

Escala 1:200.000



Proyección U.T.M. Elipsoide Hayford.  
Altitudes referidas al nivel medio del mar en Alicante.  
Equidistancia de Curvas 400 metros.  
Longitudes referidas al meridiano de Greenwich. Datum Europeo.

#### SIMBOLOS GEOLOGICOS

	Contorno de formaciones		Anticlinal
	Falla		Anticlinal volcánico
	Falla con indicación del hundimiento		Con dirección de buzamiento del eje
	Falla con indicación del hundimiento		Cúpula o domo
	Falla con indicación del hundimiento		Anticlinorio
	Falla con indicación del hundimiento		Sinclinal
	Falla con indicación del hundimiento		Sinclinal volcánico
	Falla con indicación del hundimiento		Sinclinal invertido
	Falla con indicación del hundimiento		Sinclinal con dirección de buzamiento del eje
	Capas horizontales		Sinclino
	Capas verticales		Cambio de información
	Cabalgamiento		

#### DIVISION ADMINISTRATIVA

1.- Zaragoza  
2.- Teruel  
3.- Guadalajara

#### GEOLOGIA SEGUN:

A.- ZARAGOZA (1967)  
B.- CANIBOT J. (1967)  
C.- CARLES (1967)  
D.- CARLES P. y SAN J. (1967)  
E.- CARLES P. y SAN J. (1967)  
F.- CARLES P. y SAN J. (1967)  
G.- CARLES P. y SAN J. (1967)  
H.- CARLES P. y SAN J. (1967)  
I.- CARLES P. y SAN J. (1967)  
J.- CARLES P. y SAN J. (1967)  
K.- QUARTERS J. (1967)  
L.- ARBA DE VILLOSA y VELLERIES T. (1967)  
M.- ARBA DE VILLOSA y VELLERIES T. (1967)  
N.- ARBA DE VILLOSA y VELLERIES T. (1967)  
O.- ARBA DE VILLOSA y VELLERIES T. (1967)  
P.- ARBA DE VILLOSA y VELLERIES T. (1967)  
Q.- ARBA DE VILLOSA y VELLERIES T. (1967)  
R.- ARBA DE VILLOSA y VELLERIES T. (1967)  
S.- ARBA DE VILLOSA y VELLERIES T. (1967)  
T.- ARBA DE VILLOSA y VELLERIES T. (1967)  
U.- ARBA DE VILLOSA y VELLERIES T. (1967)

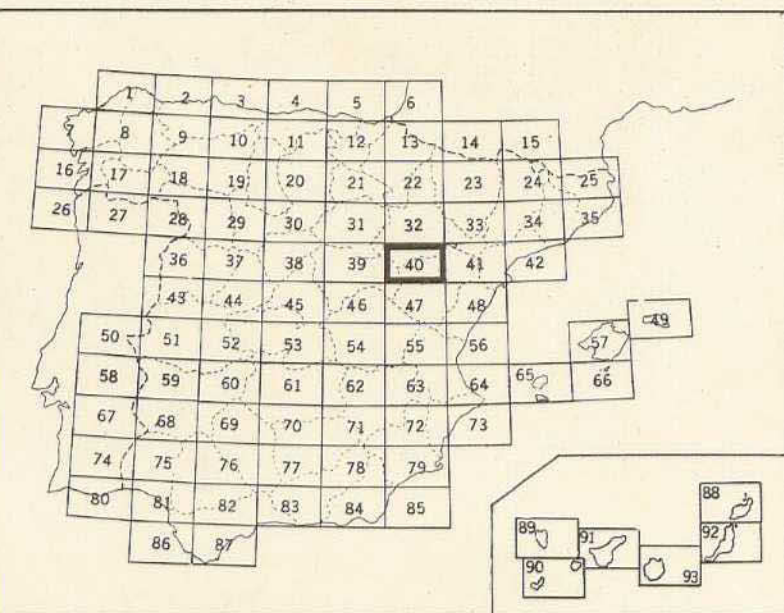
MAPA COMPUESTO POR:  
DEP. ESTRATIGRAFIA UNIV. DE BARCELONA (RBA, O.)  
INSTITUTO GEOLOGICO Y MINERO DE ESPAÑA 1970

#### Referencia Mapa Nacional 1:50.000

437	438	439	440
464	465	466	467
490	491	492	493
515	516	517	518

#### Referencia Mapa Militar 1:50.000

25-17	26-17	27-17	28-17
25-18	26-18	27-18	28-18
25-19	26-19	27-19	28-19
25-20	26-20	27-20	28-20



Talleres del Servicio Geográfico del Ejército-Deposito Legal-M.10.012-1970

NOTA: Se han respetado las denominaciones de las rocas utilizadas por los autores consultados. Como aclaración a estas denominaciones véase Memoria.