

# MAPA GEOLOGICO

## E. 1:200.000

SINTESIS DE LA CARTOGRAFIA EXISTENTE



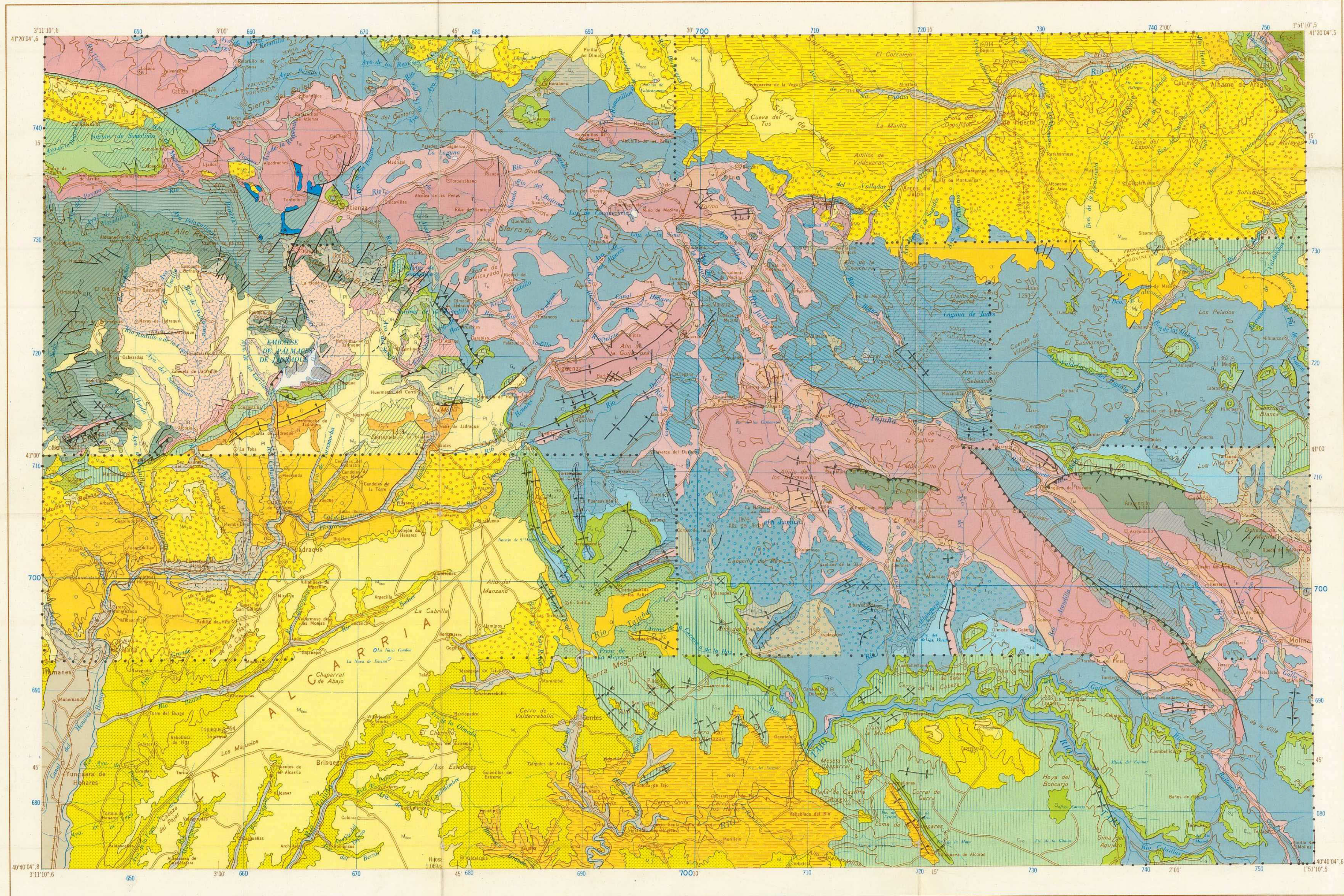
INSTITUTO GEOLOGICO Y MINERO DE ESPAÑA

SIGÜENZA

39

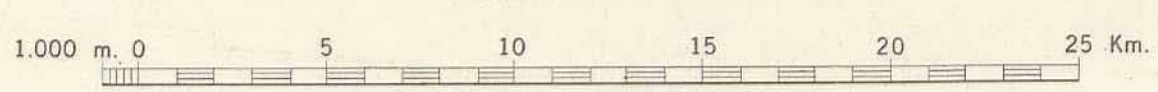
### LEYENDA

CUATERNARIO	Holoceno	Q	Indiferenciado	
	Pleistoceno	Q <sub>1</sub>	Arenas y gravas	
	Villafraquense	Q <sub>2</sub>	Blancos conglomerados	
NEOGENO	Plioceno	M <sub>1</sub>	Indiferenciado	
		M <sub>2</sub>	Arenas, gravas y arenas	
	Mioceno	M <sub>3</sub>	Conglomerados, arenas y margas	
		M <sub>4</sub>	Calizas	
	Sahelense	M <sub>5</sub>	Calizas	
		M <sub>6</sub>	Calizas	
Aquitaniense	M <sub>7</sub>	Calizas		
	M <sub>8</sub>	Conglomerados		
PALEOGENO	Oligoceno	N <sub>1</sub>	Conglomerados, arenas y gravas	
		N <sub>2</sub>	Conglomerados, arenas, yesos, calizas y arcillas	
Sannoisense	O <sub>1</sub>	Conglomerados		
	O <sub>2</sub>	Calizas, margas yesosas y yesos		
Eoceno	O <sub>3</sub>	Calizas, margas, calizas margosas y conglomerados		
	O <sub>4</sub>	Calizas y margas		
CRETACICO	Superior	C <sub>1</sub>	Calizas y margas	
		C <sub>2</sub>	Calizas	
	Turonense	C <sub>3</sub>	Calizas, dolomitas y margas	
		C <sub>4</sub>	Indiferenciado	
	Cenomanense	C <sub>5</sub>	Calizas y margas	
		C <sub>6</sub>	Calizas y margas	
Inferior	C <sub>7</sub>	Calizas, margas y calizas arenosas		
	C <sub>8</sub>	Calizas arenosas		
JURASICO	Dogger	J <sub>1</sub>	Calizas	
		J <sub>2</sub>	Calizas	
	Ableñense	L <sub>1</sub>	Calizas, arenas y margas	
		L <sub>2</sub>	Indiferenciado	
	Lias	L <sub>3</sub>	Margas y margas calizas	
		L <sub>4</sub>	Calizas	
Charmutense	L <sub>5</sub>	Calizas calcáreas-dolomitas		
	L <sub>6</sub>	Calizas y margas		
Hettangense	L <sub>7</sub>	Calizas, dolomitas, conchas y yeso		
	L <sub>8</sub>	Conchas		
TRIASICO	Keuper	T <sub>1</sub>	Indiferenciado	
	Muschelkalk	T <sub>2</sub>	Margas y yesos	
	Buntsandstein	T <sub>3</sub>	Calizas dolomitas	
PERMOTRIAS		P <sub>1</sub>	Arenas y conglomerados	
CARB. ESTEFANIENSE		H <sub>1</sub>	Indiferenciado	
SILURICO	S <sub>1</sub>	Indiferenciado		
	S <sub>2</sub>	Pizarras		
	S <sub>3</sub>	Pizarras y cuarcitas		
ORDOVIC.	O <sub>1</sub>	Pizarras y cuarcitas		
	O <sub>2</sub>	Quarcitas		
CAMBR.	Superior	CA-O <sub>1</sub>	Esquistos pizarras y filitas	
		CA <sub>2</sub>	Quarcitas, arenas y gravas	
PRECAMBRICO		PC	Gneis	
ROCAS VOLCANICAS			S	Andaluzitas



GRABADO: FOTOMECANICA; CARTOGRAFIA: IBERICA-ARTGRAFICO

Escala 1:200.000



Talleres del Servicio Geográfico del Ejército-Deposito Legal-M.10.012-1970

NOTA: Se han respetado las denominaciones de las rocas utilizadas por los autores consultados. Como aclaración a estas denominaciones véase Memoria.

#### SIMBOLOS GEOLOGICOS

	Contacto de formaciones		Anticlinal
	Falla		Anticlinal volcánico
	Falla con indicación del hundimiento		Con dirección de buzamiento del eje
	Falla aguada		Cúpula o domo
	Falla con indicación del corrimiento		Anticlinal
	Falla inversa		Sinclinal
	Rumbo y buzamiento de las capas		Sinclinal volcado
	Buzamiento invertido		Sinclinal con dirección de buzamiento del eje
	Capas horizontales		Sinclinal
	Capas verticales		• • • Cambio de información
	Cobijamiento		

#### DIVISION ADMINISTRATIVA

1	2	3
1.- Sigüenza		
2.- Soria		
3.- Zaragoza		

#### GEOLOGIA SEGUN:

A	D	C	A
F	B	B	
E	B	I	
G	H	G	

Proyección U.T.M. Elipsoide Hayford.  
Altitudes referidas al nivel medio del mar en Alicante.  
Ecuilancias de Curvas 400 metros.  
Longitudes referidas al meridiano de Greenwich, Datum Europeo

MAPA COMPUESTO POR:  
SEC. EST. UNIV. BARCELONA (obra 02)  
CAT. GEO. INTERNA, FAC. CIENCIAS, UNIV. MADRID (obra 14.1.70)  
INSTITUTO GEOLOGICO Y MINERO DE ESPAÑA (1970)

#### Referencia Mapa Nacional 1:50.000

433	434	435	436
460	461	462	463
486	487	488	489
511	512	513	514

#### Referencia Mapa Militar 1:50.000

2H7	22-17	23-17	24-17
2H8	22-48	23-48	24-48
2H9	22-19	23-19	24-19
2H20	22-20	23-20	24-20

