

MAPA GEOLOGICO  
E. 1:200.000  
SINTESIS DE LA CARTOGRAFIA EXISTENTE



INSTITUTO GEOLOGICO Y MINERO DE ESPAÑA

VITIGUDINO

36

### LEYENDA

**CUATERN**  
PLEISTOCENO: Q<sub>1</sub> (Indiferenciado), Q<sub>2</sub> (Indiferenciado) Terrazas y rias, Q<sub>3</sub> (Indiferenciado)

**NEOGENO**  
PLIOCENO: P<sub>1</sub> (Mats) M<sub>1</sub>  
MIOCENO: M<sub>1</sub> (Conglomerados, arenas y arcillas) M<sub>2</sub>

**EOCENO**  
PARIS: LUTECIENSE: N<sub>1</sub> (Arenas y conglomerados) N<sub>2</sub>  
SUESONIENSE: N<sub>3</sub>

**SILURICO**  
S<sub>1</sub> (Pizarras y arcillas) S<sub>2</sub> (Dolomitas y gresos)

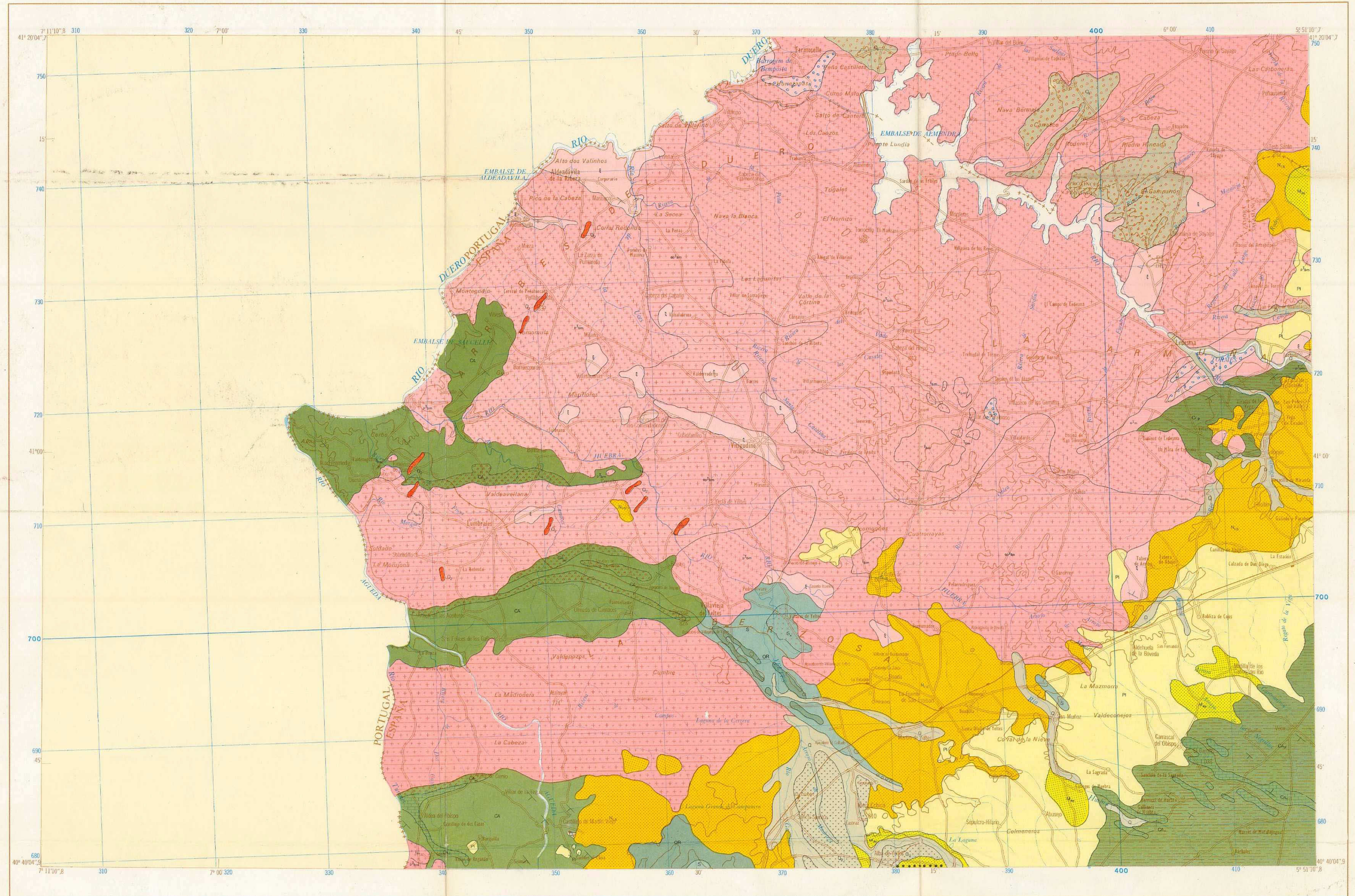
**ORDOVICIO**  
OR (Cuarcitas)

**CAMBRICO**  
CA (Pizarras cuarcitas, gravasas y calcosquistos) CA<sub>1</sub> (Calizas) CA<sub>2</sub> (Pizarras arcillosas y gravasas) CA<sub>3</sub> (Dolomitas) CA<sub>4</sub> (Diques de cuarzo)

**ROCAS ACIDAS**  
A<sub>1</sub> (Granito adamitaico porfirizado de 2 micas) A<sub>2</sub> (Granito adamitaico porfirizado de 2 micas orientado) A<sub>3</sub> (Granito adamitaico de 2 micas) A<sub>4</sub> (Granito mesocristalino) A<sub>5</sub> (Microgranito orientado mesocristalino)

**ROCAS METAMORFICAS**  
M<sub>1</sub> (Gneis glandular) M<sub>2</sub> (Micasitas y greses (indiferenciado))

NOTA: Se han respetado las denominaciones de las rocas utilizadas por los autores consultados. Como aclaración a estas denominaciones véase Memoria.



GRABADO: FOTOMECANICA CARTOGRAFICA IBERICA-ARTGRAFICO

Escala 1:200.000



Proyección U.T.M. Elipsoide Hayford  
Altitudes referidas al nivel medio del mar en Alicante  
Ecuatorialidad de Curvas 400 metros  
Longitudes referidas al meridiano de Greenwich Datum Europeo

Talleres del Servicio Geográfico del Ejército. Depósito Legal-M-10.012-1970

### SIMBOLOS GEOLOGICOS

— Contacto de formaciones  
— Falta  
— Falta con indicación del hundimiento  
— Falta supuesta  
— Falta con indicación del corrimiento  
— Falta inversa  
— Rumbos y buzamiento de las capas  
— Buzamiento invertido  
— Capas horizontales  
— Capas verticales  
— Catáclismo

— Anticlinal  
— Anticlinal volcánico  
— Con dirección de buzamiento del eje  
— Cupula o domo  
— Anticlinorio  
— Sinclinal  
— Sinclinal volcánico  
— Sinclinal con dirección de buzamiento del eje  
— Sinclinario

• • • Cambio de información

### DIVISION ADMINISTRATIVA

1-Zamora  
2-Salamanca

### GEOLOGIA SEGUN:

A.- DEP. GEOL. UNIV. DE SALAMANCA (Obreros)  
B.- LOPEZ AZCONA, M. (Y COLABORADORES) 1970  
C.- JUNTA ENERGIA NUCLEAR (Obreros)

MAPA COMPUESTO POR:  
DEP. GEOLOGIA UNIV. DE SALAMANCA 1970 (ARRIBAS, A.)

Referencia Mapa Nacional 1:50.000

422	423	424
448 bis	449	450
474	475	476
500	501	502

Referencia Mapa Militar 1:50.000

10-17	11-17	12-17
9-18	10-18	11-18
9-19	10-19	11-19
10-20	11-20	12-20

