

MAPA GEOLOGICO

E. 1:200.000

RESUMEN DE LA CARTOGRAFIA EXISTENTE



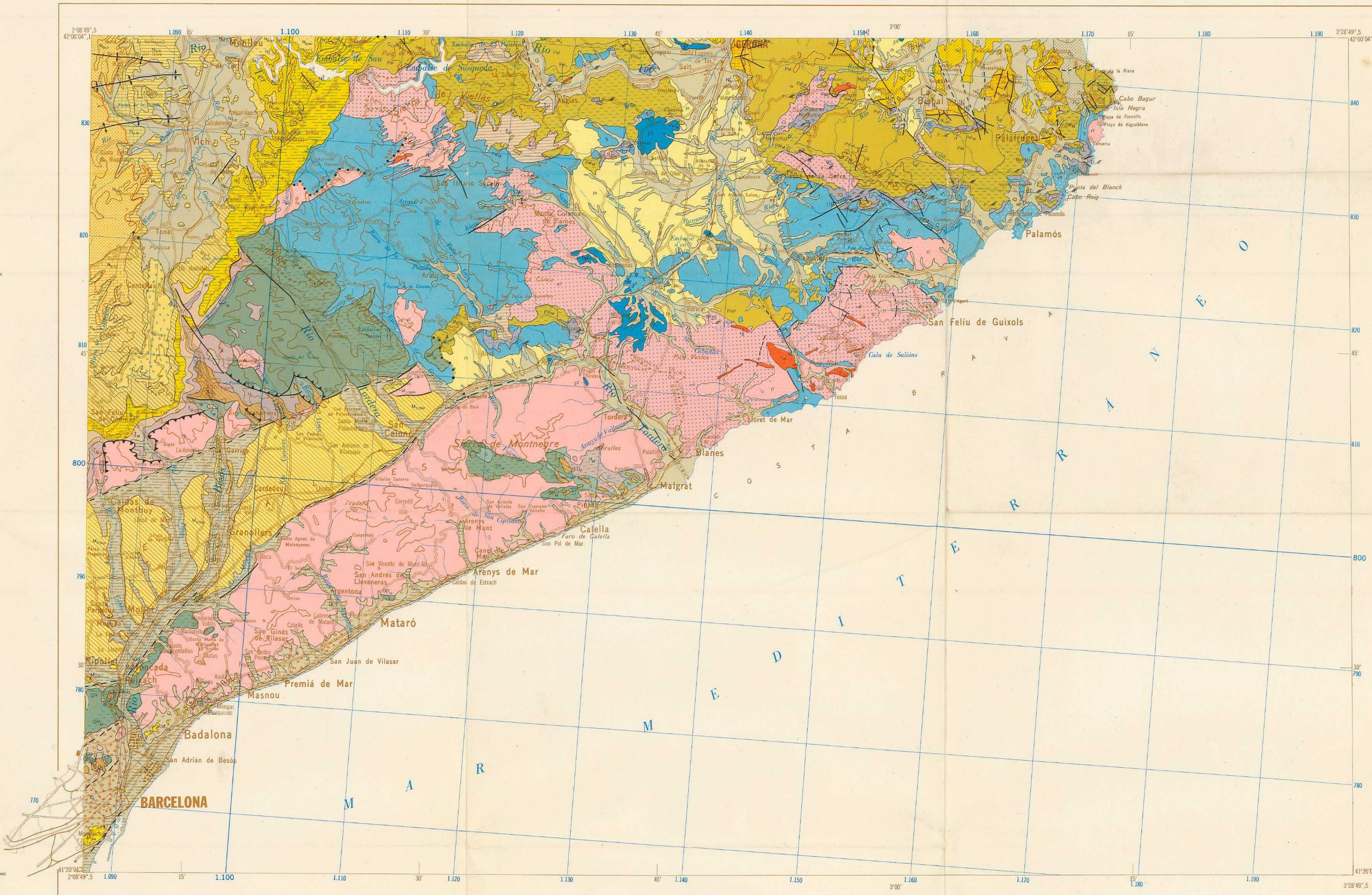
INSTITUTO GEOLOGICO Y MINERO DE ESPAÑA

BARCELONA

35

LEYENDA

CUATERNARIO	Holoceno	Q	(Indiferenciado)	
	Pleistoceno	Q ₁ , Q ₂ , Q ₃ , Q ₄	Caras, arenas y conglomerados Terrazas bajas Terrazas altas	
NEOGENO	Plioceno	P ₁	Arcillas, margas y conglomerados	
	Pontense	M ₁ , M ₂	Argilitas arenosas y conglomerados	
	Vindoboniense	M ₃ , M ₄	Margas y calizas Margas y arenosas	
PALEOGENO	Eoceno	Ludense	N ₁	Calizas arenosas
		Bartoniense	N ₂	Arcillas y arenosas
		Alversense	N ₃	Margas
		Luteciense	N ₄	Margas
		Ypresiense	N ₅	Margas
		Saussoniense	N ₆	Margas arenosas y arenosas
	Oligoceno	Monteniense	N ₇	Calizas
		Thaniense	N ₈	Margas
		Danense	N ₉	Calizas
			N ₁₀	Argilitas, arenosas, calizas y conglomerados
			N ₁₁	Calizas
			N ₁₂	Devónico
CRETACEO SUPERIOR	Carinunense	C ₁ , C ₂	(Indiferenciado)	
TRIASICO	Muschelkalk	T ₁	Calizas, dolomas, arginitas y yesos	
	Buntsandstein	T ₂	Argilitas arenosas y conglomerados	
CARBONIFERO		H	Esquistos, pizarras y gravasas (Metamórfico)	
		H ₁		
DEVONICO	Medio	D ₁	Calizas, dolomas y calcarenitas	
	Inferior	D ₂		
SILURICO		S	Calizas, pizarras y cuarcitas	
ORDOVICICO		OR	Pizarras y cuarcitas (Metamórfico)	
		OR ₁		
PALEOZOICO		P ₁	(Indiferenciado)	
		P ₂	Calizas y mármoles (Metamórfico)	
		P ₃		
ROCAS ACIDAS				
		A	(Indiferenciado)	
		T	Diamas	
		mT	Adamella de grano grueso	
		at	Adamella porfírica	
		rt	Adamella de grano fino	
		t	Gneodiorita	
		pt	Gneodiorita porfírica	
ROCAS FILONIANAS				
		f	Filonías	
		fa	Filonías andesíticas	
		fc	Filonías cuarcíferas	
		fg	Filonías y porfidos cuarcíferos	
		ta	Apofitas	
		tp	Pegmatitas	
ROCAS METAMORFICAS				
		Eq	Esquistos cuarzo-feldespáticos	
		T ₁	Granitos y rocas metamórficas (Indiferenciado)	



GRABADO, FOTOMECANICA, CARTOGRAFICA, IBERICA, ARTEGRAFICO

Escala 1:200.000

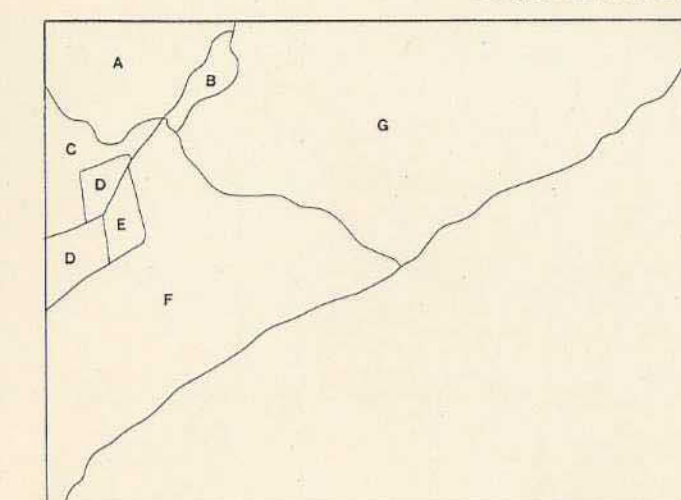


Proyección U.T.M. Elipsoide Hayford
Altitudes referidas al nivel medio del mar en Alicante.
Ecuidistancia de Curvas 400 metros.
Longitudes referidas al meridiano de Greenwich, Datum Europeo.

NOTA: Se han respetado las denominaciones de las rocas utilizadas por los autores consultados. Como aclaración a estas denominaciones véase Memoria.

SIMBOLOS GEOLOGICOS	
	Contacto de formaciones
	Falla
	Falla con indicación del hundimiento
	Falla suspendida
	Falla con indicación del corrimiento
	Falla inversa
	Rumbo y buzamiento de las capas
	Buzamiento invertido
	Capas horizontales
	Capas verticales
	Cubalgamiento
	Anticlinal
	Anticlinal volcado
	Con dirección de buzamiento del eje
	Cúpula o domo
	Anticlinal
	Sinclinal
	Sinclinal volcado
	Sinclinal con dirección de buzamiento del eje
	Sinclinal
	Sinclinal
	Cambio de información

DIVISION ADMINISTRATIVA	
1	Gerona
2	Barcelona



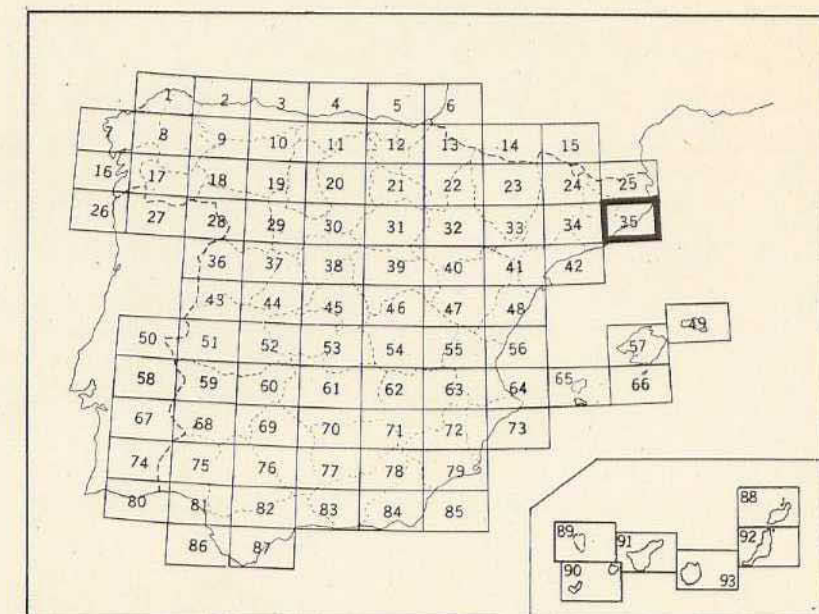
GEOLOGIA SEGUN:

A - MICAL (1980)
B - SAN DE SUP (1981)
C - REGIANT, S. (1970)
D - LLOPIS, N. (1947)
E - REGIANT, S. (1970)
F - ALMERA, J. (1960 y 1913)
G - JUSSE (1980)

MAPA COMPUESTO POR:
SEC. EST. INST. JAIME ALMERA, UNIV. BARCELONA (SOLE, L.)
INSTITUTO GEOLOGICO Y MINERO DE ESPAÑA, 1970

Referencia Mapa Nacional 1:50.000		
332	333	334
364	365	366
393	394	
421		

Referencia Mapa Militar 1:50.000		
37-13	38-13	39-13
37-14	38-14	39-14
37-15	38-15	
37-16		



Talleres del Servicio Geográfico del Ejército-Deposito Legat-M.10.012-1970