

MAPA GEOLOGICO
E. 1:200.000
SINTESIS DE LA CARTOGRAFIA EXISTENTE



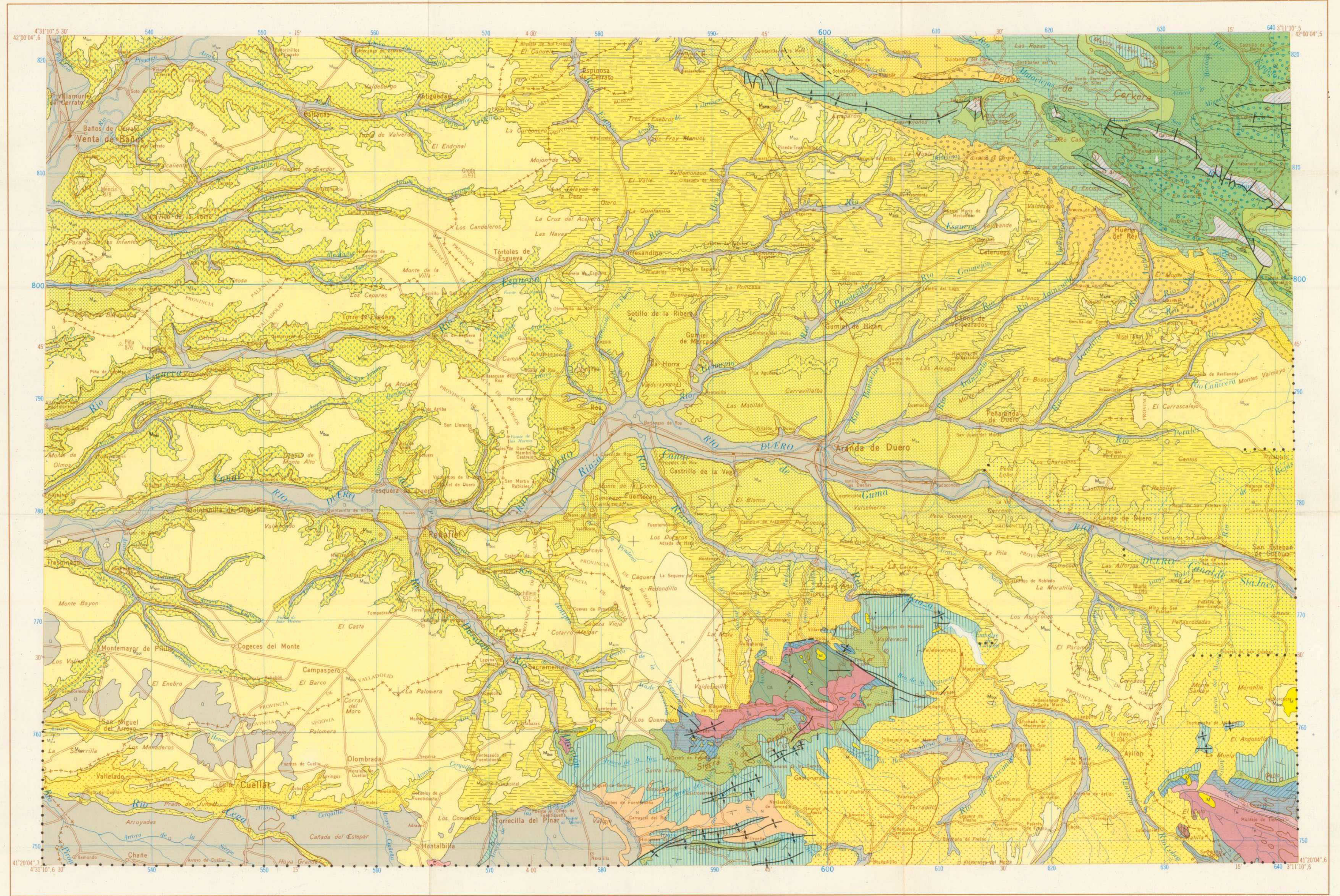
INSTITUTO GEOLOGICO Y MINERO DE ESPAÑA

ARANDA DE DUERO 30

LEYENDA

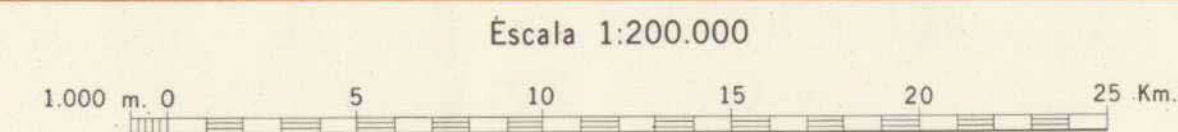
CUATERNARIO		C	Aluvial y diluvial	
NEOGENO	PLOCENO	P	arena y margas	
		M	calizas	
	MIOCENO	SARMIAT	M ₁	margas, arcillas y calizas
		TORTON	M ₂	arcillas arenosas
VINDOBONEN	HELVECIENSE	M ₃	arcillas con pudrique y arenosas	
		M ₄	margas y arcillas	
		M ₅	arenitas y margas vesiculares	
		M ₆	arenitas, arcillas y conglomerados	
PALEOZOICO	CUASOCENO	C ₁	conglomerados y arcillas	
		N	arenosas y conglomerados	
CRETACICO	SUPERIOR	G	(indiferenciado)	
		S	calizas y conglomerados	
		T	calizas	
	INFERIOR	C	calizas	
		M	margas y calizas	
		A	(indiferenciado)	
JURASICO	MAMMILLAR	J ₁	(Marrón)	
		J ₂	conglomerados y/o cuarzarenitas	
		J ₃	cuarzarenitas y arcillas arenosas	
	NIMMERODIENSE	J ₄	conglomerados, cuarzarenitas, limolitas y calizas	
		J ₅	cuarzarenitas	
		J ₆	cuarzarenitas conglomeradas y arcillas arenosas	
LIAS	H	calizas, cuarzarenitas y conglomerados		
	R	calizas, dolomitas, conchas y yesos		
	B	calizas y dolomitas		
TRIASICO	KEUPER	T ₁	margas, arcillas y yesos	
	MUSCHELMALK	T ₂	calizas, arcillas y arenosas	
	BUNTSANDSTEIN	T ₃	arenosas y pudricas	
DEVONICO	D	Gires		
SILURICO	S	Esquistos y cuarcitas		
ORDOVICICO	OK	Cuarcitas, arenosas y pizarras		
CAMBRICO	CK	Pizarras y cuarcitas		
ROCAS METAMORFICAS		C	Gires	

NOTA: Se han respetado las denominaciones de las rocas utilizadas por los autores consultados. Como aclaración a estas denominaciones véase Memoria.



Elaborado: FOTOMECANICA; CARTOGRAFIA IBERICA; ARTESGRAFICO

Talleres del Servicio Geográfico del Ejército-Deposito Legal-M-10.012-1970



Proyección U.T.M. Elipsoide Hayford.
Altitudes referidas al nivel medio del mar en Alicante.
Ecuidistancia de Curvas 400 metros.
Longitudes referidas al meridiano de Greenwich. Datum Europeo

SIMBOLOS GEOLOGICOS

	Anticlinal
	Anticlinal volcado
	Con dirección de buzamiento del eje
	Cúpula o domo
	Anticlinal
	Sinclinal
	Sinclinal volcado
	Sinclinal con dirección de buzamiento del eje
	Sinclinal
	Cambio de información

DIVISION ADMINISTRATIVA

1. Burgos	A
2. Palencia	B
3. Segovia	C
4. Soria	D
5. Valladolid	E
	F

GEOLOGIA SEGUN:

A	-AERO-SERVICE (1947)
B	-TISCHER G. (1942)
C	-HERRING S.A. (1940)
D	-FUSTER, J.M. (1940)
E	-FUSTER, J.M., AMARICO, A., GARCIA CACHO, L. Y PORTERO, J. (1940)
F	-FUSTER, J.M. Y ROBLES, F. (1940)

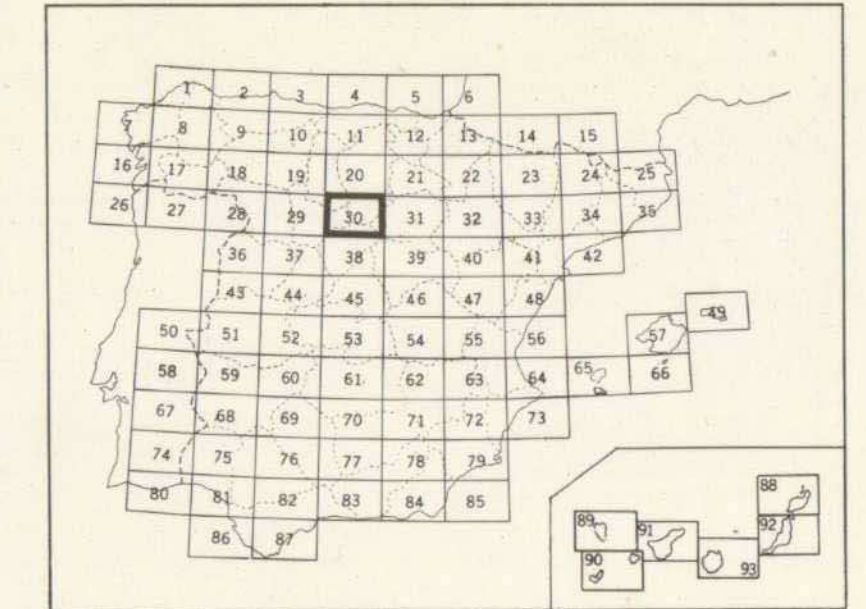
MAPA COMPUESTO POR:
DEP. DE PETROLOGIA FAC. DE CIENCIAS UNIV. MADRID (FUSTER, J.M.)
INSTITUTO GEOLOGICO Y MINERO DE ESPAÑA 1970

Referencia Mapa Nacional 1:50.000

302	303	304	305
344	345	346	347
373	374	375	376
401	402	403	404

Referencia Mapa Militar 1:50.000

1713	1813	1913	2013
1714	1814	1914	2014
1715	1815	1915	2015
1716	1816	1916	2016



22030