

MAPA GEOLOGICO
E. 1:200.000
SINTESIS DE LA CARTOGRAFIA EXISTENTE



INSTITUTO GEOLOGICO Y MINERO DE ESPAÑA

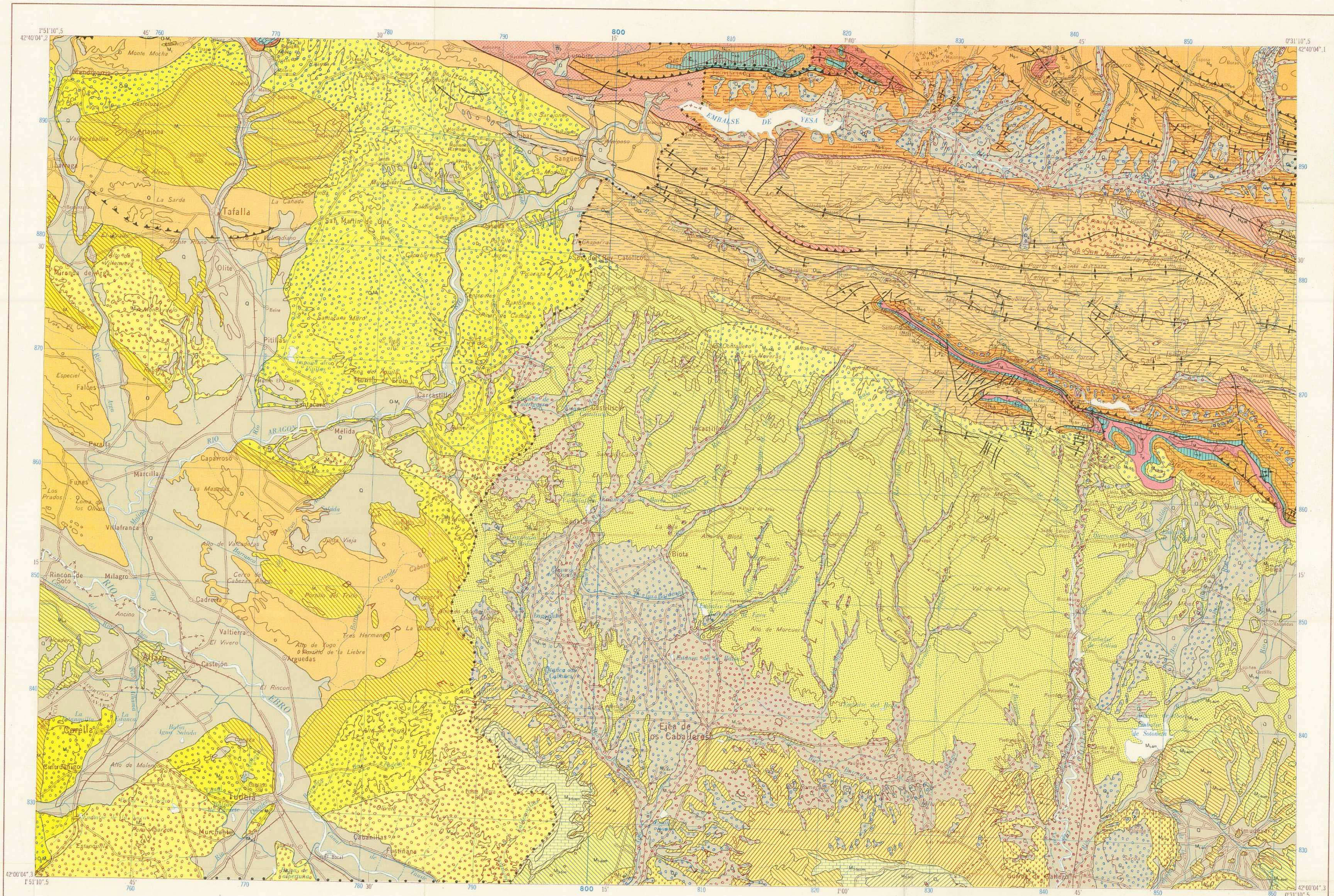
TUDELA

22

LEYENDA

CUATERNARIO		Q ₄	Aluvial y eólico		
		Q ₃	Depositos ligueros		
		Q ₂	Miomas		
		Q ₁	Conglomerados y brechas		
		Q ₀	Gravas, conglomerados y arenas		
		Q ₀	Detritos de sedos		
NEOGENO	PONTIENSE	M ₃	Margas y calizas		
	VINDOBONENSE	M ₂	Calizas y margas		
	BURGALICENSE	M ₁	Margas arenosas, conglomerados y arenosas		
		M ₀	Conglomerados y brechas		
	AQUITANENSE	M ₀	Margas y calizas		
PALEOGENO	OLIGOCENO	STAMPIENSE	O ₃	Conglomerados, margas y arenosas	
		SARMIENSE	O ₂	Margas, arenosas, yesos y conglomerados	
			O ₁	Margas, arenosas, conglomerados y arenosas	
	EODENO	LUDIENSE	O ₀	Conglomerados mixtos y brechas	
		PARISIENSE	N ₃	Arenillas, margas, arenosas, calizas y yesos	
		ADVERSIVENSE	N ₂	Arenillas, margas y yesos	
		LUTEIENSE	N ₁	Margas, arenosas, calizas y yesos	
		YPRESIENSE	N ₀	Calizas y margas	
		SPANIENSE	N ₀	Nivel calizo	
	CRETACICO	SUPERIOR	GARUMIENSE	C ₃	Margas y pizamas
			MAESTRICHTIENSE	C ₂	Margas arenosas, margas, calizas arenosas y arenas
		INFERIOR	SENONIENSE	C ₁	Margas y calizas margosas
SANTONIENSE			C ₀	Calizas arenosas, calizas margosas y margas	
CONIACIENSE			C ₀	Calizas y margas	
TURONIENSE		C ₀	Calizas, arenosas, margas y dolomitas		
		C ₀	Calizas		
TRIASICO	KEUPER	T ₃	Arenas aligeradas		
	MUSCHELKALK	T ₂	Caliza, caliza dolomítica y arenas aligeradas		

NOTA: Se han respetado las denominaciones de las rocas utilizadas por los autores consultados. Como aclaración a estas denominaciones véase Memoria.



GRABADO Y FOTOMECANICA: CARTOGRAFICA IBERICA, S.A. (CIBESA)
2ª EDICION

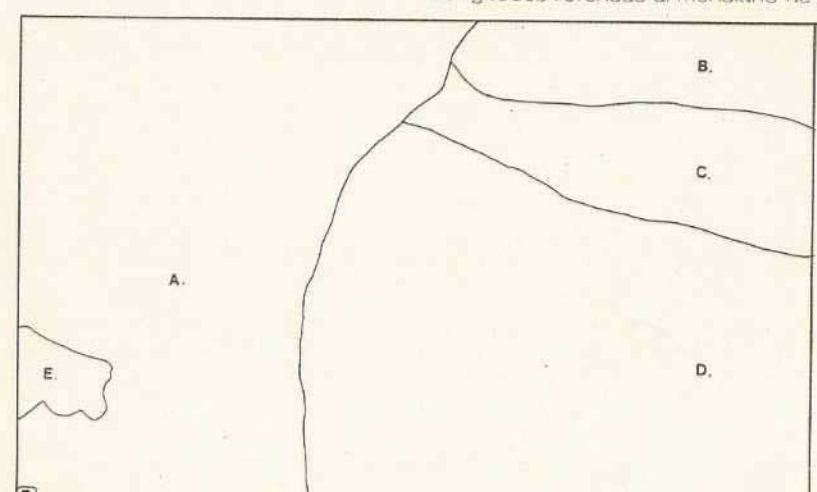
Escala 1:200.000



Proyección U.T.M. Elipsoide Hayford
Altitudes referidas al nivel medio del mar en Alicante
Equidistancia de Curvas 400 metros
Longitudes referidas al meridiano de Greenwich Datum Europeo

SIMBOLOS GEOLOGICOS	
	Contacto de formaciones
	Falla
	Falla con indicación del hundimiento
	Falla sujeta
	Falla con indicación del comentario
	Falla inversa
	Rumbo y buzamiento de las capas
	Buzamiento invertido
	Capas horizontales
	Capas verticales
	Coburgimiento
	Anticinal
	Anticinal volcánico
	Con dirección de buzamiento del eje
	Capota o domo
	Anticlinario
	Sinclinal
	Sinclinal volcánico
	Sinclinal con dirección de buzamiento del eje
	Sinclinario
	Cambio de información

DIVISION ADMINISTRATIVA	
	1-Navarra
	2-Logroño
	3-Zaragoza
	4-Huesca



GEOLOGIA SEGUN:
A- SERVICIO GEOLOGICO DEP. FORAL DE NAVARRA (Sheela)
B- SOLER, M. (Sheela)
C- PUIG DE FARRIGAS, C. (Sheela)
D- DEPTO. ESTRATIGRAFIA, UNIV. DE BARCELONA (Sheela)
E- I.G.M.E. (Sheela)
MAPA COMPUESTO POR:
DEP. ESTRATIGRAFIA UNIV. DE BARCELONA (Sheela, D.)
INSTITUTO GEOLOGICO Y MINERO DE ESPAÑA 1970

Referencia Mapa Nacional 1: 50.000			
173	174	175	176
206	207	208	209
244	245	246	247
282	283	284	285

Referencia Mapa Militar 1: 50.000			
25-9	26-9	27-9	28-9
25-10	26-10	27-10	28-10
25-11	26-11	27-11	28-11
25-12	26-12	27-12	28-12

