

MAPA GEOLOGICO  
E. 1:200.000  
SINTESIS DE LA CARTOGRAFIA EXISTENTE



INSTITUTO GEOLOGICO Y MINERO DE ESPAÑA

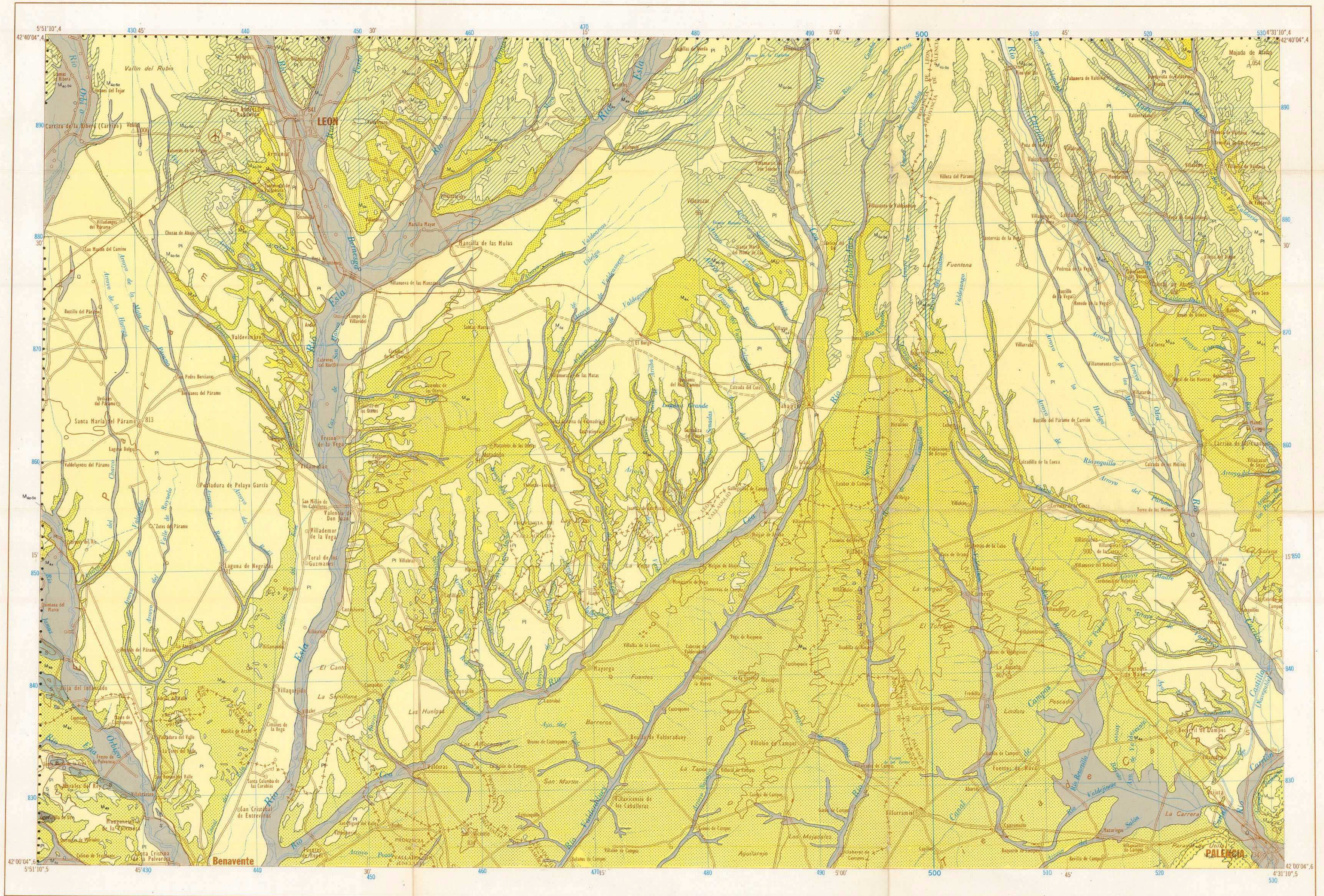
LEÓN

19

LEYENDA

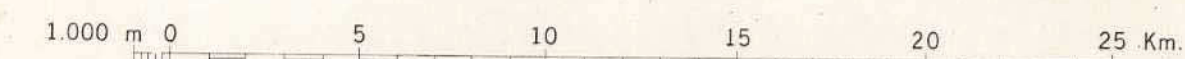
CUATERNARIO		Q	Aluvial y diluvial
NEOGENO	PLIOCENO	PI	Barra
	PONTENSE	M <sub>1</sub>	Carbón
	MIOCENO	M <sub>2</sub>	Carbón
SILURICO	S	S	Pizarras y cuarcitas
	ORDOVICICO	OR	Pizarras y cuarcitas

NOTA: Se han respetado las denominaciones de las rocas utilizadas por los autores consultados. Como aclaración a estas denominaciones véase Memoria.



GRABADO: FOTOMECANICA CARTOGRAFICA IBERICA-ARTGRAFICO

Escala 1:200.000



Proyección U.T.M. Espisocle-Hayford.  
Altitudes referidas al nivel medio del mar en Alicante.  
Equidistancia de Curvas 400 metros.  
Longitudes referidas al meridiano de Greenwich. Datum Europeo.

Talleres del Servicio Geográfico del Ejército. Depósito Legal M.10.019-1970

SIMBOLOS GEOLOGICOS

—	Contacto de formaciones	— —	Anticlinal
— —	Falla	— —	Anticlinal volcado
— —	Falla con indicación del hundimiento	— —	Con dirección de buzamiento del eje
— —	Falla sujeta	— —	Cúpula o domo
— —	Falla con indicación del corrimiento	<<<<<	Anticlinario
— —	Falla inversa	— —	Sinclinal
— —	Buzo y buzamiento de las capas	— —	Sinclinal volcado
— —	Buzamiento invertido	— —	Sinclinal con dirección de buzamiento del eje
— —	Capas horizontales	— —	Sinclinario
— —	Capas verticales	•••	Cambio de información
— —	Cabalgamiento		

DIVISION ADMINISTRATIVA



GEOLOGIA SEGUN:

A.—AERO-SERVICE (1967)

MAPA COMPUESTO POR:

INSTITUTO GEOLOGICO Y MINERO DE ESPAÑA 1970

161	162	163	164
194	195	196	197
232	233	234	235
270	271	272	273

13-9	14-9	15-9	16-9
13-10	14-10	15-10	16-10
13-11	14-11	15-11	16-11
13-12	14-12	15-12	16-12

