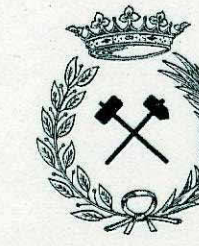


MAPA GEOLOGICO
E. 1:200.000
SINTESIS DE LA CARTOGRAFIA EXISTENTE



INSTITUTO GEOLOGICO Y MINERO DE ESPAÑA

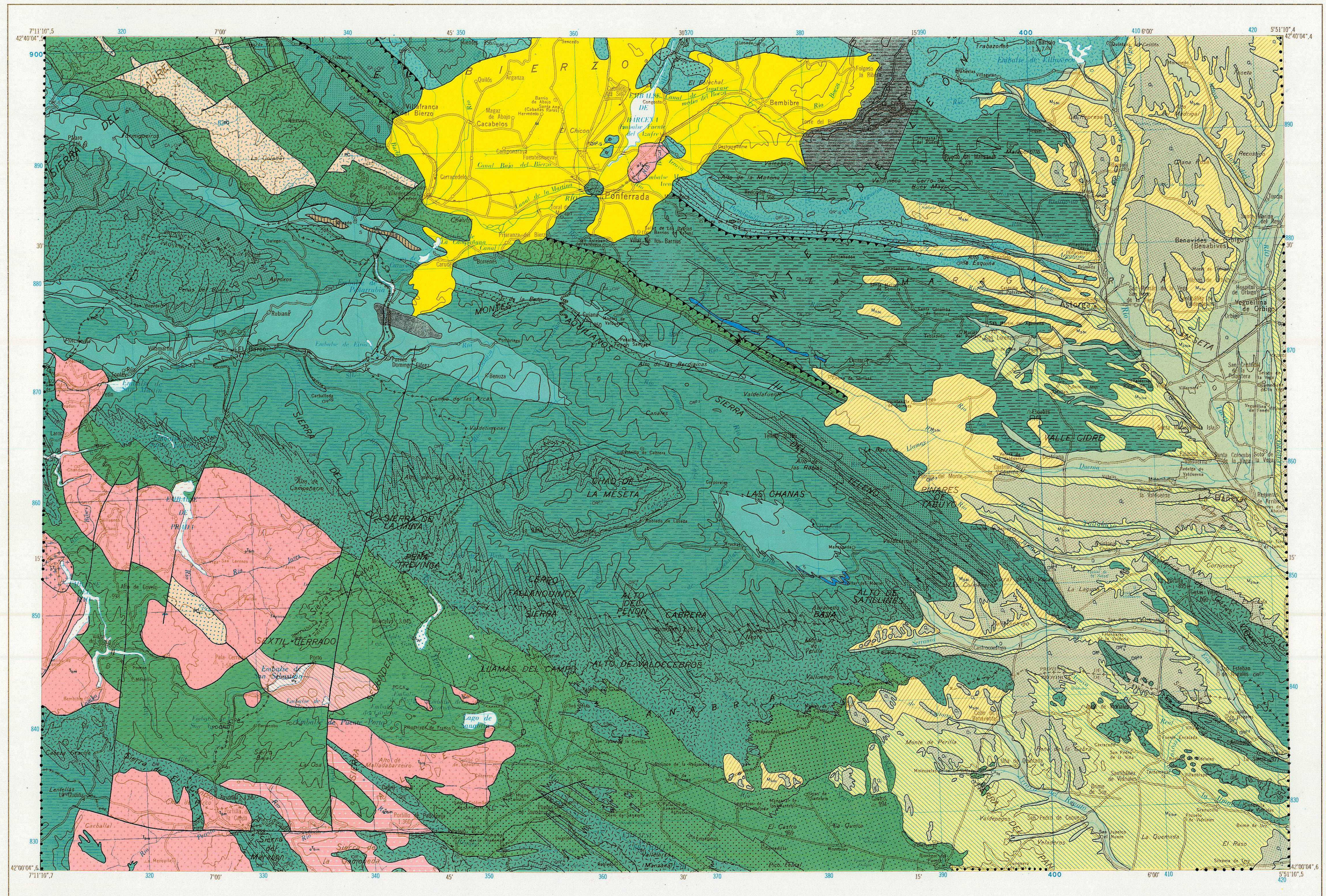
PONFERRADA

18

LEYENDA

CUATERNARIO	Q	Aluvial
VILLAFRANQUENSE	Q ₁	Terrazas y rías
NEOGENO	M	(Indiferenciado)
MIOCENO	M ₁	Arcillas arenosas y margas
VINDOBONIFANSE	M ₂	Arcillas arenosas
CARBON	P	Areniscas y pizarras
ESTEFANIENSE	P ₁	Graveros y lutitas
DINANTIENSE	P ₂	
DEVONICO	D	Calizas
SILURICO	S	Pizarras
ORDOVICIO	OR	Pizarras
SUPERIOR	OR ₁	Calizas y lutitas
MEDIO	OR ₂	Pizarras
INFERIOR	OR ₃	Calizas y pizarras
CAMBRICO	CA	Pizarras y areniscas
POTSDAMIENSE	CA ₁	Marcasitas con megacristales
ACADIENSE	CA ₂	Calizas y dolomías
GEORGIENSE	CA ₃	Areniscas y dolomías
	PC	Migmatitas (Mesomorfo)
PRECAMBRICO	PC	Gneises y migmatitas
ROCAS VOLCANICAS	V ₁	Básicas
	V ₂	Ácidas
ROCAS ACIDAS	A ₁	Gneiso de 2 micas
	A ₂	Gneiso de 2 micas orientado
	A ₃	Gneiso de 2 micas con megacristales
	A ₄	Gneiso biotítico con megacristales
	A ₅	Gneiso

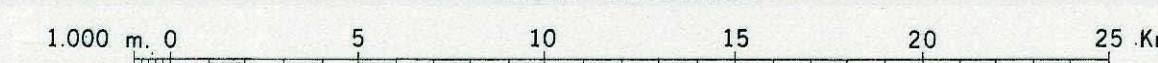
NOTA: Se han respetado las denominaciones de las rocas utilizadas por los autores consultados. Como aclaración a estas denominaciones véase Memoria.



GRABADO: FOTOMECANICA. CARTOGRAFIA: IBERICA-ARTESGRAFICO

Escala 1:200.000

Talleres del Servicio Geográfico del Ejército Depósito Legal-M-10.012-197



Proyección U.T.M. Elipsoide Hayford.
Altitudes referidas al nivel medio del mar en Alicante.
Equidistancia de Curvas 400 metros.
Longitudes referidas al meridiano de Greenwich. Datum Europeo

SIMBOLOS GEOLOGICOS	
	Anticlinal
	Anticlinal volcado
	Con dirección de buzamiento del eje
	Cúpula o domo
	Anticlinorio
	Sinclinal
	Sinclinal volcado
	Sinclinal con dirección de buzamiento del eje
	Sinclinorio

DIVISION ADMINISTRATIVA	
1	León
2	Lugo
3	Orense
4	Zamora

GEOLOGIA SEGUN:	
A-	MATTE, Ph. (1966)
B-	PASTOR, V. (1966)
C-	REMER, W. (1966)
D-	NOLLAN, G. (1966)
E-	AEPD-SERVICE (1967) EMBARRILL, E. MARTINEZ GARCIA
F-	PEREZ, A. (1968)
G-	MARTINEZ GARCIA, F. (1968)

MAPA COMPUESTO POR:	
INSTITUTO GEOLOGICO Y MINERO DE ESPAÑA 1970	

Referencia Mapa Nacional 1:50.000			
157	158	159	160
190	191	192	193
228	229	230	231
266	267	268	269

Referencia Mapa Militar 1:50.000			
9-9	10-9	11-9	12-9
9-10	10-10	11-10	12-10
9-11	10-11	11-11	12-11
9-12	10-12	11-12	12-12

