

MAPA GEOLOGICO  
E. 1:200.000  
SINTESIS DE LA CARTOGRAFIA EXISTENTE

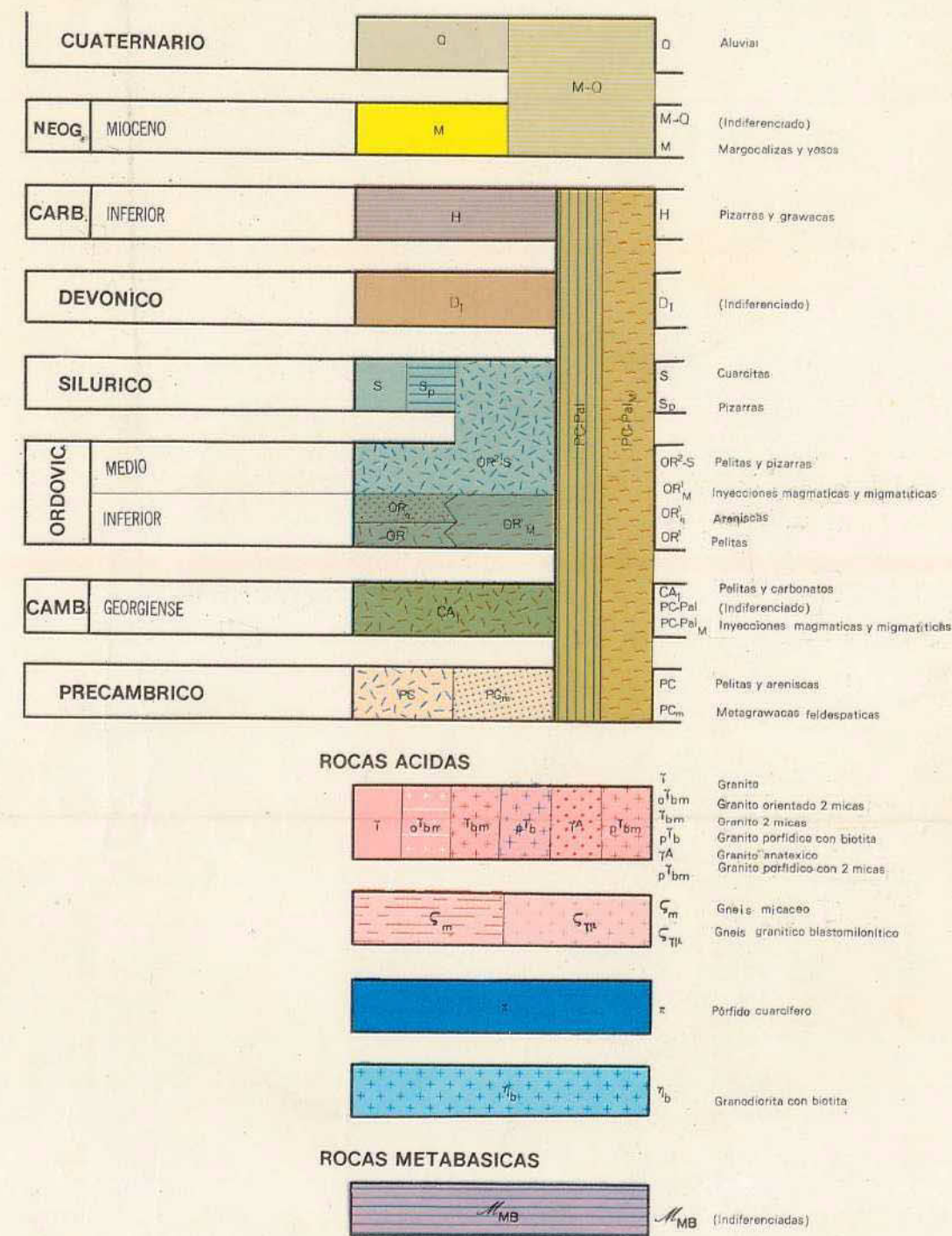


INSTITUTO GEOLOGICO Y MINERO DE ESPAÑA

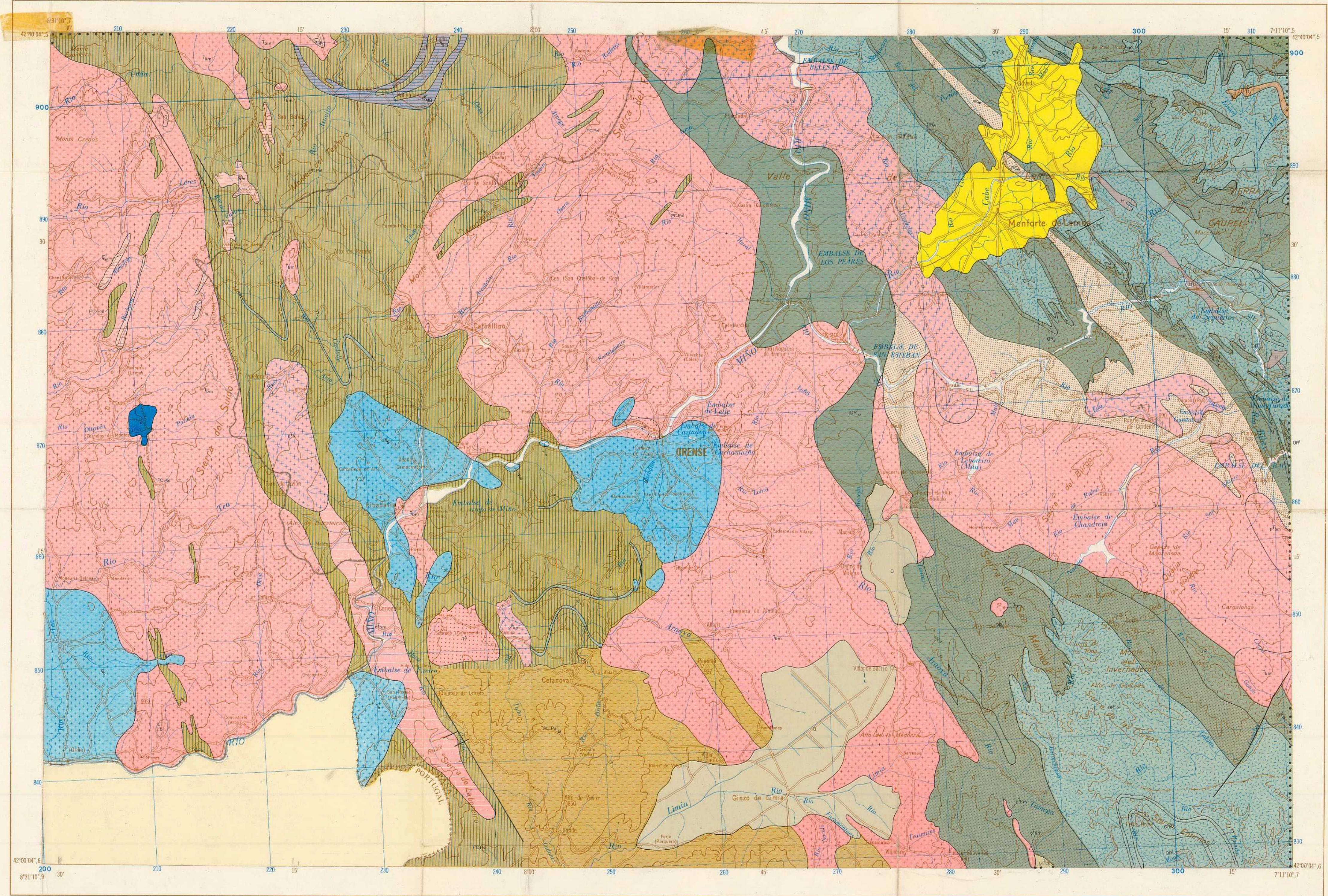
ORENSE

17

LEYENDA

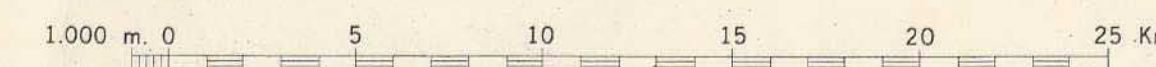


NOTA: Se han respetado las denominaciones de las rocas utilizadas por los autores consultados. Como aclaración a estas denominaciones véase Memoria.



GRABADO: FOTOMECANICA. CARTOGRAFIA IBERICA-ARTESGRAFICO

Escala 1:200.000



Proyección U.T.M. Etapas de Hayford  
Altitudes referidas al nivel medio del mar en Alicante.  
Equidistancia de Curvas 400 metros.  
Longitudes referidas al meridiano de Greenwich. Datum Europeo

**SIMBOLOS GEOLOGICOS**

—	Contacto de formaciones	+	Anticlinal
—	Falla	+	Anticlinal volcado
—	Falla con indicación del hundimiento	+	Con dirección de buzamiento del eje
—	Falla supuesta	+	Cúpula o domo
—	Falla con indicación del corrimiento	<<<	Sinclinal
—	Falla inversa	+	Sinclinal volcado
+	Rumbo y buzamiento de las capas	+	Sinclinal con dirección de buzamiento del eje
+	Buzamiento invertido	+	Sinclinal
+	Capas horizontales	+	Cambio de información
+	Capas verticales	+	
+	Cebalgamiento	+	

**DIVISION ADMINISTRATIVA**

1-Lugo  
2-Pontevedra  
3-Orense  
4-Viña

**GEOLOGIA SEGUN:**

A. PARRA-PONDAL L. (1958)  
B. NAVARRO ALVARONZALEZ, A. VALLE LEBLANC, JORRAE  
C. RIEMER W. (1960)  
D. ADARO (1960)

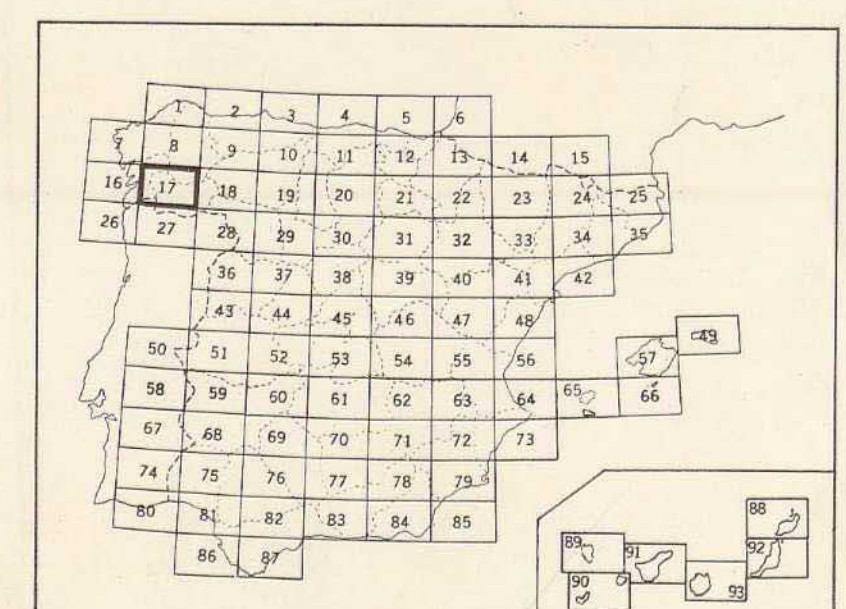
**MAPA COMPUESTO POR:**  
INSTITUTO GEOLOGICO Y MINERO DE ESPAÑA 1970

**Referencia Mapa Nacional 1:50.000**

153	154	155	156
186	187	188	189
224	225	226	227
262	263	264	265

**Referencia Mapa Militar 1:50.000**

5-9	6-9	7-9	8-9
5-10	6-10	7-10	8-10
5-11	6-11	7-11	8-11
5-12	6-12	7-12	8-12



Folleto del Servicio Geográfico del Ejército-Deposito Legai-M-10.012-1970