

# MAPA GEOLOGICO

## E. 1:200.000

SINTESIS DE LA CARTOGRAFIA EXISTENTE



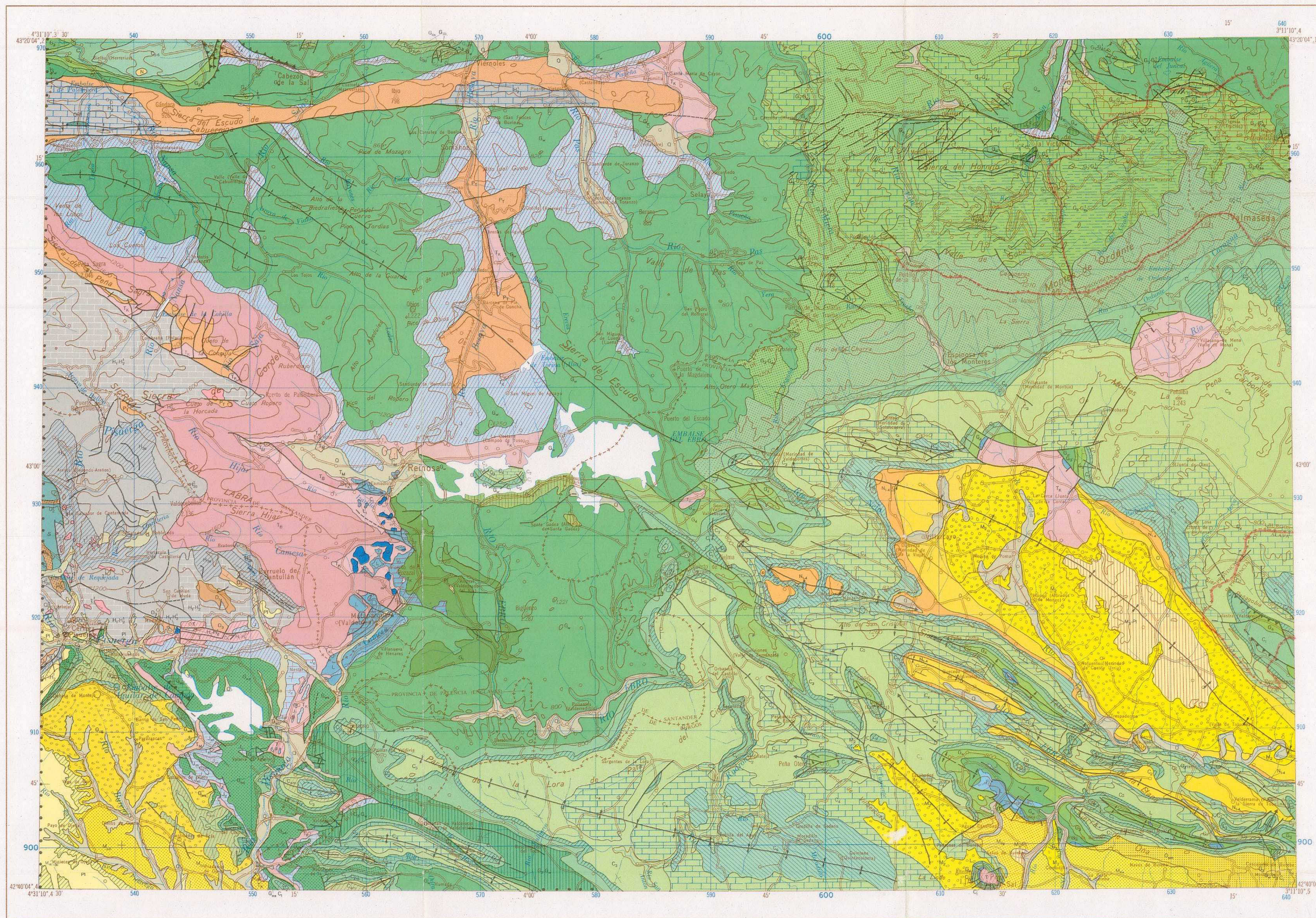
INSTITUTO GEOLOGICO Y MINERO DE ESPAÑA

# REINOSA

11

### LEYENDA

<b>CUATERNARIO</b>		Q	Aluvial y diluvial
<b>NEOGENO</b>	MIOCENO	Plioceno	P1: Rías, margas, areniscas y arcillas.
		Pontense	M <sub>2</sub> P1: Calizas, rías, margas y areniscas.
			M <sub>2</sub> P2: Arcillas, areniscas y margas.
		Tortonense	M <sub>2</sub> T: Arcillas areniscas.
			M <sub>2</sub> T2: Arcillas con pudungas y areniscas.
Burdigalense	M <sub>2</sub> B: Conglomerados.		
<b>PALEOGENO</b>	EODENO	Oligoceno	O <sub>1</sub> : Areniscas y margas.
		O <sub>2</sub> : Conglomerados y arcillas.	
		O <sub>3</sub> : Conglomerados, areniscas, pudungas, arcillas y margas.	
		N: Areniscas, arenas, margas, arcillas y calizas.	
<b>CRETACICO</b>	SUPERIOR	Maestrich	C <sub>1</sub> : Areniscas, calizas, margas y dolomías.
		Santonense	C <sub>2</sub> : Areniscas, calizas y margas.
		Campanense	C <sub>3</sub> : Margas calizas y areniscas.
		Coniacense	C <sub>4</sub> : Calizas y margas.
		Turonense	C <sub>5</sub> : Calizas, calizas margosas y margas.
		Cenomanense	C <sub>6</sub> : Areniscas, calizas, margas y argilitas.
	INFERIOR	Albense	C <sub>7</sub> : Areniscas, calizas y areniscas.
		Aptense	C <sub>8</sub> : Calizas, margas areniscas y lignitos.
		Barremiense	C <sub>9</sub> : Calizas resaca masiva.
		Neocomiense	C <sub>10</sub> : Calizas areniscas.
		Valanginiense	C <sub>11</sub> : Areniscas, margas y calizas margosas.
		C <sub>12</sub> : Areniscas, conglomerados y margas.	
<b>JURASICO</b>	Malm	J <sub>1</sub> : Margas y calizas margosas.	
		J <sub>2</sub> : Calizas y dolomías.	
	Lias	L <sub>1</sub> : Calizas, calizas margosas, margas, areniscas y pizarras.	
		L <sub>2</sub> : Calizas, margas, carnioles y arcillas.	
<b>TRIASICO</b>	Keuper	T <sub>1</sub> : Conglomerados, areniscas y margas.	
		T <sub>2</sub> : Margas liasadas y yeso.	
		T <sub>3</sub> : Ofitas.	
<b>PERMOTRIAS</b>	Estefaniense	P <sub>1</sub> : Arenas, arcillas y calizas margosas.	
		P <sub>2</sub> : Arcillas limolita, conglomerados y areniscas.	
<b>CARBONIFERO</b>	Westfaliense	C <sub>1</sub> : Conglomerados, areniscas y arcillas.	
		C <sub>2</sub> : Pizarras, esquistos y conglomerados.	
		C <sub>3</sub> : Diorita porfírica y granito.	
		C <sub>4</sub> : Cuarzo porfírico.	
<b>DEVONICO</b>	Superior	D <sub>1</sub> : Pizarras, esquistos, calizas y conglomerados.	
		D <sub>2</sub> : Calizas de montaña y caliza.	
<b>SILURICO</b>	Medio	S <sub>1</sub> : Calizas de montaña.	
		S <sub>2</sub> : Cuarcitas, areniscas y calizas.	
<b>ORDOVICICO</b>	Inferior	O <sub>1</sub> : Areniscas y calizas.	
		O <sub>2</sub> : Cuarcitas y arenas.	
<b>SILURICO</b>	Superior	S <sub>1</sub> : Pizarras y esquistos.	
		S <sub>2</sub> : Cuarcitas, areniscas y pizarras.	



NOTA: Se han respetado las denominaciones de las rocas utilizadas por los autores consultados. Como aclaración a estas denominaciones véase Memoria.

GRABADO, FOTOMECANICA, CARTOGRAFIA IBERICA

2ª EDICION

SIMBOLOS GEOLOGICOS	
	Contacto de formaciones
	Falla con indicación del hundimiento
	Falla con indicación del contornamiento
	Falla inversa
	Rumbo y buzamiento de las capas
	Buzamiento invertido
	Capas horizontales
	Capas verticales
	Catapultamiento
	Diapirio
	Anticlinal
	Anticlinal volcado con dirección de buzamiento del eje
	Capota o domo
	Anticlinorio
	Sinclinal
	Sinclinal volcado con dirección de buzamiento del eje
	Sinclinorio
	Cambio de información

DIVISION ADMINISTRATIVA	
	1.-Palencia 2.-Santander 3.-Vizcaya 4.-Burgos 5.-Alava 6.-Asturias

Escala 1:200.000

1.000 m. 0 5 10 15 20 25 Km.

Proyección U.T.M. Espisode-Hayford  
Altitudes referidas al nivel medio del mar en Alicante  
Equidistancia de Curvas 400 metros  
Longitudes referidas al meridiano de Greenwich Datum Europeo

GEOLOGIA SEGUN:	
A	-CHERPA (1962)
B	-ALMELA A. (1963)
C	-AÑO SERVICE (1967)
D	-MOSQUER (1968)
E	-DE BITTER L. U. (1968)
F	-DE BITTER L. U. (1964)
G	-SANZ R. (1968)
H	-KAMBERGERS H. (1954)
I	-SANZ R. (1968)
J	-INSTITUTO FRANCÉS DEL PETROLEO (1968)
K	-BAY P. (1968)
L	-SANCHEZ J.-B. (1968)
M	-REAL COMPAÑIA ASTURIANA DE MINAS (1968)

MAPA COMPUESTO POR:  
INSTITUTO GEOLOGICO Y MINERO DE ESPAÑA 1970

Referencia Mapa Nacional 1:50.000			
57	58	59	60
82	83	84	85
107	108	109	110
133	134	135	136

Referencia Mapa Militar 1:50.000			
17-5	17-6	17-7	17-8
18-5	18-6	18-7	18-8
19-5	19-6	19-7	19-8
20-5	20-6	20-7	20-8



NEBREA HERMANOS S.A. D.L. M.24.473-1980