

LEYENDA

Contorno de zona afectada por un proceso de carácter deposicional
 Contorno de zona afectada por un proceso de carácter denudacional
 Contorno cartográfico de una litología a la que se asocian determinados procesos

ACTIVIDAD NEOTECTÓNICA
 EDAD DE LOS TERRENIOS O FORMAS AFECTADAS

POSTOROGÉNICA

PREMIOROGÉNICO
 ANTERIOR AL PLEISTOCENO
 PLEISTOCENO Y PLEISTOCENO
 PLEISTOCENO
 HOLOCENO

Fallas
 Fallas suaves
 Facetas triangulares de falla
 Flechas y desplazamientos
 Cauces desplazados por actividad de falla
 Caplun

ACTIVIDAD VOLCÁNICA
 EDAD DE LOS MATERIALES O FORMAS AFECTADAS

PREMIOROGÉNICO
 ANTERIOR AL PLEISTOCENO
 PLEISTOCENO Y PLEISTOCENO
 PLEISTOCENO
 HOLOCENO

Chimeneas, relieves volcánicos residuales

MOVIMIENTOS DE LADERA

NIVEL DE ATENCIÓN

BAJO
 MODERADO
 NOTABLE

Depositos de pizarra y colada
 Escarpes con caída de bloques y desprendimientos
 Material deslizado rocoso
 Material deslizado suizo

EROSIÓN

NIVEL DE ATENCIÓN

BAJO
 MODERADO
 NOTABLE

Flujos y de escorrentía superficial
 Incisión lineal
 Arroyada en regueros
 Arroyada laminar
 Cárcavas puntuales
 Erosión interna de suizo "slipping"
 Libral
 Deriva libral
 Retroceso por erosión de la línea de costa
 Acantilado costero

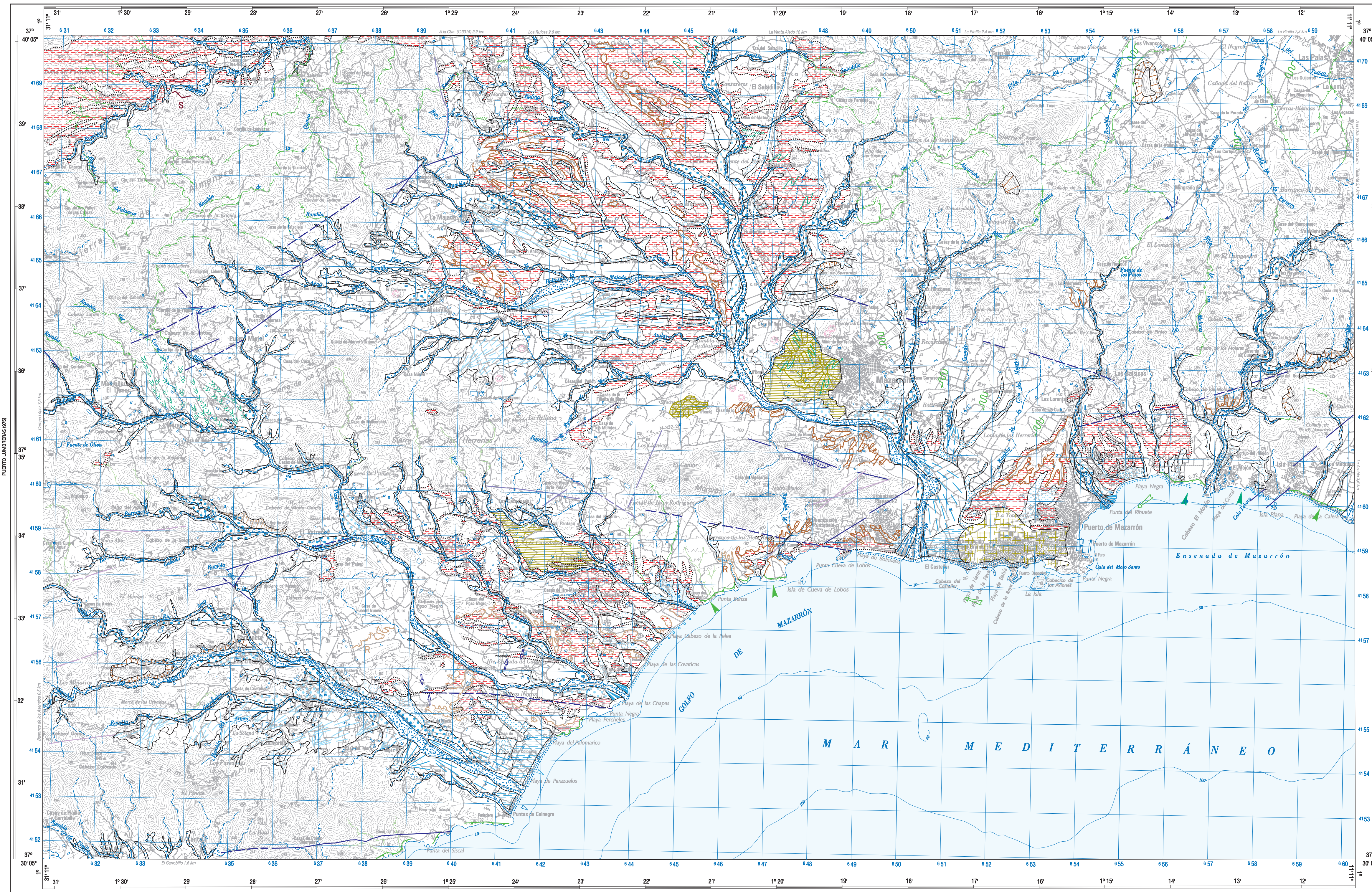
INUNDACIÓN Y SEDIMENTACIÓN

NIVEL DE ATENCIÓN

BAJO
 MODERADO
 NOTABLE

Flujos y de escorrentía superficial

Fondos de rambla torrencial
 Fondos de valle aluvial
 Terraza fluvial
 Aluviones aluviales de baja pendiente
 Libral
 Delta
 Depósitos de transición fluvio-libral
 Cordón libral
 Playa de arena
 Playa de cantos
 Avance por erosión de la línea de costa



Base Geográfica: INSTITUTO GEOGRÁFICO NACIONAL
 Cartografía informática: Implementación Sistema / Las Topografías S.L.
 Depósito legal: M42343-2009
 NIF: 474960229
 ISBN: 978-84-7940-817-7

NOTA INFORMATIVA:
 Este mapa cartográfico es un mapa que es el resultado de un reconocimiento general realizado mediante integración de fotografías aéreas y recorridos de campo, por lo cual, se trata de una estimación preliminar y orientativa de los principales procesos geomorfológicos activos del territorio. La valoración realizada sobre los niveles de atención que deberá prestarse a dichos procesos es cualitativa, basada en datos cartográficos sobre topografía, relieve, drenaje y otros elementos geomorfológicos del territorio representado. Por tanto, esta valoración tiene una validez relativa y circunstancial al ámbito de la hoja. Consecuentemente, la información aportada en el mapa no admite la responsabilidad legal de realizar los estudios pertinentes en cada proyecto, ni debe ser utilizada directamente para la valoración económica de terrenos o propiedades de cualquier clase.

ASOCIADOS A DETERMINADAS LITOLOGÍAS

GRADO DE EXPANSIVIDAD

MODERADO
 MODERADO
 ALTO

Presencia de escilas expansivas
 Valor de índice hídrico anual de Thornthwaite (logaritmo)

ACTIVIDAD ANTRÓPICA

Escombros
 Superficie fuertemente antropizada
 Matena antropizada

COPE 0987 bsh
 Escala 1:50.000
 1 2 3 4 5 km
 Las altitudes se refieren al nivel medio del Mediterráneo en Alicante
 Equidistancia de las curvas de nivel 20 metros
 Proyección y Cuadrícula U.T.M. Epsilón Internacional
 Huso 30

NORMAS, DIRECCIÓN Y SUPERVISIÓN DEL I.G.M.E.
 REALIZACIÓN DE LA CARTOGRAFÍA GEOMORFOLÓGICA: 2004
 T. Barja Acosta (I. G. ALCALÁ DE HENARES)
 P. G. Silva (I. SALAMANCA)
 J. L. Goy (I. SALAMANCA)
 C. Soto (I. S. I. C. J.)
 DIRECCIÓN Y SUPERVISIÓN
 F. J. Redán García (I.G.M.E.)
 A. Salazar Rueda (I.G.M.E.)

