

**LEYENDA**

Contorno de una zona afectada por procesos de carácter deposicional  
Contorno cartográfico de una litología a la que se asocian determinados procesos

**ACTIVIDAD NEOTECTÓNICA**  
EDAD DE LOS TERRENOS O FORMAS AFECTADAS

POSTOROGÉNICA	HOLOCENO
PRENEOCÉNICA EOCENO OLILOCENO MIOCENO PLEISTOCENO	Faja Faja suelta Faja normal Faja inversa Fajas triangulares de escape de falla Basculamiento Lombreras de obstrucción, alineación con control estructural Inflexión brusca de la red de drenaje

**MOVIMIENTOS DE LADERA**

NIVEL DE ATENCIÓN		
BAJO	MODERADO	NOTABLE

Colación  
Deslizamiento rotacional múltiple  
Escape con procesos de resquebraje base y piping  
Esclusión o descomposición, dependientes y coladas

**EROSIÓN**

NIVEL DE ATENCIÓN		
BAJO	MODERADO	NOTABLE

Frente y de sacaramenta superficial  
Erosión vertical del techo, incidión lineal  
Cárcavas

**INUNDACIÓN Y SEDIMENTACIÓN**

NIVEL DE ATENCIÓN		
BAJO	MODERADO	NOTABLE

Frente y de sacaramenta superficial  
Meandro o canal abandonado, estacionalmente inundado  
Fondos de rancho torrencial  
Fondos de valle  
Terraza fluvial  
Aberturas aluviales de baja pendiente  
Aberturas aluviales de alta pendiente  
Derrame de canal  
Lacustres y endorreicos  
Área endorreica o sarmenoreica con asimetría superficial  
Laguna coásmada

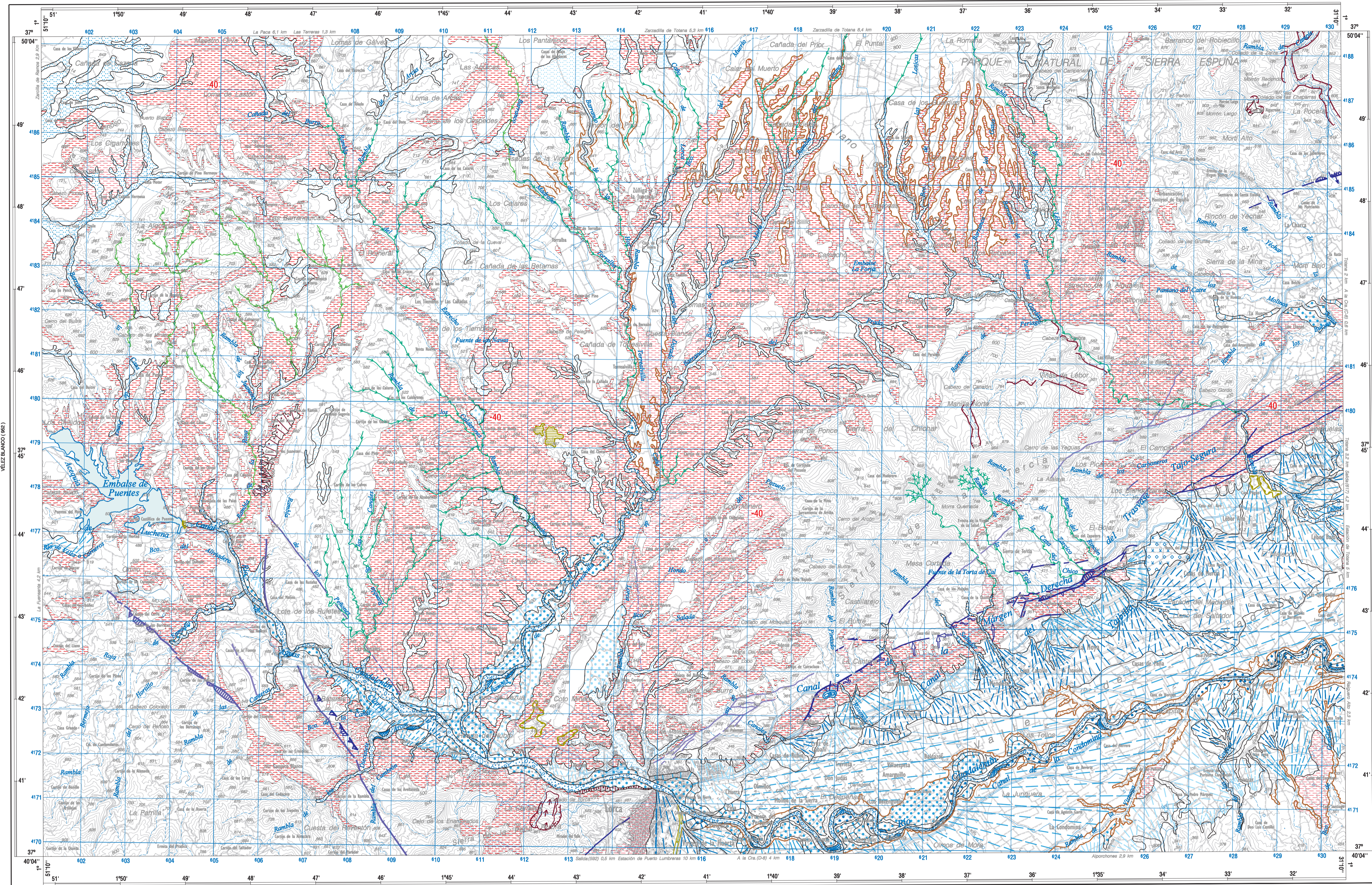
**ASOCIADO A DETERMINADAS LITOLOGÍAS**

GRADO DE EXPANSIVIDAD		
BAJO	MODERADO	ALTO-MUY ALTO

Presencia de arcillas expansivas  
Valor del índice histórico anual de hinchamiento, sólo para arcillas expansivas. Negativo

**ACTIVIDAD ANTRÓPICA**

Cerreas  
Superficie fuertemente remodelada  
Canal  
Presa



Base Topográfica: INSTITUTO GEOGRÁFICO NACIONAL  
Cartografía Informática: Intergraph Systems  
Decreto legal: 14/2010  
NPO: 474-10-00-8  
ISBN: 978-84-7840-289-2

**NOTA INFORMATIVA:**  
Los datos reflejados en este mapa son el resultado de un reconocimiento general realizado mediante interpretación de fotografías aéreas y recorridos de campo, por lo cual, se trata de una estimación preliminar y orientativa de los principales procesos geodinámicos activos del territorio. La valoración realizada sobre los niveles de atención que deben prestarse a dichos procesos es cualitativa, basada en datos comparativos entre fotografías aéreas tomadas en distintas fechas y entre diversas zonas del territorio representado. Por tanto, esta valoración tiene una validez relativa y circunscrita al ámbito de la hoja. Consecuentemente, la información aportada en el mapa no exime de la necesidad legal de realizar los estudios pertinentes en cada proyecto, ni debe ser utilizada directamente para la valoración económica de terrenos o propiedades de cualquier clase.

PUERTO LUMBEREAS (679)  
Escala 1:50.000  
Las altitudes se refieren al nivel medio del Mediterráneo en Alicante  
Equidistancia de las curvas de nivel 20 metros  
Proyección y cuadrícula: U.T.M. Española Internacional  
Hoja 30

**NORMAS, DIRECCIÓN Y SUPERVISIÓN DEL I.G.M.E.**  
AÑO DE REALIZACIÓN DE LA CARTOGRAFÍA GEOGRÁFICA: 2004

**AUTORES:**  
P.G. SIVE (I. SALAMANCA)  
T. BARRAL AZAROLA (I. ALCALÁ DE HENARES)  
J.L. GAY (I. SALAMANCA)  
C. ZARZALEJO

**DIRECCIÓN Y SUPERVISIÓN:**  
F.J. RUBIÉS GARCÍA  
F. NAJAL MARTÍN

