

LEYENDA

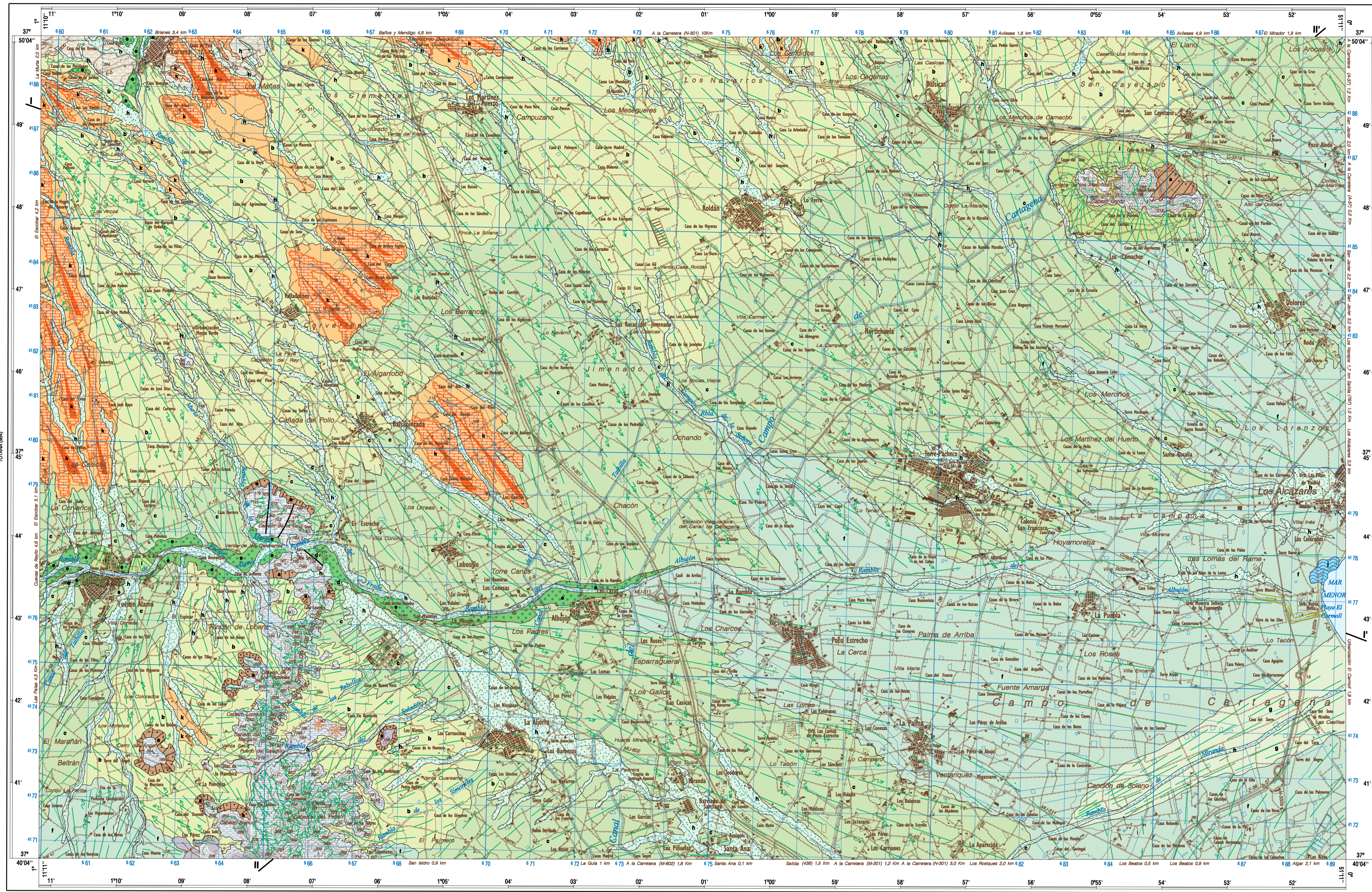
EDAD	GÉNEROS	ENDOG.		EXÓGENA						
		ESTRUCTURAL	GRAVITACIONAL	FLUVIAL	LITORAL	METORIZACIÓN QUÍMICA	POLÍGENA	ANTRÓPICA		
CUATERNARIO	PLEISTOCENO	SUPERIOR	3	a	b	c	d	e	f	16 y 17
			MEDIO	4	7	10	11	12	13	14
			INFERIOR							
TERCIARIO	PLIOCENO									

Nota: Los números representan las formas de la litología y las letras las formaciones superficiales

**FORMACIONES SUPERFICIALES**  
 a) Llanos y arcillas con arenas y bloques (coluviales)  
 b) Llanos y arenas, arenas, limas y arcillas (abiertos aluviales)  
 c) Arenas y limas con niveles de gravas (conos de deposición)  
 d) Gravas, arenas y arenas limosas (aluviales)  
 e) Bloques, gravas, arenas y limas (ronda rambla)  
 f) Arenas limas, limas y arenas limosas (resaca elevada)  
 g) Conglomerados, arenas y arcillas cementadas, calizas a tocho (abiertos aluvial encastrado, Fm. Sucina)

SIMBOLOGÍA

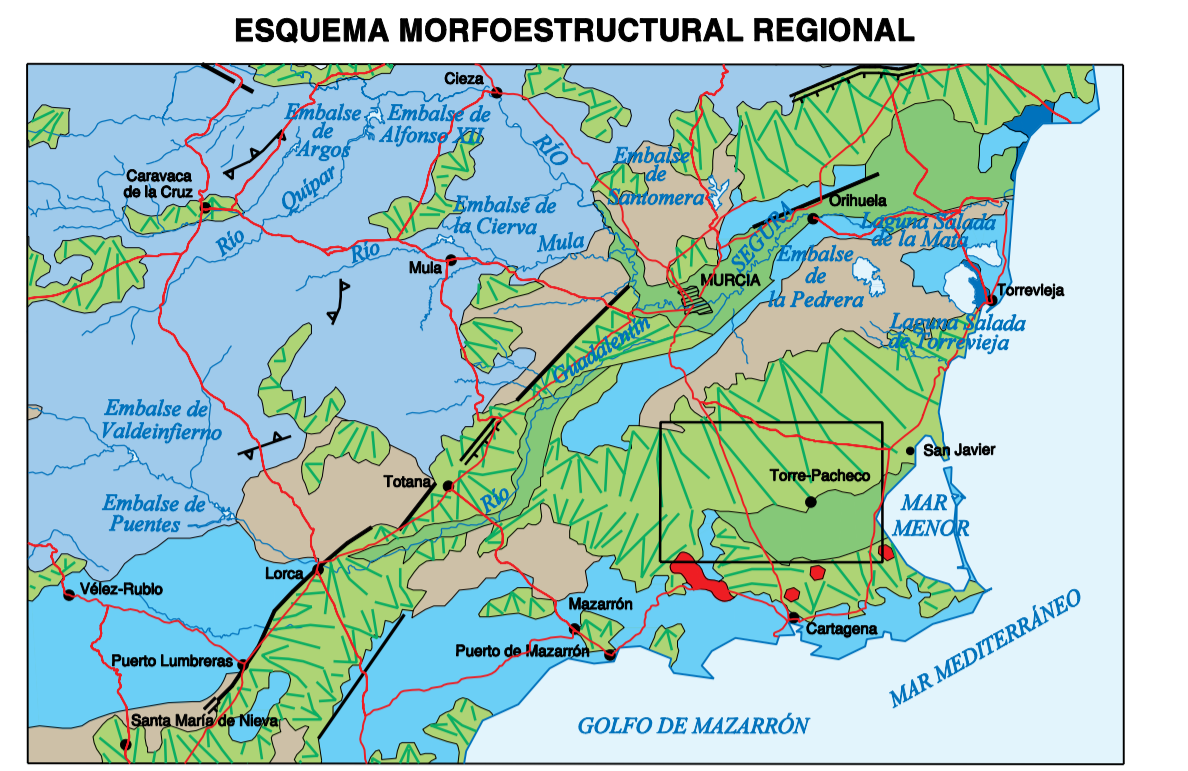
ELEMENTOS Y FORMAS ESTRUCTURALES	METORIZACIÓN QUÍMICA
1 Falla	12 Costra calcárea
2 Coluvión	OTRAS FORMAS, POLÍGENAS O DE DIFÍCIL ADSCRIPCIÓN
FLUVIAL Y DE ESCORRENTÍA SUPERFICIAL	13 Cierre óptico
3 Fondo de rambla	14 Tacho de Piedreros del Carrizal de Cartagena (patrimonio aluvial con calizas: Fm. Sucina)
4 Abanico aluvial	15 Ramblas de depósito
5 Cono de deposición	ANTRÓPICO
6 Terrazas	16 Carreteras, explotación a cielo abierto
7 Arroyos	17 Canal
8 Inclinación lineal	
9 Escapes de terrazas	
10 Ampollas en riego, permanentes o cambiantes	
LITORAL	
11 Marismas desecadas	



Base Topográfica: INSTITUTO GEOGRÁFICO NACIONAL  
 Cartografía Informática: Intergraph Systems  
 Decisión Inicial: M.2948-2010  
 NITSA: 474-10-04-04  
 ISBN: 978-84-7940-840-6

Cartagena (1977)  
 Escala 1:50.000  
 Los altitudes se refieren al nivel medio del Mediterráneo en Alicante  
 Equiparación de las curvas de nivel: 20 metros  
 Proyección y cuadrícula: U.T.M. Etapa 30  
 Fuente: 50

NORMAS, DIRECCIÓN Y SUPERVISIÓN DEL I.G.M.I.E.  
 AÑO DE REALIZACIÓN DE LA CARTOGRAFÍA: GEOMORFOLÓGICA 2004  
 AUTORES: P. Calvo Gil (CONSULANMA S.L.)  
 F. Laya (CONSULANMA S.L.)  
 DIRECCIÓN Y SUPERVISIÓN: F. Neuf March



ESCALA 1:1.000.000

**RELIEVES ALPINOS**  
 Relieves estructurales  
 Relieves con predominio de la erosión  
**CUENCAS CENOZOICAS**  
 Relieves horizontales o suaves  
 Relieves horizontales o suaves preglaciares

**CUATERNARIO**  
 Fondos de valle  
 Abanicos aluviales y planicies  
 Marismas y abanicos

**VULCANISMO**  
 Relieves volcánicos conestratificados

**TECTÓNICA**  
 Escarpes de falla  
 Accidentes tectónicos con relieve morfológico  
 Crevas

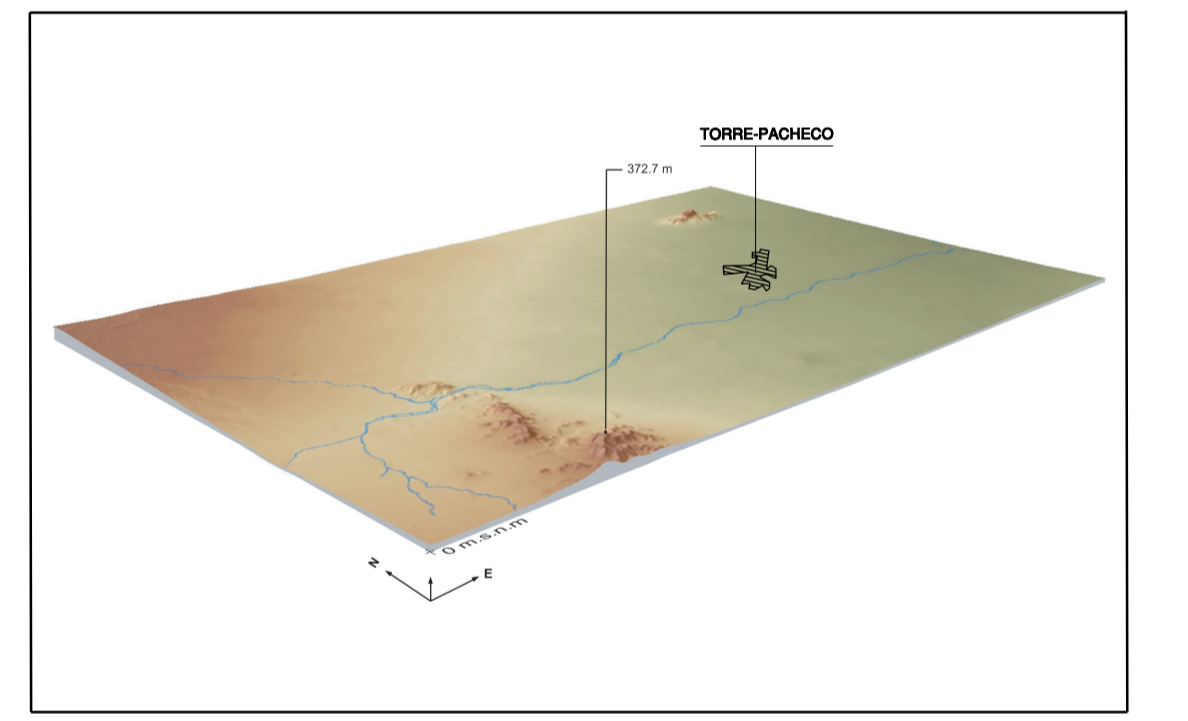
UNIDADES MORFOGENÉTICAS



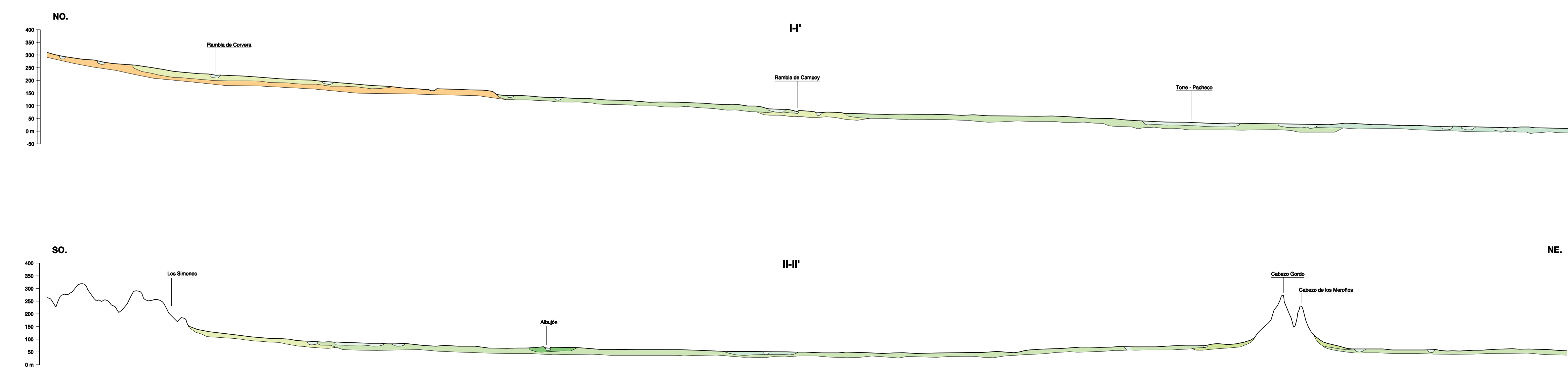
ESCALA 1:200.000

Fluvial  
 Lacustre  
 Poligénico

BLOQUE DIAGRAMA



CORTES GEOMORFOLÓGICOS



**STRATIGRAFÍA**

DOMINIOS MORFOESTRUCTURALES	LITOLÓGIA
BASAMENTO	Rocas volcánicas
CUENCAS CENOZOICAS	Rocas metamórficas
COMPLEJOS VOLCÁNICOS RECIENTES	Rocas sedimentarias
	Melares
	Esquistos
	Mermoles, calizas cristalinas
	Cuarcitas y cuarzoconglomerados
	Conglomerado
	Areniscas
	Lutitas, limolitas y arcillas
	Mergas

ESCALA: HORIZONTAL 1:50.000  
 VERTICAL 1:50.000