

LEYENDA

CUATERNARIO	PLEISTOCENO	
	SUPERIOR	79 Bloques, gravas, arenas finas y limos negros (cordón litoral y yacimiento de origen antropico)
	MEDIO	77 Gravas redondeadas y arenas sin cementar (Dolau)
TERCIARIO	MIOCENO	
	SUPERIOR	76 Arenas, arenas y gravas bien redondeadas (Cordón litoral, playa actual)
	MEDIO	75 Arenas, arenas y gravas (Fondo de arena)
INFERIOR	74 Arenas, arenas y gravas (Fondo de arena)	
MESSENIENSE	73 Gravas, arenas y limos (Alcazar)	
	72 Gravas, arenas y limos (Alcazar)	
	71 Arenas, arenas, limos y arenas negras (terrazas salinas de Mazarrón)	
TORTONENSE	70 Gravas heterométricas, arenas y arcillas sin cementar (Abarco de arena)	
	69 Arenas y limos con cantos y bloques dispersos (Alcalá, fondo de valle antiguo)	
	68 Arenas y limos con cantos y bloques angulosos heterométricos (Cobanones)	
BURDIGALENSE	67 Arenas y limos con cantos y bloques angulosos heterométricos (Cobanones)	
	66 Arenas y limos con cantos y bloques angulosos heterométricos (Cobanones)	
	65 Arenas y limos con cantos y bloques angulosos heterométricos (Cobanones)	
BURDIGALENSE	64, 63 y 62 Gravas y arenas salinas (Terrazas salinas)	
	63 Limos y arenas con niveles de gravas y arenas (Sicac)	
	62 Gravas heterométricas, arenas y arcillas sin cementar (Abarco de arena)	
BURDIGALENSE	61 Gravas heterométricas, arenas y arcillas sin cementar (Abarco de arena)	
	60 Gravas heterométricas, arenas y arcillas sin cementar (Abarco de arena)	
	59 Gravas heterométricas, arenas y arcillas sin cementar (Abarco de arena)	
BURDIGALENSE	58 Gravas heterométricas, arenas y arcillas sin cementar (Abarco de arena)	
	57 Gravas heterométricas, arenas y arcillas sin cementar (Abarco de arena)	
	56 Gravas heterométricas, arenas y arcillas sin cementar (Abarco de arena)	
BURDIGALENSE	55 Gravas heterométricas, arenas y arcillas sin cementar (Abarco de arena)	
	54 Gravas heterométricas, arenas y arcillas sin cementar (Abarco de arena)	
	53 Gravas heterométricas, arenas y arcillas sin cementar (Abarco de arena)	
BURDIGALENSE	52 Gravas heterométricas, arenas y arcillas sin cementar (Abarco de arena)	
	51 Gravas heterométricas, arenas y arcillas sin cementar (Abarco de arena)	
	50 Gravas heterométricas, arenas y arcillas sin cementar (Abarco de arena)	
BURDIGALENSE	49 Gravas heterométricas, arenas y arcillas sin cementar (Abarco de arena)	
	48 Gravas heterométricas, arenas y arcillas sin cementar (Abarco de arena)	
	47 Gravas heterométricas, arenas y arcillas sin cementar (Abarco de arena)	
BURDIGALENSE	46 Arenas, arenas y limos (Alcazar)	
	45 Arenas, arenas y limos (Alcazar)	
	44 Arenas, arenas y limos (Alcazar)	
BURDIGALENSE	43 Arenas, arenas y limos (Alcazar)	
	42 Arenas, arenas y limos (Alcazar)	
	41 Arenas, arenas y limos (Alcazar)	
BURDIGALENSE	40 Arenas, arenas y limos (Alcazar)	
	39 Arenas, arenas y limos (Alcazar)	
	38 Arenas, arenas y limos (Alcazar)	
BURDIGALENSE	37 Arenas, arenas y limos (Alcazar)	
	36 Arenas, arenas y limos (Alcazar)	
	35 Arenas, arenas y limos (Alcazar)	
BURDIGALENSE	34 Arenas, arenas y limos (Alcazar)	
	33 Arenas, arenas y limos (Alcazar)	
	32 Arenas, arenas y limos (Alcazar)	
BURDIGALENSE	31 Arenas, arenas y limos (Alcazar)	
	30 Arenas, arenas y limos (Alcazar)	
	29 Arenas, arenas y limos (Alcazar)	
BURDIGALENSE	28 Arenas, arenas y limos (Alcazar)	
	27 Arenas, arenas y limos (Alcazar)	
	26 Arenas, arenas y limos (Alcazar)	
BURDIGALENSE	25 Arenas, arenas y limos (Alcazar)	
	24 Arenas, arenas y limos (Alcazar)	
	23 Arenas, arenas y limos (Alcazar)	
BURDIGALENSE	22 Arenas, arenas y limos (Alcazar)	
	21 Arenas, arenas y limos (Alcazar)	
	20 Arenas, arenas y limos (Alcazar)	
BURDIGALENSE	19 Arenas, arenas y limos (Alcazar)	
	18 Arenas, arenas y limos (Alcazar)	
	17 Arenas, arenas y limos (Alcazar)	
BURDIGALENSE	16 Arenas, arenas y limos (Alcazar)	
	15 Arenas, arenas y limos (Alcazar)	
	14 Arenas, arenas y limos (Alcazar)	
BURDIGALENSE	13 Arenas, arenas y limos (Alcazar)	
	12 Arenas, arenas y limos (Alcazar)	
	11 Arenas, arenas y limos (Alcazar)	
BURDIGALENSE	10 Arenas, arenas y limos (Alcazar)	
	9 Arenas, arenas y limos (Alcazar)	
	8 Arenas, arenas y limos (Alcazar)	
BURDIGALENSE	7 Arenas, arenas y limos (Alcazar)	
	6 Arenas, arenas y limos (Alcazar)	
	5 Arenas, arenas y limos (Alcazar)	
BURDIGALENSE	4 Arenas, arenas y limos (Alcazar)	
	3 Arenas, arenas y limos (Alcazar)	
	2 Arenas, arenas y limos (Alcazar)	
BURDIGALENSE	1 Arenas, arenas y limos (Alcazar)	
	0 Arenas, arenas y limos (Alcazar)	
	0 Arenas, arenas y limos (Alcazar)	

USID Unidad Sedimentaria de Depósito

ZONAS INTERNAS DE LAS CORDILLERAS BÉTICAS (Z.I.B.)

COMPLEJO MALÁGUIDE

TERC.	PALEOG.	OLIGOCENO	34	34 Arenas calcáreas bioclasticas
MEZC.	JURÁSICO	INFERIOR	33	33 Calizas calcificas
TRÁSICO	SUPERIOR	32	32 Mesopelias rojas	

COMPLEJO ALPUJÁRRIDE

UNIDAD DE RAMONETE

MESOCÉNICO	TRÁSICO	SUPERIOR	31	31 Carbonatos (dolomitas), Grupo Carbonatado
MEDIO	30	30 Yesas y metapelitas		
INFERIOR	29	29 Filitas		

UNIDAD DEL CABO TIÑOSO

MESOCÉNICO	TRÁSICO	SUPERIOR	27	27 Mesopelias
MEDIO	26	26 Mesopelias		
INFERIOR	25	25 Filitas		

UNIDAD DE PEÑAS BLANCAS

MESOCÉNICO	TRÁSICO	SUPERIOR	24	24 Calizas y dolomitas, Grupo Carbonatado
MEDIO	23	23 Yesas y calcoscuartas		
INFERIOR	22	22 Filitas		

UNIDAD DEL CANTAL

PALEOCÉNICO	19	19 Cuarcitas
-------------	----	--------------

COMPLEJO NEVADO-FILÁBRIDE

MANTO DEL MULHACÉN

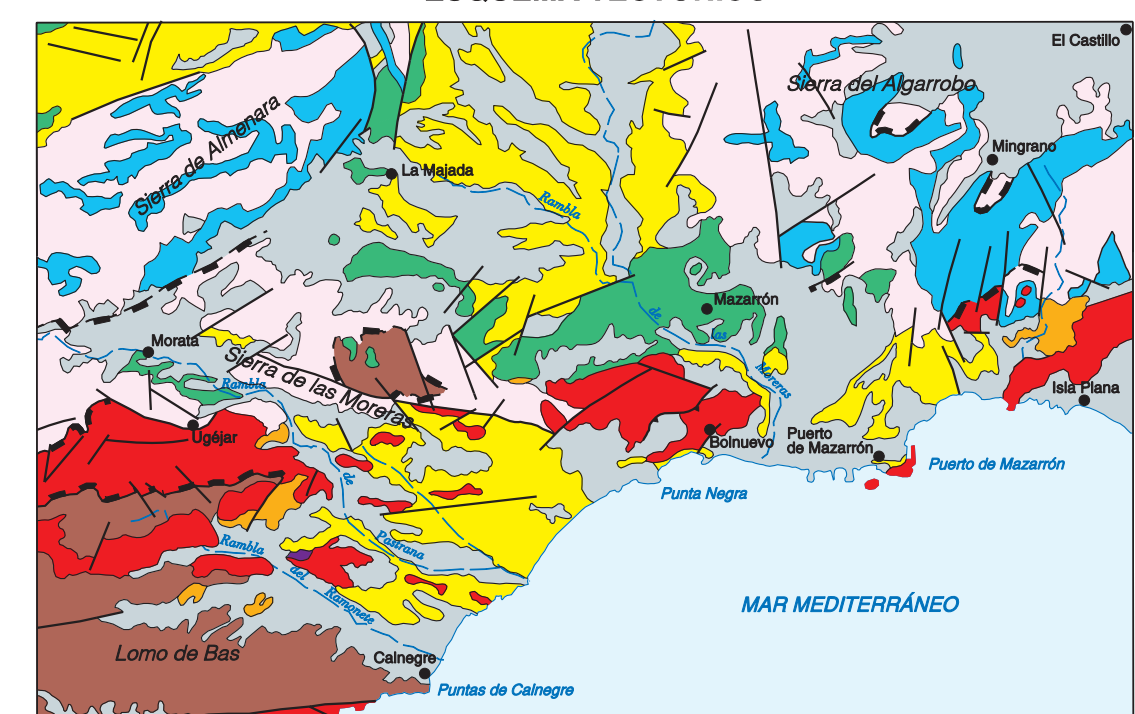
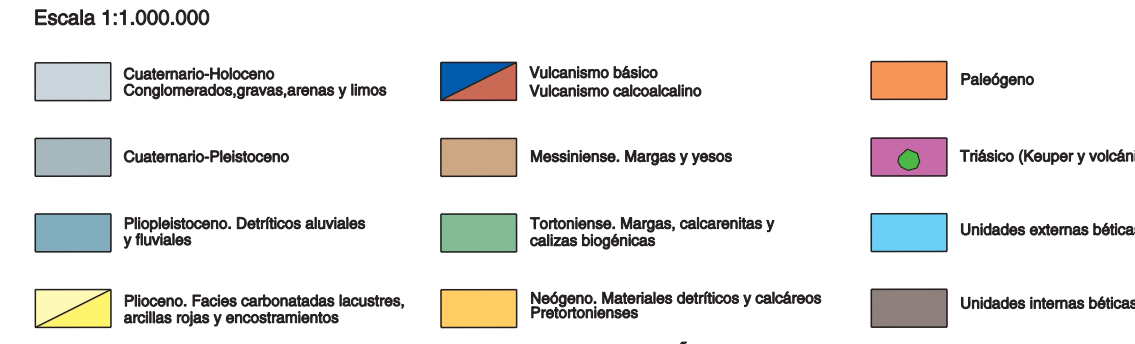
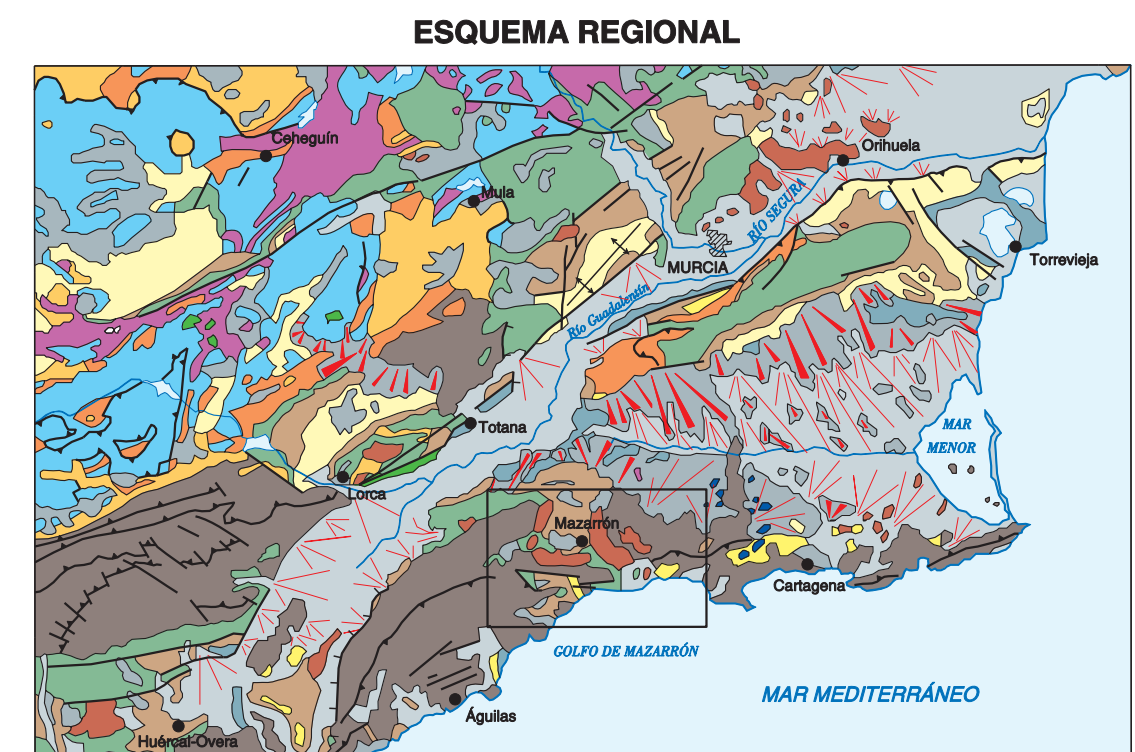
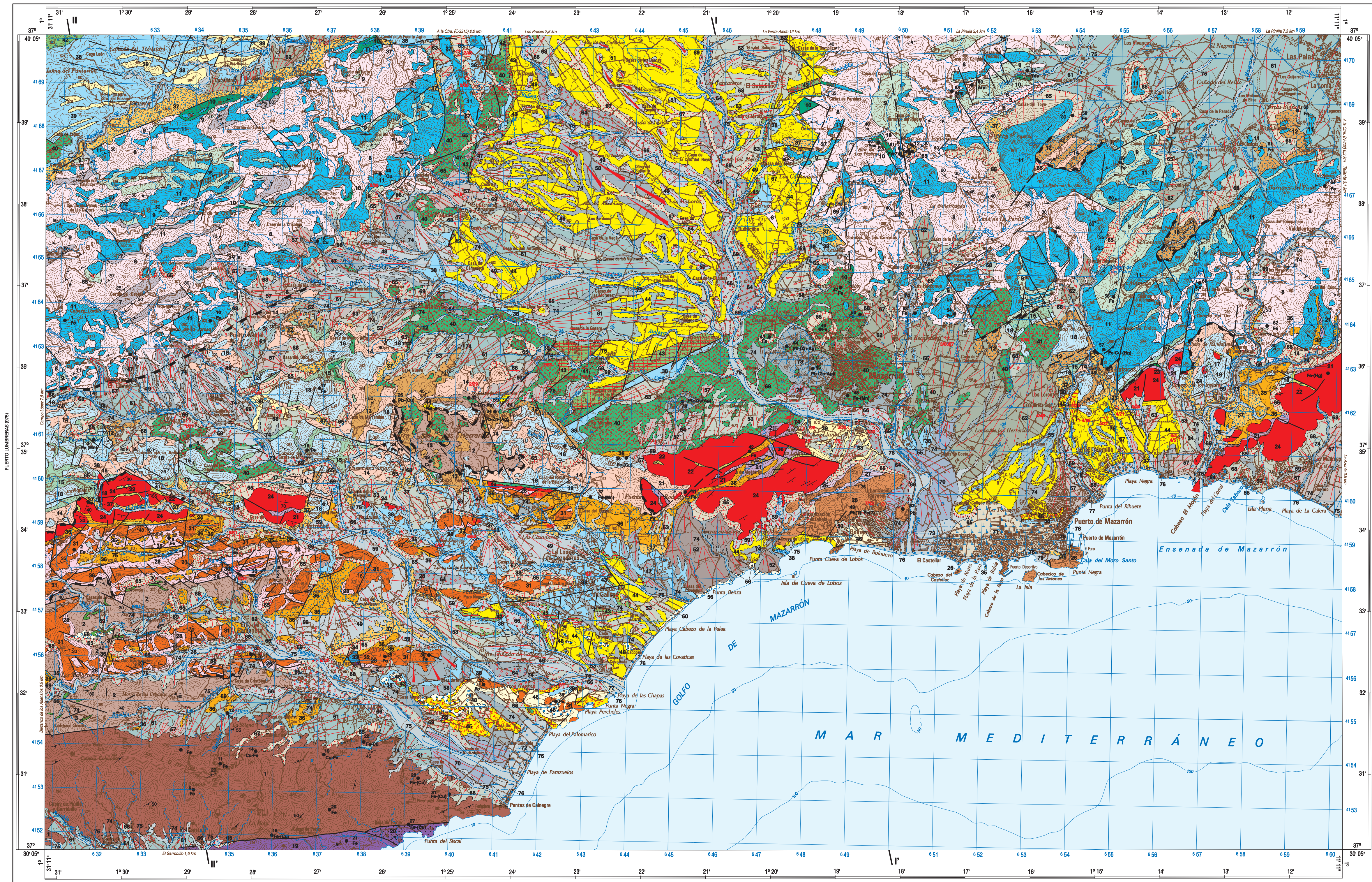
PALEOCÉNICO - TRÁSICO	18	18 Malmes, Formación Carbonatada
PALEOCÉNICO	17	17 Yesas, arboledas, esquistos y mármoles
16	16 Arboledas y rocas básicas	
15	15 Esquistos y micaesquistos plásticos	
14	14 Cuarcitas beige y calcoscuartas plásticas	
13	13 Esquistos oscuros con granates, Formación Esquistos oscuros con granate	

UNIDAD INFERIOR

PALEOCÉNICO - TRÁSICO	11	11 Malmes
PALEOCÉNICO	10	10 Malmes
9	9 Arboledas y rocas básicas	
8	8 Esquistos verdes azules con clorita	
7	7 Cuarcoscuartas y esquistos calcáreos	
6	6 Micaesquistos y esquistos arboledados	
5	5 Micaesquistos con granates	

MANTO DEL VELETA

PALEOCÉNICO	4	4 Malmes Neógenos
3	3 Calcoscuartas, calizas y mármoles grises	
2	2 Micaesquistos grifoliosos, cuarcitas y micaesquistos	
1	1 Cuarcoscuartas, cuarcitas y micaesquistos de tonos marrones	



Base Topográfica: INSTITUTO GEOGRÁFICO NACIONAL
Cartografía Informática: Impreserial Systems / Los Topógrafos S.L.
Depósito legal: M-25343-2009
Nº de Edición: 02/02
ISBN: 978-84-7840-811-7

Normas, Dirección y Supervisión del I.G.M.E.
AÑO DE REALIZACIÓN DE LA CARTOGRAFÍA GEOLÓGICA: 2004

AUTORES: F. J. García-Tortosa (U. JAÉN), F. Leyva Caballero (CONSULMINA S.L.), F. Sanjaume Acedera (U. ALCALÁ DE HENARES), F. J. Rubio García (IGME), F. Naval Martín (IGME)

DIRECCIÓN Y SUPERVISIÓN: F. Naval Martín (IGME)

SIGNOS CONVENCIONALES

- Contacto concordante
- Contacto discordante o erosión
- Falla
- Falla sujeta
- Despeque estratigráfico
- Despeque estratigráfico supuesto
- Estratificación
- Primera equisistalidad subvertical
- Primera equisistalidad o equisistalidad indeterminada

HIDROGEOLOGÍA

- Manantial: octante / Nº de orden del IGME
- Sondeo: octante / Nº de orden del IGME
- Pozo: octante / Nº de orden del IGME

RECURSOS MINEROS

- Indicio y yacimiento mineral

