

LEYENDA

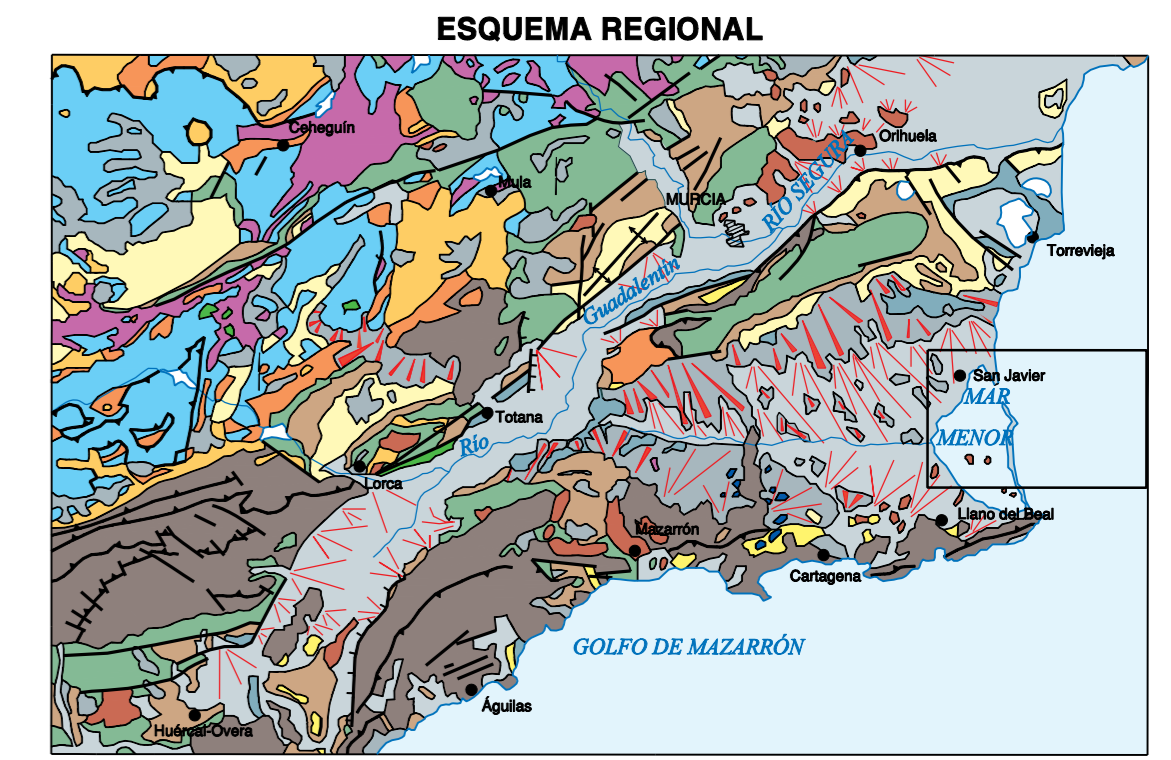
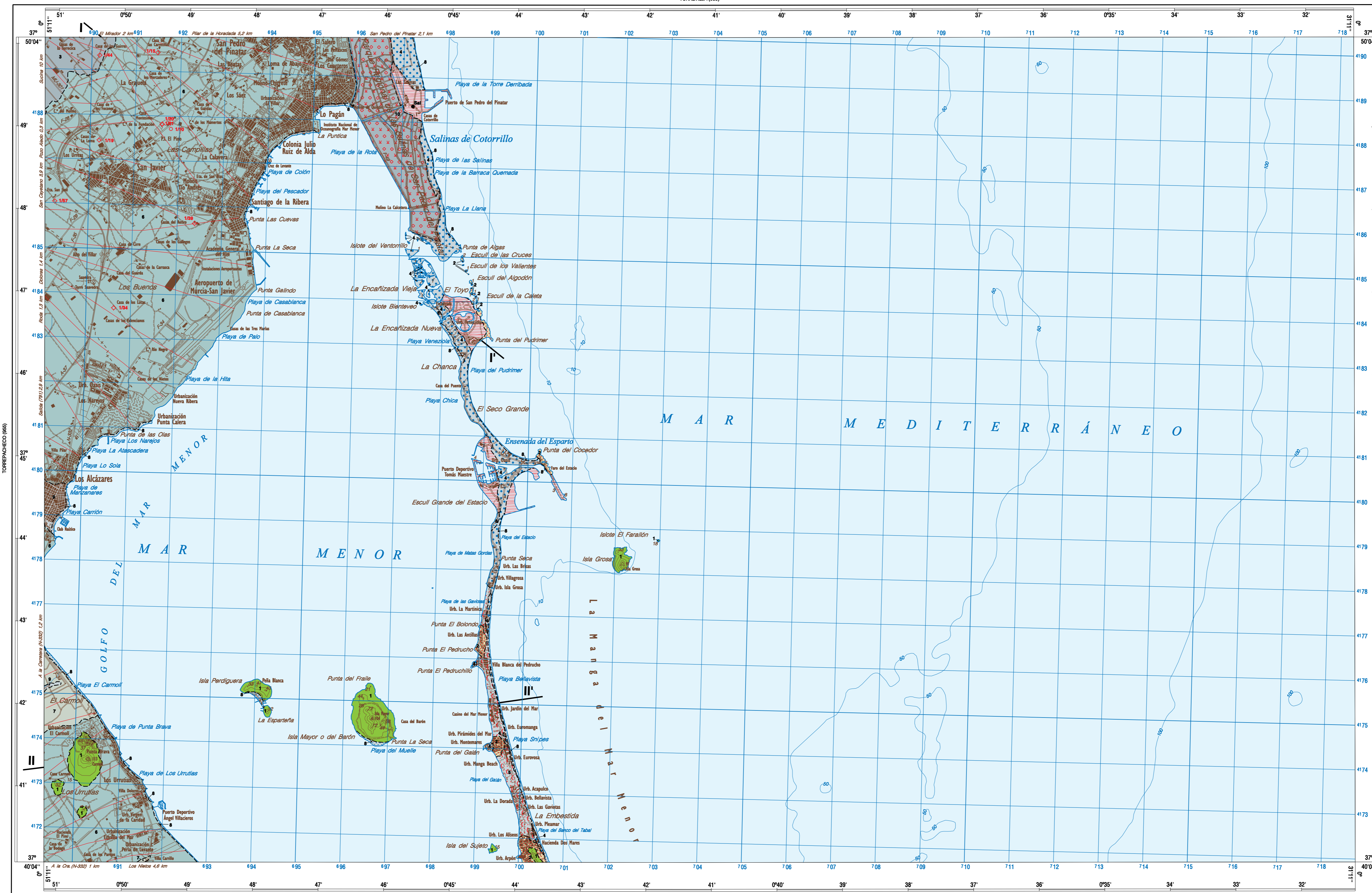
CUATERNARIO	HOLOCENO		10 Arenas, limos, arcillas negras y sales. Salinas
	PLEISTOCENO	SUFUROR	
TERC.	MIOCENO	SUPIOR	1 Arenas y limos con carbón y gravas. Fondos de valle y ramblas
			2 Arenas de grano medio-fino con restos fosiles. Playas
3 A y T' Gomas, arenas, arcillas débilmente cementadas. Aluviones aluviales	3 Arenas de grano medio-fino. Cordón de dunas	4 Arenas de grano medio. Cordón fluvial	5 Arenas calcáreas bioclasticas y calizas coquinas. Dunas
6 Molas limososas y playas	7 Andesitas piroclásticas con conchetas		

SIGNOS CONVENCIONALES

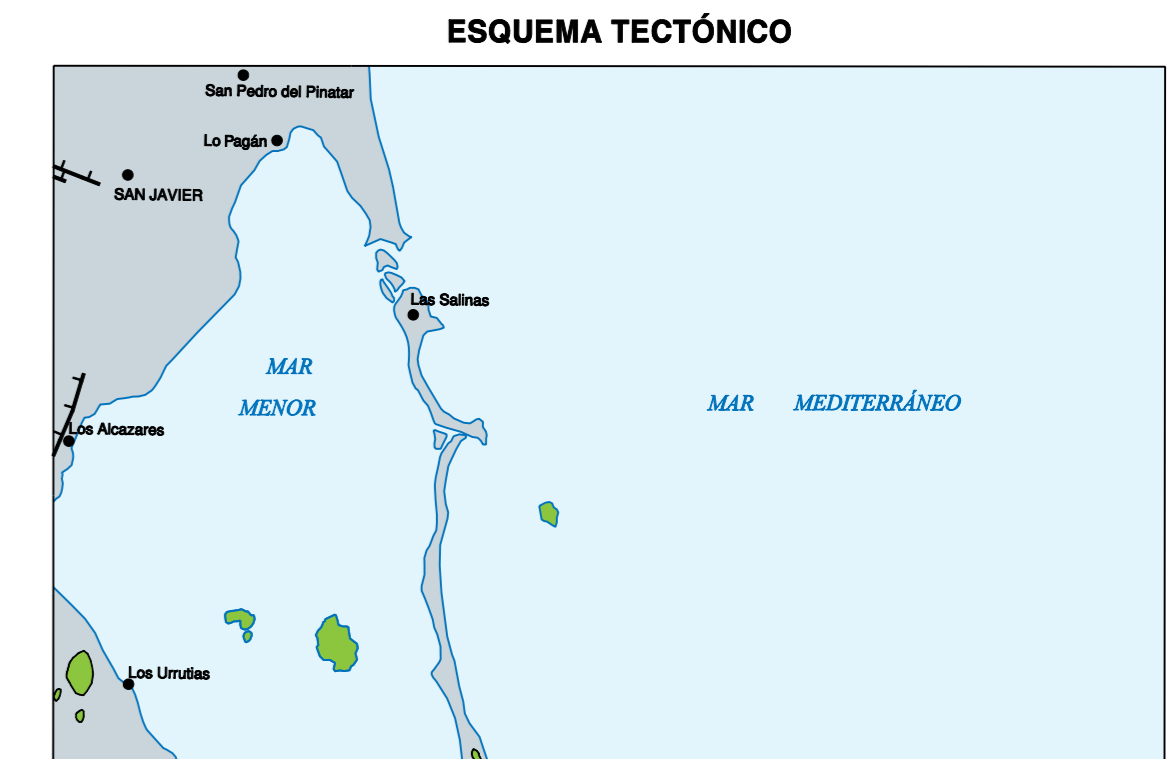
- Contacto concordante
- - - - - Contacto discordante o erosivo
- Zonas fuertemente remodeladas antrópicamente
- ◆ 49 Sondos: octante / 1º de orden del I.G.M.E.
- 781 Pozos: octante / 1º de orden del I.G.M.E.
- 841 Indicis y/o yacimientos minerales

ESQUEMA HIDROGEOLOGICO

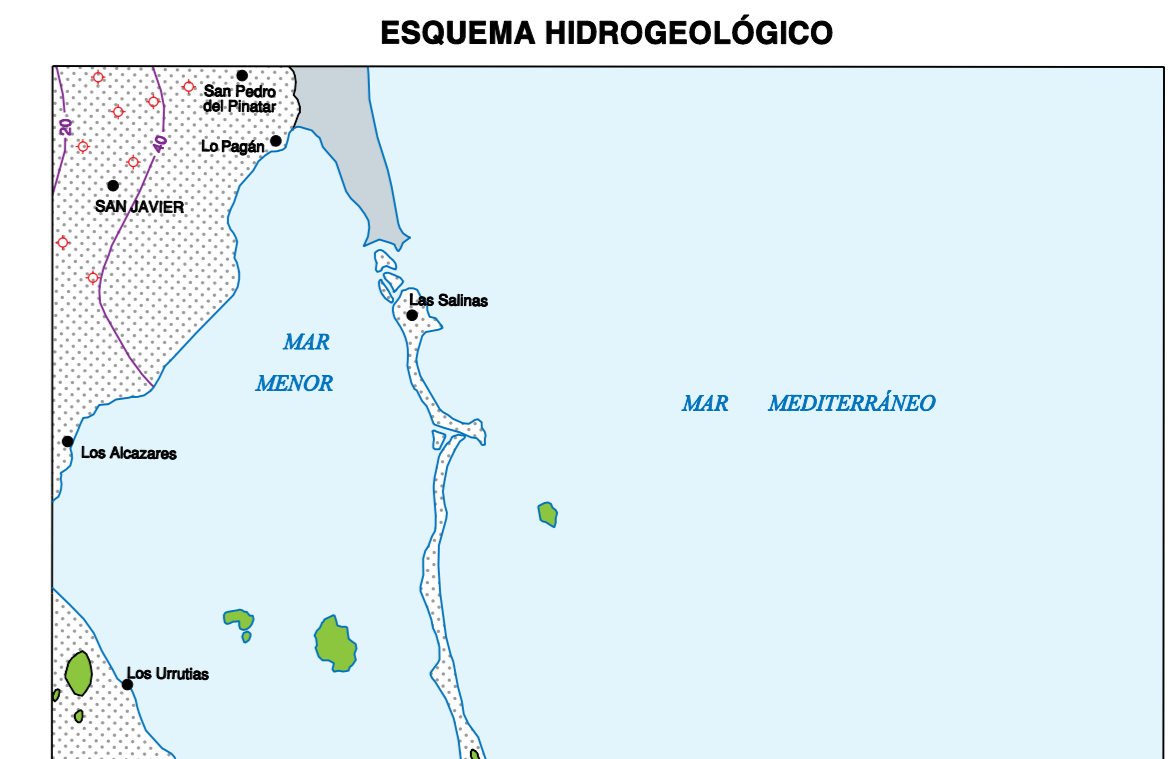
- ◆ Sondas
- ~ Curva isopiezométrica



- Escala 1:1.000.000
- Cuaternario Holoceno: Conglomerados, arenas y limos
 - Cuaternario Pleistoceno
 - Plioceno: Facies carbonatadas lacustres, arcillas rojas y micoclasticas
 - Paleoceno
 - Mesozoico: Margas y yesos
 - Neógeno: Materiales detríticos y calcáreos Pliocenos
 - Paleozoico: Derrames aluviales
 - Terciario: Margas, calcáreas y calizas biogénicas
 - Paleozoico: Trásico (Páez y volcánicos)
 - Unidades internas béticas
 - Unidades internas béticas



- Escala 1:200.000
- Cuaternario
 - Rocas volcánicas neógenas
 - Fallas normales (información geofísica del subsuelo)



- Escala 1:200.000
- Cuaternario: Muy poco permeable
 - Terciario Medio-Superior: Permeabilidad baja por porosidad intergranular y fracturación
 - Permeabilidad media-baja por porosidad intergranular

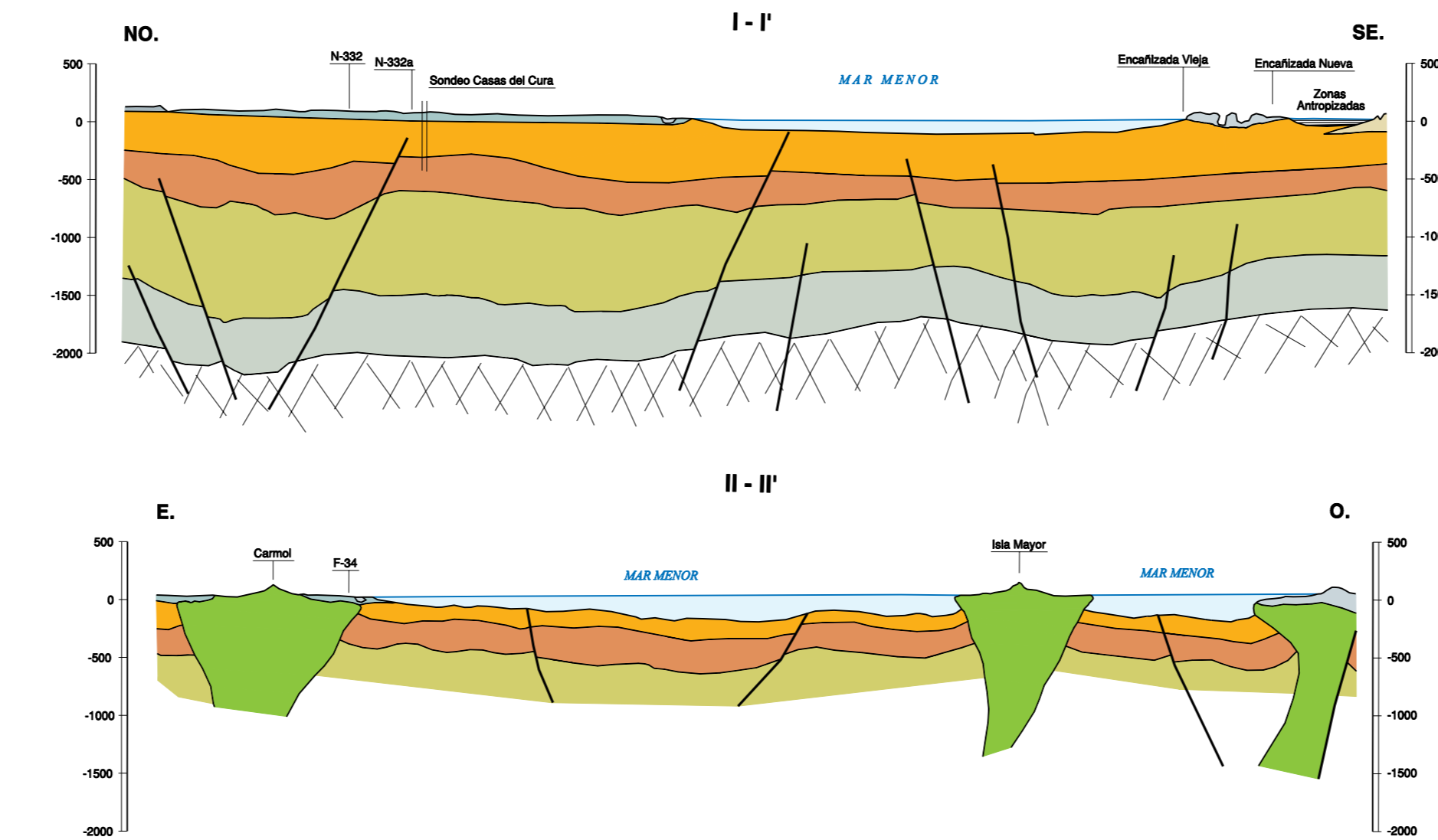
Base Topográfica: INSTITUTO GEOGRÁFICO NACIONAL
Cartografía Informática: Impresiones Sistemas
Depósito legal: M.52343-2009
Nº de: 474-09-022-D
ISBN: 978-84-7843-916-0

LLANO DEL BEAL (978)
Escala 1:50.000
1:000m 0 1 2 3 4 5 km

NORMAS, DIRECCIÓN Y SUPERVISIÓN DEL I.G.M.E.
REALIZACIÓN DE LA CARTOGRAFÍA GEOLÓGICA 2004
AUTORES: F. Calvo de SOTOLONGO S.L.J.
F. Lera de COMBESANA S.L.J.
DIRECCIÓN Y SUPERVISIÓN: F.J. Robán Martín
F. Aznar Martín

Las alturas se refieren al nivel medio del Mediterráneo en Alicante
Equidistancia de las curvas de nivel 20 metros
Proyección y cuadrícula U.T.M. Elipsoide Internacional
Hoja 30

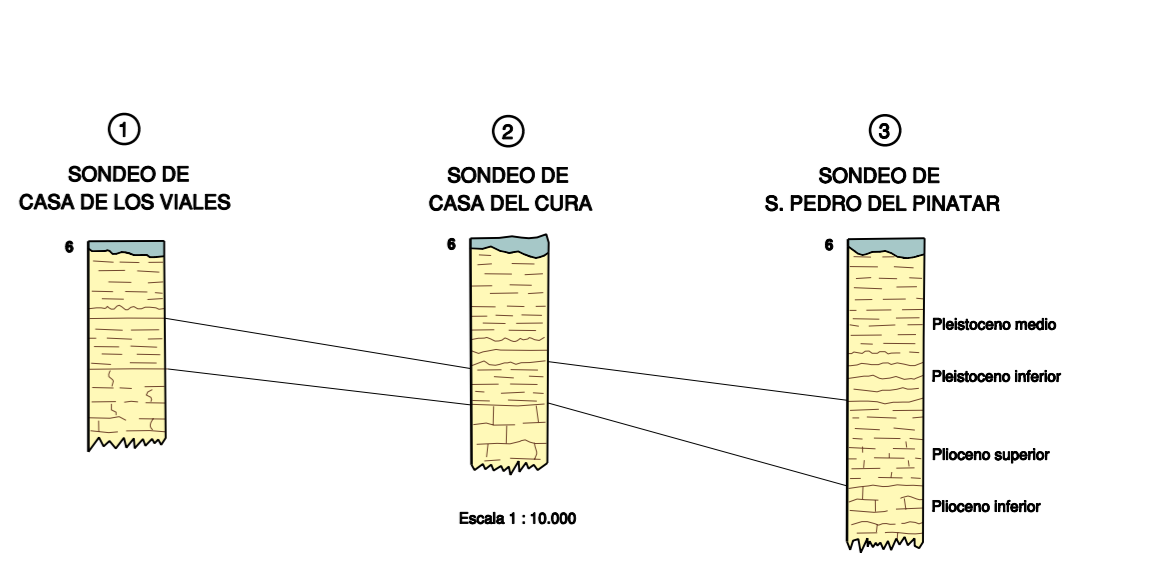
CORTES GEOLÓGICOS



ESCALA HORIZONTAL 1 : 50.000
VERTICAL 1 : 50.000

- E: Margas, areniscas, calizas y conglomerados. Plioceno-Pleistoceno inferior (LSD V)
- D: Margas, calizas y conglomerados. Mesozoico (LSD V)
- C: Margas, areniscas, conglomerados y calizas. Tortonésense (LSD II y III)
- B: Conglomerados, areniscas y margas. Burdigalense-Tortonésense inferior (LSD I y II)
- A: Esquistos, metapelitas y carbonatas. Terciario de las Zonas Internas Béticas (Z.I.B.) Paleoceno-Trásico

COLUMNAS ESTRATIGRÁFICAS EN LAS PRINCIPALES UNIDADES O ZONAS



TOPONIMIA	COORDENADAS		
	X	Y	Z
1 Sondeo Casa de los Viales	689950	4184900	16
2 Sondeo Casa del Cura	691700	4188150	12
3 Sondeo San Pedro del Pinatar	694050	4189800	7