

LEYENDA

CUESTRARIO	HOLOCENO	
	25	26
PLEISTOCENO	SUPERIOR	17, 18, 19, 20, 21
	MEDIO	16
	INFERIOR	15
TERCIARIO	PLOC. SUP.	12
	INF.	11
	MESSINIENSE	10
TORTON.	9	

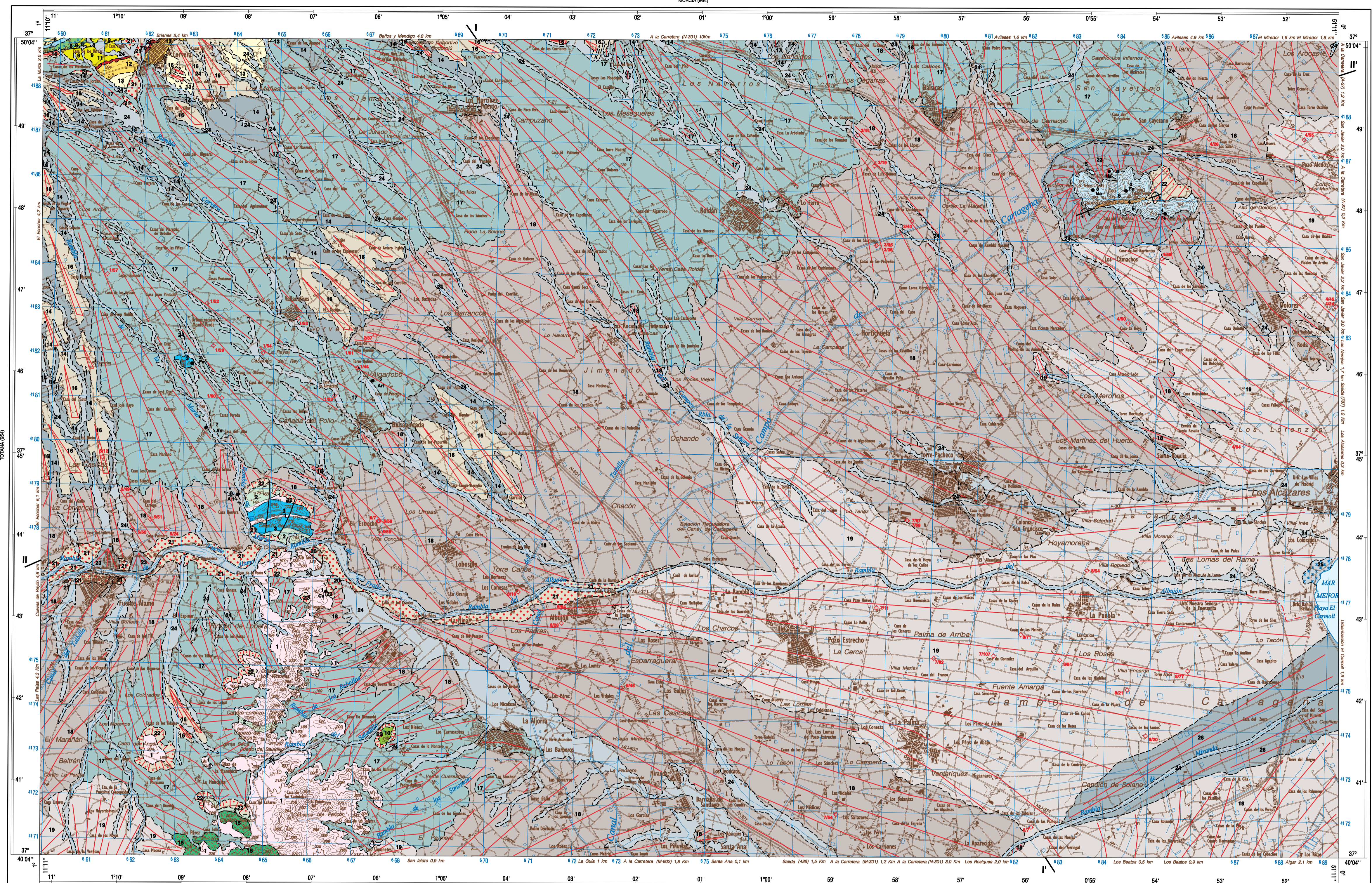
COMPLEJO NEVADO-FILÁBRIDE
MANTO DEL MULHACÉN

UNIDAD SUPERIOR	5	Mármol. Formación carbonatada
PALEOZOICO	4	Esquistos con granito. "Formación de esquistos oscuros con granito"

UNIDAD INFERIOR	3	Mármol y yeso. Manto de Mesozoicos
PALEOZOICO	2	Ambolito. "Formación de micasoquitos verdes azulado oscuro"
PALEOZOICO	1	Esquistos azules con carbón. "Formación de micasoquitos verdes azulado con carbón"

SIGNOS CONVENCIONALES

- Contacto concordante
- - - Contacto discordante
- - - Contacto intrusivo
- Faja
- Anticlinal tumbado
- Primera equisustancia
- 09 Bordes: cota / N° de orden del IGM
- 2 Fe Recursos minerales
- Esquema hidrogeológico
- Bordes
- División de Cuenca de 2º Orden
- División de Cuenca de 3º Orden
- Curva isopiezométrica
- Dirección Preferencial Flujos Subterráneos
- Canal



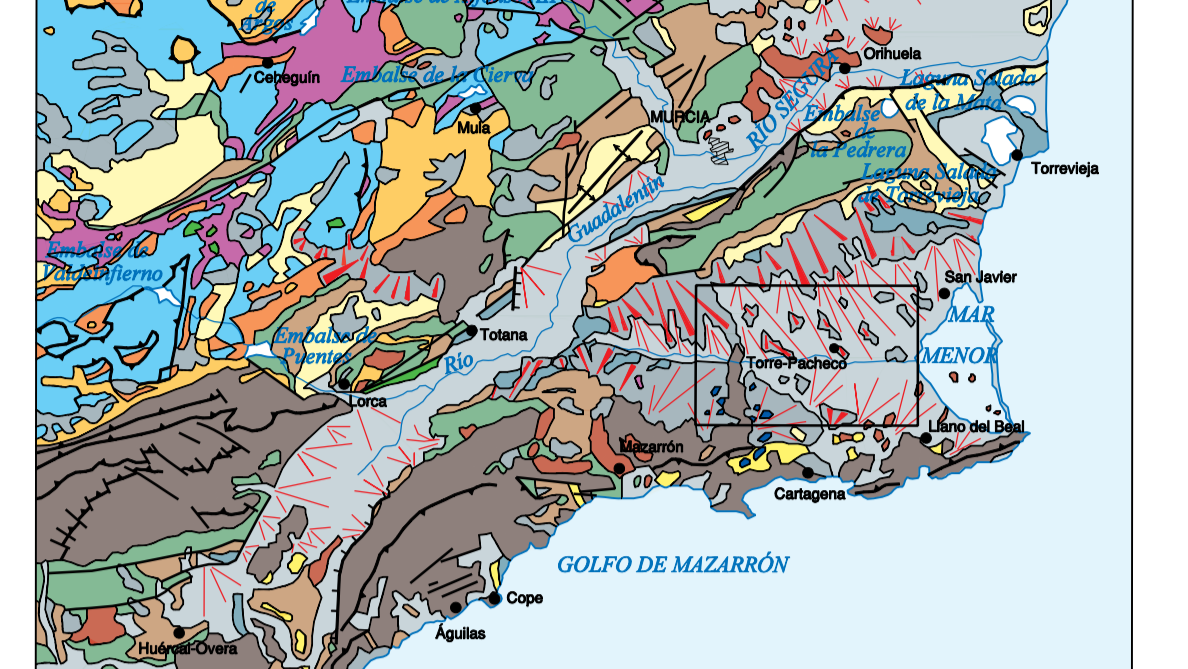
Base Topográfica: INSTITUTO GEOGRÁFICO NACIONAL
Cartografía Informática: Implementación Siderca
Diseño: Inge. M. J. GARCÍA
Nº FOLIO: 27-38
ISBN: 978-84-7940-840-8

NORMAS, DIRECCIÓN Y SUPERVISIÓN DEL I.G.M.E.
AÑO DE REALIZACIÓN DE LA CARTOGRAFÍA GEOLOGICA: 2004
AUTORES: F. J. GARCÍA TORRALBA (Dir. de Área), P. CALVO DE LOS RÍOS (CONSULTORIA S.L.), F. LEYVA (CONSULTORIA S.L.)
DIRECCIÓN Y SUPERVISIÓN: F. J. ROLDÁN GARCÍA, F. NÚÑEZ MARTÍN

Las altitudes se refieren al nivel medio del Mediterráneo en Alicante
Equivalencia de las curvas de nivel: 20 metros
Proyección y cuadrícula: U.T.M. Elipsoidal Internacional
Hoja 30

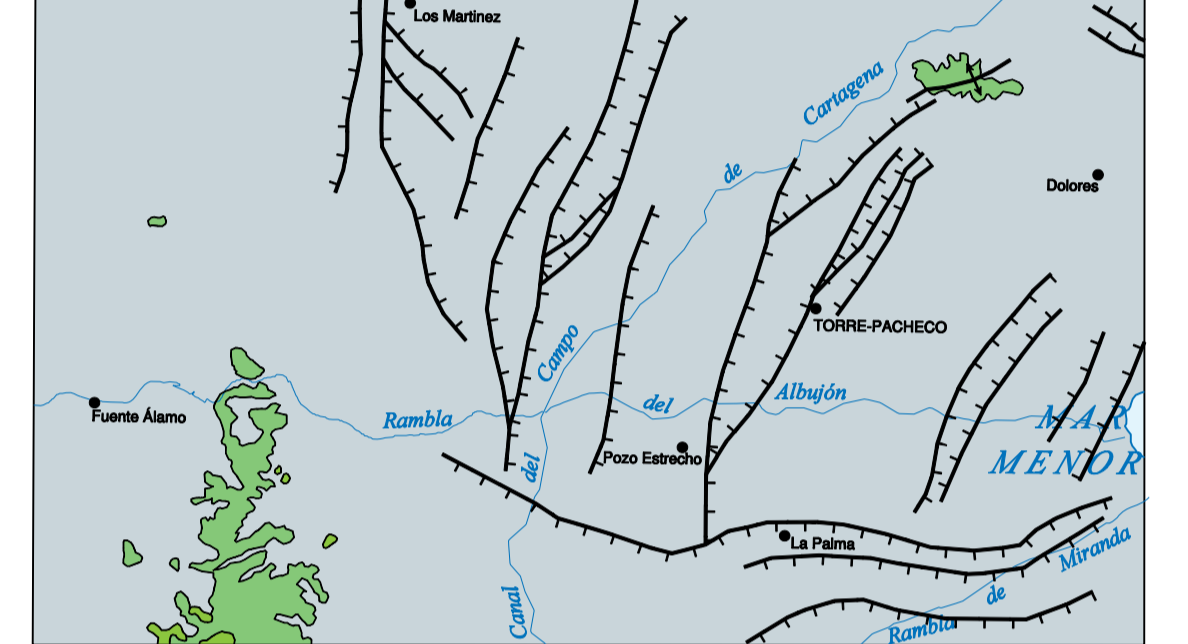
Escala 1:50.000

ESQUEMA REGIONAL



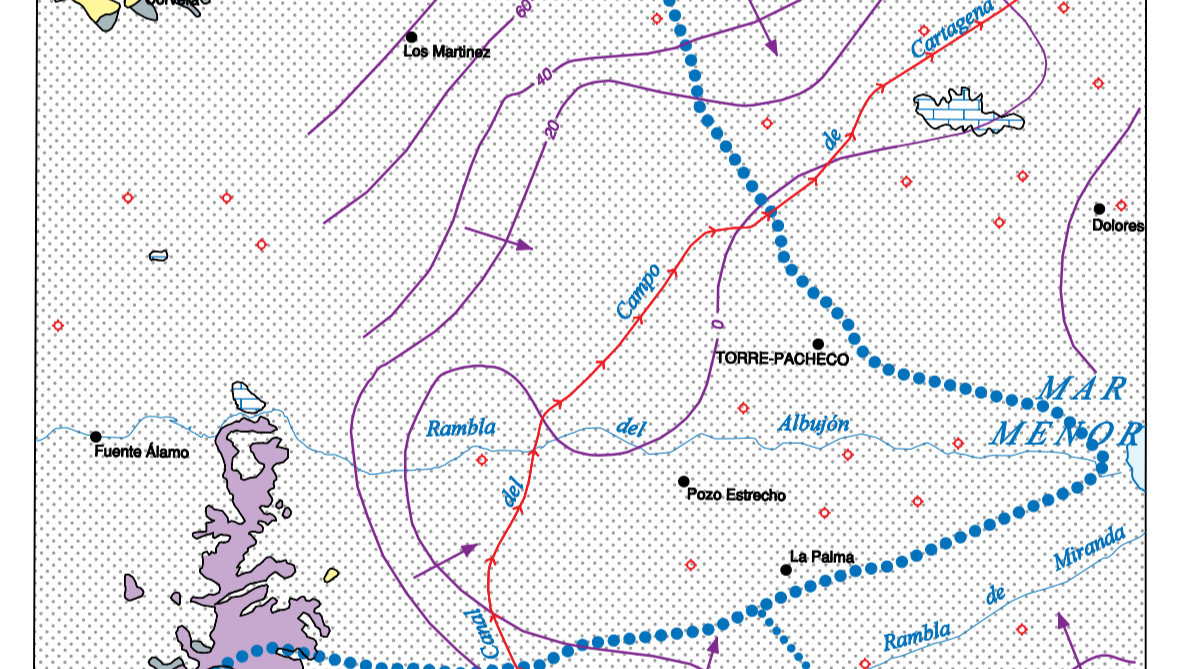
- Escala 1:1.000.000
- Cuaternario-Holoceno: Conglomerados, gravas, arenas y limos
 - Cuaternario-Pleistoceno
 - Plioceno: Facies carbonatadas lacustres, arcillas rojas y encoqueamientos
 - Vulcanismo básico: Vulcanismo calcocarbónico
 - Mesozoicos: Margas y yesos
 - Néogeno: Materiales detriticos y calcáreos
 - Paleógeno
 - Terciario (Krieger y volcánico)
 - Unidades estratigráficas
 - Unidades íntimas básicas

ESQUEMA TECTÓNICO



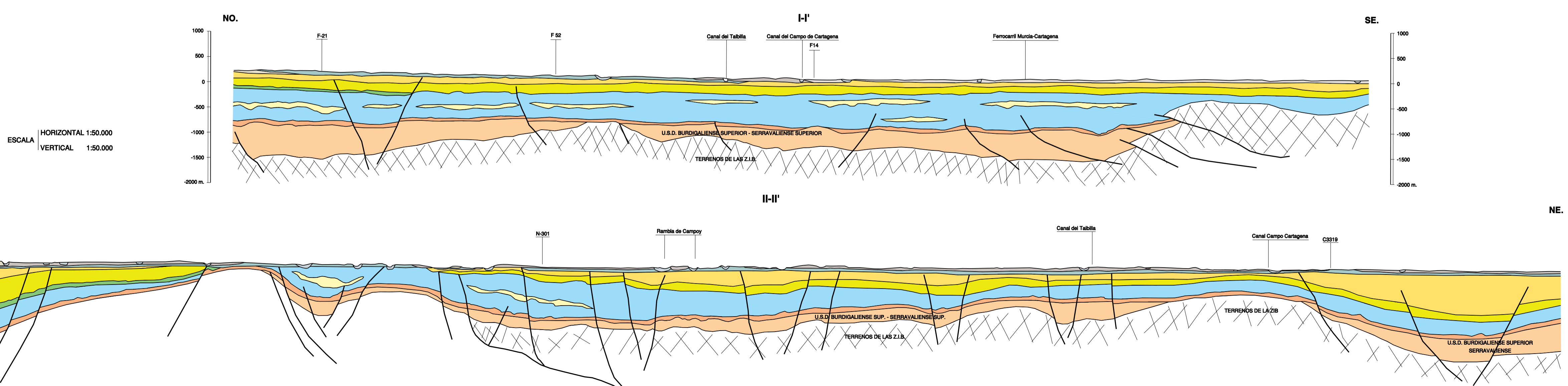
- Escala 1:200.000
- Cuaternario
 - Mioceno Superior-Plioceno
 - Rocas volcánicas neógenas
 - ZONAS INTERNAS DE LAS CORDILLERAS BÉTICAS: Manto del Mulhacén
 - Fallas normales (información gráfica del subsuelo)

ESQUEMA HIDROGEOLÓGICO

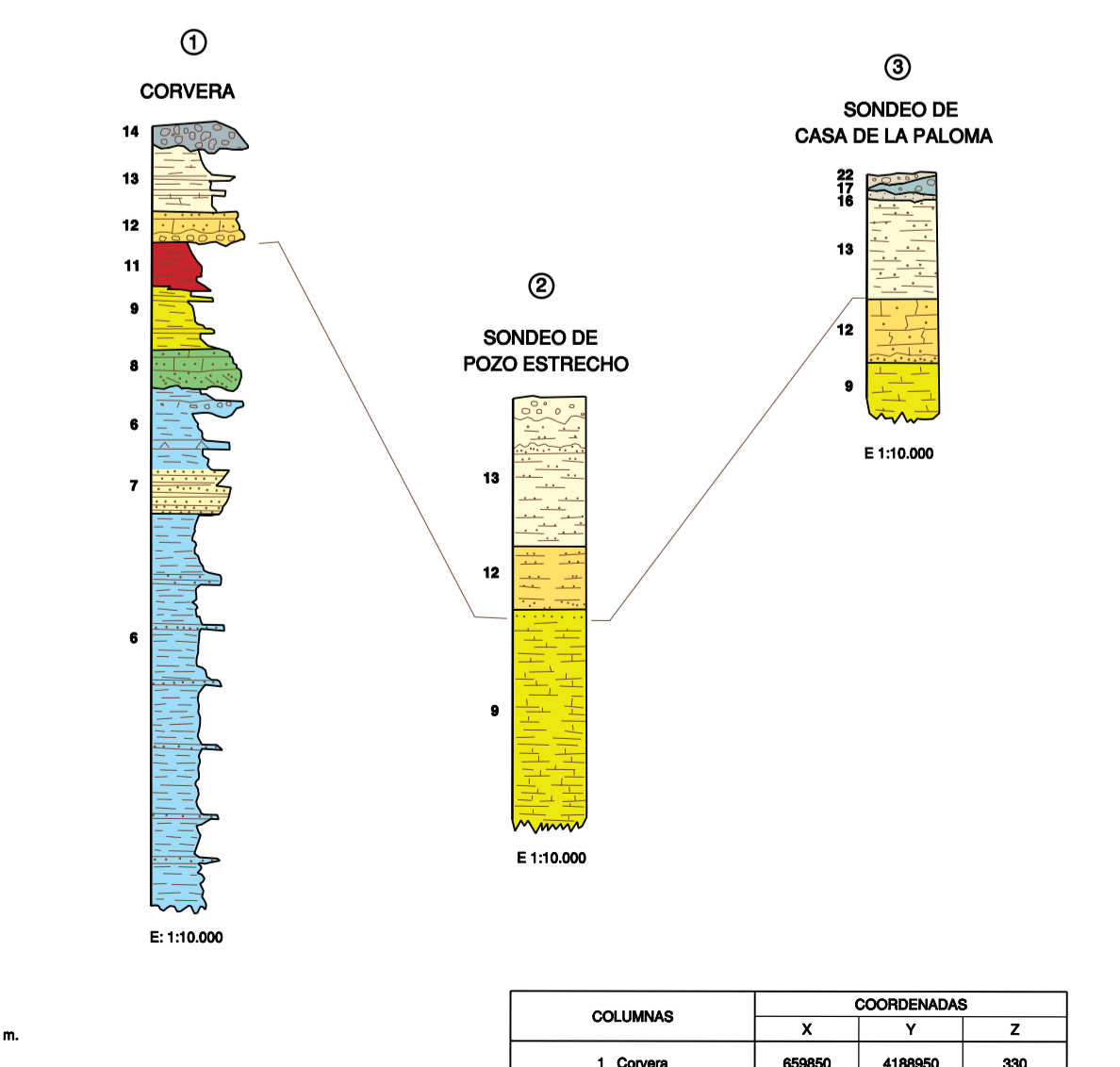


- Escala 1:200.000
- CUaternario
- Permeabilidad media-alta por resonancia y verificación
 - Permeabilidad baja por porosidad intragranular
- TERCIARIO MEDIO-SUPERIOR
- Muy baja permeabilidad
 - Permeabilidad media-alta por porosidad intragranular
- PALEOZOICO-TRIÁSICO
- Permeabilidad alta por resonancia y verificación
 - Muy baja permeabilidad

CORTES GEOLÓGICOS



COLUMNAS ESTRATIGRÁFICAS DE LAS PRINCIPALES UNIDADES O ZONAS



COLUMNAS	X	Y	Z
1 Corvera	69880	418950	230
2 Sondeo Pozo Estrecho	67300	417600	80
3 Sondeo de Casa de la Paloma	68300	418750	45