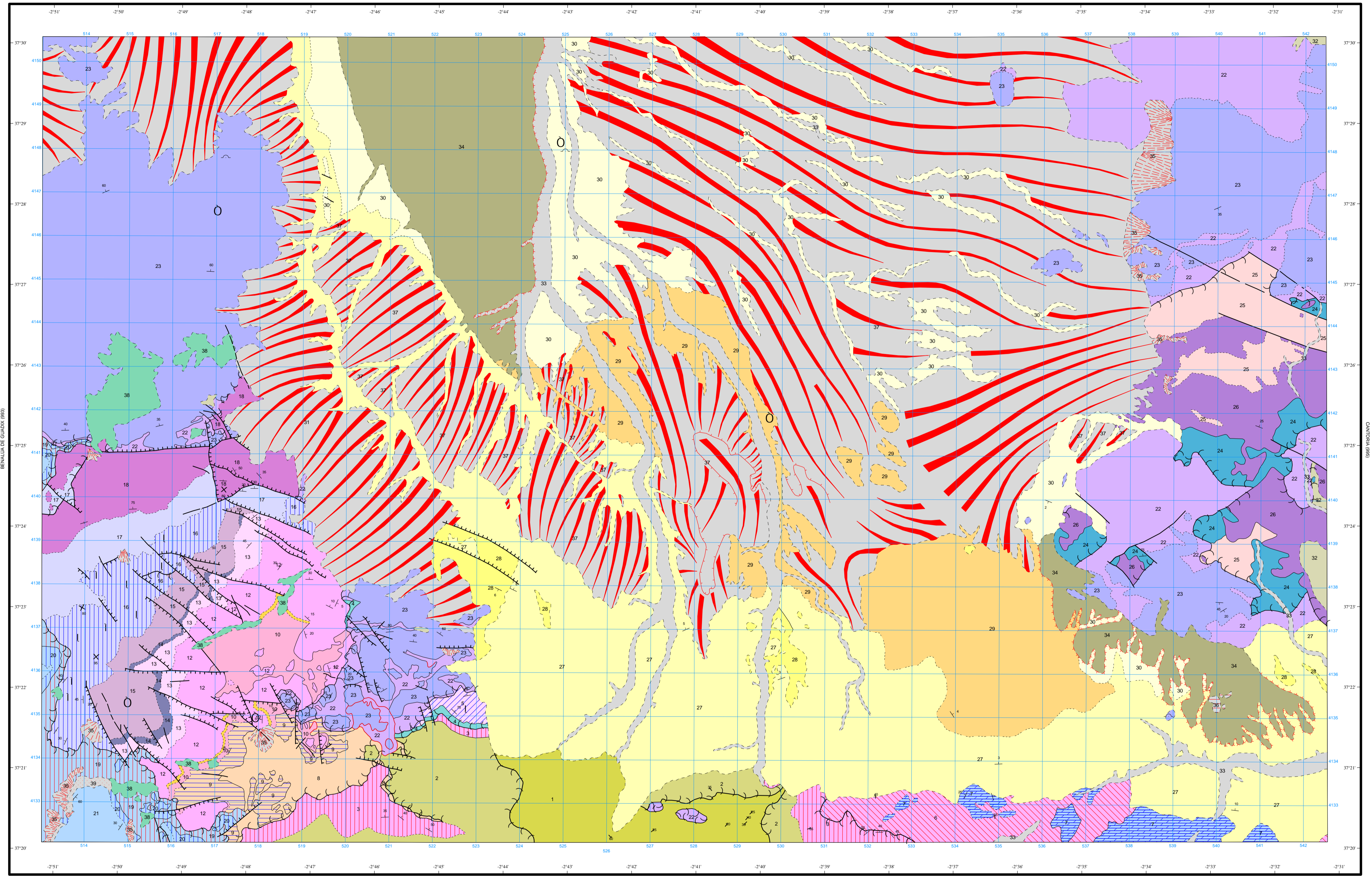


LEYENDA

CUATERNARIO		32 33 34 35 36 37 38 39	39 Canchales 38 Brechas calcáreas 37 Glaciares del Cuaternario moderno 36 Travertinos 35 Derrubios y Pie de Monte 34 Terrazas aluviales 33 Aluvial 32 Cuaternario indiferenciado 31 Glacis del Cuaternario antiguo
TERCIARIO NEOGENO	PLIOCENO	29 30	30 Margas, margocalizas y calizas 29 Arenas, lutitas y micoconglomerados
	ANDALUCIENSE	27 28	28 Margas, margocalizas y areniscas 27 Conglomerados, gravas y arenas. Niveles de calizas orgánicas
	TORTONIENSE SUP.		26 Calizas y dolomías 25 Filitas y cuarcitas con rocas carbonatadas con granates y porfiroblastos
			24 Cuarcitas y micaesquistos usualmente con granates y porfiroblastos 23 Calizas y dolomías marmóreas 22 Filitas y cuarcitas 21 Calizas y calizas margosas 20 Dolomías grises y amarillentas 19 Filitas rojas y cuarcitas 18 Dolomías y calizas dolomíticas 17 Calizas margosas, margas, arcillas, dolomías y carnidas 16 Calizas y dolomías grises
MANTO HERNAN VALLE - MONTROY			15 Calizas grises azuladas con sílex en la base 14 Margocalizas y calizas margosas con fósiles 13 Calizas grises y negras 12 Alternancia de calizas grises oscuras y dolomías grises y negras 11 Margas y margocalizas con pistas y dolomías grises 10 Filitas y cuarcitas rojas 9 Calizas y dolomías recristalizadas y arcillas negras y amarillentas 8 Filitas grises, azuladas y violetas 7 Calizas y dolomías con niveles de filitas 6 Filitas y cuarcitas con rocas carbonatadas 5 Calizas y dolomías recristalizadas 4 Mirtositas, bitúmenes y yesos 3 Mármoles cipolínicos 2 Micaesquistos con grafito y micaesquistos epidótico-feldespatícos 1 Micaesquistos con cloritoide y distena, micaesquistos feldespatícos y cuarcitas
TERCIARIO	SUPERIOR	26	
	MEDIO		
	INFERIOR	25	
	PERMICO		
CARBONIFERO		24	
PRECAMBRICO			
MANTO DE LOS BLANQUIZARES-ORIA			
TERCIARIO	SUPERIOR	23	
	MEDIO		
	INFERIOR	22	
	PERMICO		
MANTO DE QUINTANA			
TERCIARIO	SUPERIOR	21	
	MEDIO		
	INFERIOR	19	
	PERMICO		
MANTO DE SANTA BARBARA			
TERCIARIO		18	
		17	
		16	
	MEDIO-SUPERIOR	15	
		14	
		13	
	12		
	11		
	10		
	9		
	8		
INFERIOR			
PERMICO			
MANTO PARTALOÁ			
TERCIARIO	SUPERIOR		
	MEDIO		
	INFERIOR		
	PERMICO		
MANTO TETICA			
TRIAS MEDIO-SUPERIOR			
NEVADA-FILABRIDE			
UNIDAD SUPERIOR			
TRIASICO ?		3	
PRECAMBRICO ?		2	
UNIDAD DE ABLA			
TRIASICO ?			
PRECAMBRICO ?		1	



Área de Sistemas de Información Geocientífica

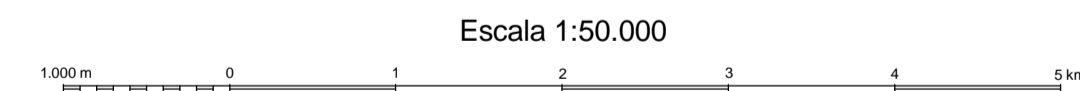
FIÑANA (1012)

NORMAS, DIRECCIÓN Y SUPERVISIÓN DEL I.G.M.E
AÑO DE REALIZACIÓN DE LA CARTOGRAFÍA GEOLÓGICA: 1974

Autores : L. Martín García
J. A. Gómez Prieto
F. Delgado Salazar
Dirección y supervisión : G. del Amor García (IGME)

SÍMBOLOS CONVENCIONALES

-----	Contacto concordante	-----	Contacto concordante supuesto
- - - - -	Contacto discordante	- - - - -	Contacto discordante supuesto
-----	Contacto mecánico	- - - - -	Contacto mecánico supuesto
-----	Límite de terraza	-----	Falla conocida
-----	Falla supuesta	-----	Falla con indicación de hundimiento
-----	Falla con indicación de hundimiento sup.	-----	Falla inversa
-----	Cabalgamiento conocido	-----	Cabalgamiento supuesto
-----	Deslizamiento	-----	Estratificación subhorizontal
-----	Estratificación subvertical	-----	Estratificación invertida
-----	Estratificación	-----	Pizarrosidad
-----	Mina activa	-----	Mina inactiva
-----	Cantera activa	-----	Escarpe erosivo



Proyección y Cuadrícula UTM. Elipsoide Internacional. Huso 30