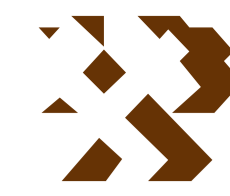


MAPA GEOLÓGICO DE ESPAÑA

Escala 1:50.000



Instituto Geológico y Minero de España

BENALÚA DE GUADIX

993

21-40

CUEVAS DEL CAMPO (871)

Escala 1:50.000

Proyección y Cuadrícula UTM. Elipsoide Internacional. Huso 30

NORMAS, DIRECCIÓN Y SUPERVISIÓN DEL I.G.M.E
AÑO DE REALIZACIÓN DE LA CARTOGRAFÍA GEOLÓGICA: 1973
Autores: M. C. Comas (Zona Subbética, Universidad de Granada)
F. Delgado (Zona Bética, Universidad de Granada)
J. A. Vera (Neógeno-Cuaternario, Universidad de Granada)
Dirección y supervisión: (IGME)

LEYENDA

CUATERNARIO Y TERCIARIO					
CUATERNARIO	HOLOCENO				
	PLEISTOCENO				
TERCIARIO	PLIOCENO				
	NEOCENO				
<table border="1"> <tr> <td>SUPERIOR</td> <td>TORTON.</td> </tr> <tr> <td>INFERIOR</td> <td></td> </tr> </table>		SUPERIOR	TORTON.	INFERIOR	
SUPERIOR	TORTON.				
INFERIOR					

- 51 Derrubios de ladera
- 50 Costras calizas y bloques
- 49 Glaciares
- 48 Conos de desyección
- 47 Depósitos de ramblas
- 46 Depósitos aluviales
- 45 Holoceno indiferenciado
- 44 Gravias y arcillas con costras calizas. Superficie superior de Glaciares
- 43 Limos, margas y calizas
- 42 Conglomerados y arenas
- 41 Limos y arcillas con niveles de conglomerados
- 40 Calizas y margas
- 39 Margas y conglomerados de cemento calizo
- 38 Limos con yesos
- 37 Areniscas y calizas bioclásticas
- 36 Margas, limos y areniscas
- 35 Margas con niveles calcareníticos y turbidíticos
- 34 Margas y margocalizas rosas. Niveles detríticos
- 33 Margas y margocalizas blancas y rosas. Niveles detríticos
- 32 Calizas arenosas grises
- 31 Margocalizas rosadas y blancas
- 30 Margas rojas con yesos
- 29 Brechas intraformacionales, en niveles potentes (4-10 m). Cantos en parte silíceos. Matriz margosa
- 28 Margas verdes, con yesos, niveles de arenas y margocalizas. Bentonitas
- 27 Margas y margocalizas con niveles de slumping y brechas intraformacionales
- 26 Margas, margocalizas, radiolaritas y calizas con nódulos de sílex
- 25 Calizas nodulosas (facies Ammonitico Rosso)
- 24 Calizas grises y blancas localmente con nódulos de sílex
- 23 Margas abigarradas, yesos, dolomías y oñitas
- 22 Dolomías marmóreas
- 21 Micasquistos, filitas y cuarcitas negras
- 20 Calizas, dolomías marmóreas y kakinitas
- 19 Filitas grises, verdosas y rojas
- 18 Calizas, dolomías y margas
- 17 Calizas y margocalizas
- 16 Dolomías grises y negras
- 15 Filitas y cuarcitas rojas
- 14 Dolomías y calizas dolomíticas con algas en la base
- 13 Nivel calizo
- 12 Margocalizas y dolomías negras brechoides
- 11 Calizas con niveles dolomíticos a veces mineralizados
- 10 Calizas grises azuladas con sílex en la base
- 9 Margocalizas con fósiles
- 8 Calizas grises
- 7 Dolomías grises
- 6 Dolomías
- 5 Arcillas y areniscas rojas y verdosas y margocalizas
- 4 Calizas, dolomías y arcillas
- 3 Filitas grises y violáceas y cuarcitas
- 2 Mármoles con intercalaciones de micasquistos con granate. En la base abundantes mármoles conglomeráticos
- 1 Micasquistos negros con granates y cloritoide. En la parte superior, Gneises, Cuarcitas feldespáticas y metabasitas

ZONA SUBBÉTICA	
TERCIARIO	OLIGOCENO
	PALEOCENO
	PALEOCENO
CRETÁCICO	SUPERIOR
	MAESTR.
	SANTONIENSE
JURÁSICO	INFERIOR
	ALBIENSE
	NEOCOMIENSE
TRIÁSICO	MALM
	DOGGER
	BAJOIENSE
	ALANIENSE
TRIÁSICO	TOARCIENSE
	LIAS
TRIÁSICO	KEUPER

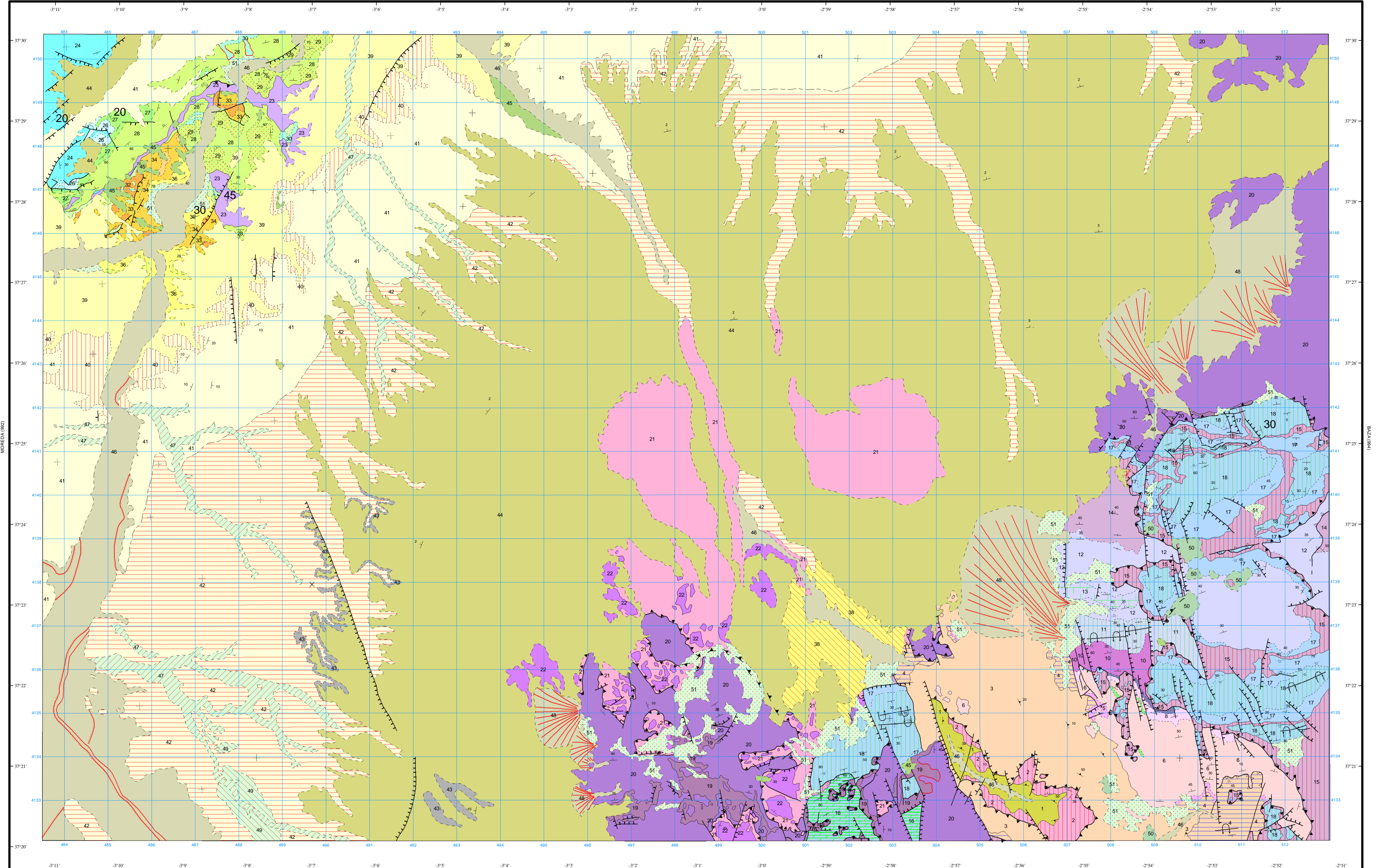
ZONA BÉTICA	
ALPUJARRIDE	
MANTO DE HERNAN VALLE	
TRIÁSICO	MEDIO-SUPERIOR
TRIÁSICO	INFERIOR
PERMIANO	PERMIANO

MANTO DE BLANQUIZARES	
TRIÁSICO	MEDIO-SUPERIOR
TRIÁSICO	INFERIOR
PERMIANO	PERMIANO

MANTO DE QUINTANA	
TRIÁSICO	MEDIO-SUPERIOR
TRIÁSICO	INFERIOR
PERMIANO	PERMIANO

MANTO DE SANTA BARBARA	
TRIÁSICO	MEDIO-SUPERIOR
	INFERIOR
PERMIANO	PERMIANO

NEVADO-FILABRIDE	
TRIÁSICO	TRIÁSICO
PERMIANO	PERMIANO



Área de Sistemas de Información Geocientífica

Escala 1:50.000

Proyección y Cuadrícula UTM. Elipsoide Internacional. Huso 30

SÍMBOLOS CONVENCIONALES

-----	Contacto concordante	-----	Contacto concordante supuesto
- - - - -	Contacto discordante	- - - - -	Contacto discordante supuesto
-----	Contacto mecánico	-----	Cambio lateral de facies
-----	Falla conocida	-----	Falla con indicación de hundimiento
-----	Falla con indicación de hundimiento sup.	-----	Falla inversa
-----	Cabalgamiento conocido	-----	Cabalgamiento supuesto
-----	Deslizamiento	-----	Anticlinal tumbado
-----	Anticlinal tumbado supuesto	-----	Sinclinal tumbado
-----	Estratificación subhorizontal	-----	Estratificación subvertical
-----	Estratificación invertida	-----	Estratificación
-----	Primera esquistosidad	-----	Fósiles (vertebrados)
-----	Terraza fluvial proglacial		