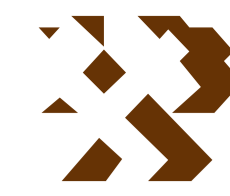


MAPA GEOLÓGICO DE ESPAÑA

Escala 1:50.000



Instituto Geológico y Minero de España

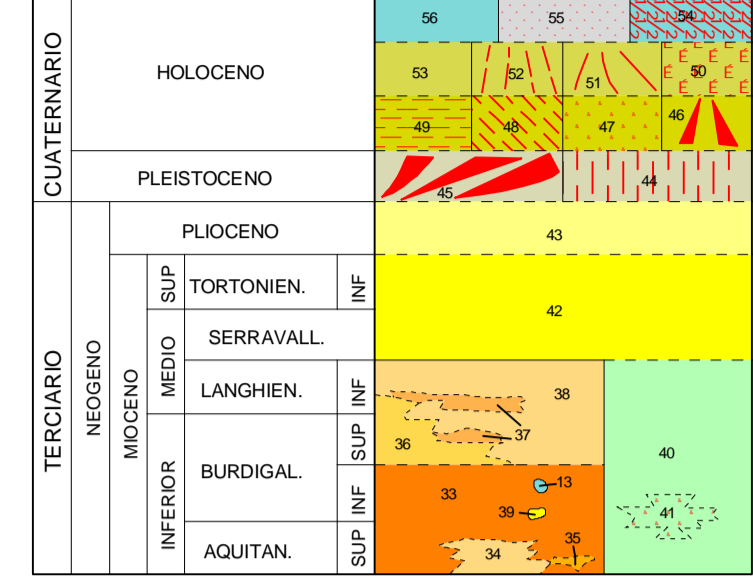
LUCENA

989

17-40

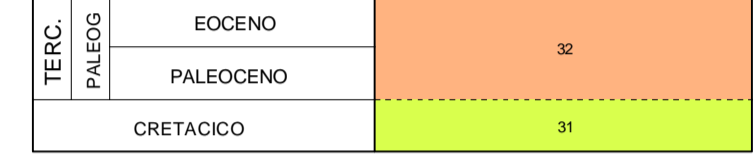
LEYENDA

NEOGENO Y CUATERNARIO



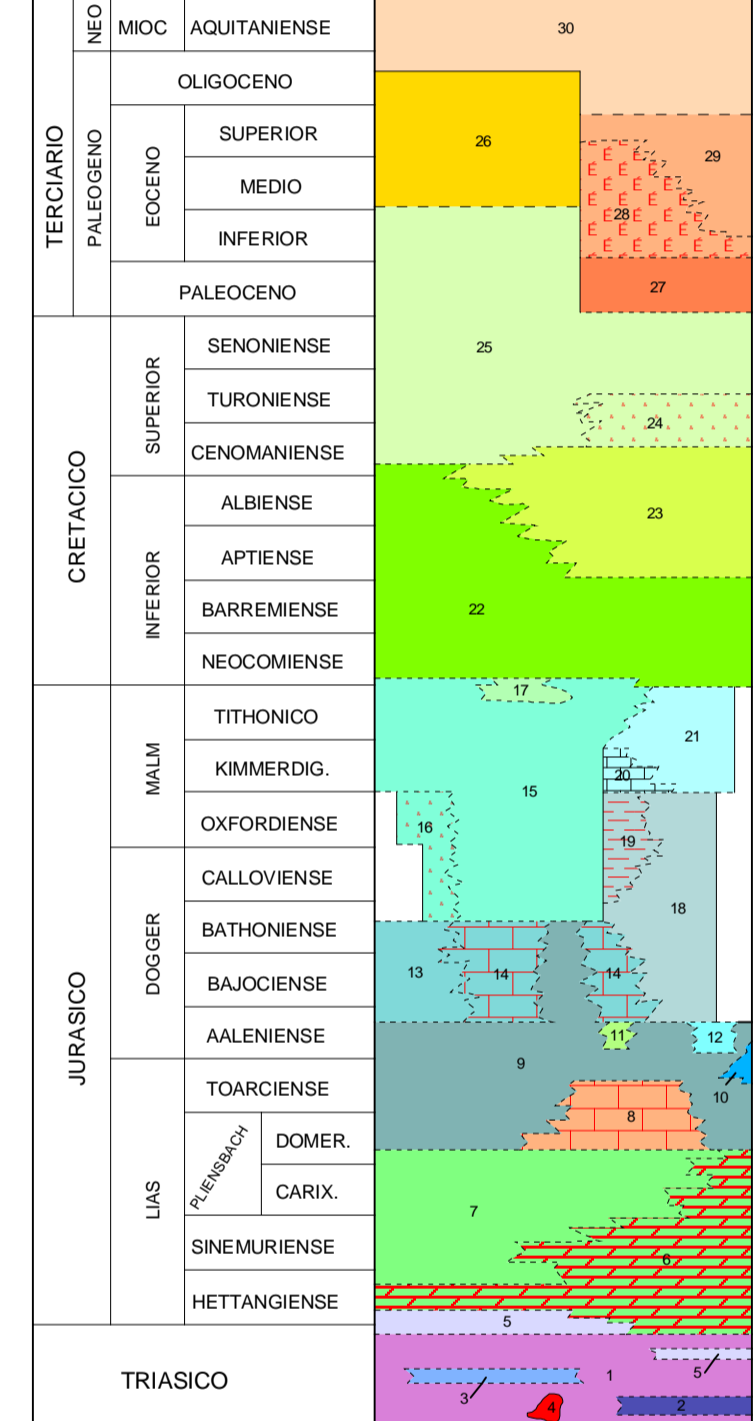
56 Cantos, limos y arcillas (Aluvial actual).
55 Cantos, limos y arcillas (Aluvial-coluvial).
54 Cantos sueltos (canchales).
53 Cantos, arenas y limos (Coluviones).
52 Cantos, arenas y limos (Coluviones - Alabánicos coalescentes).
51 Cantos, arenas y limos (Conos de deyección).
50 Eluvial.
49 Productos de descalcificación.
48 Arcillas y limos con cantos (Aluvial antiguo - Llanura de inundación).
47 Cantos y limos (Terrazas).
46 Arcillas y limos con cantos (Glacis).
45 Arcillas y limos con cantos (Glacis con depósitos).
44 Tobas.
43 Brechas y conglomerados muy cementados.
42 Margas hojosas blancas con niveles de microbrechas en la base.
41 Margas y biocalcarentas.
40 Margas blancas y verdes con niveles biocalcarentos.
39 Caliza de nummulites.
38 Margas blancas.
37 Biocalcarentas.
36 Brechas y conglomerados.
35 Arenas margosas amarillentas.
34 Calizas de algas, calizas de amphisteginas y biocalcarentas.
33 Margas blancas y verdes.
32 Margas y margocalizas blancas.
31 Margas grises y ocre, a veces con niveles turbidíticos.
30 Margas de color crema con niveles turbidíticos.
29 Turbiditas calcáreas y margas claras.
28 Margas rosadas con niveles turbidíticos.
27 Margas verdes con niveles turbidíticos.
26 Margas blancas con niveles bioclásticos amarillentos.
25 Margocalizas y margas blancas y rosadas.
24 Calizas y margas blancas con niveles de acumulación de sílex en la base.
23 Margas verdes y blancas a veces con niveles turbidíticos.
22 Margocalizas y margas blancas.
21 Calizas turbidíticas con sílex y calizas, nodulosas con margas rojas y a veces de microbrechas.
20 Calizas blancas con bandeado de sílex negro.
19 Arcillas y margas rojas con radiolarios.
18 Arcillas y margas verdes con radiolarios.
17 Calizas color crema con sílex y margas.
16 Calizas nodulosas en f. ammonítico rosso.
15 Calizas tableadas, frecuentemente con sílex.
13 Caliza oolítica.
12 Calizas tableadas claras a veces con sílex.
11 Calizas nodulosas a veces en f. ammonítico rosso.
10 Rocas volcánicas básicas.
9 Margas y margocalizas ocre.
8 Calizas tableadas grises a base y ocre.
7 Calizas.
6 Dolomías masivas.
5 Calizas oquerosas y carniolas.
4 Oñilas.
3 Dolomías tableadas negras.
2 Areniscas cuaríticas rojas.
1 Arcillas vesiculosas y yesos.

UNIDADES INTERMEDIAS

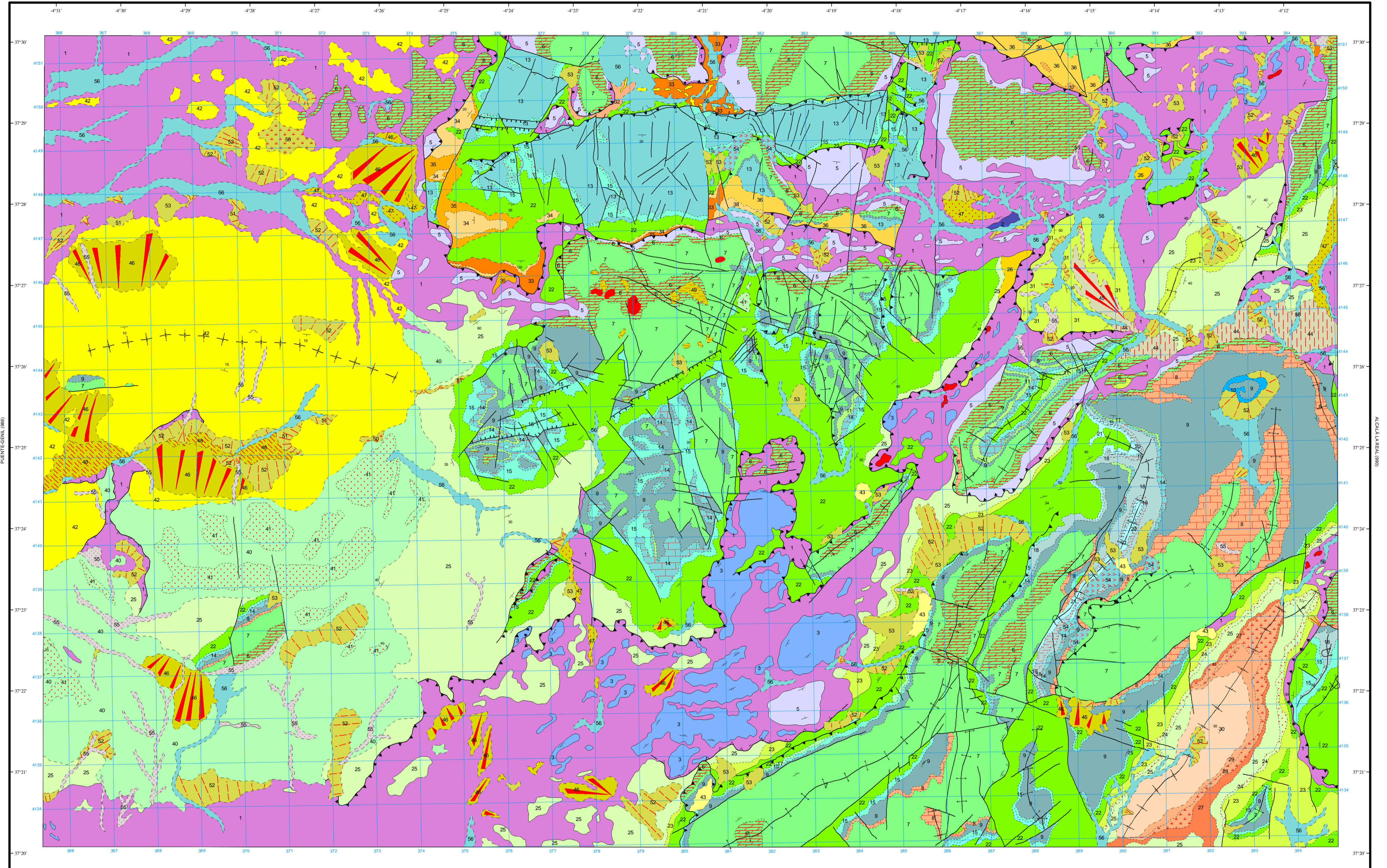
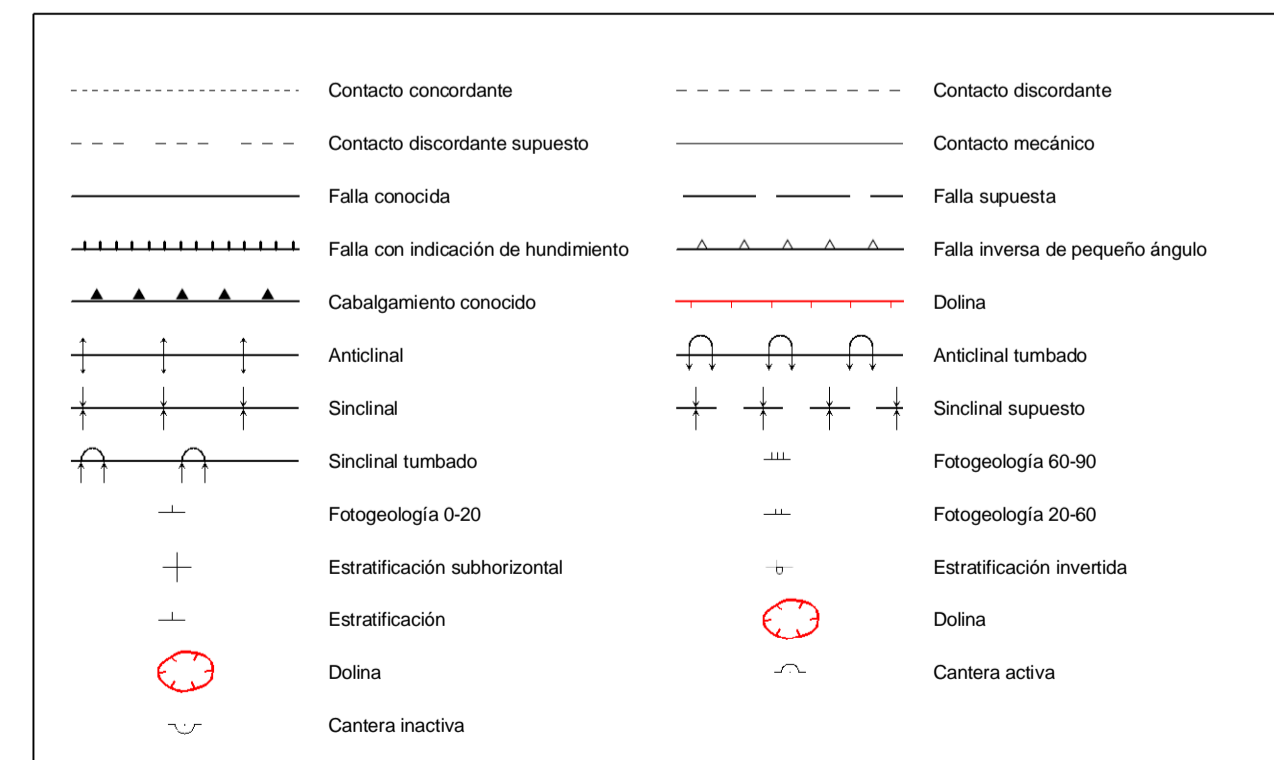


ZONA SUBTETICA

SUBTETICO EXTERNO - MEDIO

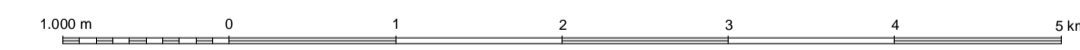


SIMBOLOS CONVENCIONALES



Área de Sistemas de Información Geocientífica

Escala 1:50.000



Proyección y Cuadrícula UTM. Elipsoide Internacional. Huso 30

NORMAS, DIRECCIÓN Y SUPERVISIÓN DEL I.G.M.E
AÑO DE REALIZACIÓN DE LA CARTOGRAFÍA GEOLÓGICA: 1987

Autores: A. Enrile Altir (INYPISA)
F.L. López Olmedo (INYPISA)
J.A. Díaz de Neira (INYPISA)
P.P. Hernáiz Huerta (INYPISA)

Dirección y supervisión: P. Ruiz Reig (IGME)