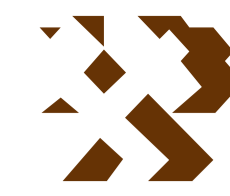


MAPA GEOLÓGICO DE ESPAÑA

Escala 1:50.000



Instituto Geológico y Minero de España

EL RUBIO

987

15-40

LEYENDA

| | | | | | | |
|-------------|----|----|----|----|----|----|
| CUATERNARIO | 17 | 16 | 15 | 14 | 13 | 12 |
| | 11 | 10 | 9 | 8 | 7 | 6 |
| PLEISTOCENO | | | | | | |
| PLOCENO | | | | | | |

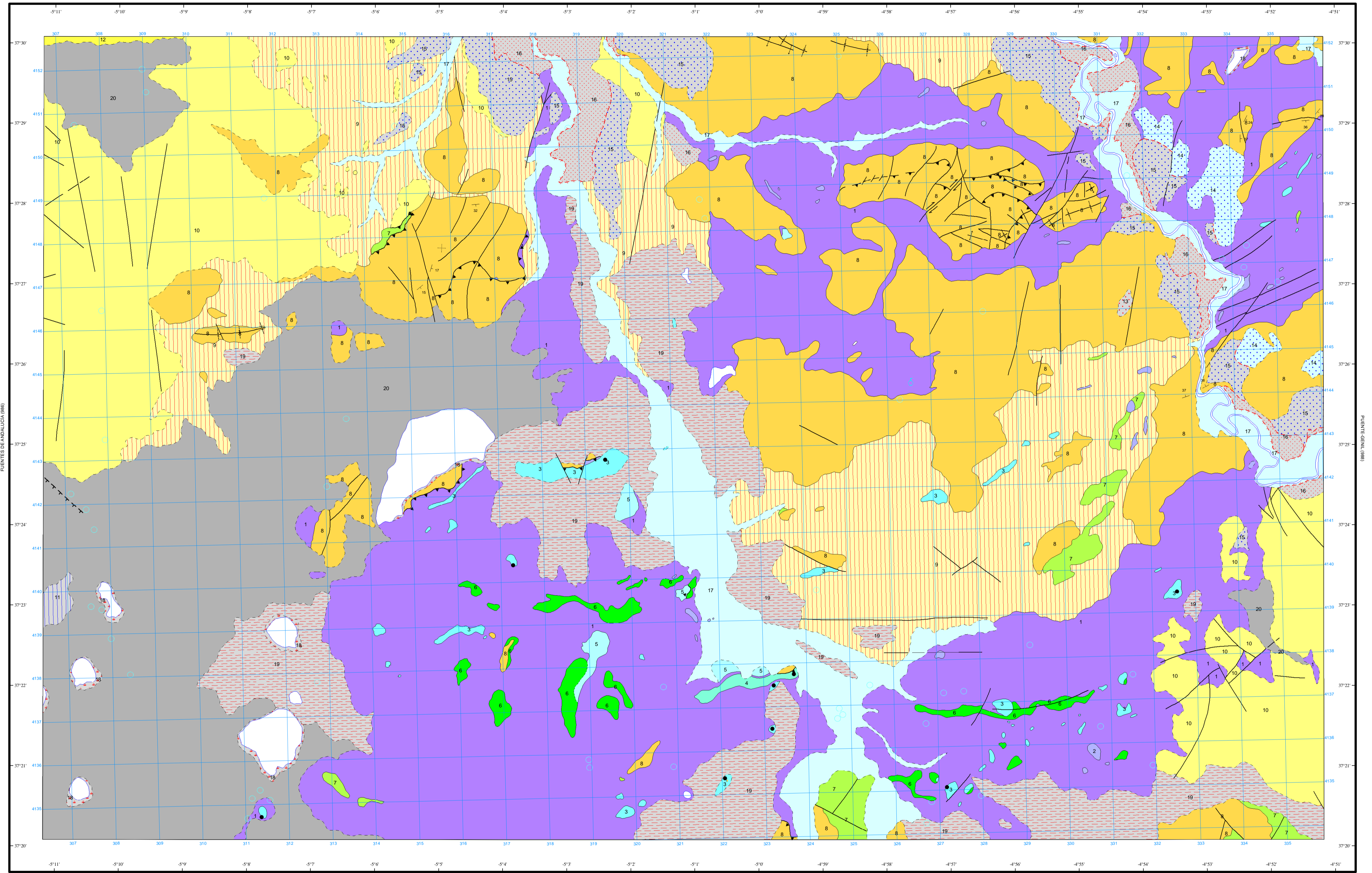
- 20 Indiferenciado
- 19 Costras calcáreas
- 18 Limos; arcillas y evaporitas
- 17 Conglomerados; gravas; arenas y lutitas
- 16 Conglomerados; gravas; arenas y lutitas
- 15 Conglomerados; gravas; arenas y lutitas
- 14 Conglomerados; gravas; arenas y lutitas
- 13 Conglomerados; gravas; arenas y lutitas
- 12 Conglomerados; gravas y arenas. Matriz lutítica
- 11 Conglomerados (C. carbonatados); areniscas y limos
- 10 Calizas; margocalizas; margas y arenas de color blanco
- 9 Margas versicolores; a veces con yeso y bloques de calizas; dolomías y areniscas de diversas edades en una mezcla caótica
- 8 Calizas; calizas arenosas; areniscas; margas y arenas
- 7 Calizas; margocalizas y margas blancas y salmón
- 6 Calizas y margocalizas azuladas y verdosas
- 5 Calizas y calizas oolíticas crema
- 4 Calizas de filamentos
- 3 Dolomías y calizas dolomíticas
- 2 Margas abigarradas; arcillas; yesos y oñías
- 1 Dolomías y carniolas

| | |
|-----------------------------|----------------|
| OLISTOSTROMA | |
| FORMACIONES PARA-AUTOCTONAS | |
| TERCIARIO | ANDALUCIENSE |
| NEOGENO | TORTONIENSE |
| MIOCENO | SERRAVALLEENSE |
| MEDIO | LANGHIENSE |
| INF. | BURDIG. |
| SUPERIOR | |

| | |
|-----------------------|-----------------|
| FORMACIONES ALOCTONAS | |
| TERCIARIO | SUPERIOR |
| NEOGENO | MEDIO |
| MIOCENO | INFERIOR |
| OLIGOCENO | SUPERIOR |
| PALEOCENO | MEDIO |
| EOCENO | CUISIENSE |
| CRETACICO | MAASTRICHTIENSE |
| SUPERIOR | CAMPANIENSE |
| SANTON. | SUPERIOR |
| INFERIOR | TURONIENSE |
| ALBIENSE | HAUTERVIENSE |
| VALANGIENSE | |
| JURASICO | MALM |
| DOGGER | |
| LIAS | |
| KEUPER | |
| MUSCHELKALK | |

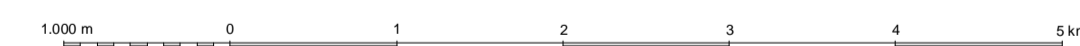
SÍMBOLOS CONVENCIONALES

| | | | |
|-------|--|-------|--|
| ----- | Contacto concordante | ----- | Contacto discordante |
| ----- | Contacto mecánico | ----- | Límite de terraza |
| ----- | Falla conocida | ----- | Falla supuesta |
| ----- | Falla con indicación de hundimiento sup. | ----- | Falla con indicación de movim. dextrógr. |
| ----- | Cabalgamiento conocido | ----- | Cabalgamiento supuesto |
| ----- | Anticlinal | ----- | Sinclinal |
| ----- | Estratificación subhorizontal | ----- | Estratificación |
| ----- | Manantiales o fuentes | ----- | Pozo |
| ----- | Indicios minerales | | |



Área de Sistemas de Información Geocientífica

Escala 1:50.000



Proyección y Cuadrícula UTM. Elipsoide Internacional. Huso 30

NORMAS, DIRECCIÓN Y SUPERVISIÓN DEL I.G.M.E
AÑO DE REALIZACIÓN DE LA CARTOGRAFÍA GEOLÓGICA: 1975
Autor: F. Leyva Cabello, F. (ENADIMSA)
Dirección y supervisión: S. Antón Alfonso (IGME)