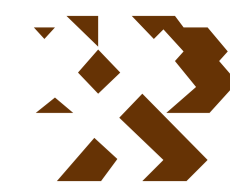


MAPA GEOLÓGICO DE ESPAÑA

Escala 1:50.000



Instituto Geológico y Minero de España

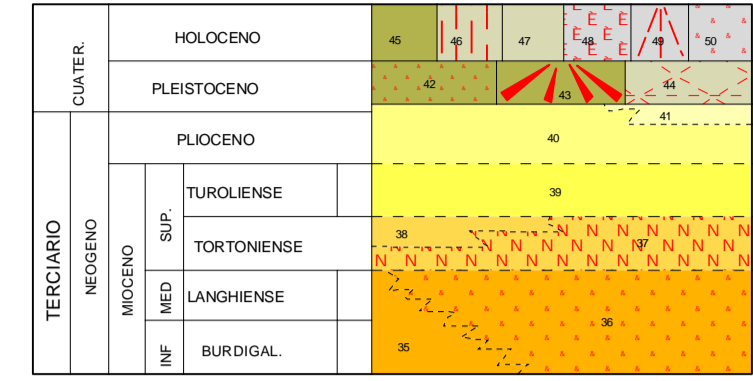
VALDEPEÑAS DE JAÉN

969

19-39

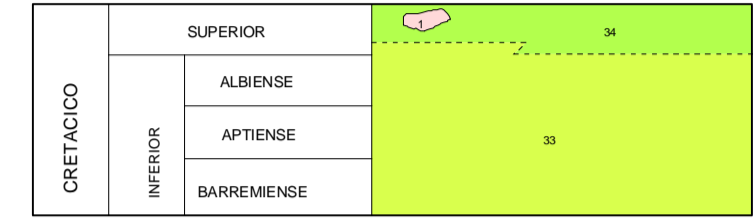
LEYENDA

NEOGENO Y CUATERNARIO



- 50 Gravas, arena, limos y arcillas. Depósitos aluviales
- 49 Limos y cantos. Conos aluviales
- 48 Limos y arcillas rojas. Depósitos aluviales efímeros
- 47 Arcillas rojas. Cubetas de descalcificación
- 46 Tobas y travertinos
- 45 Cantos y bloques con lutitas. Coluviones
- 44 Tobas y travertinos
- 43 Gravas y arcillas. Glacia con depósitos
- 42 Brechas con matriz roja
- 41 Calizas blancas, oquerosas y con gasterópodos

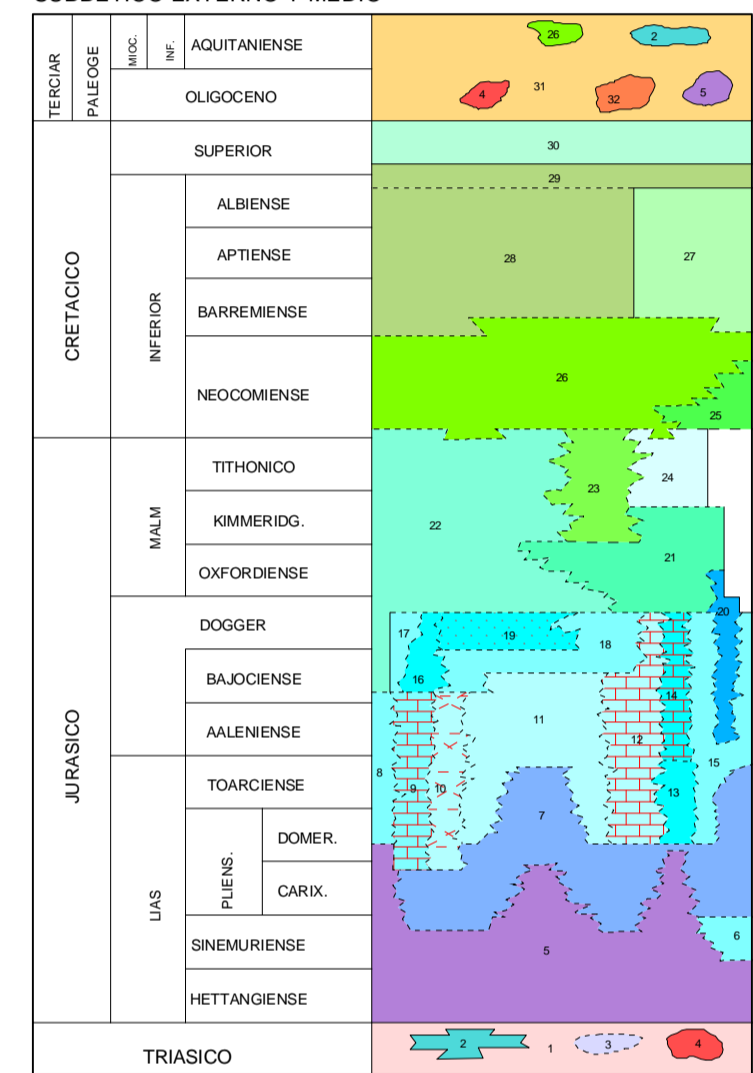
UNIDADES INTERMEDIAS



- 40 Conglomerados, gravas y arcillas rojas con cantos
- 39 Margas, margas yesíferas y calizas limolíticas
- 38 Margas blancas y capas de biocalcarenta
- 37 Margas blancas y margas arenosas amarillentas
- 36 Brechas, conglomerados, calcarenitas y margas
- 35 Brechas y conglomerados con intercalaciones de margas blancas
- 34 Margocalizas y margas blancas
- 33 Cuarzoarenita, a veces bioclástica, limolita y lutita de color beige
- 32 Biocalcarenta (olistoite Oligoceno)
- 31 Megabrecha con clastos de yeso, dolomías, ofita, etc., y matriz arcillosa de color rojo

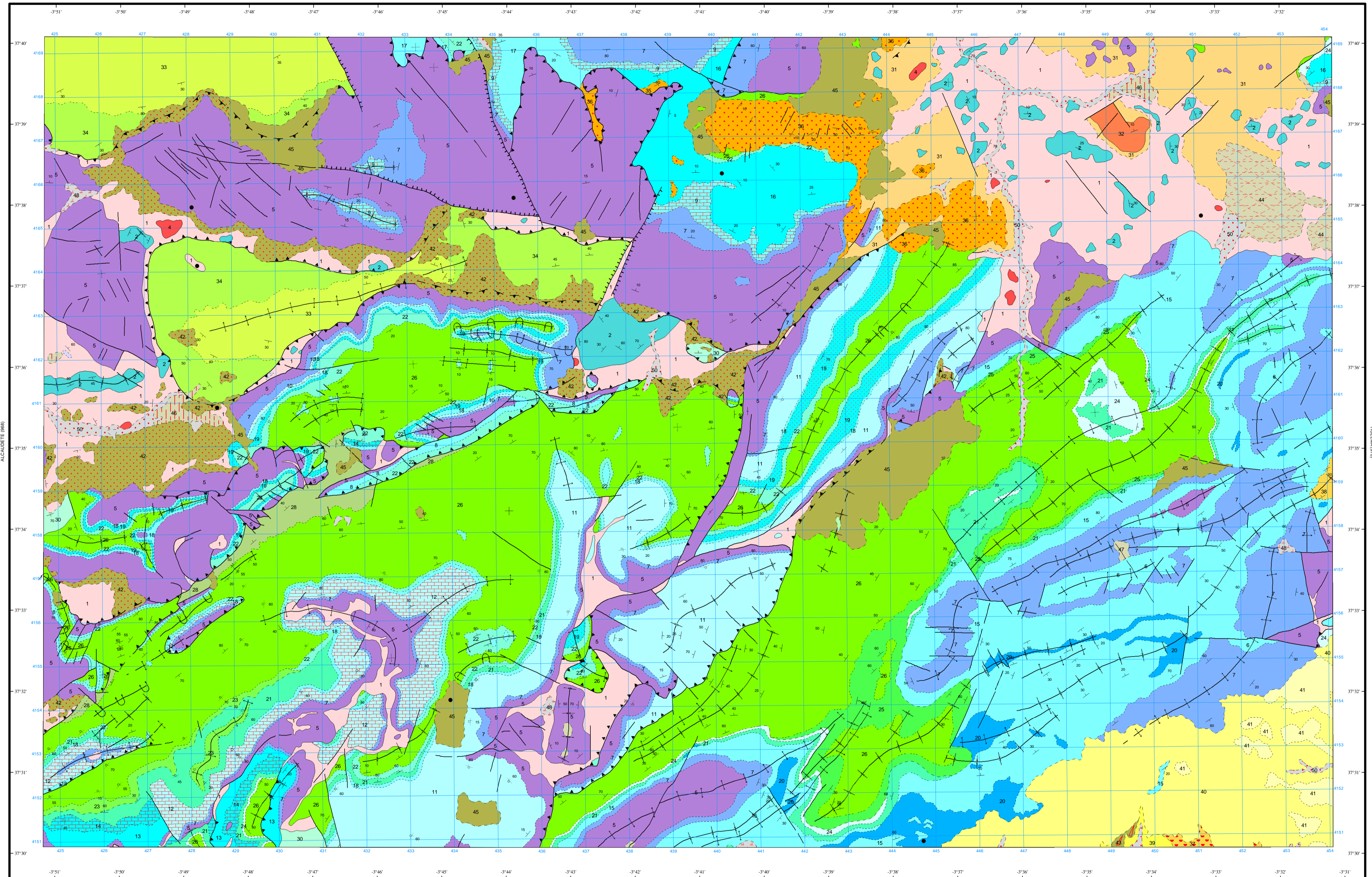
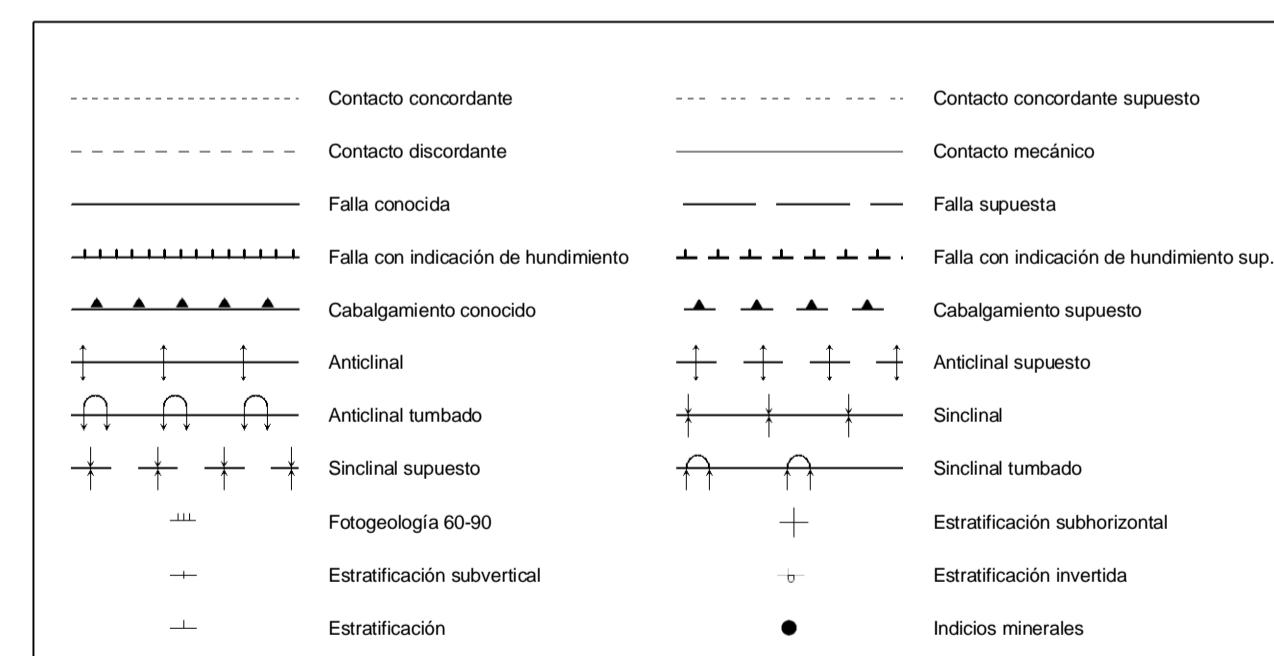
ZONA SUBBÉTICA

SUBBÉTICO EXTERNO Y MEDIO



- 25 Brechas sin sedimentarias poligénicas margocalizas y margas
- 24 Calcarentas y calizas a veces nodulosas
- 23 Brechas calcáreas, calcarenitas y calizas a veces nodulosas
- 22 Calizas nodulosas rojas y grises y calizas con sílex
- 21 Margocalizas y margas verdes y rojas, con radiolarios (radiolarias)
- 20 Rocas volcánicas básicas
- 19 Calizas margocalizas con sílex
- 18 Calizas nodulosas rojas y grises
- 17 Calizas tableadas con oolitos
- 16 Calizas con filamentos, peloides y ooides
- 15 Alternancia de calizas, calizas margosas, margocalizas y margas
- 14 Alternancia de calizas margosas tableadas y margocalizas
- 13 Calizas margosas y margas grises
- 12 Calizas, margocalizas, margas y calizas con sílex a techo
- 11 Alternancia de calizas margosas, margas y margocalizas
- 10 Calizas grises y calizas margosas
- 9 Margocalizas y margas grises y amarillentas
- 8 Calizas grises con crinoideos y oolitos
- 7 Calizas tableadas beige y blancas
- 6 Calizas tableadas blancas
- 5 Dolomías masivas
- 4 Rocas subvolcánicas (ofitas)
- 3 Areniscas cuarcíticas rojas
- 2 Dolomías tableadas negras
- 1 Arcillas y margas abigarradas con yeso

SÍMBOLOS CONVENCIONALES



Área de Sistemas de Información Geocientífica

IZNALLOZ (991)

Escala 1:50.000

Proyección y Cuadrícula UTM. Elipsoide Internacional. Huso 30

NORMAS, DIRECCIÓN Y SUPERVISIÓN DEL I.G.M.E.
AÑO DE REALIZACIÓN DE LA CARTOGRAFÍA GEOLÓGICA: 1987

Autores : A. Enrícle Albir (INYPISA)
F.L. López Olmedo (INYPISA)
J.A. Díaz de Neira (INYPISA)
P.P. Hernáiz Huerta (INYPISA)
Dirección y supervisión : P. Ruiz Reig (IGME)