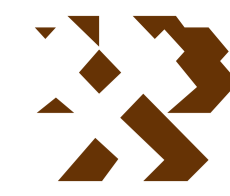


MAPA GEOLÓGICO DE ESPAÑA

Escala 1:50.000



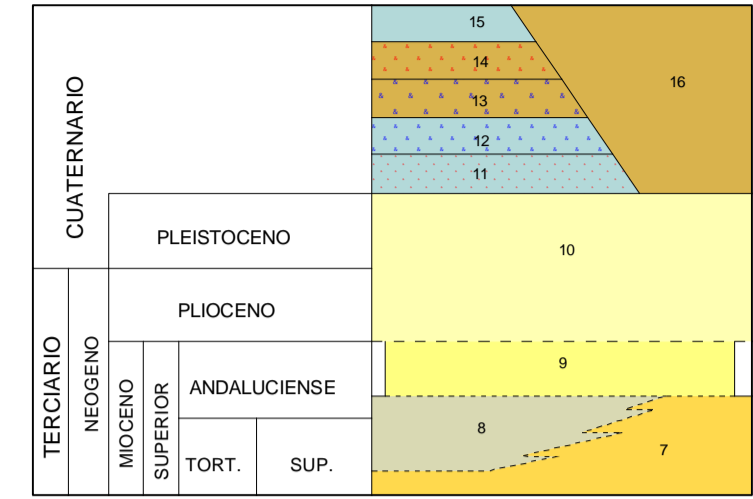
Instituto Geológico
y Minero de España

ÉCIJA

965
15-39

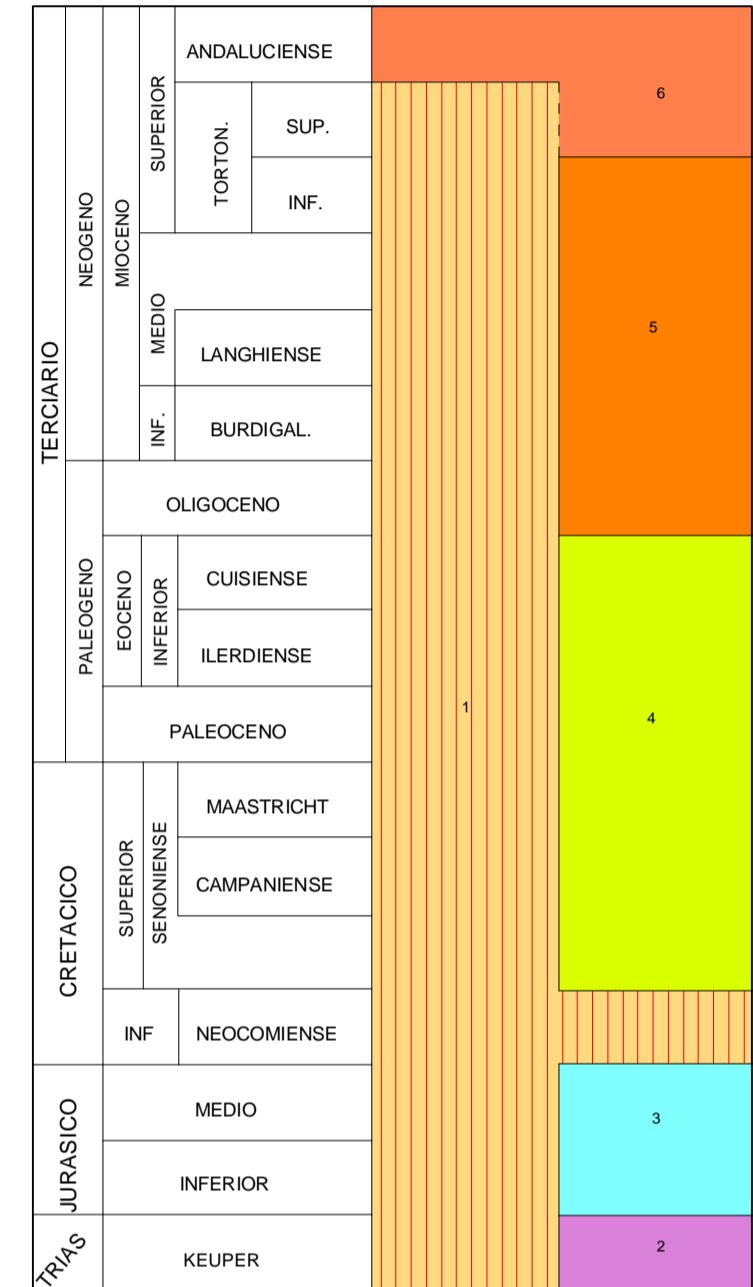
LEYENDA

FORMACIONES AUTOCTONAS

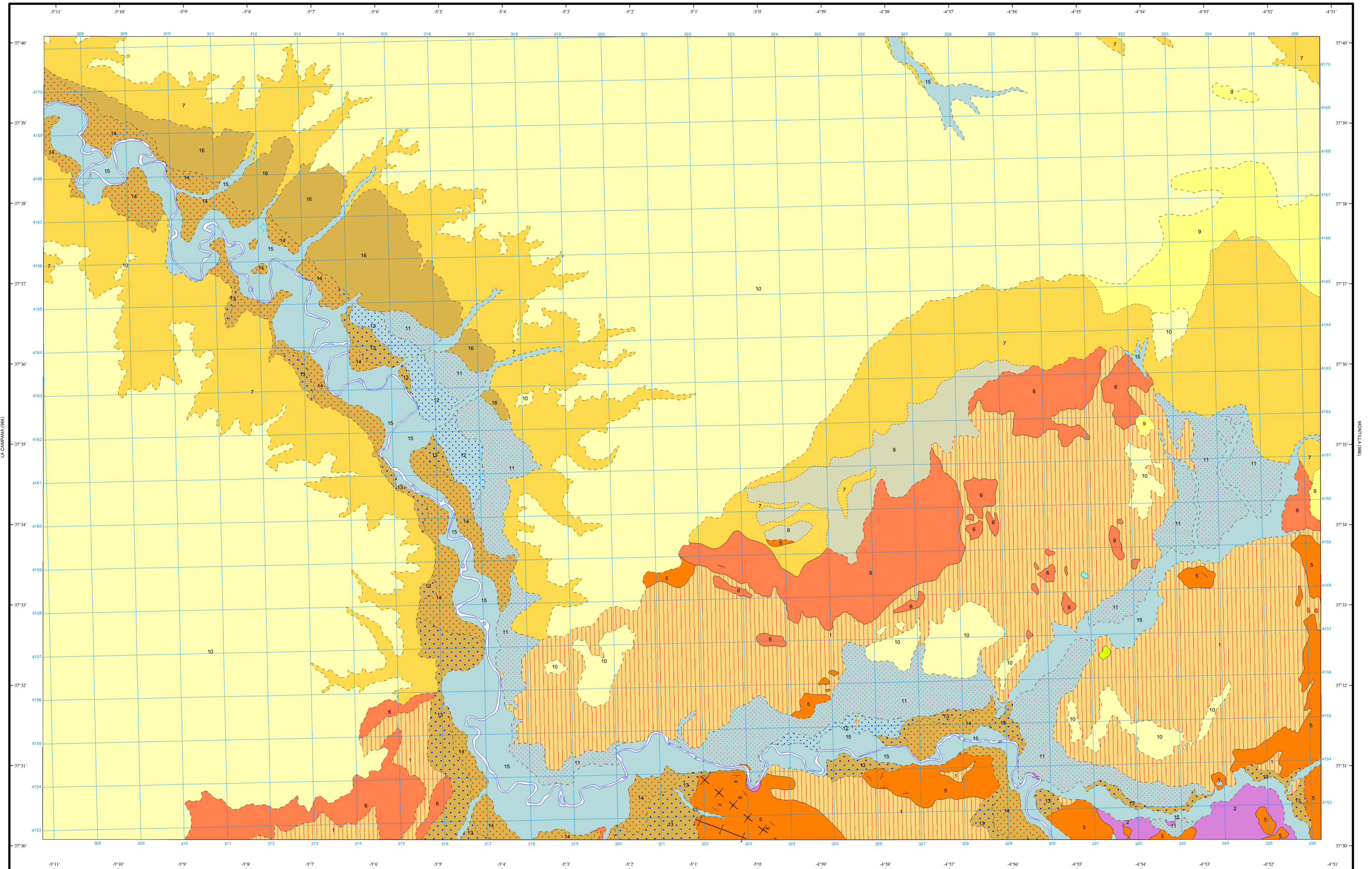
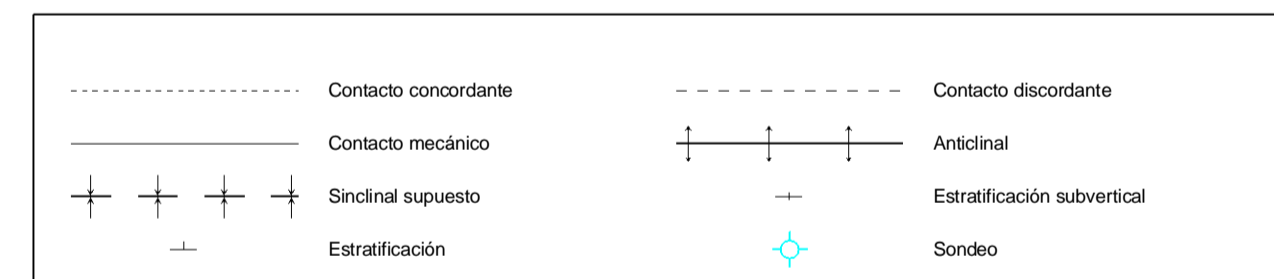


- 16 Derrubios de ladera
- 15 Terraza quinta y aluviones recientes
- 14 Terraza cuarta
- 13 Terraza tercera
- 12 Terraza segunda
- 11 Terraza primera
- 10 Conglomerados, limos rojos, arenas y toba margosa
- 9 Arenas, areniscas margosas y niveles de conglomerados
- 8 Margas blanquecinas
- 7 Margas gris-azuladas
- 6 Margas blancas
- 5 Areniscas y margas grises y blancas
- 4 Margas blanquecinas y caliza margosa blanca y roja
- 3 Calizas dolomíticas
- 2 Margas rojas yesíferas
- 1 Margas rojas, grises, verdosas y blanquecinas a veces con yesos y bloques de caliza dolomítica y caliza blanquecina de diversas edades en una mezcla caótica.

OLISTOSTROMA



SÍMBOLOS CONVENCIONALES



Área de Sistemas de Información Geocientífica

EL RUBIO (987)

Escala 1:50.000

Proyección y Cuadrícula UTM. Elipsoide Internacional. Huso 30

NORMAS, DIRECCIÓN Y SUPERVISIÓN DEL I.G.M.E.
AÑO DE REALIZACIÓN DE LA CARTOGRAFÍA GEOLÓGICA: 1973
Autores: A. Crespo Zamorano (ENADIMSA)
R. Pignatelli García (ENADIMSA)
P. Ruiz Reig (IGME)
S. Aragón Alfonso (IGME)