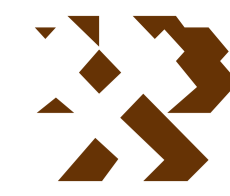


MAPA GEOLÓGICO DE ESPAÑA

Escala 1:50.000

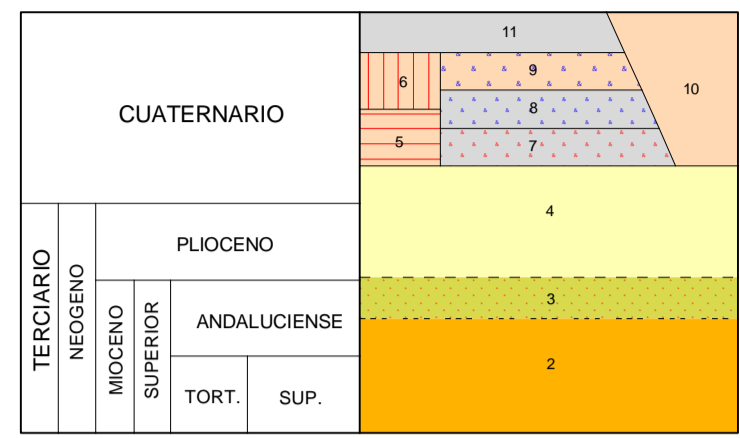


Instituto Geológico
y Minero de España

LA CAMPANA

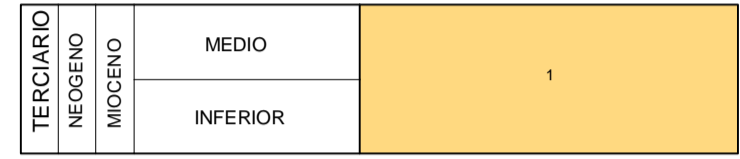
964
14-39

LEYENDA

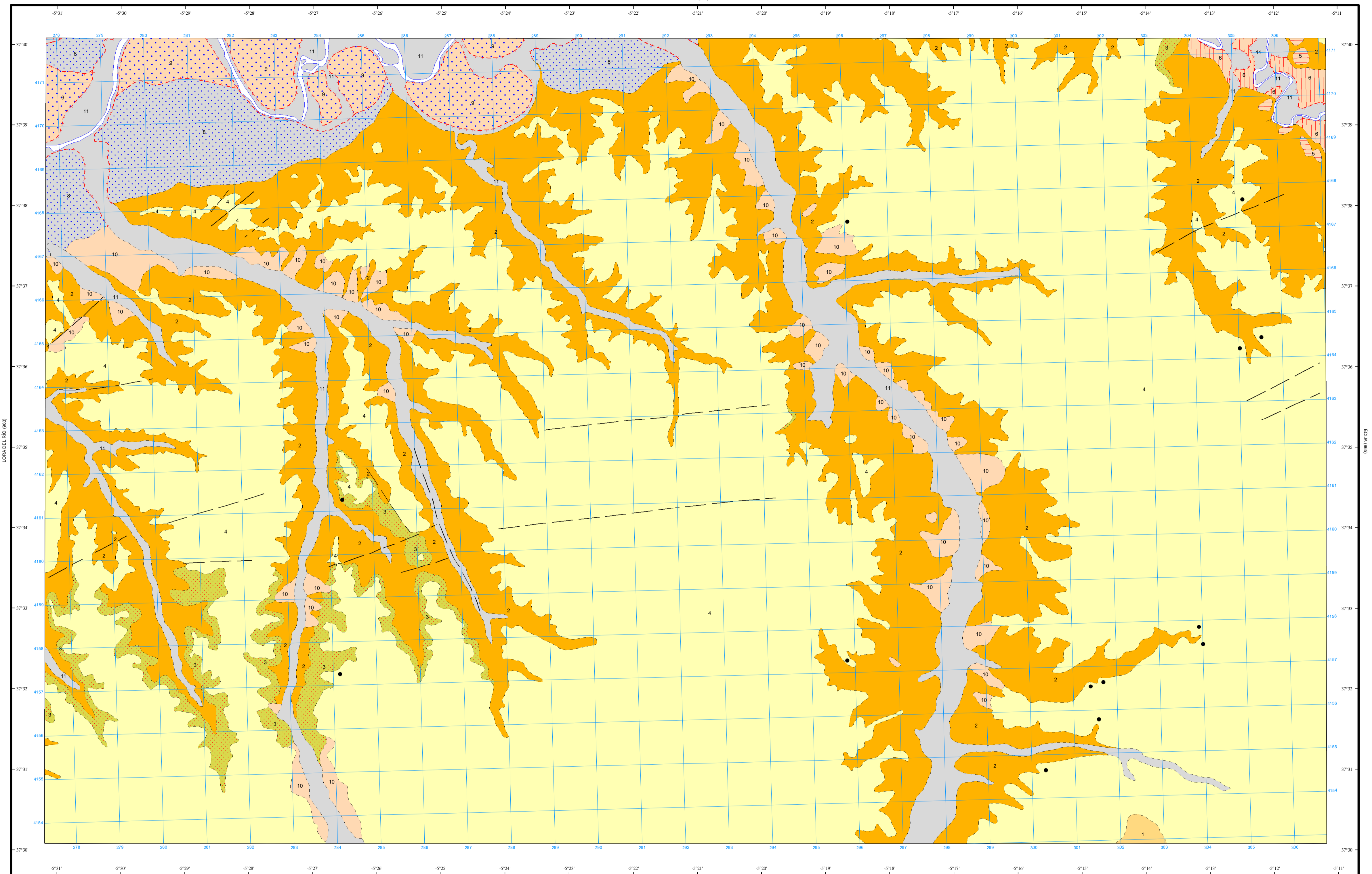
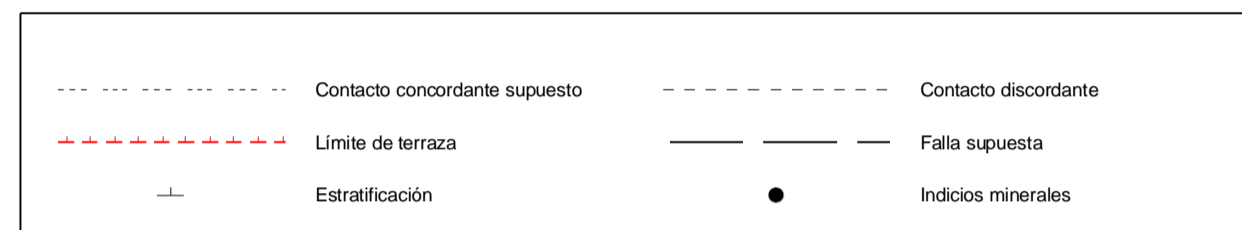


- 11 Indiferenciado.
- 10 Derrubios de ladera.
- 9 Río Guadalquivir: Terraza tercera
- 8 Río Guadalquivir: Terraza segunda
- 7 Río Guadalquivir: Terraza primera
- 6 Río Genil: Terraza segunda
- 5 Río Genil: Terraza primera
- 4 Conglomerados, gravas, arenas, areniscas, limos, arcillas y costras calcáreas.
- 3 Arenas, areniscas, limos y margas estratificadas.
- 2 Margas azules.
- 1 Margas blancas, niveles areniscosos.

OLISTOSTROMA



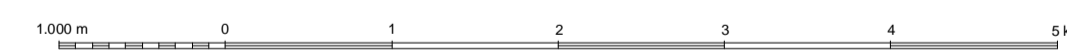
SÍMBOLOS CONVENCIONALES



Área de Sistemas de Información Geocientífica

FUENTES DE ANDALUCÍA (886)

Escala 1:50.000



Proyección y Cuadrícula UTM. Elipsoide Internacional. Huso 30

NORMAS, DIRECCIÓN Y SUPERVISIÓN DEL I.G.M.E.
AÑO DE REALIZACIÓN DE LA CARTOGRAFÍA GEOLÓGICA: 1974
Autores : A. Crespo Zamorano (ENADIMSA)
Dirección y supervisión : (IGME)