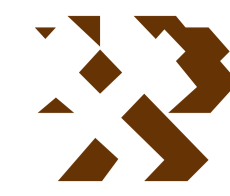


MAPA GEOLÓGICO DE ESPAÑA

Escala 1:50.000



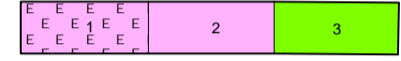
Instituto Geológico
y Minero de España

LORA DEL RÍO

963
13-39

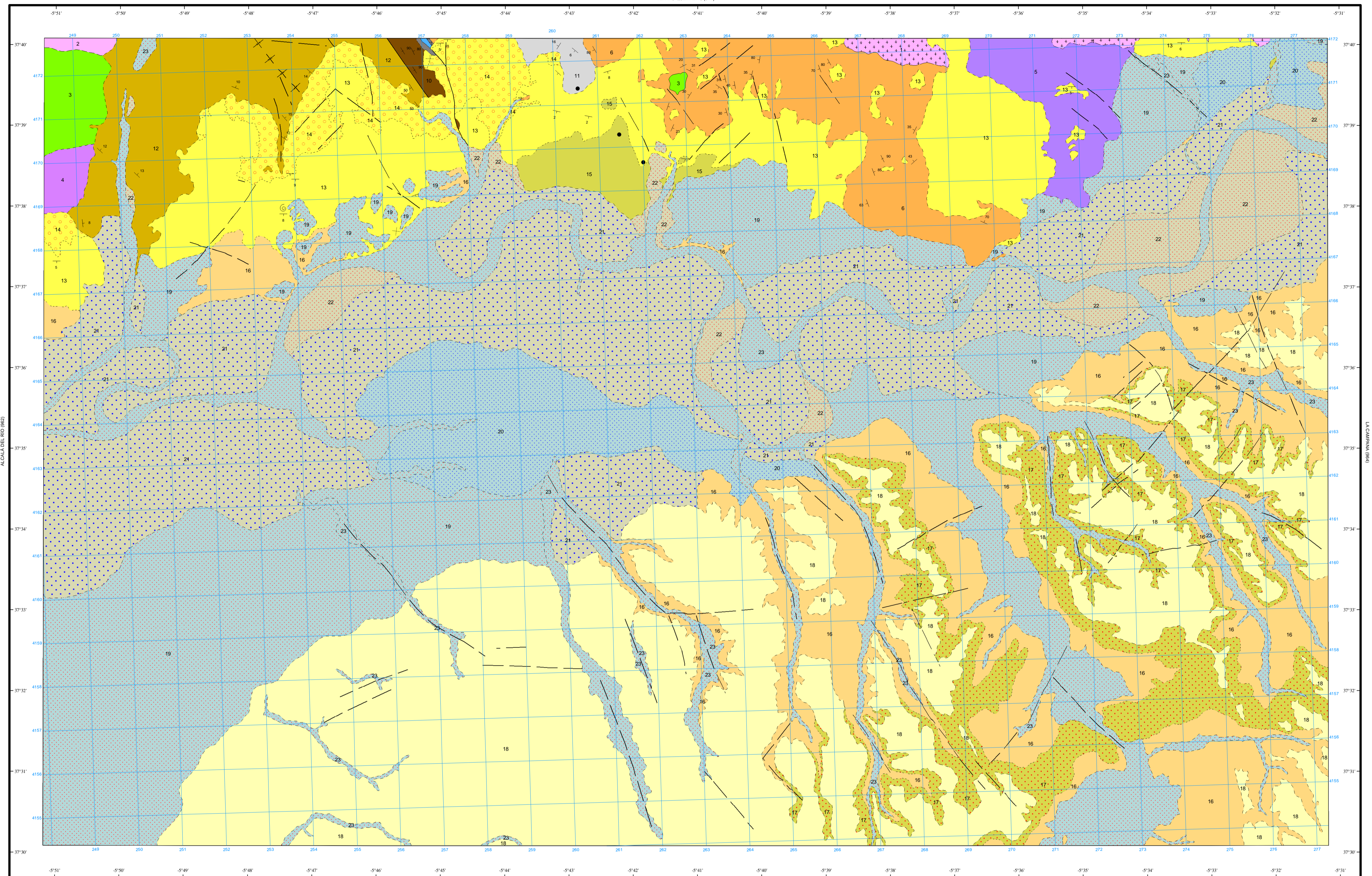
LEYENDA

CUATERNARIO		23	23 Aluviones recientes.
		22	22 Cuarta Terraza.
		21	21 Tercera Terraza.
		20	20 Segunda Terraza.
		19	19 Primera Terraza.
TERCIARIO	NEOGENO	18	18 Raña: Conglomerados arenas y limos.
	MIOCENO SUPERIOR	17	17 Alternancia de margas y areniscas.
		16	16 Margas azules.
MIOCENO INFERIOR	ANDALUCIENSE	15	15 Marga arenosa amarillenta.
	TORT. SUPERIOR	14	14 Conglomerados rojos y arenas.
PERMICO	STEPHANIENSE	13	13 Conglomerados y brechas calcáreas con Castréjos, calizas y arenas.
		12	12 Conglomerados y areniscas.
	WESTFALIENSE	11	11 Pudingas y carbón.
		10	10 Cuarcitas.
		9	9 Calizas oolíticas.
DINANTIENSE	8	8 Basaltos espiliticos.	
	7	7 Pizarras y calizas.	
	6	6 Pizarras y areniscas.	
DEV. SUPERIOR	5	5 Migmatitas y neises.	
	4	4 Comenas.	
DEV. INFERIOR	3	3 Diabasa.	
	2	2 Granitos y pegmatitas.	
DEV. INFERIOR	1	1 Diabasas.	



SÍMBOLOS CONVENCIONALES

-----	Contacto concordante	-----	Contacto concordante supuesto
- - - - -	Contacto discordante	-----	Contacto mecánico
- - - - -	Contacto mecánico supuesto	-----	Falla conocida
-----	Falla supuesta	-----	Sinclinal supuesto
-----	Estratificación subhorizontal	-----	Estratificación subvertical
-----	Estratificación	-----	Fósiles (vertebrados)
•	Indicios minerales		



Área de Sistemas de Información Geocientífica

CARMONA (865)

Escala 1:50.000

Proyección y Cuadrícula UTM. Elipsoide Internacional. Huso 30

NORMAS, DIRECCIÓN Y SUPERVISIÓN DEL I.G.M.E.
AÑO DE REALIZACIÓN DE LA CARTOGRAFÍA GEOLÓGICA: 1973

Autores: R. Pignatelli García (ENADIMSA)
A. Crespo Zamorano (ENADIMSA)
T. Torres P-Hidalgo (ENADIMSA)
A. García Hidalgo (ENADIMSA)

Dirección y supervisión: (IGME)